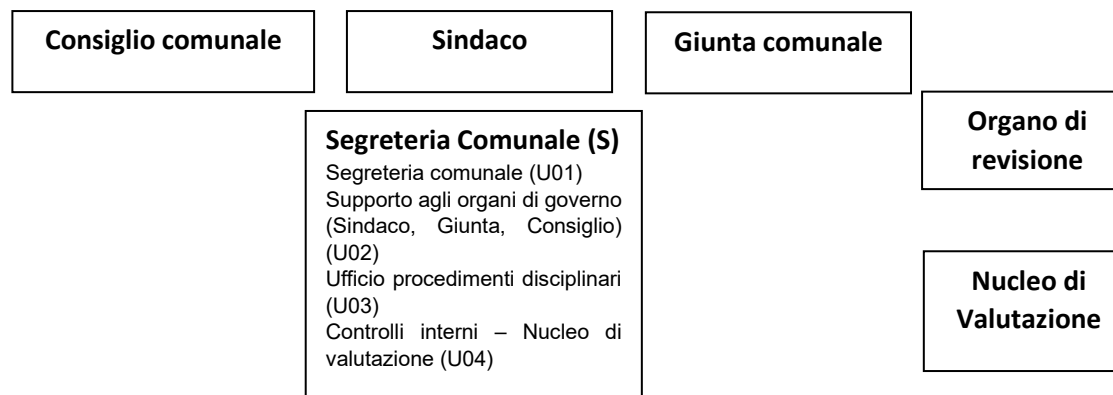


COMUNE DI SINOPOLI
Città metropolitana di Reggio Calabria
STRUTTURA ORGANIZZATIVA



Settore amministrativo (A)

Segreteria settore A (U05)
Protocollo e Archivio (U06)
Messi (U07)
Albo pretorio (U08)
Personale - Gestione giuridica (U16)
Relazioni sindacali (U17)
Formazione (U18)
Contenzioso e precontenzioso (U19)
Turismo (U24)
URP (U09)
Stato civile (10)
Anagrafe (U11)
Elettorale (U12)
Leva (U13)
Statistica (U14)
Giudici popolari (U15)
Istruzione e diritto allo studio (U22)
Servizi scolastici – mensa e trasporto (U61)
Politiche sociali (U20)
Pari opportunità e politiche giovanili (U21)
Cultura (U23)
Sistemi informatici e innovazione (U41)
Protezione civile (U46)

Settore bilancio e programmazione (B)

Segreteria settore B (U25)
Programmazione e gestione bilancio (U28)
Personale - Gestione economica (U29)
Gestione amministratori e collaboratori (U30)
Previdenza e assistenza fiscale del personale (U31)
Partecipazioni (U37)

Settore tributi ed entrate (C)

Segreteria settore C (U38)
Economato (U26)
Tassa sui rifiuti (U33)
Imposte sugli immobili (U32)
Entrate extratributarie e patrimoniali (U35)
Attività precoattiva e coattiva tributaria ed extratributaria (U36)
Prevenzione e contrasto evasione tributaria ed extratributaria (U63)

Settore gestione e controllo del territorio (D)

Segreteria settore D (U39)
Protezione civile (U46)
Edilizia Privata (U55)
Beni confiscati (U62)
Foreste - Sviluppo rurale (U58)
Patrimonio e Demanio (U57)
Edilizia residenziale pubblica (ERP) (U50)
Sport (U60)
Rischio idrogeologico (U56)
Servizio idrico integrato (U48)
Monitoraggio Ambientale ed Energia (U59)
Programmazione opere pubbliche (U44)
Pianificazione territoriale (U53)
SIT – Catasto (U54)
Igiene ambientale (U51)
Vigilanza (U40)
Attività produttive – commercio –SUAP (U27)
Sicurezza sul lavoro – Sicurezza e sanità pubblica (U45)
Pubblicità – Affissioni (U34)
Occupazione suolo (U42)
Espropriazioni (U43)
Arredo urbano e verde pubblico (U52)
Cimitero (U49)
Manutenzioni e servizi ausiliari (U47)