

SOTTOSEZIONE A- STRUTTURA ORGANIZZATIVA

Il Comune è un ente territoriale che rappresenta la comunità e il territorio di riferimento: cura gli interessi, promuove lo sviluppo e tutela le specificità culturali e socioeconomiche. Gli organi e le competenze sono definiti dal D.lgs. 267/00, Testo Unico degli Enti locali.

Sono organi di governo: il Consiglio, la Giunta e il Sindaco. Quest'ultimo rappresenta l'Amministrazione ed è l'organo responsabile dell'amministrazione dello stesso.

La Giunta collabora con il Sindaco nel governo dell'Ente ai fini dell'attuazione degli indirizzi generali e politico amministrativi definiti dal Consiglio.

In seguito alle elezioni amministrative svoltesi a giugno 2024, il nuovo esecutivo risulta composto come di seguito.

Composizione della Giunta

Sindaco: Dott. Francesco Rizzuti

Vicesindaco: Dott.ssa Chiara Ruggeri

Assessore: Dott.ssa Federica Radicchi

Rappresentazione della consistenza di personale al 31 dicembre 2023 con indicazione dei profili ai sensi del CCNL Funzioni locali 2019-2021, approvato il 16 novembre 2022, ed in particolare l'art.12, per il quale: «Il sistema di classificazione è articolato in quattro aree che corrispondono a quattro differenti livelli di conoscenze, abilità e competenze professionali denominate, rispettivamente:

- Area degli Operatori;
- Area degli Operatori esperti;
- Area degli Istruttori;
- Area dei Funzionari e dell'Elevata Qualificazione.

PERSONALE A TEMPO INDETERMINATO

AREA DEI FUNZIONARI E DELL'ELEVATA QUALIFICAZIONE			
Attuale profilo professionale	Attuale categoria giuridica di inquadramento	Nuovo profilo professionale	Area di inquadramento
N. 1 Istruttore Amministrativo Istruttore Direttivo	D1	Funzionario servizi socio-assistenziali	Area dei funzionari dell'elevata qualificazione

PIAO 2024 - 2026**Piano Integrato di Attività e Organizzazione**

N. 2 Istruttore Direttivo Amministrativo - contabile	D1	Funzionario amministrativi contabili	servizi -	Area dei funzionari e dell'elevata qualificazione
--	----	---	--------------	---

AREA DEGLI ISTRUTTORI

Attuale profilo professionale	Attuale categoria giuridica di inquadramento	Nuovo profilo professionale	Area di inquadramento
N. 2 Agente di polizia locale	C2	Istruttore di vigilanza	Area degli istruttori
N.1 Istruttore Amministrativo	C2	Istruttore Contabile	Area degli istruttori
N.2 Istruttore Amministrativo	C1	Istruttore servizi amministrativi	Area degli istruttori
N.1 Istruttore Tecnico	C3	Istruttore Tecnico	Area degli istruttori
N.1 Istruttore Tecnico	C1	Istruttore Tecnico	Area degli istruttori

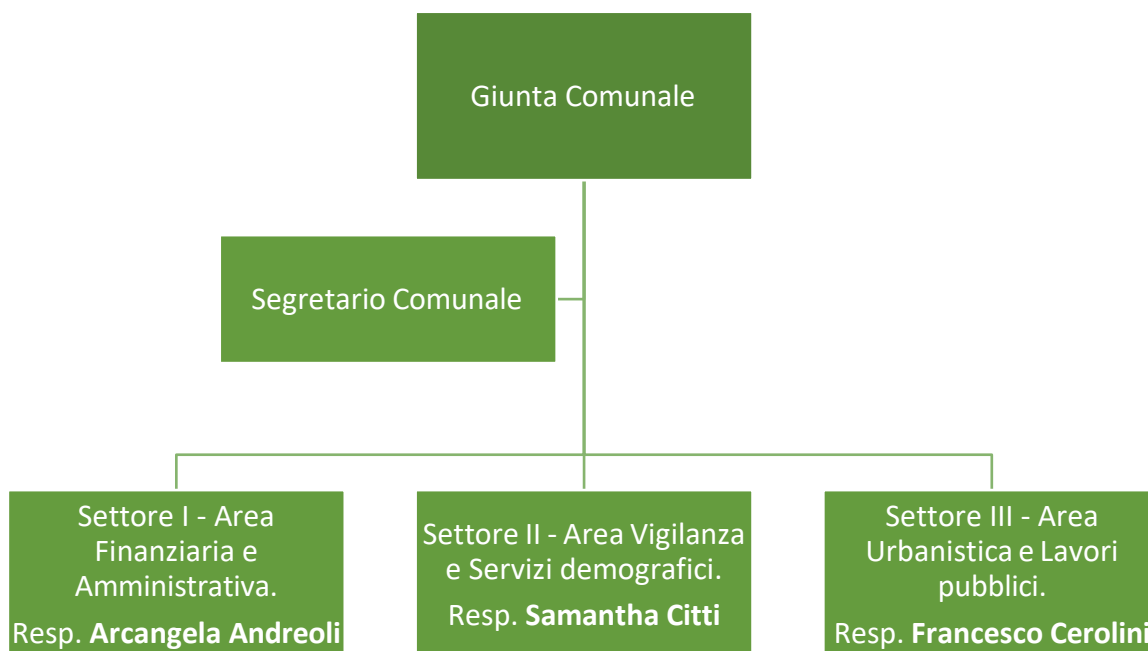
AREA DEGLI OPERATORI ESPERTI

Attuale profilo professionale	Attuale categoria giuridica di inquadramento	Nuovo profilo professionale	Area di inquadramento
N. 2 Operai	B3	Operatore esperto servizi tecnico-manutentivi	Area degli operatori esperti

A seguito della delibera di Giunta nr. 116 del 28.12.2023, la struttura organizzativa dell'Ente è la seguente:

PIAO 2024 - 2026

Piano Integrato di Attività e Organizzazione



PIAO 2024 - 2026**Piano Integrato di Attività e Organizzazione**

I° SETTORE - AREA FINANZIARIA - AMMINISTRATIVA	II° SETTORE VIGILANZA SERVIZI DEMOGRAFICI	III° SETTORE URBANISTICA E LAVORI PUBBLICI
Programmazione economica finanziaria	Polizia amministrativa	Protezione civile
Economato	Polizia rurale	Edilizia
Tributi	Polizia urbana e stradale	Urbanistica
Personale parte economica e giuridica	Viabilità e segnaletica	Vigilanza edilizia
segreteria affari generali	Notifiche	Ambiente
Ufficio contenzioso	Commercio	SUAPE
Servizi informatici	Autorizzazione manifestazioni ed eventi occupazioni suolo pubblico	Coordinamento operai
Uffici contratti	Anagrafe	Patrimonio e manutenzioni
Assicurazioni	Stato civile	Lavori pubblici
Protocollo	Elettorale	Manutenzione cimiteri
Mensa e trasporto scolastico	Turismo	Sicurezza sul lavoro
	Sport	
	Associazionismo	
	Cultura	
	Servizi cimiteriali	
	Servizi sociali	
	Albo Pretorio	
	Servizi infanzia	