



S.C. Amministrazione del Personale/Formazione  
**S.S. Formazione Permanente e Aggiornamento**

## RELAZIONE DELLA FORMAZIONE AZIENDALE

## Indice generale

Premessa.....	5
1. PRESENTAZIONE DELL'ORGANIZZAZIONE.....	6
1.1 Formazione permanente e aggiornamento.....	6
1.2 Diagramma di flusso del processo di formazione della S.S. F.P.A.....	7
1.3 Diagramma di flusso riferito alle iniziative sulla sicurezza.....	8
2. OFFERTA FORMATIVA TRIENNIO 2019-2021.....	9
2.1 Contesto di riferimento e provider: struttura aziendale per i dati di interesse.....	9
2.2 Indicatori di produzione: realizzazione – valori assoluti.....	10
2.3 Indicatori di produzione: realizzazione – medie di produzione.....	11
2.4 Indicatori di produzione: fruizione.....	11
3. OFFERTA FORMATIVA ANNO 2021.....	12
3.1 Indicatori di accesso all'offerta: le aree tematiche.....	12
3.2 Indicatori di accesso all'offerta: le professioni sanitarie.....	13
3.3 Indicatori di accesso all'offerta: costi corsi rivolti al personale dipendente.....	13
3.4 Valutazione dell'impatto: progetti di valutazione di impatto formativo.....	14
4. PIANO FORMATIVO AZIENDALE ANNO 2022.....	15
4.1 Struttura del piano.....	15
4.2 Contenuti del piano.....	17
5. PIANO FORMAZIONE OBBLIGATORIA ALLA SALUTE E SICUREZZA NEI LUOGHI DI LAVORO E ABILITAZIONE ALL'USO DI ATREZZATURE DI LAVORO DI CUI AL D.L.GS 81/80 E S.M.I. - SETTORE ATECO 2007 Q 86 – ANNO 2022.....	23
5.1 Premessa.....	23
5.2 Area normativa 1: ruoli per la sicurezza.....	23
5.3 Area normativa 2: Accordo Stato-Regioni.....	24
5.4 Area tecnica 1: rischi specifici – formazione e aggiornamento rischi specifici /trasversali/organizzativi.....	24
5.5 Area tecnica 2: rischi specifici – formazione e addestramento DPI e attrezzature di lavoro particolari.....	24
5.6 Area radioprotezione.....	25
5.7 Area antincendio.....	25
6. ATTUAZIONE DEL PIANO FORMATIVO:.....	26
6.1 Scheda esemplificativa.....	26

## Premessa

A partire dal verificarsi della emergenza pandemica i Piani Formativi Aziendali, sia a livello regionale che aziendale, hanno subito un notevole impulso a divenire adattivi e reattivi ai bisogni emergenti di natura formativa delle organizzazioni sanitarie.

Il protrarsi dell'emergenza sanitaria da SARS-CoV-2 ha portato infatti al mantenimento di azioni contenitive che hanno richiesto e continuano a richiedere sia sospensioni temporanee di edizioni di interventi formativi che la loro conversione in metodologie/tipologie di erogazione adeguate al contesto.

La messa in produzione del Piano formativo 2021 ha visto sia incrementi quantitativi di offerta formativa non pianificata, che riduzioni o slittamenti di eventi pianificati, a seguito di una costante valutazione delle priorità formative concretamente sostenibili, con l'accordo sempre attivo tra committenti / responsabili scientifici.

Questa relazione rappresenta non solo un consuntivo delle attività svolte nell'anno precedente ma uno strumento utile per lo sviluppo della formazione futura, in quanto le indicazioni che ne derivano contribuiscono ad orientare la programmazione delle attività.

Ogni anno si procede alla generazione della *RELAZIONE ANNUA* tramite il sistema informatizzato del Portale Regionale per la Formazione, completata ed arricchita da informazioni e dati di sintesi registrati dal Provider n.300 - A.O.U. C.S.S.T.

L'offerta è stata ponderata e ottimizzata anche in relazione al perdurare delle difficoltà dei dipendenti (discenti e formatori) a partecipare ad attività diverse dall'attività clinico-assistenziale.

Il gradimento dei corsi da parte dei partecipanti rimane ad ottimi livelli per tutte le tipologie formative essendo state, tutte le iniziative, valutate dai partecipanti con un punteggio di gradimento fra alto/molto alto.

Per la redazione del Piano Formativo 2022 si è tenuto conto sia dei bisogni formativi raccolti precedentemente e non completamente soddisfatti sia delle priorità identificate nel 2021 durante le diverse fasi evolutive della pandemia.

# 1. PRESENTAZIONE DELL'ORGANIZZAZIONE

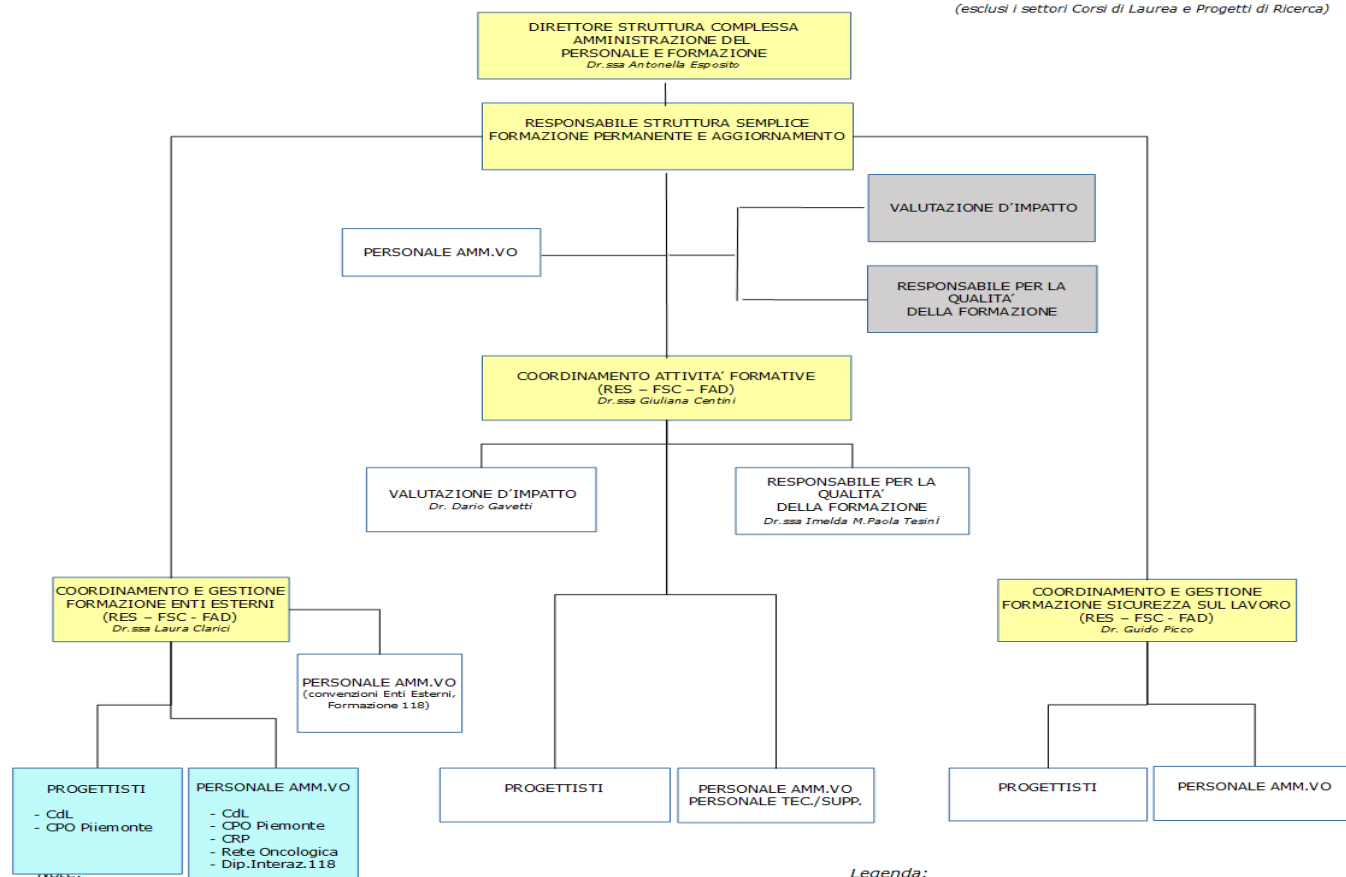
## 1.1 Formazione permanente e aggiornamento



PROVIDER 300 – A.O.U. CITTA' DELLA SALUTE E DELLA SCIENZA DI TORINO

### ORGANIGRAMMA STRUTTURA SEMPLICE FORMAZIONE PERMANENTE E AGGIORNAMENTO

(esclusi i settori Corsi di Laurea e Progetti di Ricerca)



Note:

- L'organigramma, completo dei nominativi dei progettisti, del personale amministrativo, del personale tecnico/di supporto, viene periodicamente aggiornato ed inserito nel Portale per la Formazione in Sanità della Regione Piemonte.
- L'A.O.U. Città della Salute e della Scienza di Torino è Provider accreditato al sistema regionale ECM per le tipologie di formazione residenziale, a distanza (FAD) e sul campo (FSC) e per tutte le professioni del SSR

Legenda:

Dipendenza gerarchica

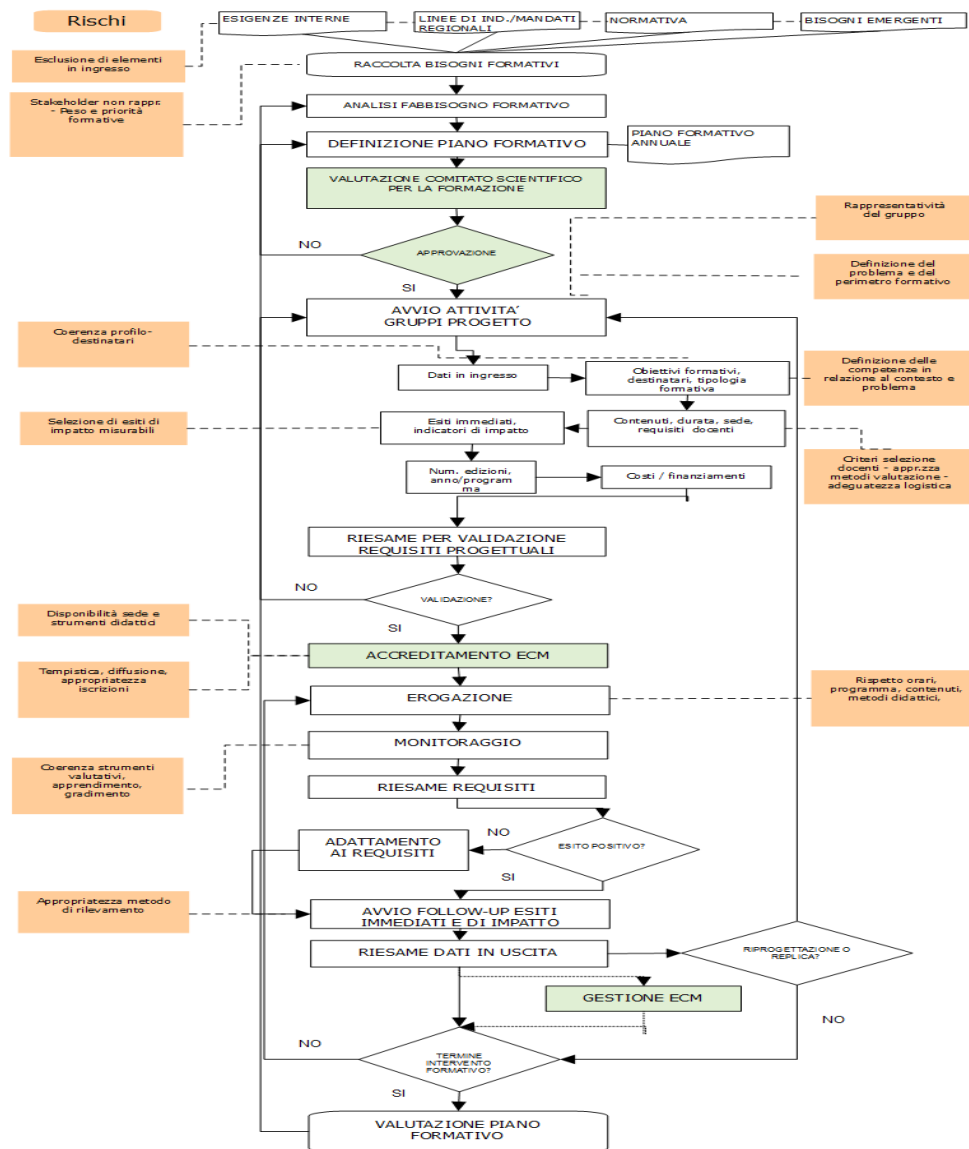
Dipendenza funzionale

Dipendenza funzionale - personale esterno alla struttura o interno assegnato all'Università

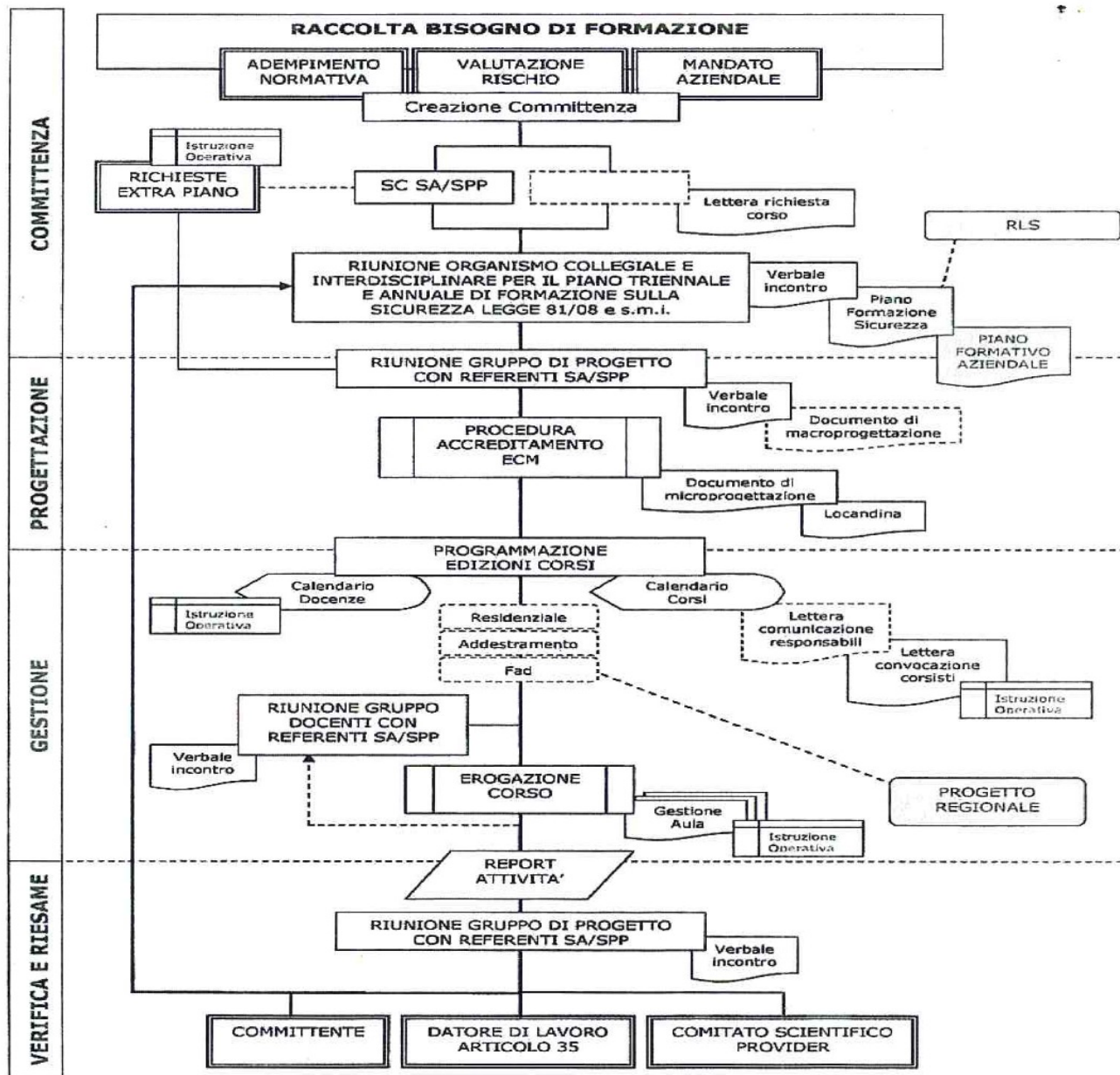
- Responsabile SS Formazione Permanente e Aggiornamento = RESPONSABILE DELLA FORMAZIONE
- Coordinamento Attività Formative (RES-FSC-FAD) = REFERENTE PER LA FORMAZIONE
- Responsabile per la qualità della formazione = REFERENTE PER L'ACCREDITAMENTO E LA QUALITA'

Organigramma\_sintetico\_SS\_FRA - rev2

## 1.2 Diagramma di flusso del processo di formazione della S.S. F.P.A.



### 1.3 Diagramma di flusso riferito alle iniziative sulla sicurezza



## 2. OFFERTA FORMATIVA TRIENNIO 2019-2021

### 2.1 Contesto di riferimento e provider: struttura aziendale per i dati di interesse

I dati contenuti nella presente relazione sono riferiti al seguente dimensionamento aziendale (Provider, Dipartimenti e Professioni)

<b>Provider</b>		
CODICE	300	<i>AOU Città della Salute e della Scienza</i>
ACCREDITAMENTO	Standard	Secondo i requisiti previsti dal manuale accreditamento provider pubblici e privati della Regione Piemonte
TIPOLOGIE FORMATIVE	Res, Fad, FsC, Blended	
<b>Assetto organizzativo</b>		
TIPOLOGIA	n	Note
DIPARTIMENTI SANITARI	14	Il Dipartimento Trapianti non è direttamente rappresentato nei dati forniti in quanto totalmente funzionale
DIPARTIMENTO TECNICO AMMINISTRATIVO E COORDINAMENTO STRUTTURE CENTRALI	1+1	
<b>Professioni</b>		
TIPOLOGIA	n	N dipendenti - convenzionati
SANITARIE (OBBLIGO ECM)	28	6.517
NON SANITARIE	18	3.152
<b>TOTALE</b>	<b>46</b>	<b>9.664</b>

## 2.2 Indicatori di produzione: realizzazione – valori assoluti

I dati sono riferiti al numero di titoli in PFA, a consuntivo, per anno di riferimento

Offerta formativa realizzata	n			
<b>Tipologia di accreditamento</b>	<b>2019</b>	<b>2020</b> <i>(diff. % dal 2019)</i>	<b>2021</b> <i>(diff. % dal 2020)</i>	<b>Commento</b>
RESIDENZIALE	291	79	142	<p>In evidenza il trend del volume di produzione nel triennio 2019-2021. Il 2019, anno pre-pandemia, rappresenta l'indice di riferimento per l'attività "a pieno regime".</p> <p>In evidenza la netta flessione 2020 con il blocco quasi totale dell'attività -in erogazione solo i titoli del piano pandemico e strettamente correlati all'assistenza diretta- e l'altrettanto netta ripresa produttiva nel 2021.</p>
FAD	19	21	27	
BLENDED	6	3	5	
FsC	113	58	47	
NON ACCREDITATI	10	3	9	
<b>TITOLI (TOTALE)</b>	<b>439</b>	<b>164 (-63%)</b>	<b>230 (+40%)</b>	
EDIZIONI SVOLTE	1.116	453 (-60%)	705 (+55%)	
EDIZIONI SVOLTE (FAD NON COMPRESA)	1030	316	577	
ORE DI FORMAZIONE PROGETTATE <sup>§</sup>	7.419	2.859 (-61.5%)	4.668 (+63%)	
CREDITI ECM TITOLO <sup>°</sup>	9.984	4.242 (-42%)	6289 (+48%)	
CREDITI ECM PERSONA <sup>*</sup>	223.981	86.502 (-61,4%)	115.632 (+33%)	

<sup>§</sup> Durata ore edizione per numero edizioni previste

<sup>°</sup> Crediti ECM assegnati al titolo del corso per numero edizioni previste;

<sup>\*</sup> Crediti ECM disponibili (potenziali) per tutti i corsi per tutti i posti disponibili



### 2.3 Indicatori di produzione: realizzazione – medie di produzione

I dati sono riferiti a tutte le tipologie di accreditamento, compresa la FaD

<b>Indicatore</b>	n			<b>Commento</b>
	<b>2019</b>	<b>2020</b>	<b>2021</b>	
Edizioni per corso <sup>o</sup>	2,5	2,8	3	La risposta all'emergenza in corso, anche attraverso il piano pandemico, non ha determinato una riduzione delle edizioni, ma un surplus formativo motivato dalle richieste emergenziali, vista la complessità aziendale, anche di corsi in tema Covid -19.
Edizioni programmate/realizzate	808/1.116 (+308)	297/453 (+156)	448/705 (+257)	
Ore di durata/corso <sup>o</sup>	14.2	14	12.5	
Crediti ECM/corso <sup>o</sup>	13.6	18.8	16.3	
Crediti ECM/ora di formazione <sup>o</sup>	0.96	1.3	1.3	

<sup>o</sup> valori medi

### 2.4 Indicatori di produzione: fruizione

Dati riferiti a tutte le tipologie di accreditamento

<b>Indicatore</b>	n			<b>Commento</b>
	<b>2019</b>	<b>2020</b>	<b>2021</b>	
Ore di formazione disponibili	305.787	186.832	168.862	Si evidenzia una flessione nel 2020 delle ore di formazione disponibili ed utilizzate rispetto al 2019 (-39%; -57%) e la ripresa nel 2021
Ore di formazione utilizzate	242.832	104.539	119.506	
Crediti ECM disponibili	223.981	86.502	115.632	
Crediti ECM utilizzati	203.225	72.434	108.301	

### 3. OFFERTA FORMATIVA ANNO 2021

#### 3.1 Indicatori di accesso all'offerta: le aree tematiche

Dati riferiti a tutte le tipologie di accreditamento

Area tematica/obiettivo regionale	Partecipanti <sup>o</sup>	Adesione %*	Principali destinatari	Commento
Sic. ambienti di vita e luoghi di lavoro	1.864	61		<p>A causa del perdurare della pandemia non si è proceduto, nel 2021 ad una raccolta sistematica delle esigenze formative di tutti i Dipartimenti.</p> <p>Tuttavia, in accoglimento delle richieste pervenute nel corso dell'anno, il PFA rappresenta, la totalità dei dipartimenti sanitari (ad esclusione dei Trapianti, funzionale).</p> <p>Anche i contenuti trasversali, come descritto nei dati di accesso all'offerta, hanno coinvolto i dipendenti di tutti i dipartimenti</p>
Igiene e sanità pubblica <b>(C-19)</b>	1.451	68	Trasversale	
Prevenzione e promozione della salute	1.469	83		
Gestionale e manageriale	8	80	Direzione Sanitaria	
Qualità e Risk Management	1.085	82	Qualità e sicurezza delle cure	
Emergenza ed urgenza <b>(C-19)</b>	1.796	72	Anestesia, rianimazione ed Emergenza	
Specialità chirurgiche	551	83	Chirurgia generale e specialistica	
Diagnostica	121	91	Diagn.ca per immagini e rad. interv.ca	
Specialità mediche <b>(C-19)</b>	932	76	Medicina generale e specialistica	
Interdisciplinare medico-chirurgica	93	93	Medicina e Chirurgia generale e specialistica	
Oncologica	342	71	Oncologia	
Riabilitazione	16	70	Ortopedia, traumatologia e riabilitazione	
Materno-infantile e dell'adolescenza	360	81	Patologia e cure del bambino "Regina Margherita"/Ostetricia e Ginecologia	
Salute immigrati	138	66		
Comunicazione e relazione	229	78,6		
Metodologica	773	65		
Giuridico Normativa	604	90	Trasversale	
Etica e deontologica	12	30		
Farmaceutica	11	50		
Informatica e lingue straniere	535	89		

\*media sulle edizioni svolte in rapporto a <sup>o</sup>partecipanti effettivi/partecipanti previsti; **C-19**: presenti corsi su tale tematica inseriti nel piano pandemico

### 3.2 Indicatori di accesso all'offerta: le professioni sanitarie

Dati riferiti a 9537 partecipazioni con profilo sanitario (dipendenti)

<b>Professione</b>	<b>Partecipanti</b>	<b>Commento</b>
Infermiere	4.877	<p>Delle 27 professioni sanitarie presenti in azienda, 8 hanno determinato il 98% delle partecipazioni.</p> <p>Le restanti sono numericamente poco rappresentate in pianta organica, pertanto incidono marginalmente per meno dell'1% sui dati di partecipazione*.</p> <p>Ne deriva che 6.501 attestati di formazione del <b>profilo sanitario</b> (sui complessivi 8356 prodotti dal provider 300) sono riferiti a 3.150 dipendenti, pari al 48% dei sanitari, con una media di partecipazione/corso di 3.</p>
Medico	1.652	
Infermiere pediatrico	890	
TSRM	639	
TSLB	564	
Ostetrica/o	467	
Fisioterapista	144	
Biologo	78	

\* Nel PFA 2021, 35 titoli (afferenti a 11 aree/obiettivi regionali) hanno coinvolto complessivamente 693 su 1.495 OSS

### 3.3 Indicatori di accesso all'offerta: costi corsi rivolti al personale dipendente

Dati riferiti a corsi in sede escluse le iniziative formative rivolte alla formazione enti esterni (CPO, CRP, Rete Oncologica, Dip.Interaz.118, Formaz.Formatore CLPS)

<b>Tipologia di docenza</b>	<b>Importo (euro)</b>	<b>Commento</b>
Interna	142.702,98	<p>I costi sono riferiti alla formazione dei dipendenti e convenzionati della A.O.U.</p>
Esterna	37.920,97	
<b>Costo complessivo docenza</b>	<b>180.623,95</b>	
<b>Tassazione</b>	<b>Importo</b>	
IRAP	13.572,64	
<b>Altri costi</b>	<b>Importo</b>	
Fornitura materiale	194,59	
Rimborso spese	59,80	
Acquisto di manuali	15.986,90	
<b>Totale spesa 2021</b>	<b>210.437,88</b>	
Credito medio per credito erogato	1.94	

Per gli ambiti non direttamente previsti dal Piano Annuale della Formazione, ma comunque riconducibili agli obiettivi in esso espressi, la S.S. FPA istruisce le richieste di Formazione c/o Terzi.

TABELLA COSTI FORMAZIONE C/O TERZI

Tipologia costi	Comparto	Dirigenza	Totali
COMPARTO	€ 51.927,34	€ 32.766,97	<b>€ 84.696,31</b>
DIRIGENZA	€ 16.472,72	€ 10.998,39	<b>€ 27.471,11</b>
<b>Totale</b>	<b>€ 68.400,06</b>	<b>€ 43.765,36</b>	<b>€ 112.167,42</b>

### 3.4 Valutazione dell'impatto: progetti di valutazione di impatto formativo

Conclusi nel 2021	In corso	In progettazione 2022
<ul style="list-style-type: none"> <li>COVID-19 e respirazione spontanea a Pressione Positiva</li> <li>La valutazione dello stato di coscienza nel paziente adulto con trauma</li> </ul>	La guida di tirocinio per le professioni sanitarie Conoscersi attraverso il movimento Alla ricerca del benessere: la manutenzione di sè Sostare in menopausa	Stima BLS-d: gestione della rianimazione cardiopolmonare. Studio degli esiti sugli operatori sanitari
Commento		
Progetti afferenti all'obiettivo regionale <i>emergenza urgenza</i> e piano pandemico. A titolo esemplificativo, per il progetto COVID 19, i risultati dell'analisi di impatto, condotta in stretta collaborazione con il DipSa hanno permesso la valutazione del percepito degli operatori del livello di sicurezza dell'assistenza prestata e la revisione del modello organizzativo di alcuni reparti target per l'ottimizzazione dello stoccaggio dei materiali necessari all'assistenza	Progetti rispettivamente afferenti agli obiettivi regionali <i>area metodologica</i> (il primo) e <i>della prevenzione e promozione della salute</i> . Gli studi sono attualmente in corso con l'obiettivo di valutare, nel primo caso il processo di lavoro delle guide di tirocinio alla luce del profilo acquisito durante il corso, per gli altri l'acquisizione e l'utilizzo delle competenze necessarie a gestire stress lavoro correlato e "manutenzione fisica" dei distretti corporei	Progetto afferente all'obiettivo regionale <i>emergenza urgenza</i> . Considerata la delicatezza dell'argomento, i corsi sull'emergenza intraospedaliera sono tra i più richiesti e rappresentati, nel tempo, nel PFA. Obiettivo dello studio è valutare adeguatezza delle competenze percepite e pratiche nella gestione dell'emergenza cardiopolmonare intraospedaliera negli adulti

#### 4. PIANO FORMATIVO AZIENDALE ANNO 2022

##### 4.1 Struttura del piano

Sono riportati i principali temi ed i dipartimenti coinvolti per ciascun obiettivo/area regionale nell'ordine e numerazione previsti dal Manuale regionale di accreditamento provider:

Obiettivi/aree regionali	Principali temi	Dipartimento coinvolto
01. Comunicazione e relazione <b>(C-19)</b>	Contesti di lavoro Trauma emotivo Problematiche materno infantili Stress lavorativo da Covid-19	Trasversale
03. Salute mentale	Disagio psichico infantile	Trasversale
04. Materno infantile e dell'adolescenza	Neuroscienze pediatriche Diagnostica pre e perinatale Allattamento materno...	Patologia e Cura del Bambino Ostetricia e ginecologia
06. Giuridico normativa	Prevenzione della corruzione Rispetto della Privacy Diritto alle cure, DAT	Trasversale
07. Gestionale e manageriale	Formazione Direttori SSCC Coordinatori e IFO, incarichi di funzione	Direzioni San., Amm.va e DipSa
08. Qualità e Risk Management (RM)	Norme ISO Gestione sangue Principi Risk Management	Qualità e sicurezza delle cure
09. Metodologica	Tutors e guide di tirocinio Certificazione ISO Formazione formatori	Trasversale
10. Etica e Deontologica	Etica della cura	Trasversale
11. Specialità chirurgiche	Prelievi organi e tessuti PDTA Neuromodulazione sacrale	Chirurgia generale e specialistica
12. Specialità mediche <b>(C-19)</b>	PDTA Gruppi interdisciplinari COVID-19	Medicina Generale e specialistica
13. Oncologica	Rete oncologica Dolore PDTA	Oncologia

Obiettivi/aree regionali	Principali temi	Dipartimento coinvolto
14. Interdisciplinare medico-chirurgica	Lesioni da pressione	Medicina Generale e specialistica Chirurgia generale e specialistica
15. Diagnostica	Diagnostica per immagini Medicina di laboratorio	Diagnostica per Immagini e Radiologia Interventistica- Medicina di laboratorio
16. Farmaceutica e tossicologica	Distribuzione farmaci Informatizzazione	Qualità e Sicurezza delle Cure
17. Informatica e lingue straniere	Applicativi Libre Office	Trasversale
18. Emergenza ed urgenza <b>(C-19)</b>	Emergenze intra-ospedaliere Emergenze territoriale (Elisoccorso, 118)	Trasversale Anestesia, rianimazione ed emergenza
19. Prevenzione e promozione della salute	Prevenzione e screening tumorale Benessere lavoratori Ergonomia posturale	Trasversale
20. Igiene- Sanità pubblica <b>(C-19)</b>	Rischio infettivo ospedaliero e territoriale Stewardship	Trasversale
21. Sicurezza ambienti di vita e luoghi di lavoro	Sicurezza sul lavoro Radioprotezione Utilizzo dei DPI	Trasversale (con particolare riferimento a D.Lgs 81)
22. Salute immigrati	Multiculturalità	Trasversale
24. Socio Sanitaria	Competenze avanzate nel supporto alle prof.ni sanitarie	Trasversale
27. Interventi complementari all'assistenza	Controllo del dolore in comunicazione ipnotica	trasversali
28. Riabilitazione	Alimentazione sicura	Ortopedia traumatologia e riabilitazione; Patologia e Cura del Bambino
29. Salute e medicina di genere	Maltrattamenti e abuso	Trasversale

Obiettivi/aree regionali rappresentate 22.

**(C-19):** Obiettivi regionali e dipartimenti coinvolti nei corsi previsti dal piano COVID-19 2022

## 4.2 Contenuti del piano

Sono riportati per ciascun obiettivo/area regionale i principali temi ed i titoli proposti correlati (complessivamente n. 138 titoli)

<b>01. Comunicazione e relazione</b>	
<b>Contesti di lavoro</b>	I CONTESTI DI LAVORO COMPLESSI: IDENTITA' DI RUOLO, RESPONSABILITA' E CONDIVISIONE SKILL COMUNICATIVE NELLA RELAZIONE CON IL PAZIENTE
<b>Gestione stress e traumi emotivi</b>	GESTIONE DEGLI ASPETTI RELAZIONALI ED EMOTIVI NEL TRAUMA EMOTIVO MINDFULNESS CORSO BASE
<b>Problematiche materne infantili</b>	BAMBINI ED ADOLESCENTI CON DISTURBI DEL COMPORTAMENTO E DELLE CONDOTTE ALIMENTARI COMPETENZE RELAZIONALI, GESTIONE MEDICA, INFERMIERISTICA, ASSISTENZIALE ED ASPETTI ORGANIZZATIVI
<b>Formazione CLI</b>	FORMAZIONE FORMATORI CLI - ELEMENTI COMUNICATIVI DELLA RELAZIONE FORMATIVA
<b>03. Salute mentale</b>	
<b>Disagio psichico</b>	PREVENZIONE E PRESA IN CARICO DEL DISAGIO PSICHICO PERINATALE
<b>04. Materno infantile e dell'adolescenza</b>	
<b>Neuroscienze</b>	INCONTRI MULTIDISCIPLINARI DI NEUROSCIENZE PEDIATRICHE
<b>Prevenzione</b>	PERCORSI DI PREVENZIONE E CURA IN NEONATOLOGIA
<b>Diagnosi</b>	DIAGNOSTICA ECOGRAFICA IN OSTETRICIA E NEONATOLOGIA CARDIOTOCOGRAFIA INTRAPARTUM: ANALISI DI CASI PER LA BUONA PRATICA CLINICA
<b>Cura</b>	EPILESSIA FARMACO RESISTENTI IN ETÀ EVOLUTIVA E DELL'ADOLESCENZA GESTIONE MULTIDISCIPLINARE MONITORAGGIO ELETTROFISIOLOGICO CEREBRAL FUNCTION MONITORING (CFM) IN ETÀ NEONATALE SUPPORTO VENTILATORIO DEL NEONATO IN TERAPIA INTENSIVA AGGIORNAMENTI SUI PERCORSI DI PREVENZIONE E CURA IN OSTETRICIA E GINECOLOGIA PROMUOVERE E SOSTENERE L'ALLATTAMENTO MATERNO COMPETENZE OSTETRICHE AVANZATE PER LA PREPARAZIONE E L' ACCOMPAGNAMENTO ALLA NASCITA AGGIORNAMENTI IN CARDIOLOGIA PEDIATRICA
<b>06. Giuridico normativa</b>	
<b>Corruzione, Privacy e diritto alle cure</b>	LA TUTELA DEL DIRITTO ALLE CURE REGOLAMENTO EUROPEO GDPR (GENERAL DATA PROTECTION REGULATION) E IMPLICAZIONI AZIENDALI SULLA PRIVACY LE STRATEGIE E GLI STRUMENTI DI PREVENZIONE DELLA CORRUZIONE

## 07. Gestionale e manageriale

<b>Aggiornamenti per Manager, Coordinatori e incarichi di funzione</b>	AGGIORNAMENTI MANAGERIALI E NORMATIVI PER COORDINATORI DELLE PROFESSIONI SANITARIE E PROFESSIONISTI CON INCARICO DI FUNZIONE
	MANAGEMENT - CORSO DI FORMAZIONE MANAGERIALE PER PROFESSIONISTI CON RESPONSABILITÀ DI DIREZIONE

## 08. Qualità e Risk Management

<b>Norme ISO</b>	CORSO FACILITATORI PER LA NORMA ISO 9001:2015
	TECNICHE DI AUDIT - NORMA ISO 19011:2018
<b>Gestione sangue</b>	GESTIONE DELLA RISORSA SANGUE: PATIENT BLOOD MANAGEMENT
<b>Principi del RM</b>	RISK MANAGEMENT: LA PREVENZIONE E LA GESTIONE DELLE CADUTE IN OSPEDALE
	RISCHIO CLINICO: CORSO BASE DI RISK MANAGEMENT

## 09. Metodologia

<b>Certificazione ISO</b>	PERCORSI FORMATIVI DI SUPPORTO ALLA CERTIFICAZIONE ISO
<b>Tutors e guide di tirocinio</b>	LA GUIDA DI TIROCINIO PER LE PROFESSIONI SANITARIE
<b>Processi di lavoro</b>	METODI E STRUMENTI PER LA VALUTAZIONE DELL' APPROPRIATEZZA ORGANIZZATIVA E CLINICA DELLE CURE
<b>Metodologie per formazione ed EBM</b>	METODI E STRUMENTI DELLA FORMAZIONE PER L'AGGIORNAMENTO CONTINUO
	PRATICHE ESPERIENZIALI DI PERFEZIONAMENTO IN AREA FORMAZIONE
	REPERIMENTO E VALUTAZIONE CRITICA DELLA LETTERATURA SCIENTIFICA PER L'AGGIORNAMENTO PROFESSIONALE CONTINUO
<b>Formatori CLI</b>	FORMAZIONE FORMATORI CLI - COME DISPORRE L'APPRENDIMENTO IN AMBITO CLINICO
	FORMAZIONE FORMATORI CLI - FORMARE ALLA POSIZIONE DI RICERCA CLINICA DURANTE IL TIROCINIO
	FORMAZIONE FORMATORI CLI - FORMARE ALLA RELAZIONE D'AIUTO
	FORMAZIONE FORMATORI CLI - IL TUTOR PROFESSIONALE DI SEDE DEI CORSI DI LAUREA
	FORMAZIONE E AGGIORNAMENTO TUTORI PROFESSIONALI DEL CDL IN TRMIR

## 10. Etica deontologica

<b>Formazione CLI</b>	FORMAZIONE FORMATORI CLI - FORMARE ALL'ETICA DELLA CURA INFERMIERISTICA
-----------------------	---

## 11. Specialità chirurgiche

<b>Gruppi interdisciplinari/ rete di referenti su tematiche di interesse</b>	INCONTRI MULTIDISCIPLINARI COLLEGIALI PERIODICI NEUROCHIRURGICI E NEURORADIOLOGICI PER LA VALUTAZIONE INTEGRATA CLINICA E RADIOLOGICA DEI PAZIENTI ADULTI E PEDIATRICI CON PATOLOGIA ENCEFALICA E SPINALE
<b>Prelievi organi e tessuti</b>	CRP - MIGLIORAMENTO COMPETENZE DEI PRELEVATORI DI ORGANI E TESSUTI, CORSI PER COORDINATORI
	CRP - IMPLEMENTAZIONE CAPACITÀ CLINICHE E RELAZIONALI E COMUNICATIVE SULLA DONAZIONE E PRELIEVO DI ORGANI E TESSUTI
	CRP - AGGIORNAMENTI NORMATIVI IN AMBITO DI DONAZIONE E PRELIEVO ORGANI E TESSUTI - DAT
	AGGIORNAMENTI CLINICO-ASSISTENZIALI PER LE SPECIALITÀ CHIRURGICHE



## 11. Specialità chirurgiche

<b>Cura</b>	AGGIORNAMENTO IN NEUROMODULAZIONE SACRALE
-------------	---

## 12. Specialità mediche (C-19)

<b>PDTA</b>	PERCORSI CLINICI, ASSISTENZIALI E RELAZIONALI IN REUMATOLOGIA
	PERCORSI DI FORMAZIONE E AGGIORNAMENTO NELL'AMBITO DELLA DIALISI
<b>Gruppi interdisciplinari/ rete di referenti su tematiche di interesse</b>	GRUPPI INTERDISCIPLINARI CURE AREA MEDICA
	RETE DEI COLLABORATORI RISCHIO INFETTIVO (CRI): AGGIORNAMENTO IN TEMA DI GESTIONE DEI CVC E DEL RISCHIO AMBIENTALE DA ASPERGILLO E LEGIONELLA
<b>COVID-19</b>	COVID 19 - LA GESTIONE DEL PAZIENTE TRACHEO(S)TOMIZZATO IN RESPIRO SPONTANEO
	COVID 19 - MISURE PER IL CONTENIMENTO DEL RISCHIO DI TRASMISSIONE DURANTE IL TRASPORTO IN ELICOTTERO (HEMS)
	COVID 19 - PAZIENTE PEDIATRICO IN VENTILAZIONE NON INVASIVA ED INVASIVA
<b>Diagnosi</b>	ECOGRAFIA A SUPPORTO DELLA PRATICA ASSISTENZIALE
<b>Dolore</b>	VERSO UN OSPEDALE SENZA DOLORE
	TERAPIA INTRATECALE PER IL DOLORE CRONICO
<b>Cura</b>	AGGIORNAMENTI CLINICO-ASSISTENZIALI PER LE SPECIALITÀ MEDICHE
	COMPETENZE E RESPONSABILITÀ NELLA PRODUZIONE ED UTILIZZO DI EMOCOMPONENTI AUTOLOGHI AD USO NON TRASFUSIONALE (EUNT) AL DI FUORI DEL SERVIZIO TRASFUSIONALE
	AGGIORNAMENTI CLINICO ASSISTENZIALI IN NEUROSCIENZE
	GESTIONE DEGLI ACCESSI VENOSI CENTRALI E PERIFERICI

## 13. Oncologica

<b>PDTA</b>	IL PERCORSO DIAGNOSTICO TERAPEUTICO ASSISTENZIALE DEL PAZIENTE CHIRURGICO ONCOLOGICO ORL
	PDTA DEL PAZIENTE AFFETTO DA DOLORE ONCOLOGICO
	APPROCCIO DIAGNOSTICO TERAPEUTICO INTEGRATO AL PAZIENTE CON METASTASI OSSEE
<b>Rete oncologica</b>	RETE ONCOLOGICA - ACQUISIZIONE E SVILUPPO DI NUOVE COMPETENZE DEGLI OPERATORI E PROFESSIONISTI SANITARI NEI PERCORSI DI CURA ONCOLOGICA
	RETE ONCOLOGICA - PERCORSI DI MIGLIORAMENTO DELLA DIAGNOSTICA ANATOMO - PATOLOGICA
	RETE ONCOLOGICA - IMPLEMENTAZIONE ORGANIZZATIVA DELLA RETE E MIGLIORAMENTO DELLA QUALITÀ DEGLI INTERVENTI ASSISTENZIALI
<b>Cura</b>	TUMORI MUSCOLO SCHELETRICI
	GOOD CLINICAL PRACTICE FOR INVESTIGATORS AND TRIAL SITES

## 14. Interdisciplinare medico-chirurgica

<b>Lesioni da pressione</b>	I PRINCIPI DEL WOUND CARE: L'APPROCCIO DINAMICO PER FAVORIRE LA RIPARAZIONE TISSUTALE
-----------------------------	---

## 15. Diagnostica

<b>Processi di lavoro in diagnostica per immagini</b>	PERCORSI CLINICI, ASSISTENZIALI E RELAZIONALI IN DIAGNOSTICA PER IMMAGINI
	GOVERNO DEI PROCESSI DI LAVORO IN DIAGNOSTICA PER IMMAGINI
	MANTENIMENTO DELLE COMPETENZE AVANZATE IN SENOLOGIA
	MANTENIMENTO DELLE COMPETENZE AVANZATE E GESTIONE DELLE CRITICITÀ IN RADIOLOGIA DELL'ADULTO E DEL BAMBINO
<b>Processi di lavoro in medicina di laboratorio</b>	PROCEDURE DI PRODUZIONE C.P.V.E.: MANTENIMENTO DELLE COMPETENZE E GESTIONE DELLE CRITICITÀ
	GOVERNO DEI PROCESSI DI LAVORO IN MEDICINA DI LABORATORIO BIOMEDICO

## 17. Informatica e lingue straniere

<b>Applicativi LibreOffice</b>	LIBREOFFICE CALC
	LIBREOFFICE WRITER
	LIBREOFFICE IMPRESS

## 18. Emergenza e urgenza (C-19)

<b>Emergenze intra-ospedaliere</b>	RIANIMAZIONE NEONATALE
	MANTENIMENTO DELLE COMPETENZE AVANZATE E GESTIONE DELLE CRITICITÀ IN RIANIMAZIONE NEONATALE
	ELEMENTI DI RIANIMAZIONE NEONATALE PER IL PERSONALE DI SUPPORTO
	METODI E STRUMENTI PER LA VALUTAZIONE CLINICA DELLO STATO DI COSCIENZA IN DIVERSI SETTING ASSISTENZIALI
	TRIAGE INFERMIERISTICO DI PRONTO SOCCORSO
	PREMI IL MET P.R.I.M.A.! PIANO REGIONALE INTEGRATO DI MONITORAGGIO ED ALLERTAMENTO PER L'EMERGENZA INTRAOSPEDALIERA
	BASIC LIFE SUPPORT DEFIBRILLATION
	ADVANCED LIFE SUPPORT
	ACLS (ADVANCED CARDIOVASCULAR LIFE SUPPORT)
	IMMEDIATE LIFE SUPPORT
	P/ALARM (PEDIATRIC MEDICAL EMERGENCY TEAM ALARM): ALLERTAMENTO PRECOCE NELLE EMERGENZE IN PEDIATRIA
	PALS (PEDIATRIC ADVANCED LIFE SUPPORT): SUPPORTO AVANZATO DELLE FUNZIONI VITALI IN PEDIATRIA
	PALS RETRAINING: MANTENIMENTO COMPETENZE DI SUPPORTO VITALE PEDIATRICO AVANZATO
	PBLSD RETRAINING: MANTENIMENTO DELLE COMPETENZE NEL SUPPORTO BASE DELLE FUNZIONI VITALI IN PEDIATRIA
	PBLSD (PEDIATRIC BASIC LIFE SUPPORT DEFIBRILLATION): SUPPORTO BASE DELLE FUNZIONI VITALI IN PEDIATRIA
<b>Emergenze intrapartali</b>	ACLS - EP (ADVANCED CARDIOVASCULAR LIFE SUPPORT FOR EXPERIENCED PROVIDER)
	EMERGENZE MEDICHE - CRITERI DIAGNOSTICI E INDICAZIONI DI TRATTAMENTO IMMEDIATO
	GESTIONE DELLO SHOCK ANAFILATTICO
	POSIZIONAMENTO IN ECOGUIDA DI ACCESSI VASCOLARI PERIFERICI
<b>Emergenze intrapartali</b>	EMERGENZE INTRAPARTALI: LACERAZIONI ED EMORRAGIE POST-PARTUM
	EMERGENZE INTRAPARTALI: PARTO OPERATIVO, DISTOCIA DI SPALLA, PARTO PODALICO

## 18. Emergenza e urgenza (C-19)

<b>Emergenze COVID-19</b>	COVID-19 - METODI E STRUMENTI PER LA GESTIONE RESPIRATORIA DI PAZIENTI IN VENTILAZIONE A PRESSIONE POSITIVA
<b>Emergenze territoriali (118)</b>	EMERGENZA TERRITORIALE - RICERTIFICAZIONI ADESTRATIVE SEMESTRALI E FORMAZIONE SPECIFICA ISTRUTTORI - ELISOCCORSO
	EMERGENZA TERRITORIALE - AGGIORNAMENTI CLINICI - ALGORITMI INFERMIERISTICI
	EMERGENZA TERRITORIALE : LIFE SUPPORT - TRAUMA - SISTEMA 118 - PEDIATRICO NEONATALE
	EMERGENZA TERRITORIALE - FORMAZIONE AVANZATA: MAXI EMERGENZA - NBCRE - APPROCCIO PSICOLOGICO - EMPD
	EMERGENZA TERRITORIALE - GESTIONE EXTRAOSPEDALIERA DI: ARRESTO CARDIACO REFRATTARIO E PATOLOGIA RESPIRATORIA ACUTA IN ELEVATA COMPLESSITA' CLINICA

## 19. Prevenzione e promozione della salute

<b>Benessere dei lavoratori</b>	ALLA RICERCA DEL BENESSERE: LA MANUTENZIONE DI SÉ
	SO-STARE IN MENOPAUSA
<b>Ergonomia posturale</b>	ERGONOMIA POSTURALE: STARE N PIEDI
	ERGONOMIA POSTURALE: STARE SEDUTI
	ERGONOMIA POSTURALE E MOTORIA: CORPO IN MOVIMENTO
	MANI E BRACCIA LA LAVORO: PRINCIPI DI ERGONOMIA APPLICATA
	APPROCCIO ALL'ERGONOMIA PER LE ATTIVITA' PROFESSIONALI
<b>Controllo infezioni</b>	BEST PRACTICE NELLA PREVENZIONE E CONTROLLO DEL RISCHIO INFETTIVO
	MALATTIE TRASMESSE DA VETTORI
<b>Prevenzione ustioni</b>	USTIONE DA INCIDENTI DOMESTICI: PREVENIRLA, RICONOSCERLA E TRATTARLA.TENIAMOCI CARA LA PELLE!
<b>Screening tumorale</b>	CRPT - FORMAZIONE E AGGIORNAMENTO PER OPERATORI SANITARI ED AMMINISTRATIVI INSERITI NEL PROGRAMMA DI SCREENING PER IL TUMORE DELLA MAMMELLA PREVENZIONE SERENA.
	CRPT - FORMAZIONE E AGGIORNAMENTO PER OPERATORI SANITARI ED AMMINISTRATIVI INSERITI NEL PROGRAMMA DI SCREENING PER IL CERVICOCARCINOMA PREVENZIONE SERENA.
	CRPT - FORMAZIONE E AGGIORNAMENTO PER OPERATORI SANITARI ED AMMINISTRATIVI INSERITI NEL PROGRAMMA DI SCREENING COLORETTALE PREVENZIONE SERENA.
	CRPT - INTERAZIONE TRA PREVENZIONE PRIMARIA E SECONDARIA: IMPATTO SULLE RETI SANITARIE E SOCIALI (GRUPPI VULNERABILI DELLA POPOLAZIONE) E SULLE POLITICHE SANITARIE

## 20. Igiene – Sanità pubblica (C-19)

<b>Rischio infettivo ospedaliero</b>	RISCHIO INFETTIVO E ISOLAMENTI - MODULO BASE
	COLONIZZAZIONE E INFEZIONE: MISURE APPROPRIATE PER LA RIDUZIONE DEL RISCHIO DI TRASMISSIONE
<b>Stewardship</b>	ANTIMICROBIAL STEWARDSHIP: ATTUARE LA POLITICA DEGLI ANTIBIOTICI
	APPROCCIO MULTIDISCIPLINARE NELLA GESTIONE DELL'ANTIBIOTICO RESISTENZA
<b>COVID-19</b>	COVID 19 - UNO SPAZIO PER ME - DINAMICHE RELAZIONALI CORRELATE ALLA GESTIONE DELLA PANDEMIA
	COVID 19 - EMERGENZA TERRITORIALE - PROCEDURE DI CONTENIMENTO DEL RISCHIO DI TRASMISSIONE SU MEZZI DI SOCCORSO DI VOLO E DI TERRA

## 21. Sicurezza ambienti di vita e luoghi di lavoro

<b>Sicurezza sul lavoro Antincendio in area emergenza</b>	FORMAZIONE E AGGIORNAMENTO IN AREA TECNICA SUI RISCHI TRASVERSALI, ORGANIZZATIVI E SPECIFICI IN TEMA DI SICUREZZA SUL LAVORO
	FORMAZIONE E AGGIORNAMENTO IN AREA TECNICA SUL CORRETTO UTILIZZO DELLE ATTREZZATURE DI LAVORO E DPI
	FORMAZIONE E AGGIORNAMENTO ALLE FUNZIONI DI RUOLO NELL'AMBITO DELLA SICUREZZA SUL LAVORO
	FORMAZIONE GENERALE E SPECIFICA PER I LAVORATORI IN TEMA DI SICUREZZA SUL LAVORO
	FORMAZIONE E AGGIORNAMENTO ANTINCENDIO E GESTIONE DELLE EMERGENZE
<b>Radioprotezione</b>	D.LGS. 101/20: CORSO DI FORMAZIONE SPECIFICA PER I LAVORATORI IN TEMA DI RADIOPROTEZIONE E MISURE SPECIFICHE DI PREVENZIONE E PROTEZIONE IN BRACHITERAPIA
	FORMAZIONE E AGGIORNAMENTO SUI RISCHI SPECIFICI IN TEMA DI RADIOPROTEZIONE

## 22. Salute immigrati

<b>Multiculturalità nella cura</b>	IL RISPETTO DELLA MULTICULTURALITA' NELLA CURA
------------------------------------	--

## 27. Interventi complementari all'assistenza

<b>Trattamento non farmacologico del dolore</b>	LA COMUNICAZIONE IPNOTICA APPLICATA ALL'ASSISTENZA DELLE PERSONE OSPEDALIZZATE
---	--

## 28. Riabilitazione

<b>Gestione stress lavorativo</b>	CONOSCERSI ATTRAVERSO IL MOVIMENTO® SPERIMENTAZIONE DI PRATICHE MOTORIE COME STRUMENTO DI GESTIONE DELLO STRESS LAVORO CORRELATO PER OPERATORI SANITARI
<b>Riabilitazione alimentare</b>	ALIMENTAZIONE ORALE SICURA NEL NEONATO FRAGILE CON PARTICOLARE RIFERIMENTO A PREMATURITÀ, PROBLEMATICHE CLINICHE E RISCHIO NEUROLOGICO
<b>Competenze avanzate</b>	RIABILITAZIONE DI LIVELLO AVANZATO DEGLI ESITI DI EVENTI TRAUMATICI

## 29. Salute e medicina di genere

<b>Maltrattamento e abuso</b>	ORIZZONTI DI CURA DELLE VITTIME DI MALTRATTAMENTO ED ABUSO IN TUTTE LE ETA' E POSSIBILI APPROCCI DI GENERE
-------------------------------	--

## 5. PIANO FORMAZIONE OBBLIGATORIA ALLA SALUTE E SICUREZZA NEI LUOGHI DI LAVORO E ABILITAZIONE ALL'USO DI ATREZZATURE DI LAVORO DI CUI AL D.L.GS 81/80 E S.M.I. - SETTORE ATECO 2007 Q 86 – ANNO 2022

### 5.1 Premessa

La formazione inerente la salute e sicurezza sul lavoro, in riferimento agli articoli 36 e 37, sezione IV del D.Lgs 81/08, avviene in collaborazione tra la Struttura Complessa S.C. Amministrazione del Personale/Formazione e S.C. Sicurezza e Ambiente-SPP. Allo scopo è stato deliberato un "Protocollo Operativo per la Programmazione dei corsi del D.Lgs 81/08 e s.m.i.", al fine di individuare e pianificare le aree specifiche e/o condivise di responsabilità, correlate alle attività formative da progettare ed erogare. L'individuazione delle necessità formative scaturisce dall'Accordo Stato-Regioni del 21/12/2011 per la formazione dei lavoratori ai sensi dell'art.37 comma 2 del D.Lgs 81/08, dagli esiti della valutazione del rischio, e da Norme speciali.

Per far fronte alle indicazioni normative, alle esigenze derivanti dalla valutazione dei rischi e dalla sorveglianza sanitaria, è stato inoltre deliberato un "Organismo Collegiale e Interdisciplinare" composto dalle Strutture Complesse che per competenza professionale e mandato istituzionale si occupano in Azienda di Sicurezza e Salute dei lavoratori, con il compito di validare le proposte di formazione da inserire nel Piano di Formazione sulla Sicurezza. Il piano di Formazione Aziendale della Sicurezza dei Lavoratori è articolato su macro aree tematiche rispondenti a differenti disposizioni normative e specificato come segue

1. Ruoli per la Sicurezza (D.Lgs 81/08 e s.m.i.):
2. Accordo Stato Regioni (2011)
3. Rischi specifici (Valutazione del Rischio e Sorveglianza Sanitaria)
4. Radioprotezione (D.Lgs 101/20)
5. Antincendio (Decreto Ministero dell'Interno 2 settembre 2021)

Successivamente alla validazione da parte dell'Organismo Collegiale e Interdisciplinare il Piano formativo viene approvato e deliberato.

Esso è oggetto di revisioni e integrazioni, sia relativamente a corsi di formazione per i quali già esistono indicazioni normative (Decreti o Accordi della Conferenza Stato-Regioni), sia per quanto riguarda corsi di formazione che dovessero essere definiti in futuro.

### 5.2 Area normativa 1: ruoli per la sicurezza

TITOLO CORSO	DESTINATARI	Ore totali	Metodi
<b>FORMAZIONE DIRIGENTI</b> - CORSO BASE IN TEMA DI SICUREZZA SUL LAVORO	Tutto il personale con ruolo di Direttore di SC	Da norma: 16 ore	RES
<b>FORMAZIONE PREPOSTI</b> - CORSO BASE IN TEMA DI SICUREZZA SUL LAVORO	Tutto il personale di nuova nomina designato in qualità di Preposto	Da norma: 8 ore	RES
<b>AGGIORNAMENTO PREPOSTI</b> IN TEMA DI SICUREZZA SUL LAVORO	Tutto il personale designato in qualità di Preposto in possesso della formazione base	Da norma: 6 ore	FAD
<b>FORMAZIONE RLS</b> CORSO BASE	Tutti gli operatori di nuova nomina alla funzione di RLS	DA norma: 32 ore	WEBINAR/RES
<b>AGGIORNAMENTO RLS</b>	Tutti gli operatori già formati alla funzione di RLS	Da norma: 8 ore	WEBINAR/RES
<b>FORMAZIONE ASPP</b> - CORSO BASE <b>Modulo A + modulo B</b>	Personale ASPP di nuova nomina	Da norma: 28+60 ore	WEBINAR/RES
<b>AGGIORNAMENTO ASPP</b>	Personale ASPP		WEBINAR/RES

### 5.3 Area normativa 2: Accordo Stato-Regioni

TITOLO CORSO	DESTINATARI	Ore totali	Metodi
<b>FORMAZIONE GENERALE E SPECIFICA PER I LAVORATORI IN TEMA DI SALUTE E SICUREZZA SUL LAVORO ART. 37 D.GLS 81/08 – Settore ATECO 2007 Q 86</b>	Tutto il personale dipendente	Da norma: 16 ore <i>Generale 4 ore Specifica 12 ore</i>	FAD
<b>FORMAZIONE GENERALE E SPECIFICA PER I LAVORATORI IN TEMA DI SALUTE E SICUREZZA SUL LAVORO ART. 37 D.GLS 81/08 – Settore ATECO 2007 Q 86</b>	Tutto il personale neoassunto	Da norma: 16 ore <i>Generale 4 ore Specifica 12 ore</i>	FAD
<b>FORMAZIONE GENERALE E SPECIFICA PER I LAVORATORI IN TEMA DI SALUTE E SICUREZZA SUL LAVORO ART. 37 D.GLS 81/08 – Settore ATECO 2007 Q 86</b>	Medici delle Scuole di Specializzazione di Area Sanitaria	Da norma: 16 ore <i>Generale 4 ore Specifica 12 ore</i>	FAD
<b>FORMAZIONE SPECIFICA PER LAVORATORI – Aggiornamento Quinquennale</b>	Il personale già formato con Modulo 16 ore regionale	Da norma: 8 ore	FAD
<b>FORMAZIONE GENERALE E SPECIFICA PER I LAVORATORI IN TEMA DI SALUTE E SICUREZZA SUL LAVORO ART. 37 D.GLS 81/08 – Settore ATECO 2007 Q 86</b>	Tutto il personale dipendente	Da norma: 16 ore <i>Generale 4 ore Specifica 12 ore</i>	FAD
<b>FORMAZIONE GENERALE E SPECIFICA PER I LAVORATORI IN TEMA DI SALUTE E SICUREZZA SUL LAVORO ART. 37 D.GLS 81/08 – Settore ATECO 2007 Q 86</b>	Tutto il personale neoassunto	Da norma: 16 ore <i>Generale 4 ore Specifica 12 ore</i>	FAD

### 5.4 Area tecnica 1: rischi specifici – formazione e aggiornamento rischi specifici /trasversali/organizzativi

TITOLO CORSO	DESTINATARI	Ore totali	Metodi
D.Lgs 81- AGGIORNAMENTO RISCHI SPECIFICI: <b>AGGRESSIONI</b>	Il personale aziendale indicato da SPP	Da definire in fase di progettazione	RES
D.Lgs 81- AGGIORNAMENTO RISCHI SPECIFICI: <b>SOMMINISTRAZIONE DEI CHEMIOTERAPICI ANTIBLASTICI IN AMBIENTI SANITARI</b>	Il personale Sanitario che somministra chemioterapici antiblastici Indicato da SPP	Da definire in fase di progettazione	RES
D.Lgs 81- AGGIORNAMENTO RISCHI SPECIFICI: <b>MEDICINA DI LABORATORIO e CRIOCONSERVAZIONE</b>	Il personale afferente ai Settori Medicina di Laboratorio e Crioconservazione Indicato da SPP	Da definire in fase di progettazione	FAD e/o RES

### 5.5 Area tecnica 2: rischi specifici – formazione e addestramento DPI e attrezzature di lavoro particolari

TITOLO CORSO	DESTINATARI	Ore totali	Metodi
D.Lgs 81- AGGIORNAMENTO RISCHI SPECIFICI: <b>FORMAZIONE E ADESTRAMENTO SULLA MOVIMENTAZIONE ASSISTITA PAZIENTI</b>	Il personale Sanitario di Assistenza indicato da SPP	Da definire in fase di progettazione	FAD + ADD
D.Lgs 81- AGGIORNAMENTO RISCHI SPECIFICI: <b>COVID19 FORMAZIONE SULLE MISURE DI PREVENZIONE E PROTEZIONE NBCR - I° LIVELLO BIOLOGICO</b>	Tutto il personale sanitario aziendale	Da definire in fase di progettazione	ADD + FAD
D.Lgs 81 - FORMAZIONE RISCHI SPECIFICI: <b>FORMAZIONE E ADESTRAMENTO ADDETTI CARRELLI ELEVATORI con sedile a bordo - ABILITAZIONE ALLA CONDUZIONE</b>	Il personale Tecnico non ancora formato che utilizza le specifiche attrezzature indicato da SPP	Da norma 12 ore <i>Parte teorica 8 ore Parte pratica 4 ore</i>	RES + ADD <i>Affidato a Ente Esterno Accreditato</i>
D.Lgs 81 - AGGIORNAMENTO RISCHI SPECIFICI: <b>AGGIORNAMENTO SULL'UTILIZZO CARRELLI ELEVATORI con sedile a bordo - REFRESH ADESTRAMENTO</b>	Il personale già formato che utilizza le specifiche attrezzature indicato da SPP	Da norma 4 ore	ADD <i>Affidato a Ente Esterno Accreditato</i>
D.Lgs 81- AGGIORNAMENTO RISCHI SPECIFICI: <b>AGGIORNAMENTO SULL'UTILIZZO CARRELLI ELEVATORI senza sedile a bordo E ATTREZZATURE DI LAVORO</b>	Il personale tecnico che utilizza le specifiche attrezzature indicato da SPP	Da definire in fase di progettazione	ADD

TITOLO CORSO	DESTINATARI	Ore totali	Metodi
D.Lgs 81 - AGGIORNAMENTO RISCHI SPECIFICI: <b>PREPARAZIONE SOTTO CAPPA DEI CHEMIOTERAPICI ANTIBLASTICI</b>	Il personale Sanitario addetto alla preparazione dei chemioterapici antiblastici indicato da SPP	Da definire in fase di progettazione	ADD
D.Lgs 81 - AGGIORNAMENTO RISCHI SPECIFICI: <b>CORSO DI FORMAZIONE SULL'ESPOSIZIONE AL RUMORE E ADDESTRAMENTO ALL'USO DEI DISPOSITIVI DI PROTEZIONE ACUSTICA</b>	Il personale indicato da SPP	Da definire in fase di progettazione	ADD + FAD

## 5.6 Area radioprotezione

TITOLO CORSO	DESTINATARI	Ore totali	Metodi
D.LGS 101/20 D.Lgs 81 - AGGIORNAMENTO RISCHI SPECIFICI: <b>FORMAZIONE RISCHIO RADIOLOGICO Dirigenti e Preposti</b>	Dirigenti e Preposti servizi di Radiologia indicati da Esperto di Radioprotezione	4 ore	FAD
D.LGS 101/20 D.Lgs 81 - AGGIORNAMENTO RISCHI SPECIFICI: <b>FORMAZIONE RISCHIO RADIOLOGICO Lavoratori Esposti RADIODIAGNOSTICA</b>	Personale esposto indicato da Esperto di Radioprotezione	4 ore	FAD
D.LGS 101/20 D.Lgs 81 - AGGIORNAMENTO RISCHI SPECIFICI: <b>FORMAZIONE RISCHIO RADIOLOGICO Lavoratori Esposti RADIOTERAPIA</b>	Personale esposto indicato da Esperto di Radioprotezione	4 ore	FAD
D.LGS 101/20 D.Lgs 81 - AGGIORNAMENTO RISCHI SPECIFICI: <b>FORMAZIONE RISCHIO RADIOLOGICO Lavoratori Esposti MEDICINA NUCLEARE</b>	Personale esposto indicato da Esperto di Radioprotezione	4 ore	FAD
D.LGS 101/20 D.Lgs 81 - AGGIORNAMENTO RISCHI SPECIFICI: <b>FORMAZIONE RISCHIO RADIOLOGICO Lavoratori Esposti COMPLEMENTARE</b>	Personale esposto indicato da Esperto di Radioprotezione	4 ore	FAD
D.Lgs 81 - FORMAZIONE RISCHI SPECIFICI: <b>FORMAZIONE E ADDESTRAMENTO SULLA SICUREZZA E LA GESTIONE DEL RISCHIO NELL'IMPIEGO CLINICO DEL LASER</b>	Il personale Sanitario afferente alle SS.CC con nuova dotazione di apparecchiatura laser e/o non ancora formato indicato da Fisica Sanitaria	5 Teoria + 2 Pratica	FAD + ADD

## 5.7 Area antincendio

TITOLO CORSO	DESTINATARI	Ore totali	Metodi
<b>CORSO PER ADDETTI IN ATTIVITÀ A RISCHIO DI INCENDIO ELEVATO</b>	Personale incaricato indicato da SPP	Da norma: 16 ore <i>Parte teorica 12 ore Parte pratica 4 ore</i>	RES+ADD + ESAME VVF
<b>AGGIORNAMENTO PER ADDETTI ANTINCENDIO</b>	Tutto il personale incaricato già in possesso di Idoneità Tecnica VVF indicato da SPP	Da norma: 8 ore <i>Parte teorica 5 ore Parte pratica 3 ore</i>	RES+ADD
<b>AGGIORNAMENTO E ADDESTRAMENTO SQUADRE ANTINCENDIO AZIENDALI</b>	Componenti della Squadra Antincendio aziendale indicati da SPP	Da definire in fase di progettazione	RES+ADD
<b>ESERCITAZIONE GESTIONE EMERGENZE PORTINAI CENTRALINISTI E VIGILANTI</b>	Il personale indicato da SPP	Da definire in fase di progettazione	RES
<b>AGGIORNAMENTO E ADDESTRAMENTO OPERATORI DEL SERVIZIO ASSISTENZA ANTINCENDIO ELISUPERFICIE: FORMAZIONE INTERNA</b>	Tutto il personale designato a far parte della Squadra Elisuperficie e in base alle indicazioni del Gestore Elisuperficie	Da norma: 12 ore <i>Parte pratica</i>	ADD
<b>AGGIORNAMENTO E ADDESTRAMENTO OPERATORI DEL SERVIZIO ASSISTENZA ANTINCENDIO ELISUPERFICIE: FORMAZIONE ESTERNA</b>	Tutto il personale designato a far parte della Squadra Elisuperficie e in base alle indicazioni del Gestore Elisuperficie	Da norma: 6 ore <i>Parte teorica 3 ore Parte pratica 3 ore</i>	RES+ADD <i>Affidato a Ente Esterno Accreditato</i>

## 6. ATTUAZIONE DEL PIANO FORMATIVO:

### 6.1 Scheda esemplificativa

Programmazione di attività formative riferite ai Dip. Diagnostica per immagini e Medicina di laboratorio

	Area di committenza	Titolo/tematica/argomenti	Struttura proponenti	Destinatari principali	Obiettivo formativo del committente	Referente
1	IMMAGINI	Stage – refresh di radiologia vascolare	Neuroradiologia CTO	TSRM	Fornire aggiornamenti sulle potenzialità diagnostiche e il corretto utilizzo dei protocolli interventistici e relativi device	PRIMO
14	IMMAGINI	Autovalutazione della pratica diagnostica	Screening mammografico SGAS	TSRM	leggere e analizzare l'attività lavorativa, individuandone sia i punti di eccellenza, sia gli elementi di criticità; individuare e introdurre, in relazione all'analisi dell'esistente ed alle criticità rilevate, cambiamenti migliorativi	ARTUSO
14	IMMAGINI	Autovalutazione della pratica diagnostica	Screening mammografico SGAS	TSRM	leggere e analizzare l'attività lavorativa, individuandone sia i punti di eccellenza, sia gli elementi di criticità; individuare e introdurre, in relazione all'analisi dell'esistente ed alle criticità rilevate, cambiamenti migliorativi	ARTUSO
15	IMMAGINI	Analisi e valutazione delle prestazioni professionali	Radiologia S.Anna	TSRM	Attivare un percorso di certificazione delle competenze TSRM nell'ambito della mammografia clinica	GIORGIO
32	LABORATORIO	Corsi di aggiornamento su sistemi HALIA, ecc	Biochimica Clinica Molinette	TSLB	in corso di definizione	BRANCATELLO
36	LABORATORIO	sequenziamento di nuova generazione NGS	immunologia	TSLB	in corso di definizione	TACCONELLA
39	S.ANNA	D.Lgs 101/20 – sorgente alta attività		PERSONALE RT	in corso di definizione	BAI
40	ORM S.ANNA	Radiologia – fsc per cooperatura emodinamica, TC E RM		TSRM	in corso di definizione	SAMARIA
3	IMMAGINI	Aggiornamento in risonanza magnetica: corso avanzato (Blended)	Neuroradiologia CTO	TSRM	sequenze protocolli e procedure delle metodiche avanzate	PRIMO
5	IMMAGINI	La TC: nuovi orizzonti – Protocolli TC: strumenti per la standardizzazione delle procedure	Neuroradiologia CTO	TSRM	in corso di definizione	PRIMO
9	IMMAGINI	Alfabetizzazione informatica per TSRM programmi RIS PACS DELLA RADIOLOGIA TRACKCARE E CUP UNICO	Neuroradiologia CTO	TSRM	in corso di definizione	PRIMO
16	IMMAGINI	Aggiornamenti tecnici RM /TC	Radiologia 2	TSRM	in corso di definizione	BESSIONE
19	LABORATORIO	Procedure di validazione cpve: mantenimento delle competenze e gestione delle criticità' anno 2022	CPVE	MEDICI TSLB	individuare e introdurre, in relazione all'analisi dell'esistente ed alle criticità	MATTIAZZO
20	LABORATORIO	CPve formazione nuovo inserimento nel settore di produzione emocomponenti	CPVE	MEDICI TSLB	Condivisione dei vari processi e sottoprocessi per la produzione degli emocomponenti	MATTIAZZO
25	LABORATORIO	Formazione sul campo per addestramento tecnologico nuova strumentazione; Formazione in aula per refresh "metodiche trattamento tessuti -dalla sala macro al taglio- differenziando le varie tipologie di tessuti (Biopsie - BOM - BMS - Trapianti - Citologici)	Anatomia Patologica	TSLB	Migliorare le competenze degli operatori rispetto ai percorsi e alle nuove metodiche di Laboratorio	GAIOLA
26	LABORATORIO	Formazione sul campo "Sistema di tracciabilità"	Anatomia Patologica	TSLB	Migliorare le competenze degli operatori rispetto ai percorsi e alle nuove metodiche di Laboratorio	GAIOLA
21	LABORATORIO	FSC: gestione delle emergenze clinico/sanitarie e delle criticità' tecniche nel lab. urg. banca del sangue	BdS Molinette	Tutto il personale	Essere in grado di affrontare e gestire autonomamente e/o in team: - la preparazione e distribuzione di grandi quantità di emocomponenti in urgenza (trasfusione massiva – maxiemergenza) - le criticità legate a black-out informatico, elettrico, telefonico, fax - l'esecuzione di test in manuale e/o in fase liquida.	GIUSTETTO
22	LABORATORIO	FSC: aggiornamenti sulla gestione del sistema qualità' in banca del sangue	BdS Molinette	Tutto il personale	Aggiornare le conoscenze sul Sistema Qualità. Stimolare la motivazione e la partecipazione del personale Tecnico Sanitario e Infermieristico ai programmi di qualificazione e di manutenzione. Stimolare la collaborazione alla rilevazione di Non Conformità e alla applicazione delle azioni correttive conseguenti.	GIUSTETTO
23	LABORATORIO	FSC: modalità' e temperature di conservazione degli emocomponenti, anche in relazione alle tipologie di lavorazione, rischi connessi e importanza del monitoraggio.	BdS Molinette	Tutto il personale	Uniformare le conoscenze sulla catena del freddo e sulle modalità di conservazione degli emocomponenti di tutti gli operatori appartenenti a diversi settori della Banca del Sangue. Affinare le abilità tecniche nelle lavorazioni degli emocomponenti.	GIUSTETTO
28	LABORATORIO	"Gruppo di miglioramento per uniformare ,all'interno dell'equipe, le conoscenze sulle varie metodiche delle patologie analizzate."	Genetica Medica	TSLB	Migliorare le competenze degli operatori rispetto ai percorsi e alle nuove metodiche di Laboratorio	SEDTA
33	LABORATORIO	Riorganizzazione flussi informativi screening prenatale e neonatale	Biochimica Clinica S.Anna	TSLB	Migliorare le competenze degli operatori rispetto ai percorsi e alle nuove metodiche di Laboratorio	BORTOLASO
34	LABORATORIO	Nuovo approccio allo screening neonatale in spettrofotometria di massa	Biochimica Clinica S.Anna	TSLB	Migliorare le competenze degli operatori rispetto ai percorsi e alle nuove metodiche di Laboratorio	BORTOLASO
35	LABORATORIO	Nuovi sviluppi su Non Invasive Prenatal Testing (NIPT)	Biochimica Clinica S.Anna	TSLB	Migliorare le competenze degli operatori rispetto ai percorsi e alle nuove metodiche di Laboratorio	BORTOLASO
38	BANCHE DEI TESSUTI	Iniziativa di FSC su reclutamento e selezione dei donatori, tecniche di corretto prelievo e processazione del tessuto	Banche di tessuto	PERSONALE	in corso di definizione	PUGLIESE
2	IMMAGINI	Aggiornamento in risonanza magnetica: corso base	Neuroradiologia CTO	TSRM	Acquisire conoscenze sulle potenzialità di RM. Elementi fondamentali di RM, sequenze e protocolli	PRIMO
4	IMMAGINI	Gruppo di lavoro/studio/miglioramento per l'equipe riconciliazione	Neuroradiologia CTO	TSRM	gestire in autonomia i processi di riconciliazione delle immagini	PRIMO
6	IMMAGINI	LDR. Rispetto dei Limiti di Dose di Riferimento (in collaborazione con la Fisica sanitaria)	Neuroradiologia CTO	TSRM	in corso di definizione	PRIMO
10	IMMAGINI	Ergonomia e rischi per la movimentazione dei carichi in radiologia	Neuroradiologia CTO	TSRM	in corso di definizione	PRIMO
11	IMMAGINI	Qualità e sicurezza: risk management in radiodiagnostica	Neuroradiologia CTO	TSRM	in corso di definizione	PRIMO
12	IMMAGINI	Sala operatoria tramatologia e ortopedia	Neuroradiologia CTO	TSRM	in corso di definizione	PRIMO
13	IMMAGINI	Il consenso informato MDC e reazioni avverse, iniettoni di ultima generazione	Neuroradiologia CTO	TSRM	in corso di definizione	PRIMO
17	IMMAGINI	Revisione ed aggiornamento profili di posto	Radiologia 1 U	TSRM INFERMIERI	in corso di definizione	PALMIERI
18	IMMAGINI	Rilevazioni pressorie e posizionamento catetere di Swan Ganz	Radiologia 1 U	TSRM	in corso di definizione	PALMIERI
24	LABORATORIO	Un percorso/formazione di sensibilizzazione alla donazione per il personale dipendente	BdS Molinette	Tutto il personale	in corso di definizione	in corso di individuazione
29	LABORATORIO	IRIS e il suo utilizzo	Biochimica Clinica Molinette	TSLB	in corso di definizione	BRANCATELLO
30	LABORATORIO	La figura del coordinatore leader / leadership - Gestione dei conflitti – Eventualmente riproporre i vecchi corsi per coordinatori	Biochimica Clinica Molinette	TSLB	in corso di definizione	in corso di individuazione
31	LABORATORIO	Formazione sul campo e residenziale specifica (coagulazione, ematologia...)	Biochimica Clinica Molinette	TSLB	Uniformare le competenze degli operatori inerenti alle specifiche metodiche di ematologia e coagulazione	BRANCATELLO
37	LABORATORIO	Prelievi venosi	immunologia	TSLB	in corso di definizione	TACCONELLA
27	LABORATORIO	La piattaforma CoGeAPS			in corso di definizione	in corso di individuazione
8	IMMAGINI	La relazione con il paziente: strumento efficace e per la qualità della prestazione erogata (tipo front-office/ stress lavoro correlato)	Radiologia CTO	TSRM	in corso di definizione	in corso di individuazione

■ Corsi da effettuare con urgenza  
■ Corsi già pianificati o da progettare a seguito di acquisizione di nuove apparecchiature  
■ Corsi in fase di valutazione  
■ Corsi in sospeso o da discutere con i Coordinatori