

TEMI AMBIENTALI

ALLEGATO 2 “SEZIONE AMMINISTRAZIONE TRASPARENTE – ELENCO DEGLI OBBLIGHI DI PUBBLICAZIONE” - APPENDICE 1 SEZIONE ANTICORRUZIONE TRIENNIO 2022-2024

INDICE

INTRODUZIONE		<i>Pag. 4</i>
MARE	Marino costiero	<i>Pag. 7</i>
	Area marine strategy	<i>Pag. 9</i>
	Balneazione	<i>Pag. 11</i>
	Ostreopsis ovata	<i>Pag. 14</i>
	DataBase georeferenziato scarichi costieri	<i>Pag. 16</i>
ACQUE	Acque superficiali	<i>Pag. 18</i>
	Acque sotterranee	<i>Pag. 22</i>
	Altre acque a specifica destinazione	<i>Pag. 24</i>
	Acque reflue	<i>Pag. 26</i>
ARIA	Qualità dell'aria	<i>Pag. 28</i>
	Pollini	<i>Pag. 30</i>
	Emissioni in atmosfera	<i>Pag. 31</i>
	Meteo e Clima	<i>Pag. 33</i>
BIODIVERSITA'	Biodiversità	<i>Pag. 34</i>
STRUMENTI DI VALUTAZIONE AMBIENTALE		<i>Pag. 35</i>
AMBIENTE E SALUTE	VIA – VAS - VI	<i>Pag. 35</i>
	Terra dei fuochi	<i>Pag. 36</i>
	Legionella	<i>Pag. 38</i>
AGENTI FISICI	Fitofarmaci	<i>Pag. 39</i>
	CEM	<i>Pag. 40</i>
	Pareti 5G	<i>Pag. 42</i>
RIFIUTI	Rumore	<i>Pag. 44</i>
	Catasto rifiuti – RU e raccolta differenziata – Rifiuti speciali – Inventario apparecchiature contenenti PCB – End Of Waste	<i>Pag. 46</i>
	Controlli analitici sui rifiuti	<i>Pag. 47</i>
	Impianti autorizzati alla gestione dei rifiuti e controlli	<i>Pag. 48</i>
	Inceneritore di rifiuti con recupero energetico di Acerra (NA)	<i>Pag. 50</i>
AGROAMBIENTE, SUOLO E SITI CONTAMINATI	Attività di rimozione di Rifiuti secchi stoccati in balle	<i>Pag. 52</i>
	Frantoi oleari – Aziende zootecniche ed effluenti – Compostaggio locale e di comunità – Utilizzo fanghi di depurazione	<i>Pag. 54</i>
	Terre e rocce da scavo	<i>Pag. 56</i>

	Siti contaminati	<i>Pag. 58</i>
ALTRE ATTIVITA'	Ecoreati	<i>Pag. 59</i>
	Controlli in caso di incendi	<i>Pag. 61</i>
	Diossine	<i>Pag. 63</i>
	AIA	<i>Pag. 64</i>
SISTEMI PRODUTTIVI	Rischio industriale	<i>Pag. 66</i>
	Supporto AAGG e Organi di PG	<i>Pag. 68</i>
ATTIVITA' DI SUPPORTO ALLE AUTORITA' GIUZZIARIE E ORGANI DI POLIZIA GIUDIZIARIA		
ELENCO ACRONIMI STRUTTURE AGENZIALI		<i>Pag. 70</i>

AGGIORNAMENTO SITO WEB – TEMI AMBIENTALI ED ATTIVITA’

INTRODUZIONE

Il presente documento descrive il processo per l’aggiornamento continuo del sito web dell’Agenzia, per la parte relativa ai temi ambientali ed alle attività in cui la stessa è impegnata.

Nel seguito, per ciascuno dei temi ambientali in cui è attualmente articolato il sito agenziale e per le attività in cui è impegnata l’Agenzia, sono riportati:

- i soggetti responsabili dell’aggiornamento delle singole sezioni e sottosezioni;
- la periodicità di aggiornamento;
- i flussi con cui i dati, a partire dal soggetto che li produce, pervengono al Dirigente del Servizio Sistemi Informativi per la successiva pubblicazione sul sito.

Il documento potrà nel tempo essere assoggettato ad aggiornamenti, a seguito di modifiche nella struttura del sito web o di cambiamenti nell’assetto organizzativo agenziale. Con lo sviluppo di procedure informatiche, alcuni flussi avverranno a regime direttamente con la pubblicazione sul web con i dati archiviati nel SIRA.

L’aggiornamento dei diversi temi ambientali e delle attività, nonché delle diverse sub-aree in cui essi sono articolati nel sito, può rientrare, a seconda dei casi, nelle competenze della sola Direzione Tecnica (di seguito DT), nelle competenze dei singoli Dipartimenti Provinciali (di seguito DP) o nelle competenze di entrambi, come di seguito riportato, in riferimento ai diversi temi ambientali ed attività con i quali è stato articolato il sito web.

TEMI AMBIENTALI	STRUTTURE COMPETENTI
Mare	DT e DP
Acque	DT e DP
Aria	DT e DP
Biodiversità	DT
Strumenti di valutazione ambientale	DT
Ambiente e salute	DT e DP
Agenti Fisici	DT e DP
Rifiuti	DT e DP
Agroambiente Suolo e Siti Contaminati	DT e DP
Altre attività	DT e DP
Sistemi produttivi	DT e DP
Supporto alle Autorità Giudiziarie e organi di Polizia Giudiziaria	DT e Servizio Comunicazione della DG

FLUSSI DATI DIPARTIMENTI:

Il flusso dei dati prevede generalmente il passaggio dal dirigente della UO/Laboratorio che li produce al Dirigente sovraordinato che li valida e li trasmette al Direttore Provinciale.

Nel caso in cui, come da tabella precedente, le pagine del sito web devono essere aggiornate esclusivamente dal Dipartimento, il Direttore dello stesso provvede a trasmettere i dati al dirigente SINP per la pubblicazione secondo le frequenze stabilite nel presente documento, informandone per conoscenza il Direttore Tecnico ed il Responsabile per la Trasparenza.

Qualora invece i dati prodotti dal Dipartimento debbano essere ulteriormente elaborati in Direzione Tecnica, il Direttore del Dipartimento provvederà a trasmettere i dati, con le frequenze previste nel presente documento, al dirigente della UO della Direzione Tecnica che ha il compito di elaborarli, informandone per conoscenza il Direttore Tecnico ed il Responsabile per la Trasparenza. In

questo caso sarà quindi compito delle UO della Direzione Tecnica assicurarne la pubblicazione sul sito web trasmettendo i dati al dirigente SINF per la pubblicazione secondo le frequenze stabilite nel presente documento, informandone sempre per conoscenza lo stesso Direttore Tecnico ed il Responsabile per la Trasparenza.

FLUSSI DATI DIREZIONE TECNICA

Il flusso dei dati prevede generalmente il passaggio dal dirigente della UO/Laboratorio che li produce al Dirigente sovraordinato che li valida e li trasmette al SINF per la pubblicazione, informandone per conoscenza il Direttore Tecnico ed il Responsabile della Trasparenza.

Nei casi in cui i dati prodotti direttamente dalla DT debbano essere pubblicati quotidianamente, ovvero in tempo reale, il Dirigente della struttura complessa che li produce, dopo averli validati, provvede a pubblicarli direttamente sul sito.

Per quanto concerne i dati che non sono prodotti direttamente dalla Direzione Tecnica, ma che sono elaborazioni di dati prodotti dai Dipartimenti, il dirigente della UO preposta della Direzione Tecnica, una volta ricevuti dai Dipartimenti i dati nel formato preventivamente definito, provvederà ad elaborarli ed a trasmetterli per la validazione al dirigente sovraordinato, che assicurerà quindi la trasmissione al SINF per la pubblicazione sul sito, informandone per conoscenza il Direttore Tecnico ed il Responsabile della Trasparenza.

Relativamente al flusso dati sulla qualità delle acque di balneazione questi sono prodotti direttamente dai Dipartimenti costieri e vengono trasmessi dagli stessi sui portali istituzionali del Ministero della Salute e di ARPAC a cura dei “Referenti del Portale dei Dipartimenti Provinciali”.

FLUSSI DATI SINF

Il Dirigente del SINF, una volta ricevuti i dati da pubblicare sul sito, siano essi provenienti dalla Direzione Tecnica o dai Dipartimenti, ne assicura la tempestiva pubblicazione, verificando con le strutture che li hanno prodotti/elaborati la corretta ubicazione sul sito agenziale e la fruibilità degli stessi.

TEMA AMBIENTALE MARE

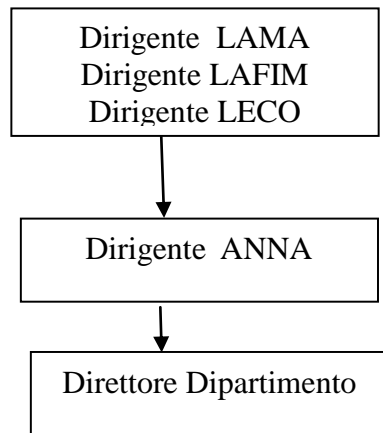
MARINO COSTIERO

SEZIONI A CURA DELLA DIREZIONE TECNICA	Responsabile Aggiornamento	Responsabile Validazione	Periodicità aggiornamento
Attività e risultati	Dirigente UO MARE	Dirigente UOC SOAC	Annuale* dataset Triennale Piano di monitoraggio
Link utili	Dirigente UO MARE	Dirigente UOC SOAC	Ove necessario
Riferimenti normativi	Dirigente UO MARE	Dirigente UOC SOAC	In caso di modifiche del quadro normativo
Pubblicazioni	Dirigente UO MARE	Dirigente UOC SOAC	Triennale il report classificazione corpi idrici

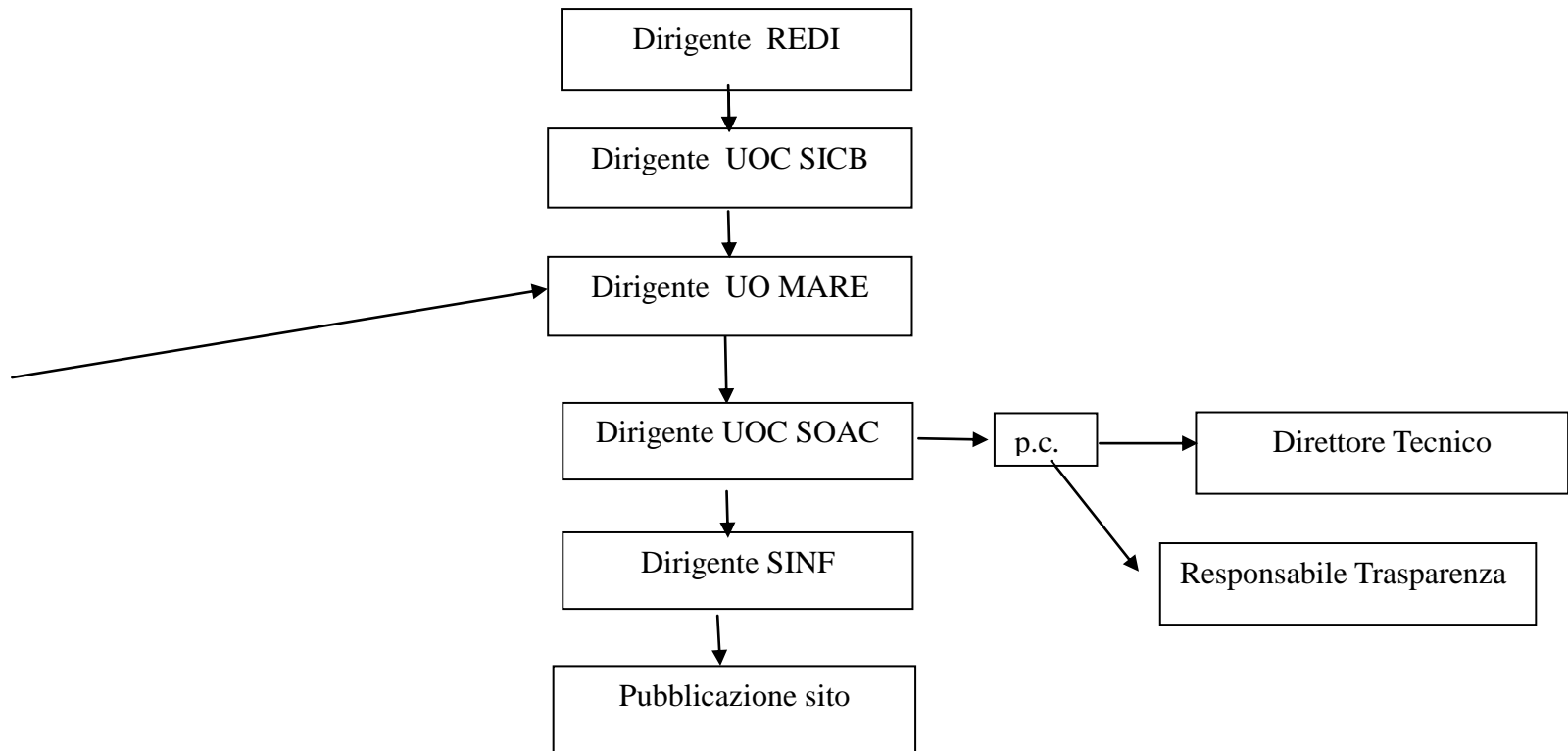
*Nota: i risultati dei monitoraggi saranno elaborati dalla UO Mare solo a seguito della trasmissione dei dati da parte del Dipartimento di Napoli e della UOC SICB

FLUSSO DATI A CURA DEI LABORATORI	Responsabile flusso dati	Responsabile Validazione dati	Periodicità trasmissione
Risultati dei monitoraggi : Dati chimici, biologici, ed ecotossicologici di laboratorio	Dirigente LAMA Dirigente LAFIM Dirigente REDI Dirigente LECO	Dirigente A.A. Dirigente UO SICB	Bimestrale

FLUSSI DATI DIPARTIMENTO



FLUSSI DATI DIREZIONE TECNICA



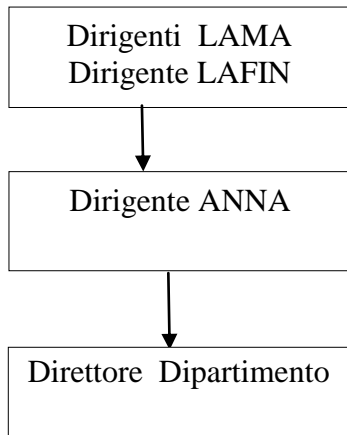
AREA MARINE STRATEGY

SEZIONI A CURA DELLA DIREZIONE TECNICA	Responsabile Aggiornamento	Responsabile Validazione	Periodicità aggiornamento
Attività e risultati*	Dirigente UO MARE	Dirigente UOC SOAC	Ove necessario
Link utili	Dirigente UO MARE	Dirigente UOC SOAC	Ove necessario
Riferimenti normativi	Dirigente UO MARE	Dirigente UOC SOAC	Ove necessario
Pubblicazioni	Dirigente UO MARE	Dirigente UOC SOAC	Annuale

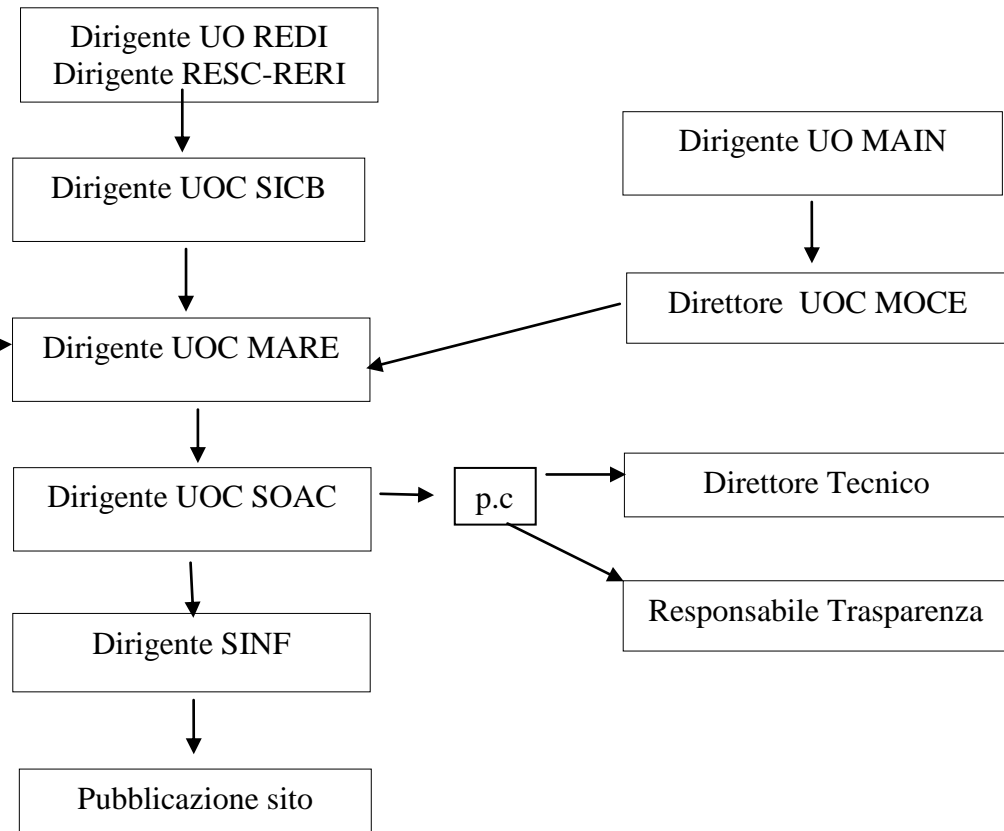
FLUSSO DATI A CURA DEI LABORATORI	Responsabile flusso dati	Responsabile Validazione dati	Periodicità trasmissione
Risultati dei monitoraggi: Dati chimici e biologici di laboratorio	Dirigente LAMA Dirigente LAFIM Dirigente REDI Dirigente MAIN Dirigente RESC-RERI	Dirigente A.A. Dirigente UO SICB	Bimestrale

*Nota: i risultati dei monitoraggi saranno elaborati dalla UO Mare solo a seguito della trasmissione dei dati da parte del Dipartimento di Napoli, della UOC SICB e della UOC MOCE.

FLUSSI DATI DIPARTIMENTO



FLUSSI DATI DIREZIONE TECNICA



BALNEAZIONE

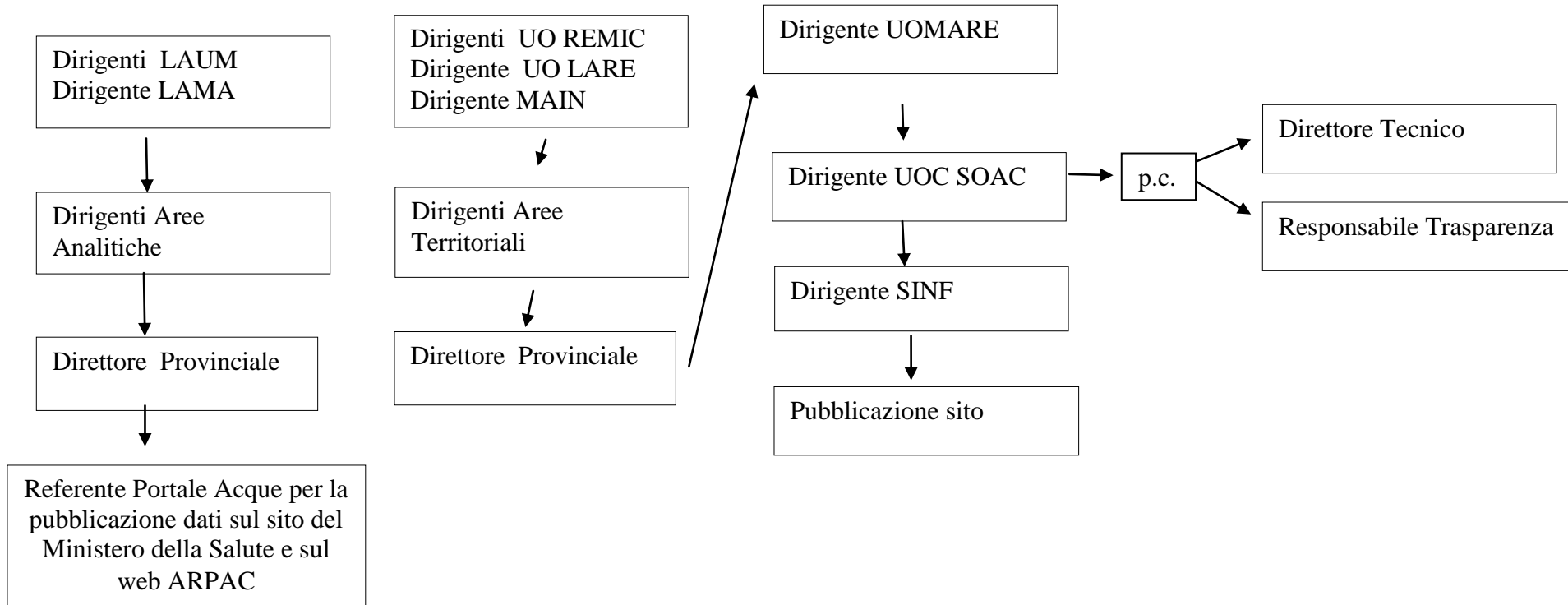
SEZIONI A CURA DELLA DIREZIONE TECNICA	Responsabile Aggiornamento	Responsabile Validazione	Periodicità aggiornamento
Rete di Monitoraggio	Dirigente UO MARE	Dirigente UOC SOAC	Annuale
Calendario Prelievi	Dirigente UO MARE	Dirigente UOC SOAC	Annuale
Archivio Storico	Dirigente UO MARE	Dirigente UOC SOAC	Annuale
Pagina principale	Dirigente UO MARE	Dirigente UOC SOAC	Annuale
Mappa interattiva <ul style="list-style-type: none"> • Acque adibite e non adibite alla balneazione • Classificazione • Punti di Prelievo e Studio • Profili Divulgativi * (per l'aggiornamento occorre il supporto del Dipartimento competente)	Dirigente UO MARE	Dirigente UOC SOAC	Annuale
Normativa	Dirigente UO MARE	Dirigente UOC SOAC	In caso di modifiche del quadro normativo
Metodologia	Dirigente UO MARE	Dirigente UOC SOAC	In caso di modifiche delle metodologie
Flotta ARPAC	Dirigente UO MARE	Dirigente UOC SOAC	In caso di modifiche della configurazione
Atti e documenti regionali	Dirigente UO MARE	Dirigente UOC SOAC	Annuale
Glossario	Dirigente UO MARE	Dirigente UOC SOAC	Ove necessario
Contatti	Dirigente UO MARE	Dirigente UOC SOAC	Ove necessario
Mucillagini	Dirigente UO MARE	Dirigente UOC SOAC	Ove necessario
Meduse	Dirigente UO MARE	Dirigente UOC SOAC	Ove necessario
Ostreopsis Ovata	Dirigente UO MARE	Dirigente UOC SOAC	Annuale

SEZIONE A CURA DEI DIP. DI CE, NA e SA	Responsabile Aggiornamento dati	Responsabile Validazione dati	Periodicità trasmissione
Dati su mappa interattiva: Dati fisici e microbiologici di laboratorio	Dirigenti LAUM Dirigente LAMA	Dirigenti Aree Analitiche Dirigenti Aree Territoriali	In tempo reale durante la stagione balneare
Supporto per aggiornamento profili	Dirigente UO REMIC Dirigente UO LARE Dirigente MAIN	Dirigenti Aree Territoriali	Annuale

FLUSSI DATI DIPARTIMENTI
(dati di laboratorio) (profili)

FLUSSI DATI DIP

FLUSSI DATI DIREZIONE TECNICA



OSTREOPSIS OVATA

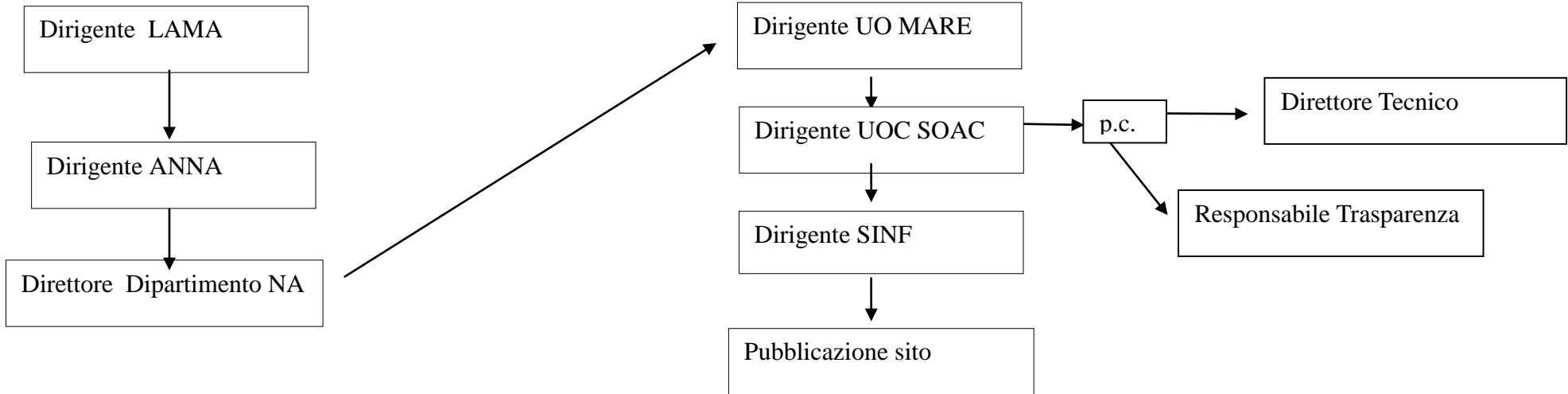
SEZIONI A CURA DELLA DIREZIONE TECNICA	Responsabile Aggiornamento dati	Responsabile Validazione dati	Periodicità aggiornamento
Attività e risultati*	Dirigente U.O. MARE	Dirigente UOC SOAC	Annuale il dataset
Link utili	Dirigente U.O. MARE	Dirigente UOC SOAC	Ove necessario
Riferimenti normativi	Dirigente U.O. MARE	Dirigente UOC SOAC	In caso di modifiche del quadro normativo
Pubblicazioni	Dirigente U.O. MARE	Dirigente UOC SOAC	Annuale il report

*Nota : i dati saranno elaborati solo a seguito della trasmissione dei dati da parte del Dipartimento di Napoli

FLUSSO DATI A CURA DEI LABORATORI	Responsabile flusso dati	Responsabile Validazione dati	Periodicità trasmissione
Risultati dei Monitoraggi: dati analitici biologici	Dirigente LAMA	Dirigente ANNA	Bimensile

FLUSSI DATI DIPARTIMENTO

FLUSSI DATI DIREZIONE TECNICA

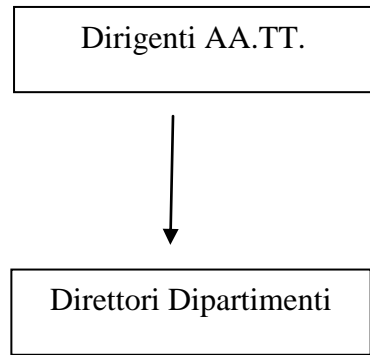


DATABASE GEOREFERENZIATO SCARICHI COSTIERI

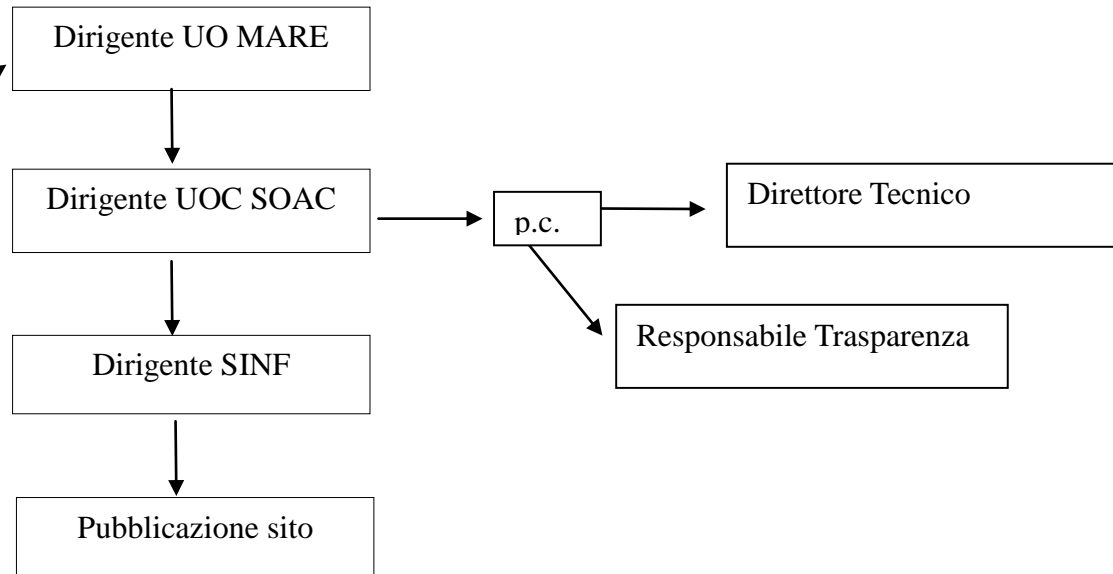
SEZIONI A CURA DELLA DIREZIONE TECNICA	Responsabile Aggiornamento dati	Responsabile Validazione dati	Periodicità aggiornamento
Attività e risultati*	Dirigente U.O. MARE	Dirigente UOC SOAC	In presenza di aggiornamento dati
Link utili	Dirigente U.O. MARE	Dirigente UOC SOAC	Annuale
Riferimenti normativi	Dirigente U.O. MARE	Dirigente UOC SOAC	In caso di modifiche del quadro normativo
Pubblicazioni	Dirigente U.O. MARE	Dirigente UOC SOAC	Annuale

*Nota: i risultati dei monitoraggi saranno elaborati dalla UO Mare solo a seguito della trasmissione dei dati da parte dei Dipartimenti

FLUSSI DATI DIPARTIMENTO



FLUSSI DATI DIREZIONE



TEMA AMBIENTALE ACQUE

ACQUE SUPERFICIALI

SEZIONI A CURA DELLA DIREZIONE TECNICA	Responsabile Aggiornamento	Responsabile Validazione	Periodicità aggiornamento
Riferimenti normativi	Dirigente UO MAIN	Dirigente UOC MOCE	In caso di modifiche del quadro normativo
Corsi d'acqua	Dirigente UO MAIN	Dirigente UOC MOCE	Ove necessario
Attività dell'Agenzia	Dirigente UO MAIN	Dirigente UOC MOCE	Triennale e in caso di aggiornamenti della rete
Risultati del monitoraggio * (elaborazione dati Dipartimenti)	Dirigente UO MAIN	Dirigente UOC MOCE	Annuale
Dataset monitoraggi * (elaborazione dati Dipartimenti)	Dirigente UO MAIN	Dirigente UOC MOCE	Quadrimestrale
Pubblicazioni	Dirigente UO MAIN	Dirigente UOC MOCE	Ove necessario
Laghi	Dirigente UO MAIN	Dirigente UOC MOCE	Ove necessario
Risultati del monitoraggio * (elaborazione dati Dipartimenti)	Dirigente UO MAIN	Dirigente UOC MOCE	Annuale
Dataset monitoraggi * (elaborazione dati Dipartimenti)	Dirigente UO MAIN	Dirigente UOC MOCE	Quadrimestrale
Pubblicazioni	Dirigente UO MAIN	Dirigente UOC MOCE	Ove necessario
Acque di transizione	Dirigente UO MAIN	Dirigente UOC MOCE	Ove necessario
Risultati del monitoraggio * (elaborazione dati Dipartimenti)	Dirigente UO MAIN	Dirigente UOC MOCE	Annuale
Dataset monitoraggi * (elaborazione dati Dipartimenti)	Dirigente UO MAIN	Dirigente UOC MOCE	Quadrimestrale
Pubblicazioni	Dirigente UO MAIN	Dirigente UOC MOCE	Ove necessario

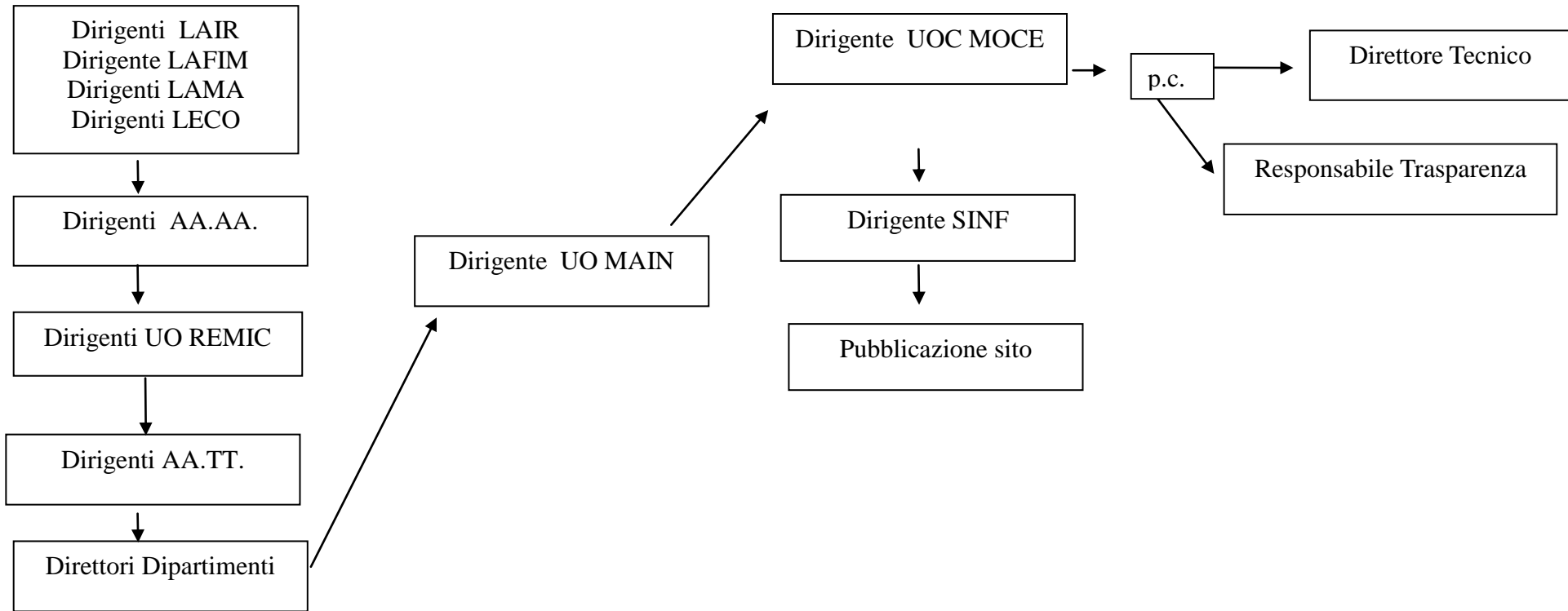
*Nota : i risultati dei monitoraggi saranno elaborati dalla DT solo a seguito della trasmissione dei dati da parte dei Dipartimenti

SEZIONI A CURA DEI DIPARTIMENTI PROVINCIALI	Responsabile Aggiornamento dati	Responsabile Validazione dati analitici	Responsabile validazione esiti monitoraggio	Periodicità trasmissione
Dataset dei monitoraggi : Dati chimico-fisici,biologici microbiologici ed ecotossicologici di laboratorio	Dirigenti LAIR Dirigente LAFIM Dirigente LAMA Dirigente LECO	Dirigenti AA.AA.	Dirigenti UO REMIC	Quadrimestrale
Dataset dei monitoraggi : Dati biologici/macroinvertebrati	Dirigenti UO REMIC		Dirigenti AA.TT.	Quadrimestrale

FLUSSI DATI DIPARTIMENTO

(Dati chimico-fisici, biologici, microbiologici ed ecotossicologici di laboratorio)

FLUSSI DATI DIREZIONE TECNICA



FLUSSI DATI DIPARTIMENTO

(Dati biologici macroinvertebrati)

Dirigenti UO REMIC



Dirigenti AA.TT.



Direttori Dipartimenti

Dirigente UO MAIN

FLUSSI DATI DIREZIONE TECNICA

Dirigente UOC MOCE

p.c

Direttore Tecnico



Dirigente SINF



Pubblicazione sito



Responsabile Trasparenza

ACQUE SOTTERRANEE

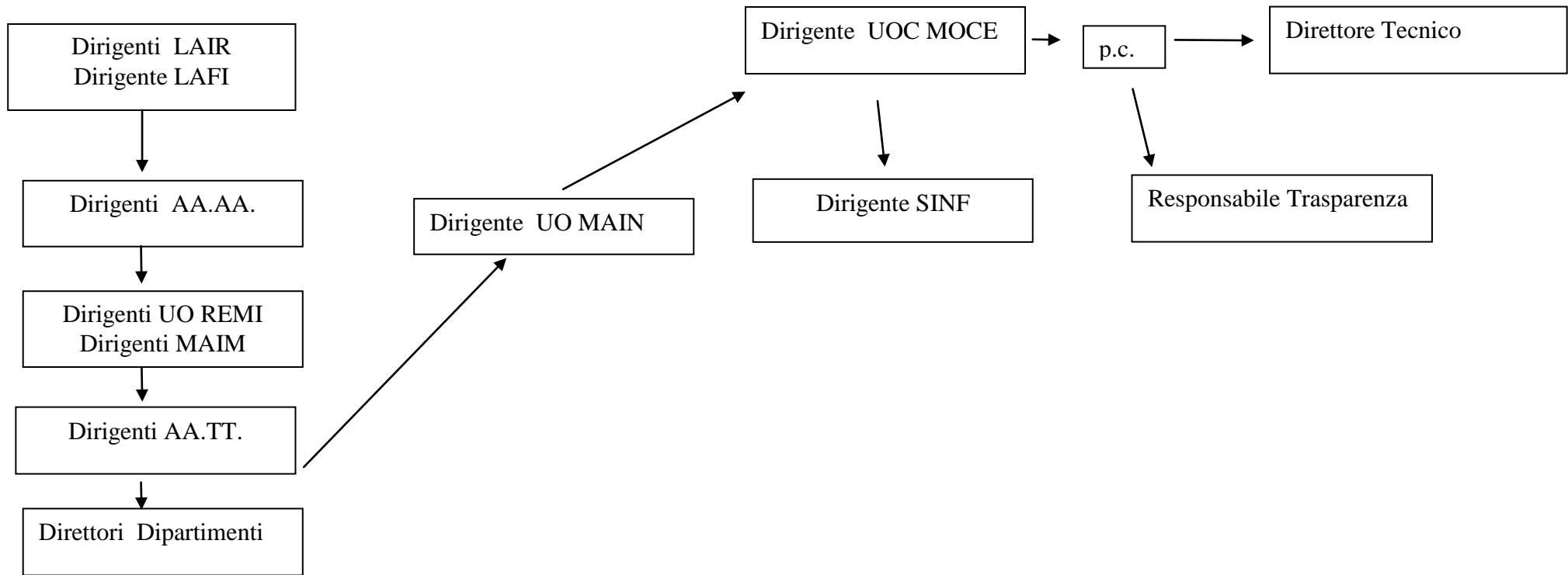
SEZIONI A CURA DELLA DIREZIONE TECNICA	Responsabile Aggiornamento	Responsabile Validazione	Periodicità aggiornamento
Riferimenti normativi	Dirigente UO MAIN	Dirigente UOC MOCE	In caso di modifiche del quadro normativo
Attività dell’Agenzia	Dirigente UO MAIN	Dirigente UOC MOCE	Ove necessario
Risultati del monitoraggio * (elaborazione dati Dipartimenti)	Dirigente UO MAIN	Dirigente UOC MOCE	Quadrimestrale
Link utili	Dirigente UO MAIN	Dirigente UOC MOCE	Ove necessario
Pubblicazioni	Dirigente UO MAIN	Dirigente UOC MOCE	Ove necessario

*Nota : i risultati dei monitoraggi saranno elaborati dalla DT solo a seguito della trasmissione dei dati da parte dei Dipartimenti

SEZIONI A CURA DEI DIPARTIMENTI PROVINCIALI	Responsabile Aggiornamento dati	Responsabile Validazione dati analitici	Responsabile validazione esiti monitoraggio	Periodicità trasmissione
Risultati dei monitoraggi: Dati chimico-fisici di laboratorio	Dirigenti LAIR Dirigente LAFI	Dirigenti AA.AA.	Dirigenti UO REMIC	Quadrimestrale
Dati quantitativi	Dirigenti UO REMIC		Dirigenti AA.TT.	Annuale

FLUSSI DATI DIPARTIMENTO
(Dati chimico-fisici di laboratorio)

FLUSSI DATI DIREZIONE TECNICA



ALTRE ACQUE A SPECIFICA DESTINAZIONE

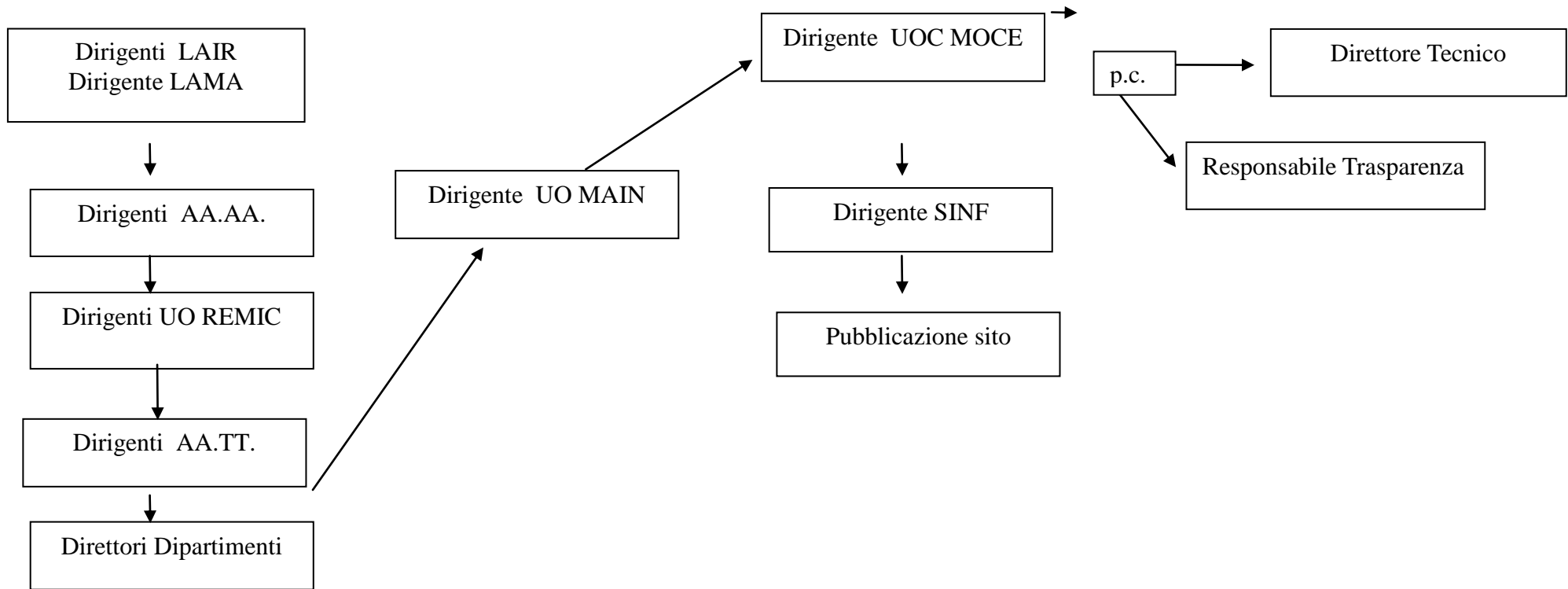
SEZIONI A CURA DELLA DIREZIONE TECNICA	Responsabile Aggiornamento	Responsabile Validazione	Periodicità aggiornamento
Riferimenti normativi	Dirigente UO MAIN	Dirigente UOC MOCE	In caso di modifiche del quadro normativo
Attività dell'Agenzia	Dirigente UO MAIN	Dirigente UOC MOCE	Ove necessario
Risultati del monitoraggio * (elaborazione dati Dipartimenti)	Dirigente UO MAIN	Dirigente UOC MOCE	Annuale
Link utili	Dirigente UO MAIN	Dirigente UOC MOCE	Ove necessario
Pubblicazioni	Dirigente UO MAIN	Dirigente UOC MOCE	Ove necessario

*Nota : i risultati dei monitoraggi saranno elaborati dalla DT solo a seguito della trasmissione dei dati da parte dei Dipartimenti

SEZIONI A CURA DEI DIPARTIMENTI PROVINCIALI	Responsabile Aggiornamento dati	Responsabile Validazione dati analitici	Responsabile validazione esiti monitoraggio	Periodicità trasmissione
Risultati dei monitoraggi: Dati chimico-fisici di laboratorio	Dirigenti LAIR Dirigente LAMA	Dirigenti AA.AA.	Dirigenti UO REMIC	Quadrimestrale

FLUSSI DATI DIPARTIMENTO

FLUSSI DATI DIREZIONE TECNICA



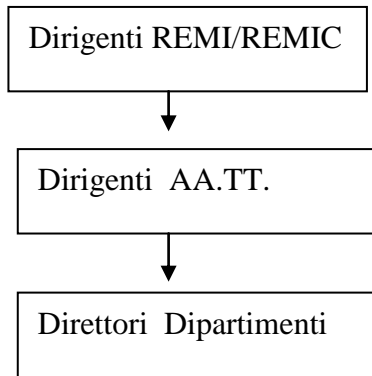
ACQUE REFLUE

SEZIONI A CURA DELLA DIREZIONE TECNICA	Responsabile Aggiornamento	Responsabile Validazione	Periodicità aggiornamento
Introduzione	Dirigente UO COAM	Dirigente UOC SOAC	Ove necessario
Riferimenti normativi	Dirigente UO COAM	Dirigente UOC SOAC	In caso di modifiche del quadro normativo
Attività e Risultati * (elaborazione dati Dipartimenti)	Dirigente UO COAM	Dirigente UOC SOAC	Quadrimestrale
Pubblicazioni	Dirigente UO COAM	Dirigente UOC SOAC	Ove necessario
Link utili	Dirigente UO COAM	Dirigente UOC SOAC	Ove necessario

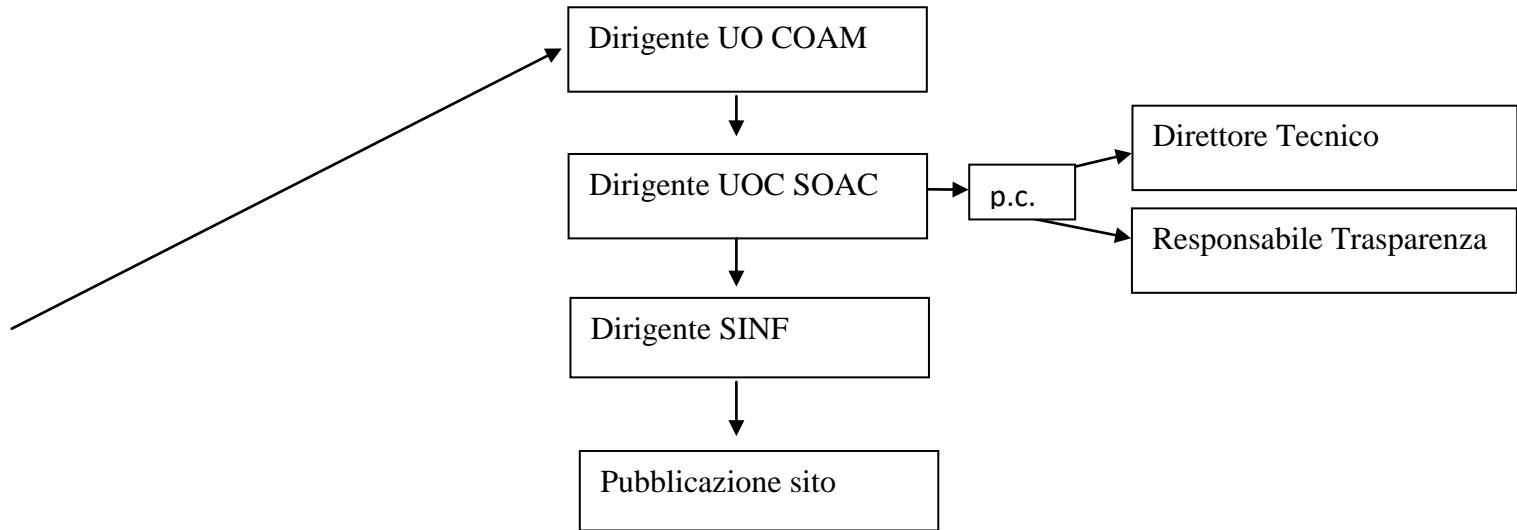
*Nota : i risultati delle attività saranno elaborati dalla DT solo a seguito della trasmissione dei dati da parte dei Dipartimenti

SEZIONI A CURA DEI DIPARTIMENTI	Responsabile Aggiornamento dati	Responsabile Validazione dati	Periodicità trasmissione
Attività e Risultati	Dirigenti UO REMI/REMIC	Dirigenti AA.TT.	Quadrimestrale

FLUSSI DATI DIPARTIMENTO



FLUSSI DATI DIREZIONE TECNICA



TEMA AMBIENTALE ARIA

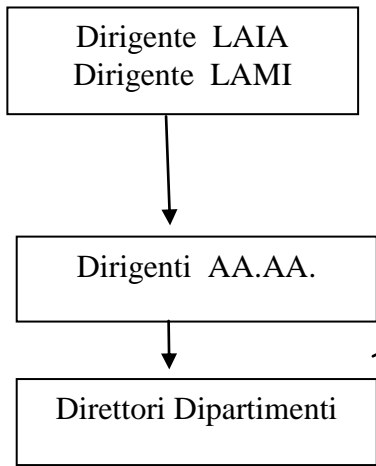
QUALITÀ DELL'ARIA

SEZIONI A CURA DELLA DIREZIONE TECNICA	Responsabile Aggiornamento dati	Responsabile Validazione dati	Periodicità aggiornamento
Bollettini	Dirigente UO MOAR	Dirigente UOC MOCE	Quotidiana nei giorni lavorativi
Bollettini STIR	Dirigente UO MOAR	Dirigente UOC MOCE	Quindicinale
Relazioni e report	Dirigente UO MOAR	Dirigente UOC MOCE	All'occorrenza
Dati analisi chimico-fisiche* (solo elaborazione dati Dipartimenti)	Dirigente UO MOAR	Dirigente UOC MOCE	Annuale
Laboratori Mobili	Dirigente UO MOAR	Dirigente UOC MOCE	Mensile/a chiusura campagna
Dati grezzi	Dirigente UO MOAR	Dirigente UOC MOCE	Oraria
Dati validati giornalieri	Dirigente UO MOAR	Dirigente UOC MOCE	Quotidiana
Dati validati annuali	Dirigente UO MOAR	Dirigente UOC MOCE	Annuale

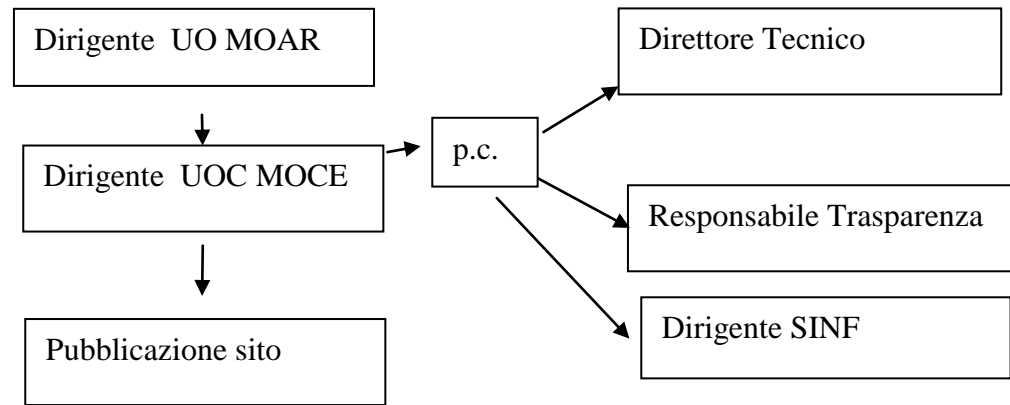
*Nota : i risultati delle analisi chimico-fisiche saranno elaborati dalla DT solo a seguito della trasmissione dei dati da parte dei Dipartimenti

SEZIONI A CURA DEI DIPARTIMENTI	Responsabile Aggiornamento dati	Responsabile Validazione dati	Periodicità trasmissione
Risultati analisi chimico-fisiche particolato atmosferico	Dirigente LAIA Dirigente LAMI	Dirigenti AA.AA.	Quadrimestrale

FLUSSI DATI DIPARTIMENTO



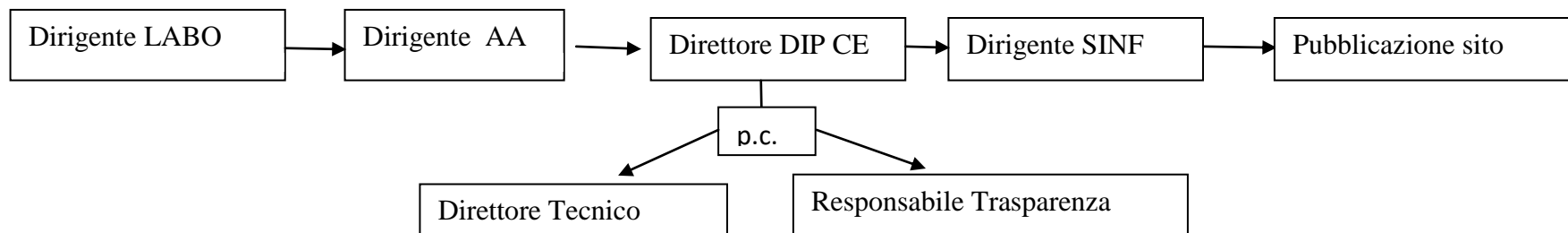
FLUSSI DATI DIREZIONE TECNICA



POLLINI

SEZIONI A CURA DEL DIP CE	Responsabile Aggiornamento dati	Responsabile dati	Validazione	Periodicità aggiornamento
Definizione	Dirigente LABO	Dirigente AA		Ove necessario
Riferimenti normativi	Dirigente LABO	Dirigente AA		In caso di modifiche del quadro normativo
Attività agenzia	Dirigente LABO	Dirigente AA		Ove necessario
Risultati dei controlli	Dirigente LABO	Dirigente AA		settimanale
Pubblicazioni	Dirigente LABO	Dirigente AA		Ove necessario
Link utili	Dirigente LABO	Dirigente AA		Ove necessario

FLUSSI DIPARTIMENTO CE:



EMISSIONI IN ATMOSFERA

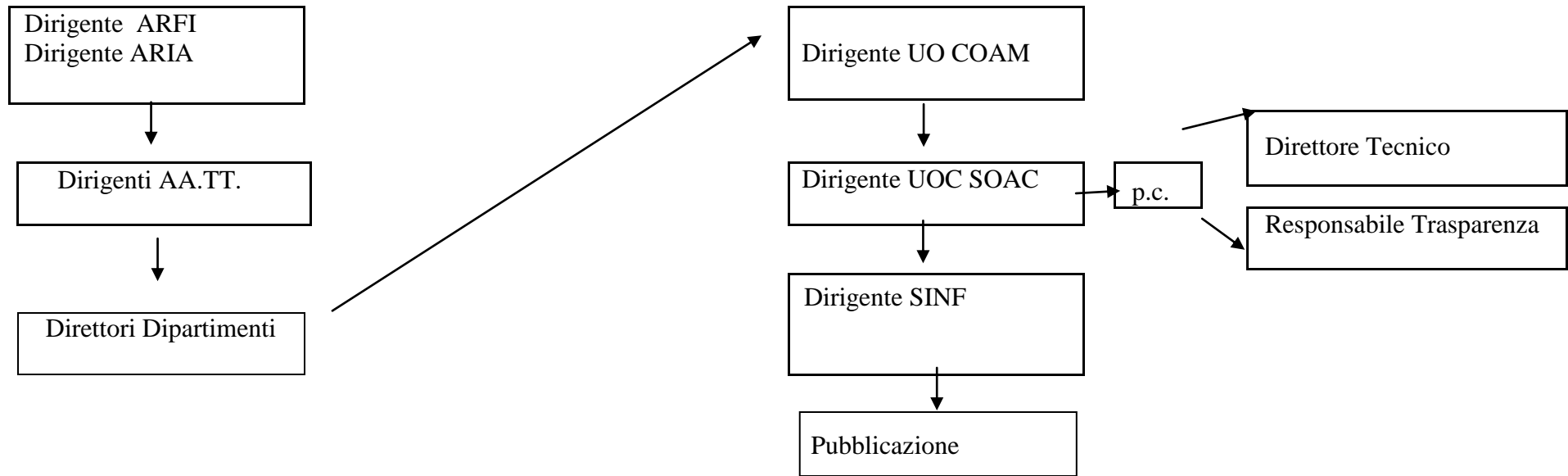
SEZIONI A CURA DELLA DIREZIONE TECNICA	Responsabile Aggiornamento	Responsabile Validazione	Periodicità aggiornamento
Introduzione	Dirigente UO COAM	Dirigente UOC SOAC	Ove necessario
Riferimenti normativi	Dirigente UO COAM	Dirigente UOC SOAC	In caso di modifiche del quadro normativo
Attività e Risultati* (elaborazione dati Dipartimenti)	Dirigente UO COAM	Dirigente UOC SOAC	Semestrale
Pubblicazioni e Documenti	Dirigente UO COAM	Dirigente UOC SOAC	Ove necessario
Link utili	Dirigente UO COAM	Dirigente UOC SOAC	Ove necessario

*Nota : i risultati delle attività saranno elaborati dalla DT solo a seguito della trasmissione dei dati da parte dei Dipartimenti

SEZIONI A CURA DEI DIPARTIMENTI PROVINCIALI	Responsabile Aggiornamento dati	Responsabile validazione dati	Periodicità trasmissione
Attività e Risultati	Dirigenti UO ARFI Dirigente UO ARIA	Dirigenti AA.TT.	Semestrale

FLUSSI DATI DIPARTIMENTO

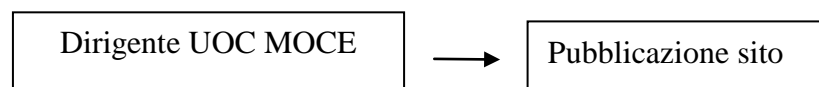
FLUSSI DATI DIREZIONE TECNICA



METEO E CLIMA

SEZIONI A CURA DELLA DIREZIONE TECNICA	Responsabile Aggiornamento dati	Responsabile Validazione dati	Periodicità aggiornamento
Meteo	Dirigente UOC MOCE	Dirigente UOC MOCE	Quotidiana nei giorni lavorativi
Coste	Dirigente UOC MOCE	Dirigente UOC MOCE	In caso di eventi significativi
Qualità dell'aria	Dirigente UOC MOCE	Dirigente UOC MOCE	Quotidiana nei giorni lavorativi
Link utili	Dirigente UOC MOCE	Dirigente UOC MOCE	Ove necessario

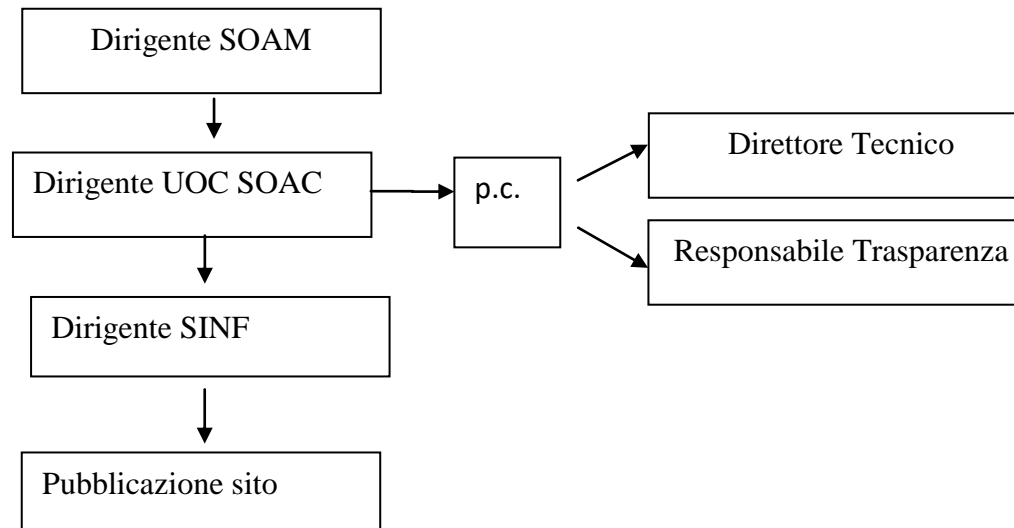
FLUSSI:



TEMA AMBIENTALE BIODIVERSITÀ

SEZIONI A CURA DELLA DIREZIONE TECNICA	Responsabile Aggiornamento dati	Responsabile Validazione dati	Periodicità aggiornamento
Definizione e attività	Dirigente SOAM	Dirigente UOC SOAC	Ove necessario

FLUSSI DATI DIREZIONE TECNICA

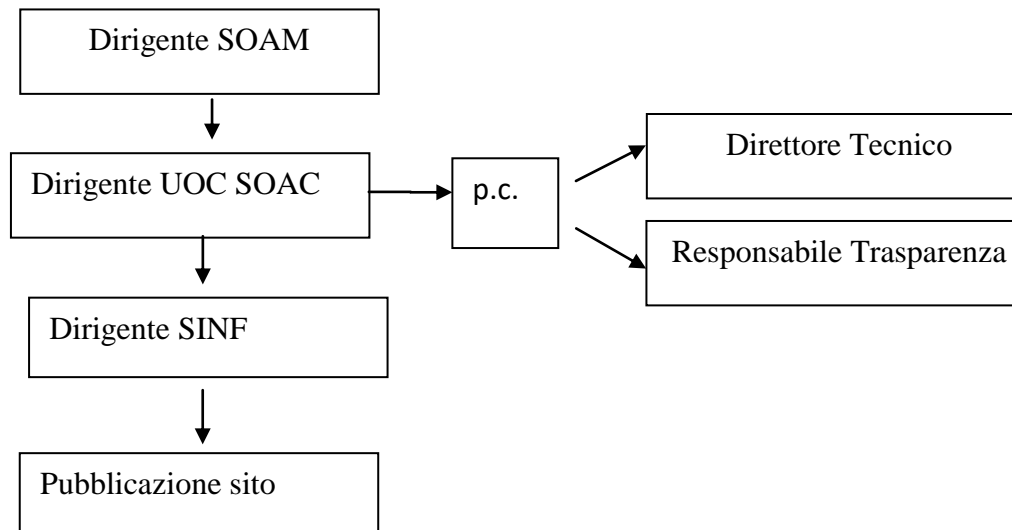


TEMA AMBIENTALE STRUMENTI DI VALUTAZIONE AMBIENTALE

VIA – VAS - VI

SEZIONI A CURA DELLA DIREZIONE TECNICA	Responsabile Aggiornamento dati	Responsabile Validazione dati	Periodicità aggiornamento
Valutazione impatto ambientale	Dirigente SOAM	Dirigente UOC SOAC	Ove necessario
Valutazione Ambientale strategica	Dirigente SOAM	Dirigente UOC SOAC	Ove necessario
Valutazione di incidenza	Dirigente SOAM	Dirigente UOC SOAC	Ove necessario

FLUSSI DATI DIREZIONE TECNICA



TEMA AMBIENTALE AMBIENTE E SALUTE

SEZIONI A CURA DELLA DIREZIONE TECNICA	Responsabile Aggiornamento	Responsabile Validazione	Periodicità aggiornamento
Definizione	Dirigente UORIOUS	Dirigente UOC SOAC	Ove necessario

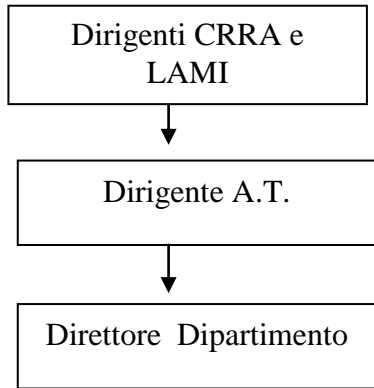
TERRA DEI FUOCHI

SEZIONI A CURA DELLA DIREZIONE TECNICA	Responsabile aggiornamento dati	Responsabile validazione dati	Periodicità aggiornamento
Definizione	Dirigente UORIOUS	Dirigente UOC SOAC	In caso di modifiche
Attività e risultati*	Dirigente UORIOUS	Dirigente UOC SOAC	A seguito pubblicazione DD.MM.
Risultati analisi chimico fisiche dei terreni	Dirigente RESC Dirigente REDI	Dirigente UOC SICB	A seguito pubblicazione DD.MM
Risultati analisi chimico fisiche acque uso irriguo	Dirigente RESC	Dirigente UOC SICB	A seguito pubblicazione DD.MM
Link utili	Dirigente UORIOUS	Dirigente UOC SOAC	Ove necessario
Riferimenti normativi	Dirigente UORIOUS	Dirigente UOC SOAC	In caso di modifiche al quadro normativo
Pubblicazioni	Dirigente UORIOUS	Dirigente UOC SOAC	Ove necessario

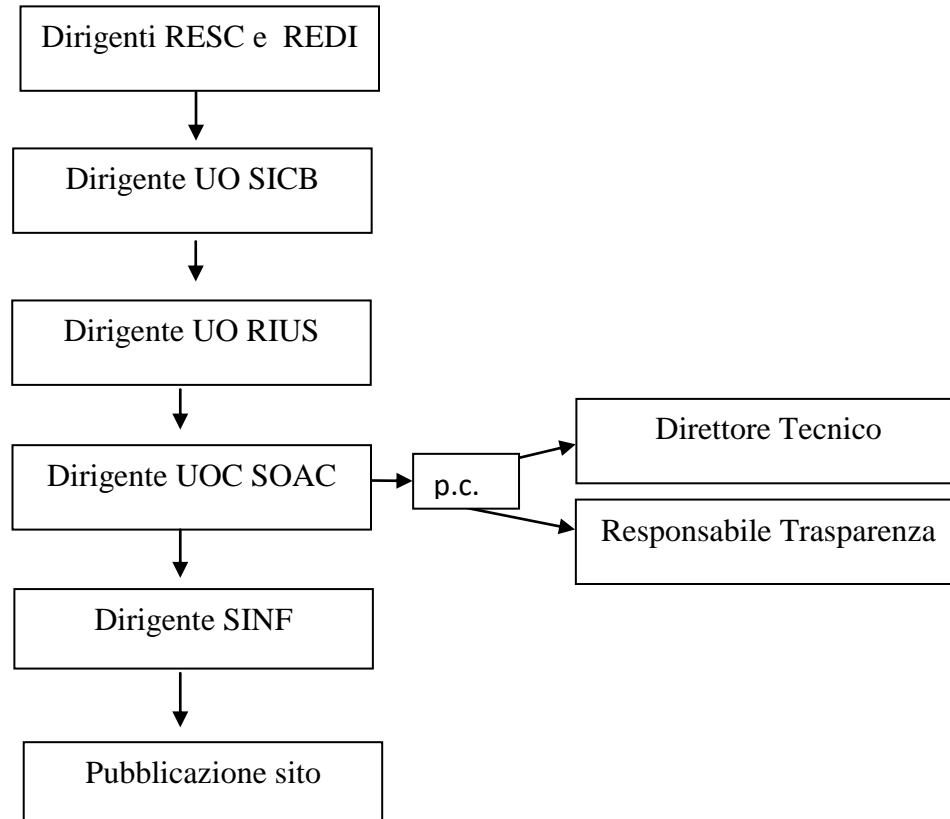
*I risultati delle attività saranno elaborati dalla Direzione Tecnica solo a seguito della trasmissione dei dati da parte delle UO coinvolte nelle attività

SEZIONI A CURA DEI DIPARTIMENTI PROVINCIALI	Responsabile Aggiornamento dati	Responsabile Validazione dati	Periodicità trasmissione
Risultati delle attività radioattività ed amianto	Dirigenti CRRA e LAMI	Dirigente A.T.	A seguito pubblicazione DD.MM

FLUSSI DATI DIPARTIMENTO



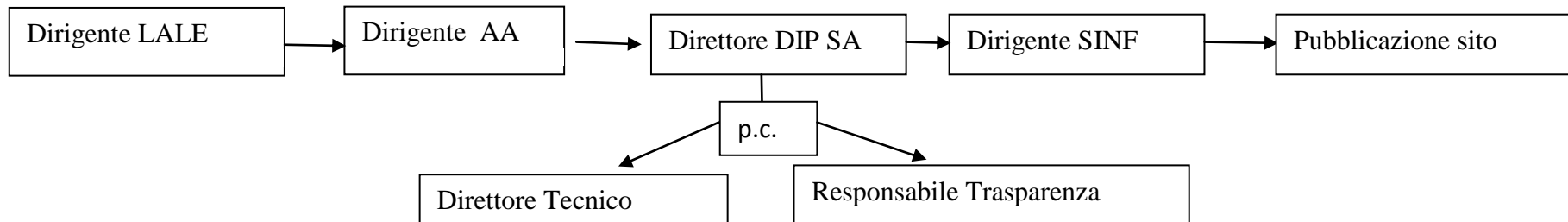
FLUSSI DATI DIREZIONE TECNICA



LEGIONELLA

SEZIONI A CURA DEL DIP.SA	Responsabile Aggiornamento dati	Responsabile Validazione dati	Periodicità aggiornamento
Definizione	Dirigente LALE	Dirigente AA	Ove necessario
Riferimenti normativi	Dirigente LALE	Dirigente AA	In caso di modifiche del quadro normativo
Attività dell'Agenzia	Dirigente LALE	Dirigente AA	Ove necessario
Risultati delle attività	Dirigente LALE	Dirigente AA	Annuale
Pubblicazioni e Documenti	Dirigente LALE	Dirigente AA	Ove necessario
Link utili	Dirigente LALE	Dirigente AA	Ove necessario

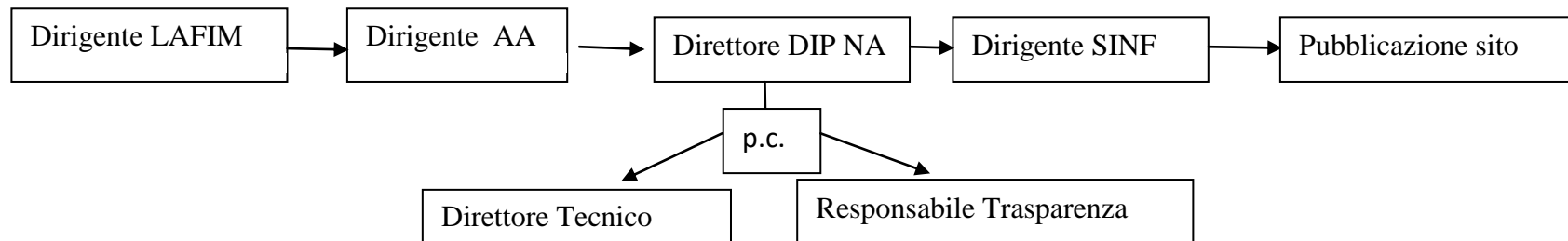
FLUSSI DIPARTIMENTO SA:



FITOFARMACI

SEZIONI A CURA DEL DIP NA	Responsabile Aggiornamento dati	Responsabile Validazione dati	Periodicità aggiornamento
Definizione	Dirigente LAFIM	Dirigente AA	Ove necessario
Riferimenti normativi	Dirigente LAFIM	Dirigente AA	In caso di modifiche del quadro normativo
Attività dell’Agenzia	Dirigente LAFIM	Dirigente AA	Ove necessario
Risultati delle attività	Dirigente LAFIM	Dirigente AA	Quadrimestrale
Pubblicazioni e Documenti	Dirigente LAFIM	Dirigente AA	Ove necessario
Link utili	Dirigente LAFIM	Dirigente AA	Ove necessario

FLUSSI DIPARTIMENTO NA:



TEMA AMBIENTALE AGENTI FISICI

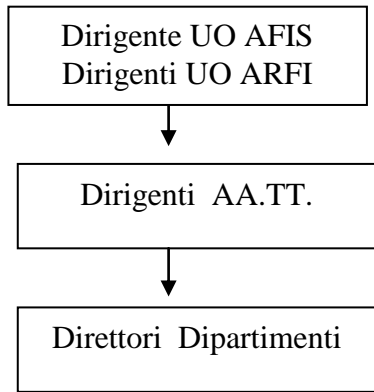
CEM

SEZIONI A CURA DELLA DIREZIONE TCNICA	Responsabile Aggiornamento dati	Responsabile Validazione dati	Periodicità aggiornamento
Introduzione	Dirigente UO COAM	Dirigente UOC SOAC	Ove necessario
Riferimenti normativi	Dirigente UO COAM	Dirigente UOC SOAC	In caso di modifiche del quadro normativo
Attività e Risultati* (elaborazione dati Dipartimenti)	Dirigente UO COAM	Dirigente UOC SOAC	Quadrimestrale
Pubblicazioni	Dirigente UO COAM	Dirigente UOC SOAC	Ove necessario
Link utili	Dirigente UO COAM	Dirigente UOC SOAC	Ove necessario

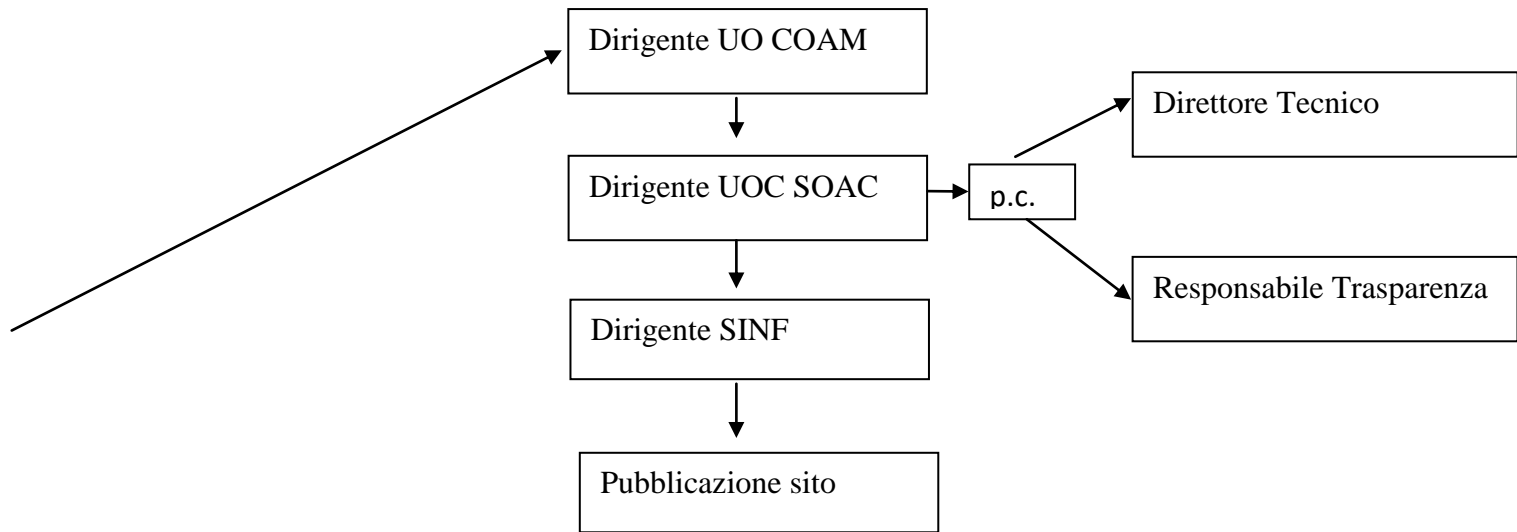
*Nota : i risultati delle attività saranno elaborati dalla DT solo a seguito della trasmissione dei dati da parte dei Dipartimenti

SEZIONI A CURA DEI DIPARTIMENTI PROVINCIALI	Responsabile Aggiornamento dati	Responsabile validazione dati	Periodicità trasmissione
Attività e Risultati	Dirigente UO AFIS Dirigenti UO ARFI	Dirigenti AA.TT.	Quadrimestrale

FLUSSI DATI DIPARTIMENTO



FLUSSI DATI DIREZIONE TECNICA



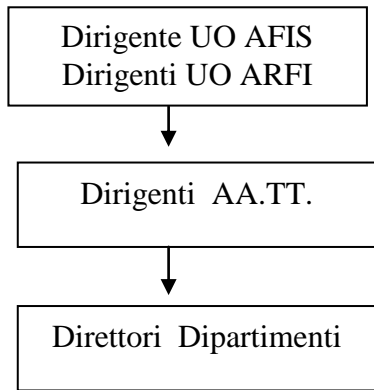
PARERI 5G

SEZIONI A CURA DELLA DIREZIONE TECNICA	Responsabile Aggiornamento dati	Responsabile Validazione dati	Periodicità aggiornamento
Introduzione	Dirigente UO COAM	Dirigente UOC SOAC	Ove necessario
Riferimenti normativi	Dirigente UO COAM	Dirigente UOC SOAC	In caso di modifiche del quadro normativo
Attività e Risultati* (elaborazione dati Dipartimenti)	Dirigente UO COAM	Dirigente UOC SOAC	Quadrimestrale
Pubblicazioni	Dirigente UO COAM	Dirigente UOC SOAC	Ove necessario
Link utili	Dirigente UO COAM	Dirigente UOC SOAC	Ove necessario

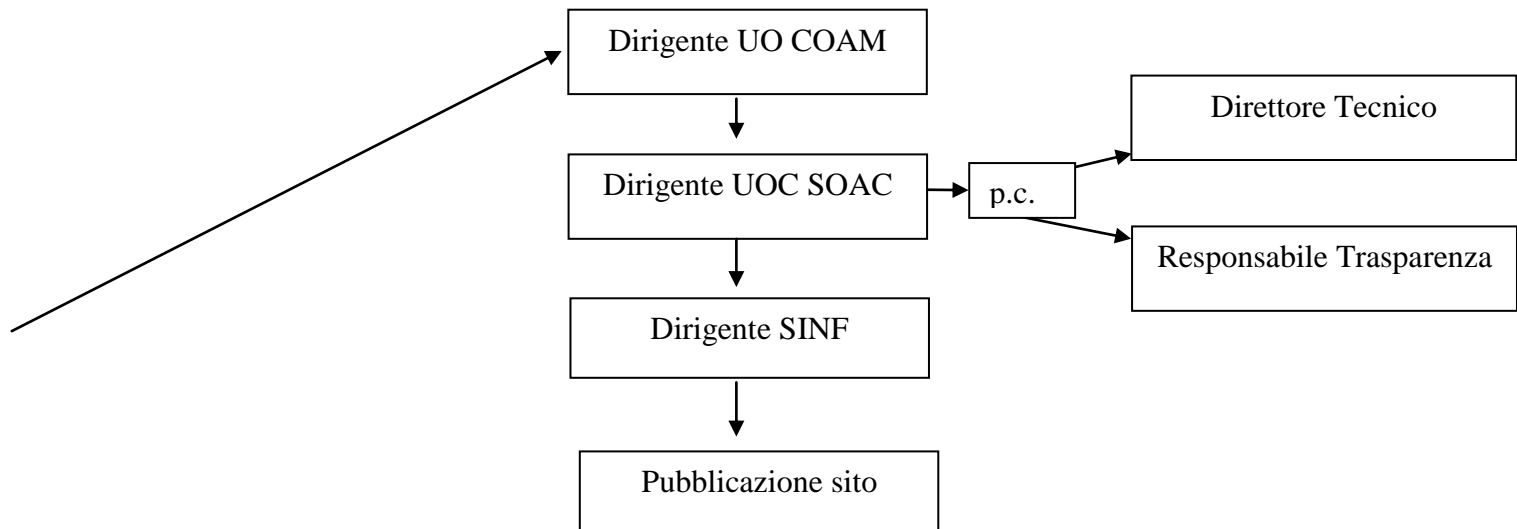
*Nota : i risultati delle attività saranno elaborati dalla DT solo a seguito della trasmissione dei dati da parte dei Dipartimenti

SEZIONI A CURA DEI DIPARTIMENTI PROVINCIALI	Responsabile Aggiornamento dati	Responsabile validazione dati	Periodicità trasmissione
Attività e Risultati	Dirigente UO AFIS Dirigenti UO ARFI	Dirigenti AA.TT.	Quadrimestrale

FLUSSI DATI DIPARTIMENTO



FLUSSI DATI DIREZIONE TECNICA



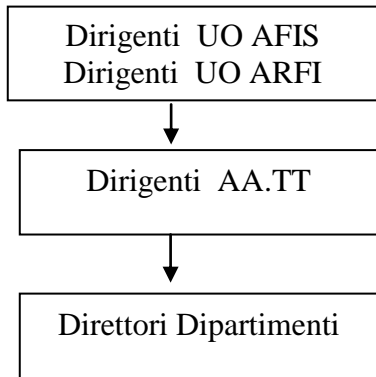
RUMORE

SEZIONI A CURA DELLA DIREZIONE	Responsabile Aggiornamento dati	Responsabile Validazione dati	Periodicità aggiornamento
Introduzione	Dirigente UO COAM	Dirigente UOC SOAC	Ove necessario
Riferimenti normativi	Dirigente UO COAM	Dirigente UOC SOAC	In caso di modifiche del quadro normativo
Attività e Risultati* (elaborazione dati Dipartimenti)	Dirigente UO COAM	Dirigente UOC SOAC	Quadrimestrale
Pubblicazioni	Dirigente UO COAM	Dirigente UOC SOAC	Ove necessario
Link utili	Dirigente UO COAM	Dirigente UOC SOAC	Ove necessario

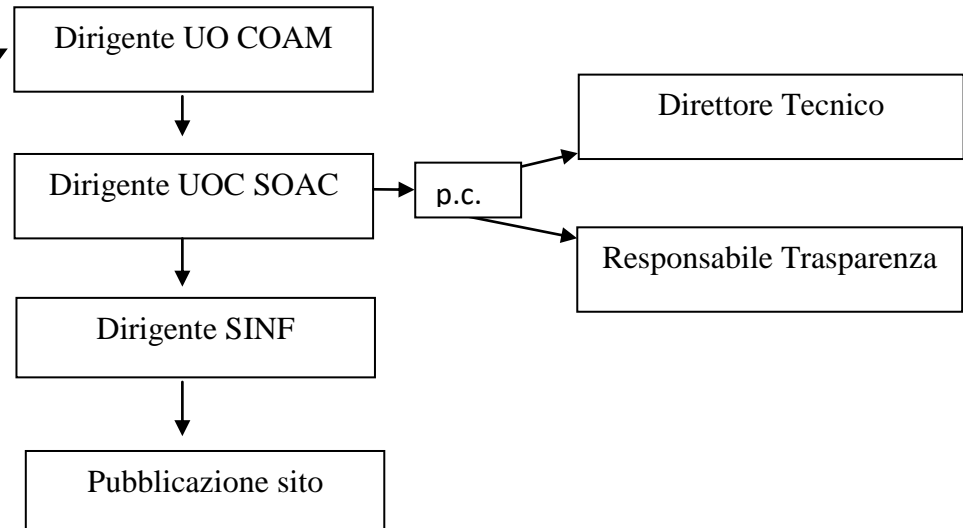
*Nota : i risultati delle attività saranno elaborati dalla DT solo a seguito della trasmissione dei dati da parte dei Dipartimenti

SEZIONI A CURA DEI DIPARTIMENTI PROVINCIALI	Responsabile Aggiornamento dati	Responsabile validazione dati	Periodicità trasmissione
Attività e Risultati	Dirigente UO AFIS Dirigenti UO ARFI	Dirigenti AA.TT.	Quadrimestrale

FLUSSI DATI DIPARTIMENTO



FLUSSI DATI DIREZIONE TECNICA

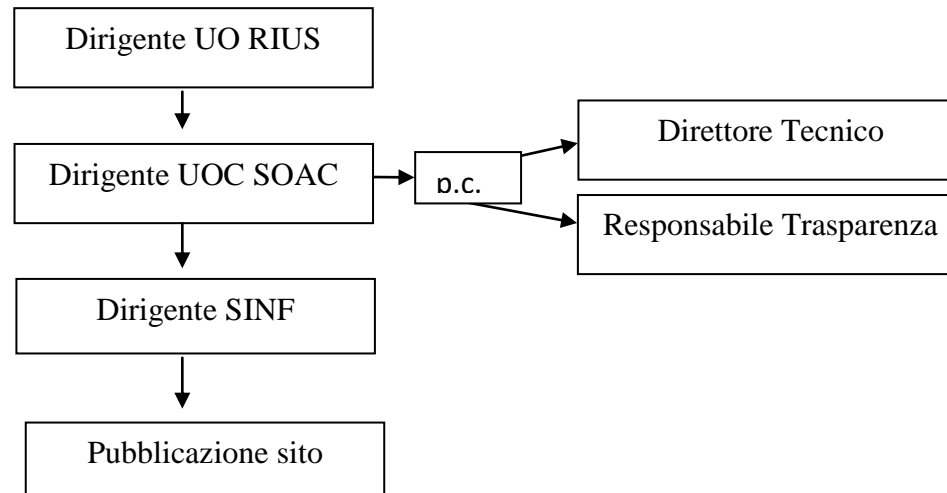


TEMA AMBIENTALE RIFIUTI

CATASTO RIFIUTI – RIFIUTI URBANI E RACCOLTA DIFFERENZIATA – RIFIUTI SPECIALI – INVENTARIO APPARECCHIATURE CONTENENTI PCB – RIFIUTI END OF WASTE

SEZIONI A CURA DELLA DIREZIONE TECNICA	Responsabile aggiornamento dati	Responsabile validazione dati	Periodicità aggiornamento
Definizione	Dirigente UORIOUS	Dirigente UOC SOAC	In caso di modifiche
Attività e risultati	Dirigente UORIOUS	Dirigente UOC SOAC	Annuale
Link utili	Dirigente UORIOUS	Dirigente UOC SOAC	Ove necessario
Riferimenti normativi	Dirigente UORIOUS	Dirigente UOC SOAC	In caso di modifiche al quadro normativo
Pubblicazioni	Dirigente UORIOUS	Dirigente UOC SOAC	Ove necessario

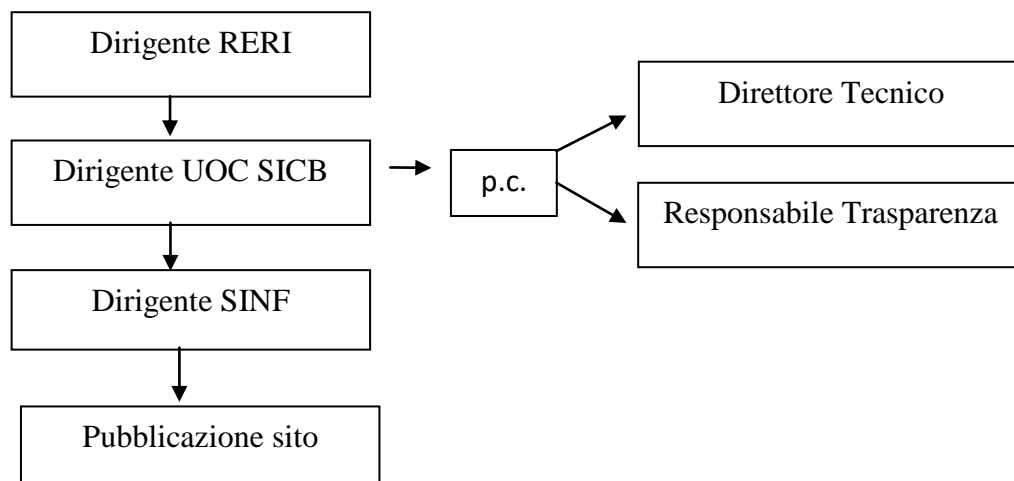
FLUSSI DATI DIREZIONE TECNICA



CONTROLLI ANALITICI SUI RIFIUTI

SEZIONI A CURA DELLA DIREZIONE TECNICA	Responsabile Aggiornamento dati	Responsabile Validazione dati	Periodicità aggiornamento
Risultati dei controlli	Dirigente RERI	Dirigente UOC SICB	Annuale

FLUSSI DATI DIREZIONE TECNICA



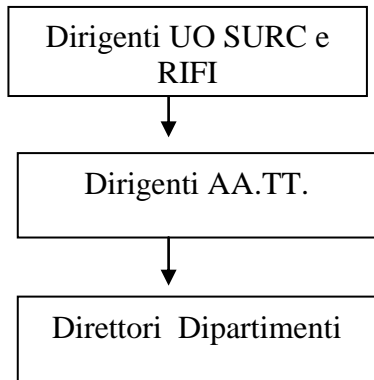
IMPIANTI AUTORIZZATI ALLA GESTIONE DEI RIFIUTI E CONTROLLI

SEZIONI A CURA DELLA DIREZIONE TECNICA	Responsabile aggiornamento dati	Responsabile validazione dati	Periodicità aggiornamento
Definizione	Dirigente UORIOUS	Dirigente UOC SOAC	In caso di modifiche
Attività e risultati*	Dirigente UORIOUS	Dirigente UOC SOAC	Semestrale
Link utili	Dirigente UORIOUS	Dirigente UOC SOAC	Ove necessario
Riferimenti normativi	Dirigente UORIOUS	Dirigente UOC SOAC	In caso di modifiche al quadro normativo
Pubblicazioni	Dirigente UORIOUS	Dirigente UOC SOAC	Ove necessario

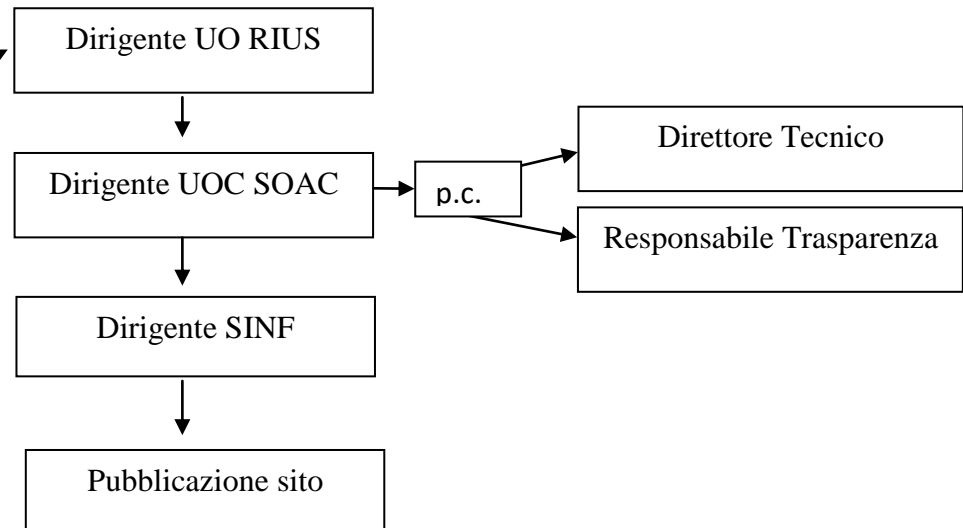
* I risultati delle attività saranno elaborati dalla Direzione Tecnica solo a seguito della trasmissione dei dati da parte dei Dipartimenti Provinciali elaborati a partire dal data-base redatto annualmente dalla Sezione Regionale del Catasto Rifiuti

SEZIONI A CURA DEI DIPARTIMENTI PROVINCIALI	Responsabile Aggiornamento dati	Responsabile Validazione dati	Periodicità trasmissione
Risultati delle attività	Dirigenti UO SURC e RIFI	Dirigenti AA.TT.	Al completamento delle attività e comunque massimo semestrale

FLUSSI DATI DIPARTIMENTO



FLUSSI DATI DIREZIONE TECNICA



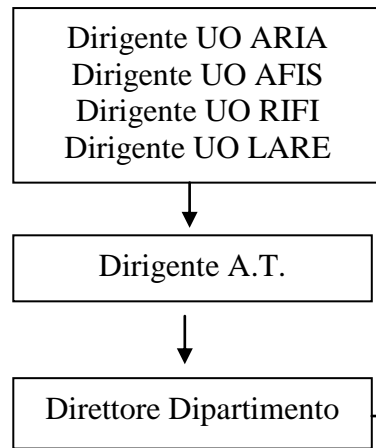
INCENERITORE DI RIFIUTI CON RECUPERO ENERGETICO DI ACERRA (NA)

SEZIONI A CURA DELLA DIREZIONE TECNICA	Responsabile aggiornamento dati	Responsabile validazione dati	Periodicità aggiornamento
Definizione	Dirigente UORIOUS	Dirigente UOC SOAC	In caso di modifiche
Attività e risultati*	Dirigente UORIOUS	Dirigente UOC SOAC	Annuale
Link utili	Dirigente UORIOUS	Dirigente UOC SOAC	Ove necessario
Riferimenti normativi	Dirigente UORIOUS	Dirigente UOC SOAC	In caso di modifiche al quadro normativo
Pubblicazioni	Dirigente UORIOUS	Dirigente UOC SOAC	Ove necessario

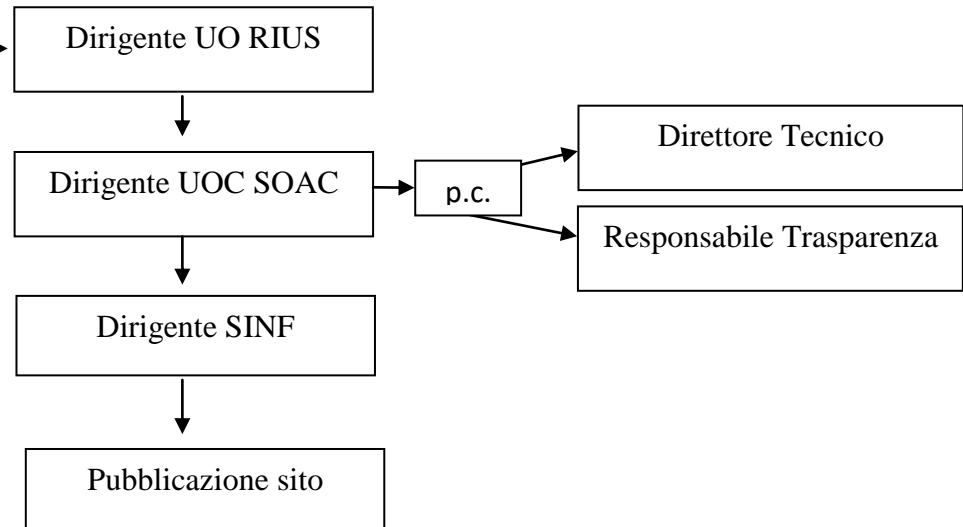
* I risultati delle attività saranno elaborati dalla Direzione Tecnica solo a seguito della trasmissione dei dati da parte del Dipartimento Provinciale di Napoli elaborati dai Dirigenti delle UO ARIA, AFIS, RIFI, LARE

SEZIONIA CURA DEL DIPARTIMENTO PROVINCIALE DI NAPOLI	Responsabile Aggiornamento dati	Responsabile Validazione dati	Periodicità trasmissione
Risultati delle attività	Dirigenti UO ARIA, AFIS, RIFI, LARE	Dirigente A.T.	Al completamento delle attività e comunque massimo annuale

FLUSSI DATI DIPARTIMENTO



FLUSSI DATI DIREZIONE TECNICA



ATTIVITÀ DI RIMOZIONE DI RIFIUTI SECCHI STOCCATI IN BALLE

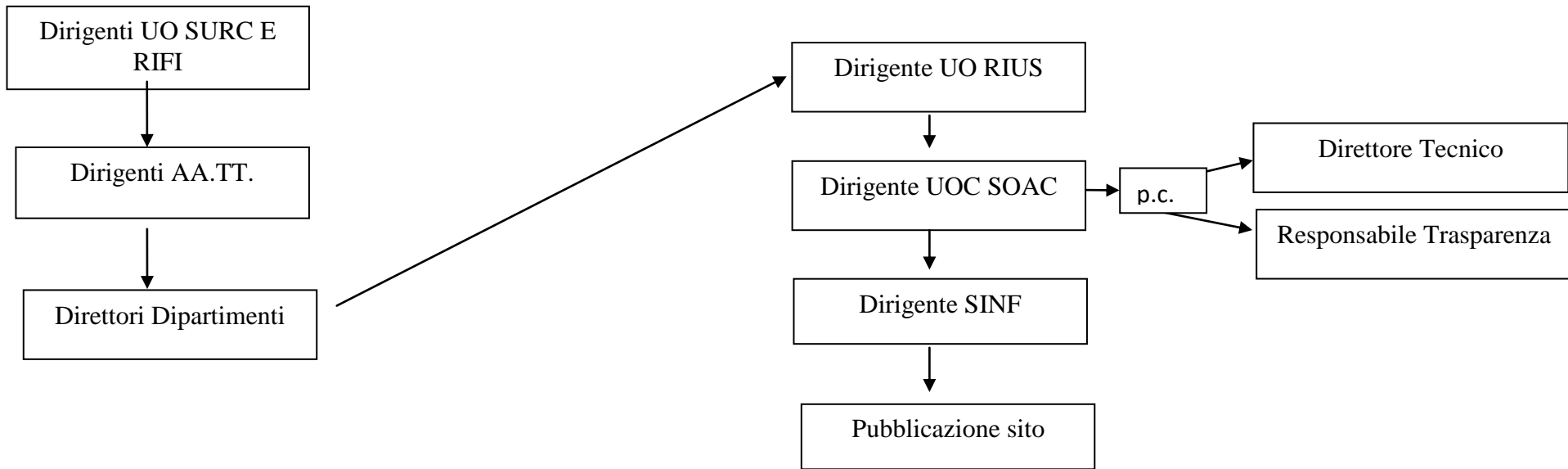
SEZIONI A CURA DELLA DIREZIONE TECNICA	Responsabile aggiornamento dati	Responsabile validazione dati	Periodicità aggiornamento
Definizione	Dirigente UORIOUS	Dirigente UOC SOAC	In caso di modifiche
Attività e risultati*	Dirigente UORIOUS	Dirigente UOC SOAC	Annuale
Link utili	Dirigente UORIOUS	Dirigente UOC SOAC	Ove necessario
Riferimenti normativi	Dirigente UORIOUS	Dirigente UOC SOAC	In caso di modifiche al quadro normativo
Pubblicazioni	Dirigente UORIOUS	Dirigente UOC SOAC	Ove necessario

*I risultati delle attività saranno elaborati dalla Direzione Tecnica solo a seguito della trasmissione dei dati da parte dei Dipartimenti Provinciali coinvolti nelle attività

SEZIONI A CURA DEI DIPARTIMENTI PROVINCIALI	Responsabile Aggiornamento dati	Responsabile Validazione dati	Periodicità trasmissione
Attività e risultati	Dirigenti UO SURC E RIFI	Dirigenti AA.TT.	Al completamento delle attività e comunque massimo annuale

FLUSSI DATI DIPARTIMENTO

FLUSSI DATI DIREZIONE TECNICA



TEMA AMBIENTALE AGROAMBIENTE SUOLO E SITI CONTAMINATI

FRANTOI OLEARI E REFLUI – AZIENDE ZOOTECNICHE ED EFFLUENTI – COMPOSTAGGIO LOCALE E DI COMUNITA’ – UTILIZZO DEI FANGHI DI DEPURAZIONE IN AGRICOLTURA

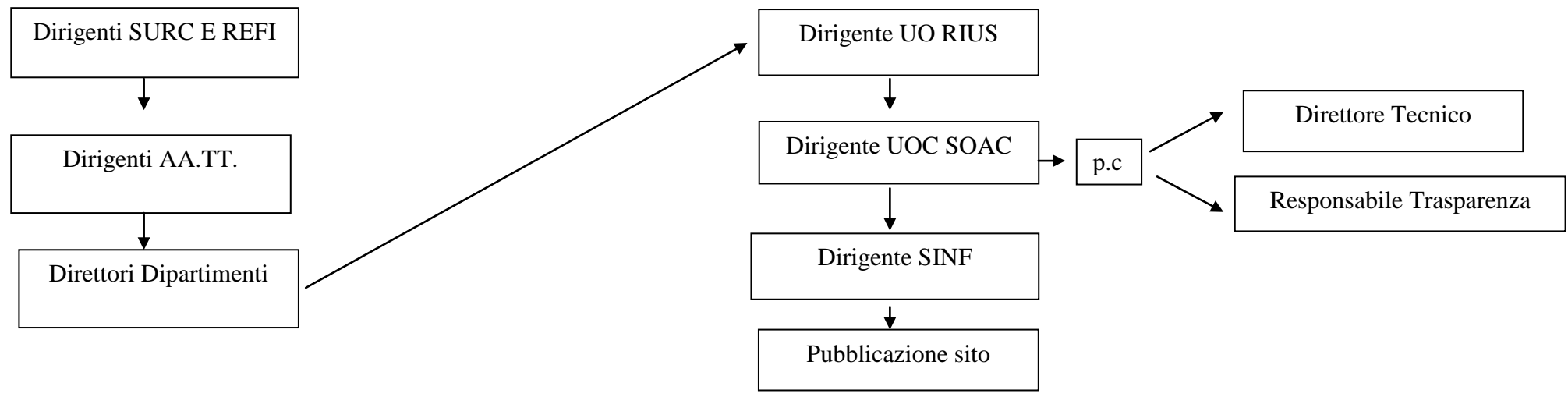
SEZIONI A CURA DELLA DIREZIONE TECNICA	Responsabile aggiornamento dati	Responsabile validazione dati	Periodicità aggiornamento
Definizione	Dirigente UORIOUS	Dirigente UOC SOAC	In caso di modifiche
Attività e risultati*	Dirigente UORIOUS	Dirigente UOC SOAC	Annuale
Link utili	Dirigente UORIOUS	Dirigente UOC SOAC	Ove necessario
Riferimenti normativi	Dirigente UORIOUS	Dirigente UOC SOAC	In caso di modifiche al quadro normativo
Pubblicazioni	Dirigente UORIOUS	Dirigente UOC SOAC	Ove necessario

*I risultati delle attività saranno elaborati dalla Direzione Tecnica solo a seguito della trasmissione dei dati da parte dei Dipartimenti Provinciali coinvolti nelle attività

SEZIONI A CURA DEI DIPARTIMENTI PROVINCIALI	Responsabile Aggiornamento dati	Responsabile Validazione dati	Periodicità trasmissione
Risultati attività	Dirigenti SURC E REFI	Dirigenti AA.TT.	Annuale

FLUSSI DATI DIPARTIMENTO

FLUSSI DATI DIREZIONE TECNICA



TERRE E ROCCE DA SCAVO

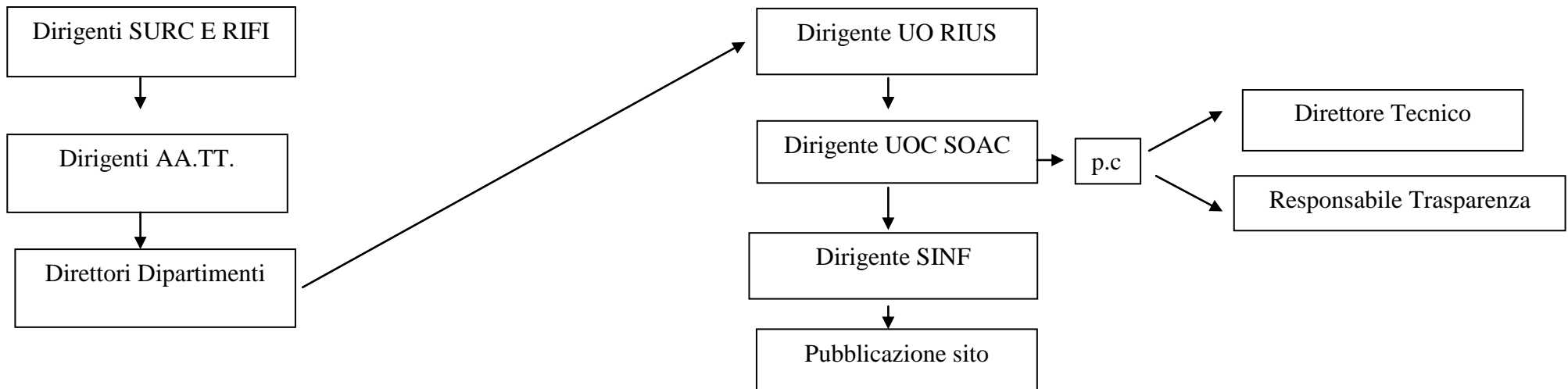
SEZIONI A CURA DELLA DIREZIONE TECNICA	Responsabile aggiornamento dati	Responsabile validazione dati	Periodicità aggiornamento
Definizione	Dirigente UORIOUS	Dirigente UOC SOAC	In caso di modifiche
Attività e risultati*	Dirigente UORIOUS	Dirigente UOC SOAC	Annuale
Link utili	Dirigente UORIOUS	Dirigente UOC SOAC	Ove necessario
Riferimenti normativi	Dirigente UORIOUS	Dirigente UOC SOAC	In caso di modifiche al quadro normativo
Pubblicazioni	Dirigente UORIOUS	Dirigente UOC SOAC	Ove necessario

*I risultati delle attività saranno elaborati dalla Direzione Tecnica solo a seguito della trasmissione dei dati da parte dei Dipartimenti Provinciali coinvolti nelle attività

SEZIONI A CURA DEI DIPARTIMENTI PROVINCIALI	Responsabile Aggiornamento dati	Responsabile Validazione dati	Periodicità trasmissione
Risultati attività	Dirigenti SURC E RIFI	Dirigenti AA.TT.	Annuale

FLUSSI DATI DIPARTIMENTO

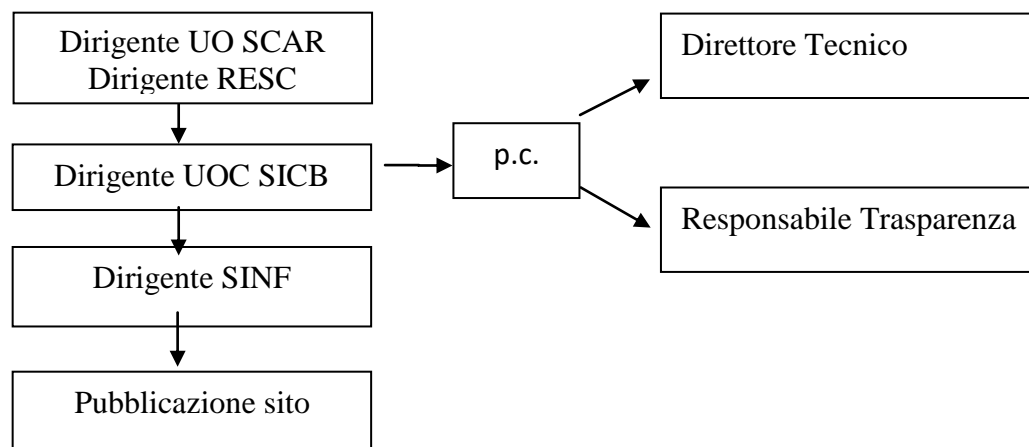
FLUSSI DATI DIREZIONE TECNICA



SITI CONTAMINATI

SEZIONI A CURA DELLA DIREZIONE TECNICA	Responsabile Aggiornamento	Responsabile Validazione	Periodicità aggiornamento
Pagina principale e definizione	Dirigente UO SCAR	Dirigente UOC SICB	Ove necessario
Riferimenti normativi	Dirigente UO SCAR	Dirigente UOC SICB	In caso di modifiche del quadro normativo
Attività	Dirigente UO SCAR	Dirigente UOC SICB	annuale
Risultati dei controlli	Dirigente RESC	Dirigente UOC SICB	annuale
Piano Regionale di Bonifica	Dirigente UO SCAR	Dirigente UOC SICB	A seguito di aggiornamenti del PRB
SIN ed ex SIN	Dirigente UO SCAR	Dirigente UOC SICB	Ove necessario
Pubblicazioni e Documenti	Dirigente UO SCAR	Dirigente UOC SICB	Ove necessario
Link utili	Dirigente UO SCAR	Dirigente UOC SICB	Ove necessario

FLUSSI DATI DIREZIONE TECNICA



TEMA AMBIENTALE ALTRE ATTIVITÀ

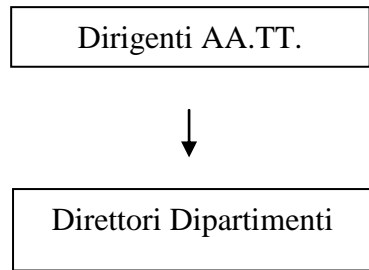
ECOREATI LEGGE 68/2015

SEZIONI A CURA DELLA DIREZIONE TECNICA	Responsabile aggiornamento dati	Responsabile validazione dati	Periodicità aggiornamento
Definizione	Dirigente UORIOUS	Dirigente UOC SOAC	In caso di modifiche
Attività e risultati*	Dirigente UORIOUS	Dirigente UOC SOAC	Annuale
Link utili	Dirigente UORIOUS	Dirigente UOC SOAC	Ove necessario
Riferimenti normativi	Dirigente UORIOUS	Dirigente UOC SOAC	In caso di modifiche al quadro normativo
Pubblicazioni	Dirigente UORIOUS	Dirigente UOC SOAC	Ove necessario

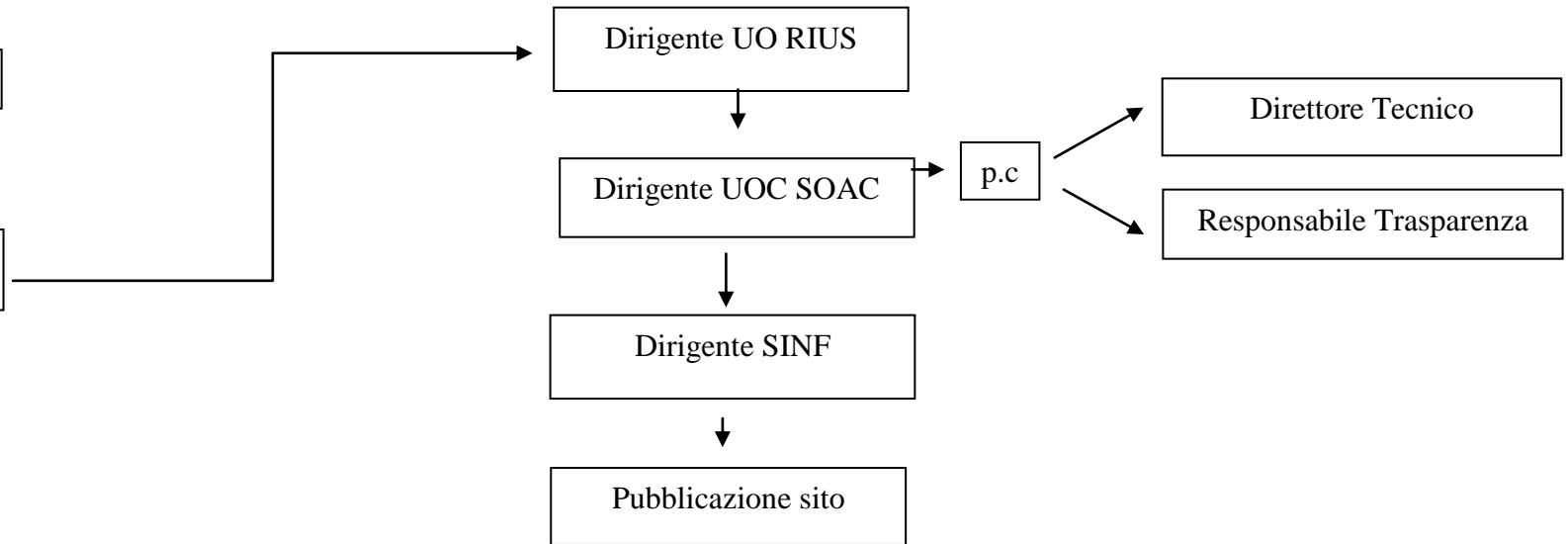
*I risultati delle attività saranno elaborati dalla Direzione Tecnica solo a seguito della trasmissione dei dati da parte dei Dipartimenti Provinciali coinvolti nelle attività

SEZIONI A CURA DEI DIPARTIMENTI PROVINCIALI	Responsabile Aggiornamento dati	Responsabile Validazione dati	Periodicità trasmissione
Risultati attività	Dirigenti AA.TT.	Dirigenti AA.TT.	Annuale

FLUSSI DATI DIPARTIMENTO



FLUSSI DATI DIREZIONE TECNICA



CONTROLLI IN CASO DI INCENDI

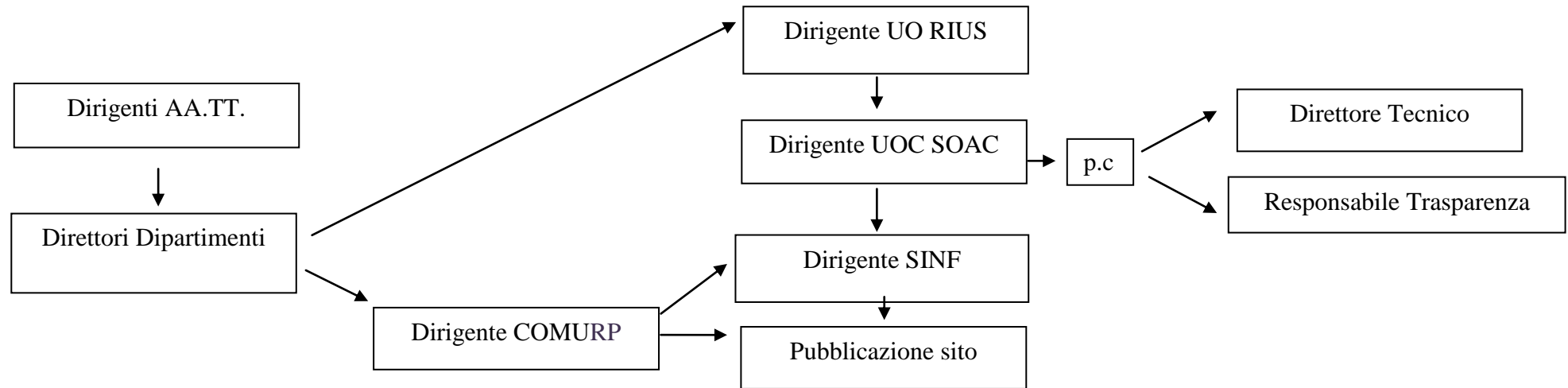
SEZIONI A CURA DELLA DIREZIONE TECNICA	Responsabile aggiornamento dati	Responsabile validazione dati	Periodicità aggiornamento
Definizione	Dirigente UORIOUS	Dirigente UOC SOAC	In caso di modifiche
Verifica ed inserimento Comunicati Stampa nella sezione “news”	Dirigente COMURP	Dirigente COMURP	Settimanale
Attività e risultati*	Dirigente UORIOUS	Dirigente UOC SOAC	Al completamento delle verifiche analitiche inerenti le matrici ambientali
Link utili	Dirigente UORIOUS	Dirigente UOC SOAC	Ove necessario
Riferimenti normativi	Dirigente UORIOUS	Dirigente UOC SOAC	In caso di modifiche al quadro normativo
Pubblicazioni	Dirigente UORIOUS	Dirigente UOC SOAC	Ove necessario

*I risultati delle attività saranno elaborati dalla Direzione Tecnica solo a seguito della trasmissione dei dati da parte dei Dipartimenti Provinciali coinvolti nelle attività

SEZIONI A CURA DEI DIPARTIMENTI PROVINCIALI	Responsabile Aggiornamento dati	Responsabile Validazione dati	Periodicità trasmissione
Risultati attività	Dirigenti AA.TT.	Dirigenti AA.TT.	Al completamento delle fasi iniziali d'intervento e al completamento delle verifiche analitiche inerenti le matrici ambientali

FLUSSI DATI DIPARTIMENTO

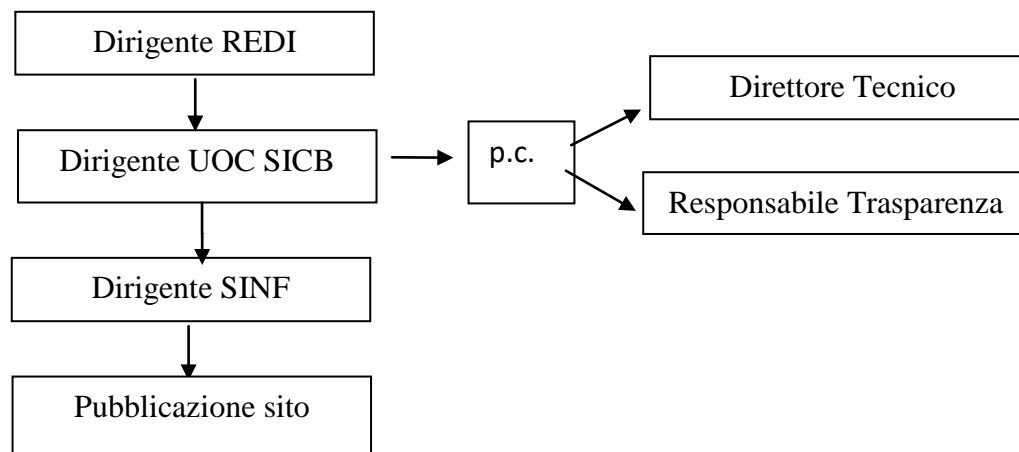
FLUSSI DATI DIREZIONE TECNICA



DIOSSINE

SEZIONI A CURA DELLA DIREZIONE TECNICA	Responsabile Aggiornamento	Responsabile Validazione	Periodicità aggiornamento
Pagina principale e definizione	Dirigente REDI	Dirigente UOC SICB	Ove necessario
Riferimenti normativi	Dirigente REDI	Dirigente UOC SICB	In caso di modifiche del quadro normativo
Attività e risultati	Dirigente REDI	Dirigente UOC SICB	annuale
Pubblicazioni e Documenti	Dirigente REDI	Dirigente UOC SICB	Ove necessario
Link utili	Dirigente REDI	Dirigente UOC SICB	Ove necessario

FLUSSI DATI DIREZIONE TECNICA



TEMA AMBIENTALE SISTEMI PRODUTTIVI

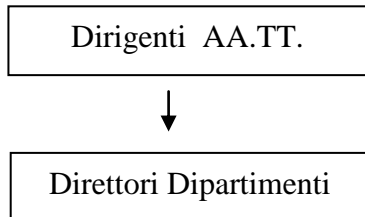
AIA

Sezioni a cura della Direzione Tecnica	Responsabile Aggiornamento dati	Responsabile Validazione dati	Periodicità aggiornamento
Introduzione	Dirigente UO COAM	Dirigente UOC SOAC	Ove necessario
Riferimenti normativi	Dirigente UO COAM	Dirigente UOC SOAC	In caso di modifiche del quadro normativo
Attività e Risultati* (elaborazione dati Dipartimenti)	Dirigente UO COAM	Dirigente UOC SOAC	Semestrale
Pubblicazioni	Dirigente UO COAM	Dirigente UOC SOAC	Ove necessario
Link utili	Dirigente UO COAM	Dirigente UOC SOAC	Ove necessario

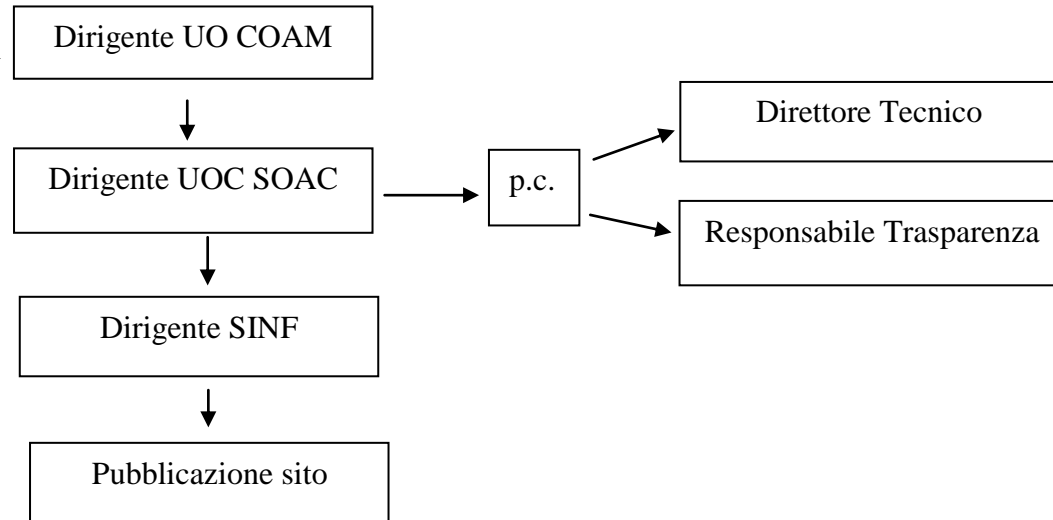
*Nota : i risultati delle attività saranno elaborati dalla DT solo a seguito della trasmissione dei dati da parte dei Dipartimenti

Sezioni a cura dei Dipartimenti Provinciali	Responsabile Aggiornamento e Validazione dati	Periodicità trasmissione
Attività e Risultati	Dirigenti AA.TT	Semestrale

FLUSSI DATI DIPARTIMENTO



FLUSSI DATI DIREZIONE TECNICA



RISCHIO INDUSTRIALE

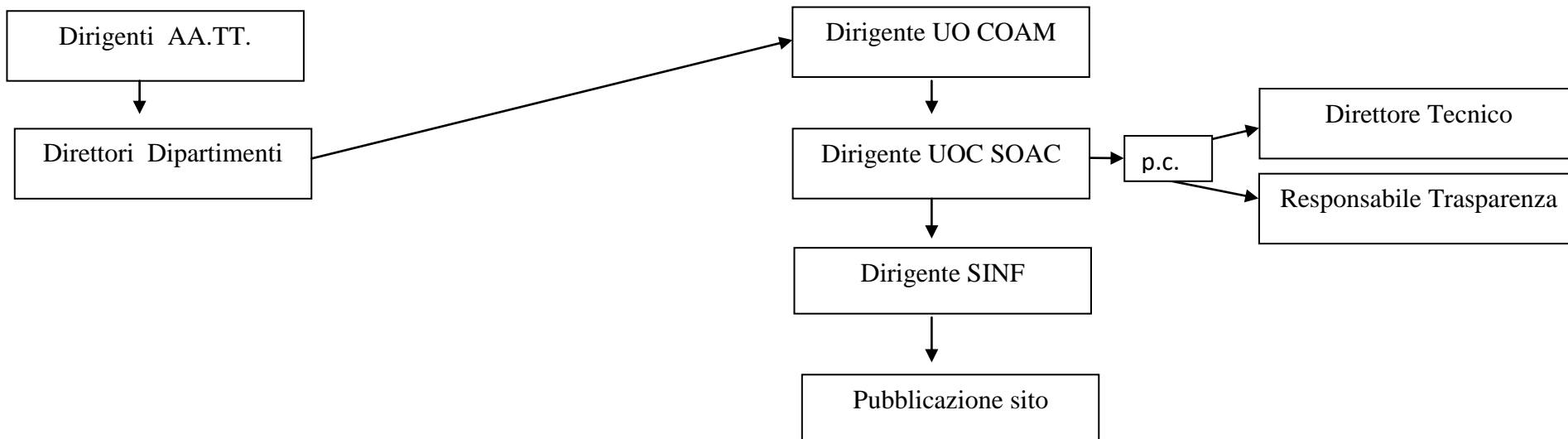
Sezioni a cura della Direzione Tecnica	Responsabile Aggiornamento	Responsabile Validazione	Periodicità aggiornamento
Introduzione	Dirigente UO COAM	Dirigente UOC SOAC	Ove necessario
Riferimenti normativi	Dirigente UO COAM	Dirigente UOC SOAC	In caso di modifiche del quadro normativo
Attività e Risultati*	Dirigente UO COAM	Dirigente UOC SOAC	Annuale
Pubblicazioni e Documenti	Dirigente UO COAM	Dirigente UOC SOAC	Ove necessario
Link utili	Dirigente UO COAM	Dirigente UOC SOAC	Ove necessario

*Nota : i risultati delle attività saranno elaborati dalla DT solo a seguito della trasmissione dei dati da parte dei Dipartimenti

Sezioni a cura dei Dipartimenti Provinciali	Responsabile Aggiornamento e validazione dati	Periodicità trasmissione
Attività e Risultati	Dirigenti AA.TT.	Ad esecuzione attività

FLUSSI DATI DIPARTIMENTO*

FLUSSI DATI DIREZIONE TECNICA



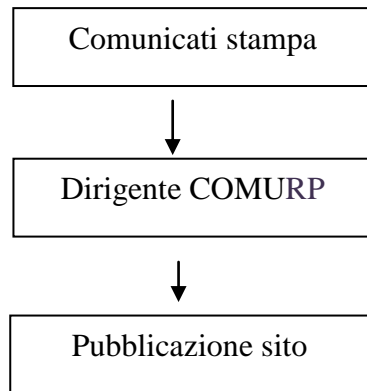
Nota*. Limitatamente agli esiti delle visite ispettive

TEMA AMBIENTALE ATTIVITÀ DI SUPPORTO ALLE AUTORITÀ GIUDIZIARIE E ORGANI DI POLIZIA GIUDIZIARIA

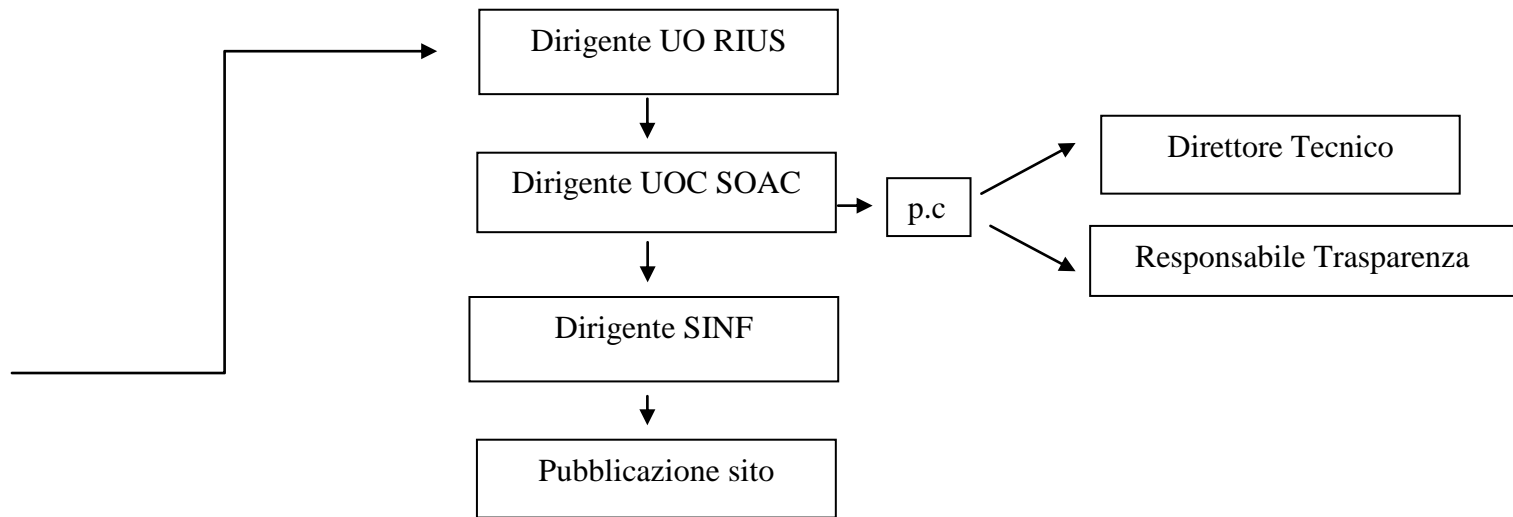
Sezioni a cura della Direzione Tecnica	Responsabile aggiornamento dati	Responsabile validazione dati	Periodicità aggiornamento
Definizione	Dirigente UORIOUS	Dirigente UOC SOAC	In caso di modifiche
Verifica ed inserimento Comunicati Stampa	Dirigente COMURP	Dirigente COMURP	Settimanale
Attività e risultati*	Dirigente UORIOUS	Dirigente UOC SOAC	Quadrimestrale
Link utili	Dirigente UORIOUS	Dirigente UOC SOAC	Ove necessario
Riferimenti normativi	Dirigente UORIOUS	Dirigente UOC SOAC	In caso di modifiche al quadro normativo
Pubblicazioni	Dirigente UORIOUS	Dirigente UOC SOAC	Ove necessario

*I risultati delle attività saranno elaborati dalla Direzione Tecnica a seguito della pubblicazione dei comunicati stampa, nelle sezioni provinciali corrispondenti, da parte del Servizio Comunicazione della DG

FLUSSI DATI UO COMURP della DG



FLUSSI DATI DIREZIONE TECNICA



Elenco Acronimi Strutture Agenziali

COMURP = U.O. Comunicazione e Ufficio Relazioni con il Pubblico

SINF = U.O. Sistemi Informativi e Informatici

DT = DIREZIONE TECNICA

SOAC = U.O.C. Sostenibilità Ambientale e Controlli

COAM = U.O. Controlli Ambientali

MARE = U.O. Mare

RIUS = U.O. Rifiuti e Uso del Suolo

SOAM = U.O. Sostenibilità Ambientale

SICB = U.O.C. Siti Contaminati e Bonifiche

SCAR = U.O. Siti Contaminati e Analisi di Rischio

REDI = Laboratorio Regionale Diossine

RESC = Laboratorio Regionale Siti Contaminati

RERI = Laboratorio Regionale Rifiuti

MOCE = U.O.C. Monitoraggi e CEMEC

MAIN = U.O. Monitoraggi e Acque Interne

MOAR = U.O. Monitoraggio Qualità dell'Aria

DIPAV = DIPARTIMENTO PROVINCIALE DI AVELLINO

ANAV = Area Analitica Avellino

LAUM = Laboratorio Acque Uso Umano

LAIR = Laboratorio Multisito Acque Interne (AV – SA) e Acque Reflue (AV)

ATAV = Area Territoriale Avellino

REMI = U.O. Acque Reflue e Monitoraggio Acque Interne

SURC = U.O. Suolo Rifiuti e Siti Contaminati

ARFI = U.O. Aria e Agenti Fisici

DIPBN = DIPARTIMENTO PROVINCIALE DI BENEVENTO

ANBN = Area Analitica Benevento

LALA = Laboratorio Multisito Alimenti e Acque Uso Umano

LAIR = Laboratorio Multisito Acque Interne (BN-CE-NA) e Acque Reflue (BN)

ATBN = Area Territoriale Benevento

REMI = U.O. Acque Reflue e Monitoraggio Acque Interne

SURC = U.O. Suolo Rifiuti e Siti Contaminati

ARFI = U.O. Aria e Agenti Fisici

DIPCE = DIPARTIMENTO PROVINCIALE DI CASERTA

ANCE = Area Analitica Caserta

LAUM = Laboratorio Acque Uso Umano

LABO = Laboratorio Regionale Biomonitoraggio e Olfattometria

LARE = Laboratorio Acque Reflue

ATCE = Area Territoriale Caserta

REMIC = U.O. Acque Reflue, Monitoraggio Acque Interne e Marino Costiere

SURC = U.O. Suolo Rifiuti e Siti Contaminati

ARFI = U.O. Aria e Agenti Fisici

DIPNA = DIPARTIMENTO PROVINCIALE DI NAPOLI

ANNA = Area Analitica Napoli

LAUM = Laboratorio Acque Uso Umano

LECO = laboratorio Regionale REACH ed Ecotossicologia

LARE = Laboratorio Acque Reflue

ATNA = Area Territoriale Napoli

REMIC = U.O. Acque Reflue Monitoraggio Acque Interne e Marino Costiere

RIFI = U.O. Rifiuti

SUSC = U.O. Suolo e Siti Contaminati

AFIS = U.O. Agenti Fisici

ARIA = U.O. Aria

DIPSA = DIPARTIMENTO PROVINCIALE DI SALERNO

ANSA = Area Analitica Salerno

LAUM = Laboratorio Acque Uso Umano

LARE= Laboratorio Acque Reflue

LAMI= Laboratorio Regionale Amianto e Multisito Inquinamento Atmosferico (SA – NA)

LALE = Laboratorio regionale Legionellosi

ATSA = Area Territoriale Salerno

REMIC = U.O. Acque Reflue e Monitoraggio Acque Interne e Marino Costiere

SURC = U.O. Suolo Rifiuti e Siti Contaminati

ARFI = U.O. Aria e Agenti Fisici

CRRA = Centro Regionale Radioattività

AA. = Area Analitica

AA.AA. = Aree Analitiche

A.T. = Area Territoriale

AA.TT. Aree Territoriali