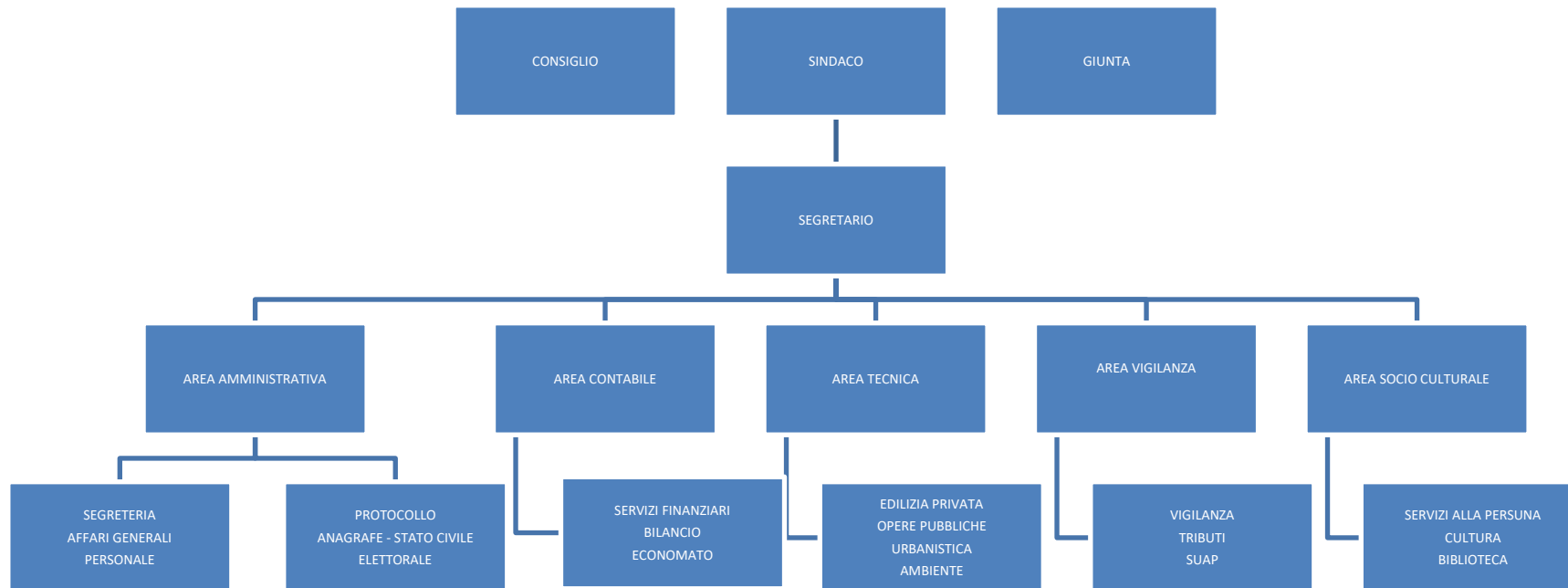


## Comune di Paulilatino : Organigramma



## Comune di Paulilatino : Organigramma

Personale in servizio al 31.12.2021 –

**n. 14 dipendenti a tempo pieno ed indeterminato**

### **Area amministrativa (n. 4 unità a tempo pieno ed indeterminato):**

Responsabile area amministrativa - istruttore direttivo amministrativo - cat. D - CCNL comparto funzioni locali

Istruttore amministrativo – cat. C - CCNL CCNL comparto funzioni locali

Istruttore amministrativo – cat. C - CCNL comparto funzioni locali

Collaboratore amministrativo – cat. B3 - CCNL comparto funzioni locali

### **Area Contabile (n. 2 unità a tempo pieno ed indeterminato):**

Responsabile area contabile - istruttore direttivo contabile - cat. D - CCNL comparto funzioni locali

Istruttore amministrativo – cat. C - CCNL CCNL comparto funzioni locali

### **Area Vigilanza (n. 3 unità a tempo pieno ed indeterminato):**

Responsabile area vigilanza - istruttore direttivo vigilanza - cat. D - CCNL comparto funzioni locali

Agente di polizia municipale – cat. C - CCNL CCNL comparto funzioni locali

Agente di polizia municipale – cat. C - CCNL comparto funzioni locali

### **Area Tecnica (n. 4 unità a tempo pieno ed indeterminato) :**

## Comune di Paulilatino : Organigramma

Responsabile area Tecnica - istruttore direttivo tecnico Ingegnere/Architetto - cat. D - CCNL comparto funzioni locali

Istruttore direttivo tecnico Ingegnere/Architetto - cat. D - CCNL comparto funzioni locali

Istruttore direttivo tecnico Ingegnere/Architetto - cat. D - CCNL comparto funzioni locali

Operaio Cat. B - CCNL comparto funzioni locali

### Area Socio Culturale (n. 1 unità a tempo pieno ed indeterminato):

Istruttore direttivo socio assistenziale – cat. D - CCNL comparto funzioni locali -

### **Previsione Personale a regime 2022 – 2024:**

**n. 16 dipendenti a tempo pieno ed indeterminato e n. 1 dipendente a tempo indeterminato part – time 50%**

### Area amministrativa (n. 4 unità a tempo pieno ed indeterminato):

Responsabile area amministrativa - istruttore direttivo amministrativo - cat. D - CCNL comparto funzioni locali

Istruttore amministrativo – cat. C - CCNL CCNL comparto funzioni locali

Istruttore amministrativo – cat. C - CCNL comparto funzioni locali

Collaboratore amministrativo – cat. B3 - CCNL comparto funzioni locali

### Area Contabile (n. 2 unità a tempo pieno ed indeterminato):

Responsabile area contabile - istruttore direttivo contabile - cat. D - CCNL comparto funzioni locali

## **Comune di Paulilatino : Organigramma**

Istruttore amministrativo – cat. C - CCNL CCNL comparto funzioni locali

### **Area Vigilanza (n. 3 unità a tempo pieno ed indeterminato):**

Responsabile area vigilanza - istruttore direttivo vigilanza - cat. D - CCNL comparto funzioni locali

Agente di polizia municipale – cat. C - CCNL CCNL comparto funzioni locali

Agente di polizia municipale – cat. C - CCNL comparto funzioni locali

### **Area Tecnica (n. 5 unità a tempo pieno ed indeterminato) :**

Responsabile area Tecnica - istruttore direttivo tecnico Ingegnere/Architetto - cat. D - CCNL comparto funzioni locali

Istruttore direttivo tecnico Ingegnere/Architetto - cat. D - CCNL comparto funzioni locali

Istruttore direttivo tecnico Ingegnere/Architetto - cat. D - CCNL comparto funzioni locali

Operaio Cat. B - CCNL comparto funzioni locali

Operaio Cat. B - CCNL comparto funzioni locali

### **Area Socio Culturale (n. 2 unità a tempo pieno ed indeterminato e n. 1 unità a tempo indeterminato part-time 50%):**

Istruttore direttivo socio assistenziale – cat. D - CCNL comparto funzioni locali

Assistente sociale - part-time 50% - cat. D - CCNL comparto funzioni locali

Assistente di biblioteca – cat. C - CCNL comparto funzioni locali