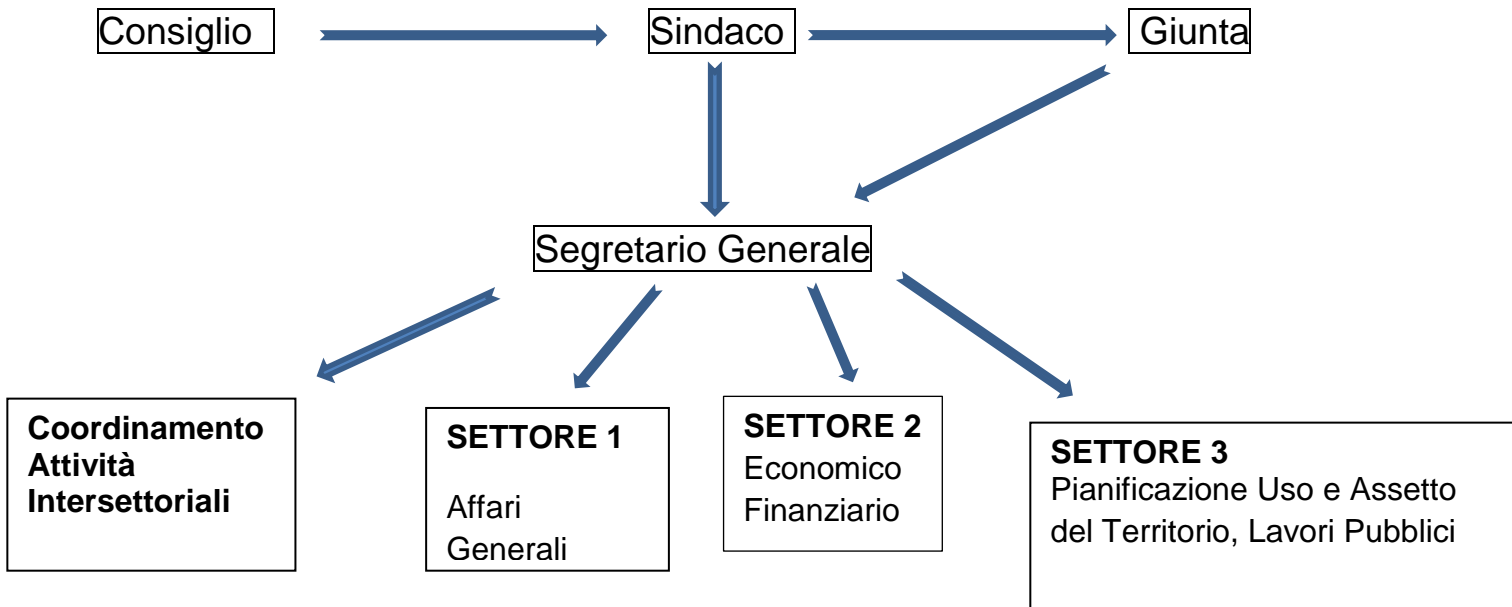


ALLEGATO A

COMUNE DI MONTEROTONDO MARITTIMO  
MACROSTRUTTURA



## RIPARTIZIONE DELLE ATTIVITA' TRA I SETTORI

### **Settore n. 1 – AFFARI GENERALI**

Centralino

Archivio

Protocollo

Servizio posta

Segreteria

Affari Generali

Gestione amministrativa Organi Istituzionali, di partecipazione e decentramento

Assistenza Organi Istituzionali, di partecipazione e decentramento

Rappresentanza e relazioni pubbliche Organi Istituzionali

Gestione utenze uffici comunali

Gestione e assicurazione parco automezzi in dotazione al Settore e agli amministratori

Gestione assicurazioni

Gestione consulenze legali esterne

Gestione farmacie rurali

Servizi relativi al commercio

Servizi relativi all'artigianato

Servizi relativi all'agricoltura

Servizi relativi all'industria

Anagrafe

Stato civile

Elettorale

Leva

Uffici giudiziari

Fiere, mercati e servizi connessi

Polizia municipale

Polizia commerciale

Polizia amministrativa

Scuola materna e servizi connessi

Scuola elementare e servizi connessi

Scuola media e servizi connessi

Gestione utenze edifici scolastici ed ambienti connessi

Assistenza scolastica, trasporto e refezione

Servizi culturali

Gestione biblioteca

Gestione teatri e laboratori

Servizi diversi nel settore culturale

Manifestazioni diverse nel settore sportivo e ricreativo

Servizi turistici

Manifestazioni turistiche

Trasporti pubblici locali e servizi connessi

Assistenza pubblica, beneficenza e servizi diversi alla persona

Servizi per l'infanzia e per i minori

Ufficio relazioni pubbliche

Sportello pubblico per le imprese

Assegnazione loculi e ossari

Caccia e pesca

## ALLEGATO A

### **Settore n. 2 – ECONOMICO FINANZIARIO**

Gestione economica-finanziaria

Economato

Controllo di gestione

Servizi fiscali

Gestione mutui

Partecipazione azionaria, sociale e conferimenti di capitale

Gestione del personale

Tributi

Servizi pubblici a carattere produttivo (Idrico-integrato, R.S.U., Teleriscaldamento)

Affissioni e pubblicità

Occupazioni spazi ed aree pubbliche

Gestione beni demaniali e patrimoniali

Luci votive

Ufficio statistiche

### **Settore n. 3 – PIANIFICAZIONE USO ED ASSETTO DEL TERRITORIO, LAVORI PUBBLICI**

Acquedotto: servizi manutentivi/controllo e gestione impianti

Depurazione: servizi manutentivi/controllo e gestione impianti

Servizio raccolta, trasporto e smaltimento RSU / spazzamento strade

Gestione e coordinamento squadra esterna

Lavori in economia: gestione amministrativa ed esecuzione

Gestione e assicurazione parco automezzi in dotazione al settore

Viabilità e servizi connessi

Urbanistica ed edilizia

Gestione del territorio

Ambiente

Edilizia residenziale pubblica locale / edilizia economica popolare

Sicurezza

Lavori pubblici

Progettazioni

Acquisizione beni e servizi per il Settore 3

Illuminazione pubblica

Gestione banca dati / servizio informatica

Manutenzione aree ed edifici pubblici

Teleriscaldamento: servizi manutentivi / controllo e gestione impianti

#### **NOTA:**

Qualora i suddetti servizi siano svolti in gestione associata affidata a responsabile esterno si intendono affidati al settore solo limitatamente alle funzioni di referente e alla gestione dei rapporti economici con l' affidatario.

ALLEGATO B

COMUNE DI MONTEROTONDO MARTTIMO

PROSPETTO DI RIPARTIZIONE DEL PERSONALE TRA I SETTORI

<b>NOMINATIVO</b>	<b>CATEGORIA</b>	<b>SETTORE</b>
Francesco Polemi	D	1
Antonella Picchi	B	1
Angela Basanisi	C	1
Elisa Macrini	C	1
Alessandra Boddi	D	2
Eleonora Belli	C	2
Assuntina Messina	D	3 (comando dal 1 febbraio 2021)
Matteo Notarangelo	B	3
Sergio Balestri	B	3
Ciro Benifei	B	3
Omar Trainito	C	3
Luisa Carli	C	3