

AZIENDA OSPEDALIERO UNIVERSITARIA DI SASSARI

Atto Aziendale

ALLEGATO_1 – ORGANIGRAMMA

Leggenda:

SC: Struttura Complessa

SSD: Struttura Semplice Dipartimentale

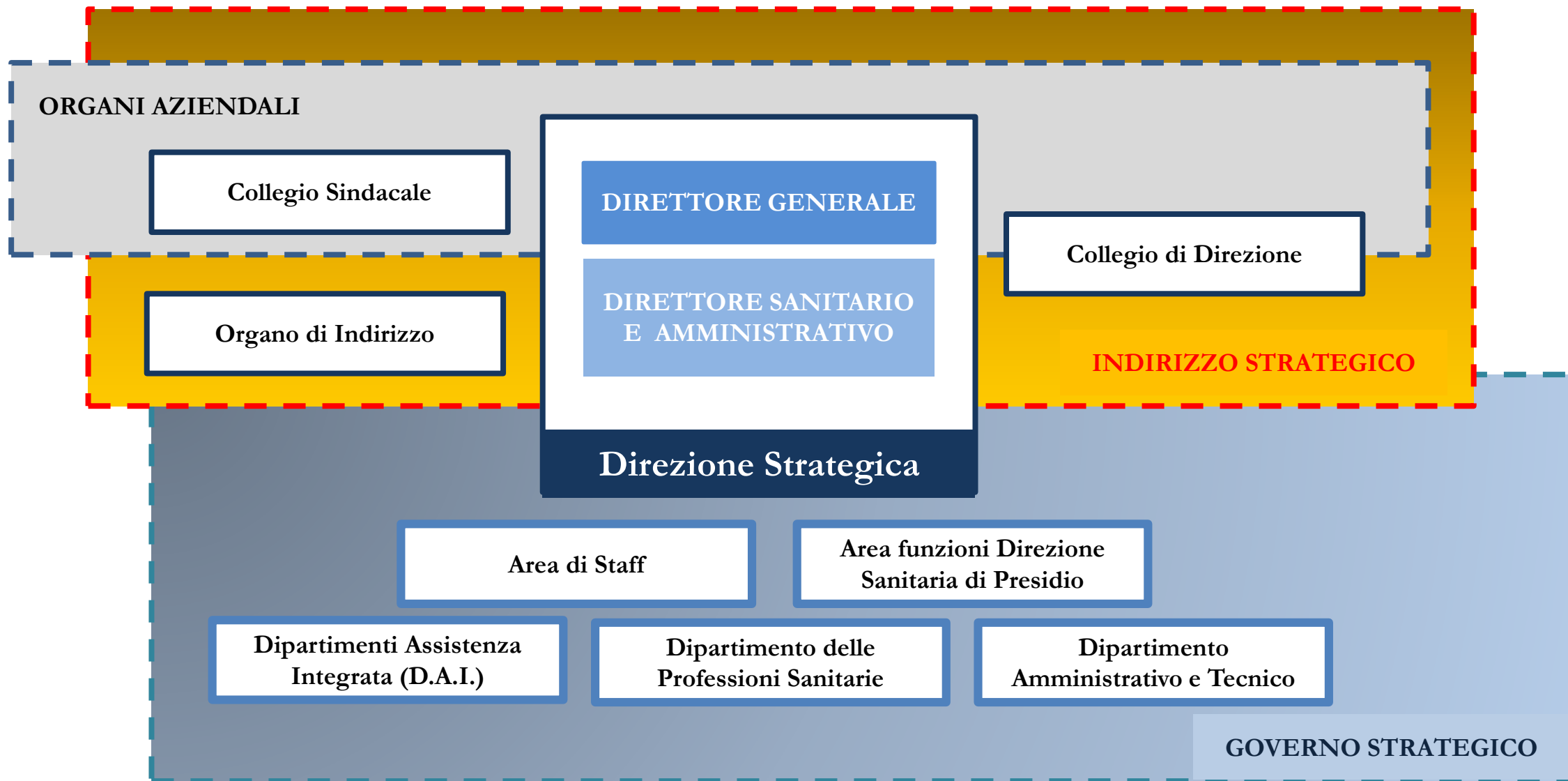
SS: Struttura Semplice (articolazione di SC)



Dipartimento a guida Universitaria



Dipartimento a guida Ospedaliera





AOU Sassari

ORGANIGRAMMA GENERALE AOU SASSARI

DIRETTORE GENERALE

Collegio Sindacale

Collegio di Direzione

Organi Aziendali

Organi Collegiali

Comitato di Dipartimento

Consiglio delle Professioni Sanitarie

OIV

Area di Staff della
Direzione Strategica

**DIRETTORE
SANITARIO**

**DIRETTORE
AMMINISTRATIVO**

Area Funzioni di Direzione
Sanitaria di Presidio

**DIPARTIMENTI
ASSISTENZA INTEGRATA (D.A.I.)**

**DIPARTIMENTO
PROFESSIONI SANITARIE**

**DIPARTIMENTO
AMMINISTRATIVO E TECNICO**



AOU Sassari

AREA DI STAFF DELLA DIREZIONE

**SC Programmazione,
controllo di gestione e
flussi informativi**

**SSD Formazione,
ricerca, programmi
assistenziali e
sperimentazioni
cliniche**

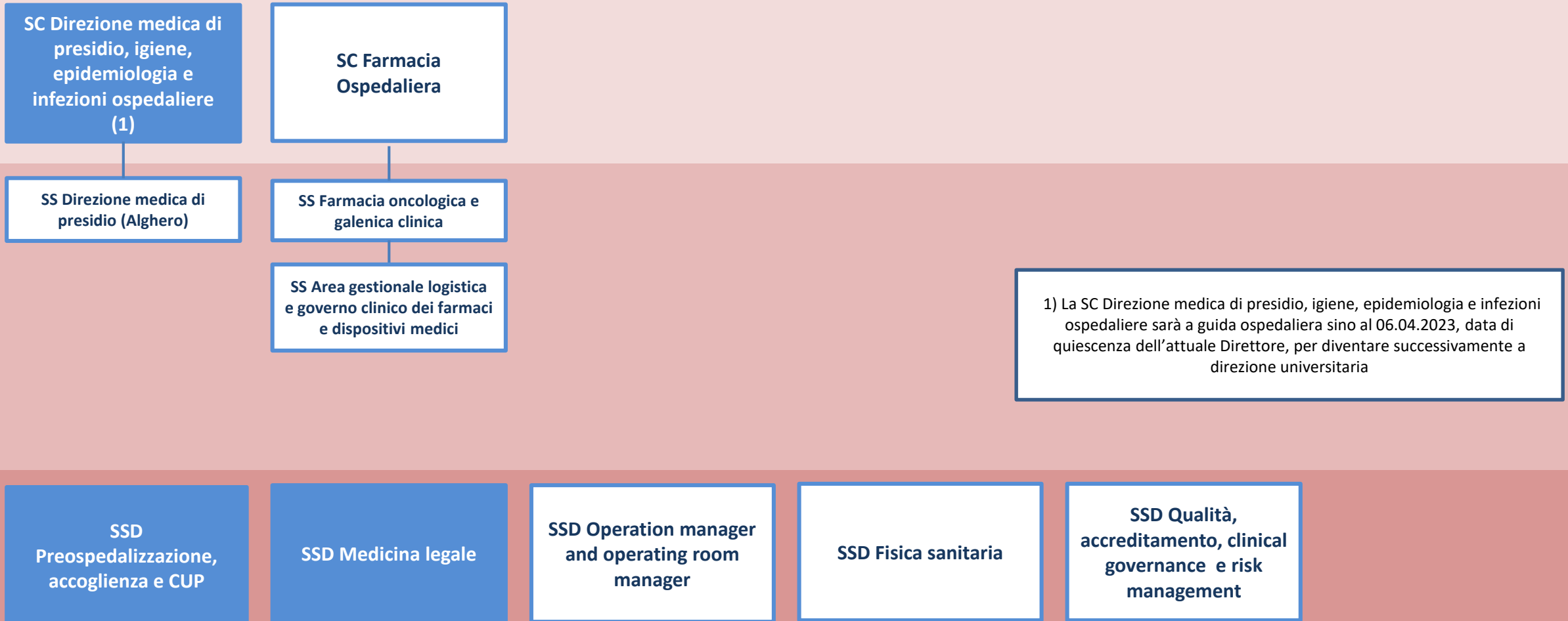
**SSD Affari generali,
legali, comunicazione
URP**

**SSD Sorveglianza
sanitaria**

**SSD Prevenzione e
protezione (RSPP)**



AREA FUNZIONI DIREZIONE SANITARIA DI PRESIDIO





DIPARTIMENTI ASSISTENZA INTEGRATA (D.A.I.)

Dipartimenti Assistenza Integrata
(D.A.I.)

Dipartimento Chirurgico

Dipartimento
Chirurgie specialistiche

Dipartimento
Scienze motorie,
neurologiche e riabilitative

Dipartimento
Onco-ematologico

Dipartimento Tutela salute
donna e bambino

Dipartimento
Medico

Dipartimento
Medicine specialistiche

Dipartimento Emergenza-
Urgenza

Dipartimento
Cardio-vascolare

Dipartimento
Diagnostica e servizi

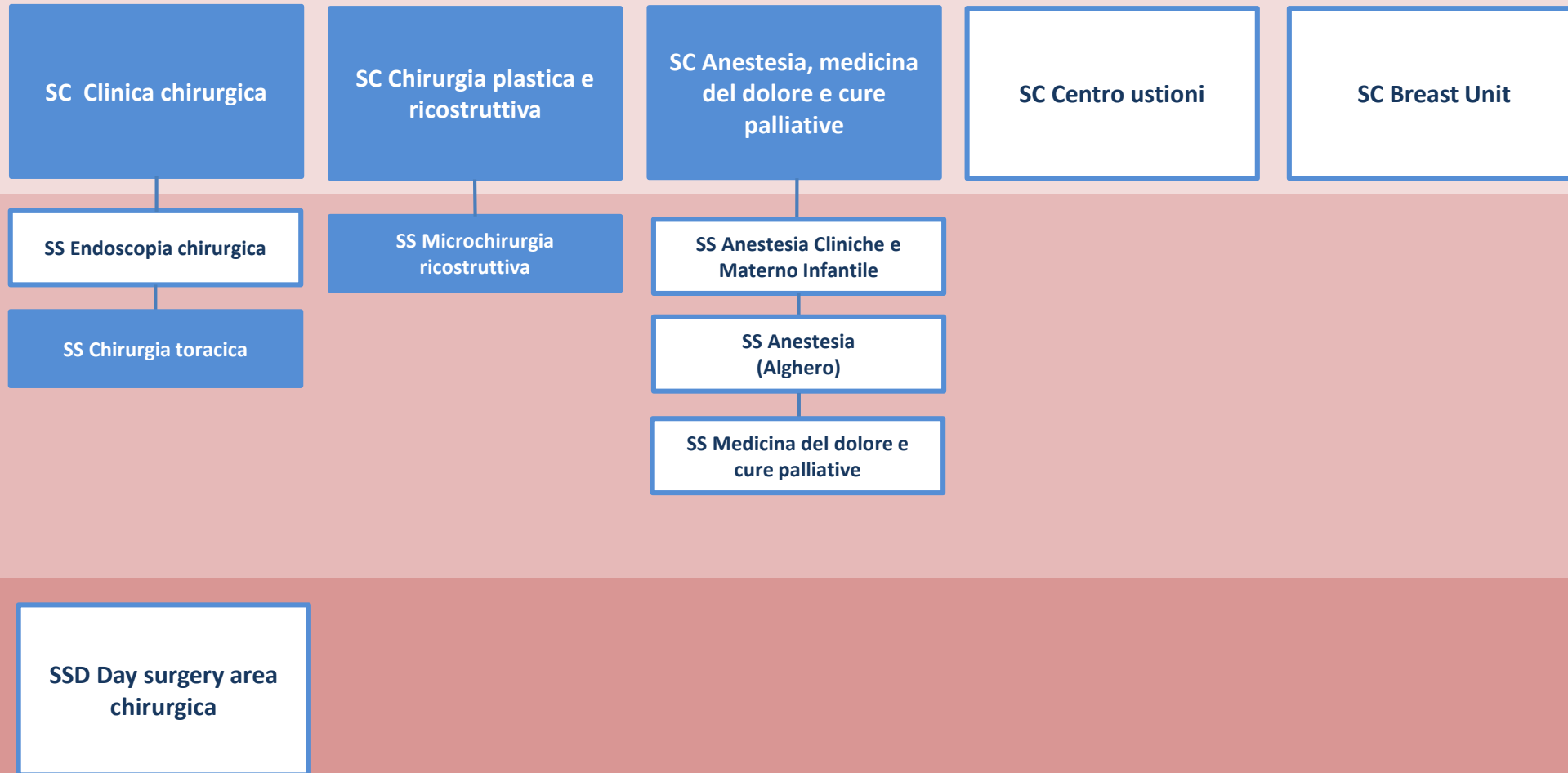


Dipartimento a guida Universitaria



Dipartimento a guida Ospedaliera

DIPARTIMENTO CHIRURGICO





DIPARTIMENTO MEDICO

SC Clinica medica

SC Medicina interna

SC Geriatria

SC Gastroenterologia
ed endoscopia
digestiva

SS alta complessità
assistenziale

SSD Patologia Medica

SSD Day hospital area
medica

SSD Reumatologia

SSD Epatologia

DIPARTIMENTO CHIRURGIE SPECIALISTICHE

SC Chirurgia maxillo-
facciale

SC Clinica oculistica

SC Clinica
otorinolaringoiatrica

SC Clinica urologica

SC Terapia intensiva
generale e post-
operatoria

SS Endo-urologia

SSD Clinica
odontoiatrica

**DIPARTIMENTO MEDICINE SPECIALISTICHE**

SC Pneumologia clinica
e interventistica

SC Nefrologia, dialisi e
trapianti

SC Clinica malattie
infettive e tropicali

SC Endocrinologia e
malattie della
nutrizione e del
ricambio

SS Dialisi

SS Terapia infettivologica

SS Nefrologia trapianti ed
aferesi

SS Immunodeficienza

SSD Endoscopia
bronchiale
interventistica

SSD Dermatologia

SSD Psichiatria

SSD Psicologia
ospedaliera

DIPARTIMENTO SCIENZE MOTORIE, NEUROLOGICHE E RIABILITATIVE

SC Clinica ortopedica

**SS Chirurgia
artroscopica**

**SC Ortopedia e
traumatologia
(Alghero)**

**SC
Neuro-riabilitazione e
riabilitazione
funzionale**

**SC Recupero e
riabilitazione
funzionale
(Alghero)**

SC Clinica neurologica

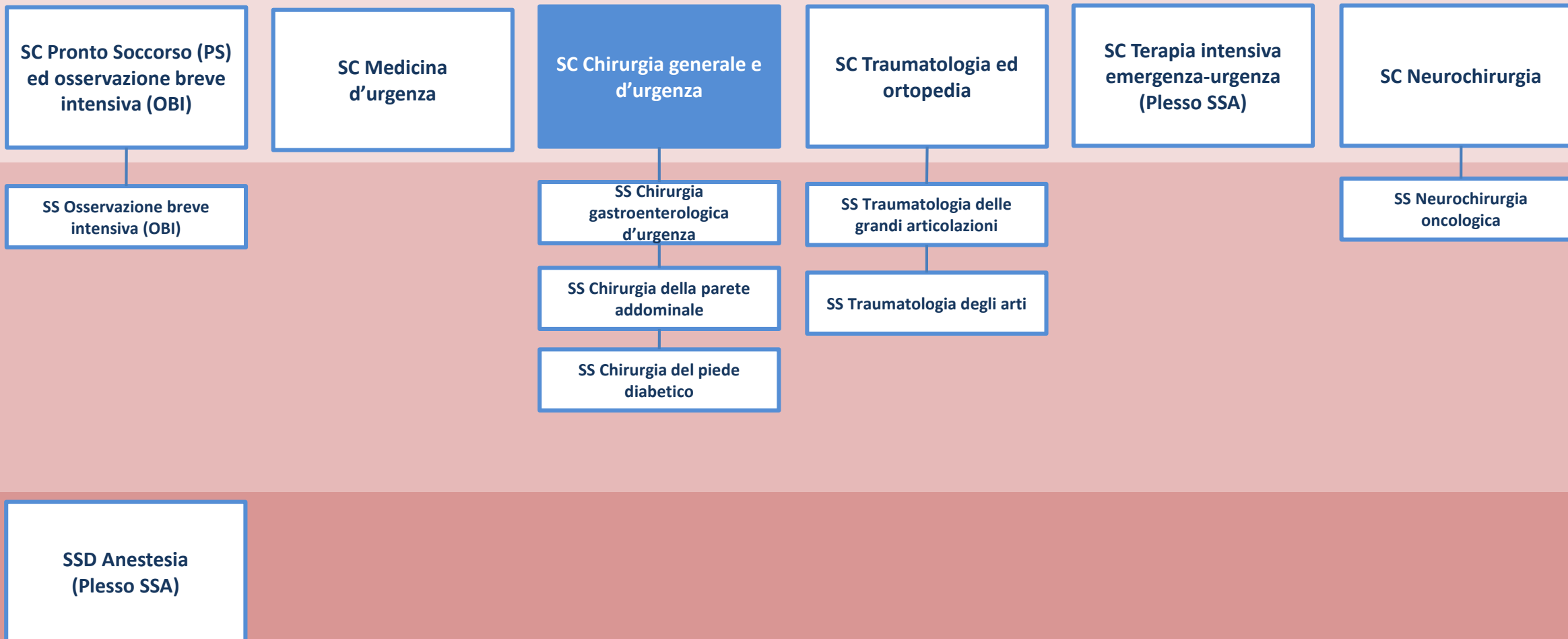
SS Sclerosi multipla

**SSD Traumatologia
dello sport e tecniche
ortopediche
chirurgiche innovative
(Alghero)**

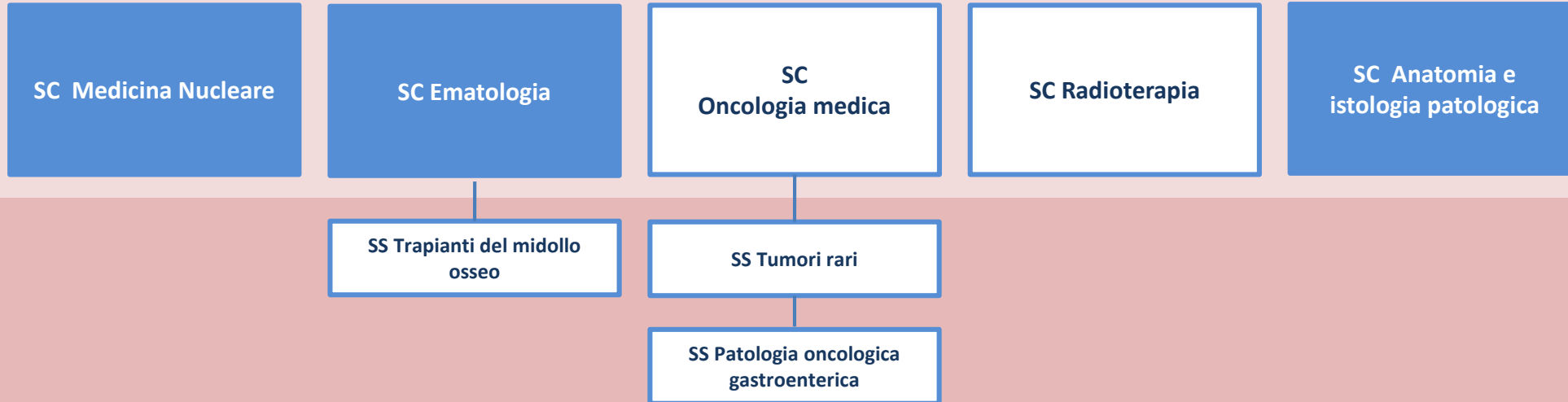
SSD Stroke unit

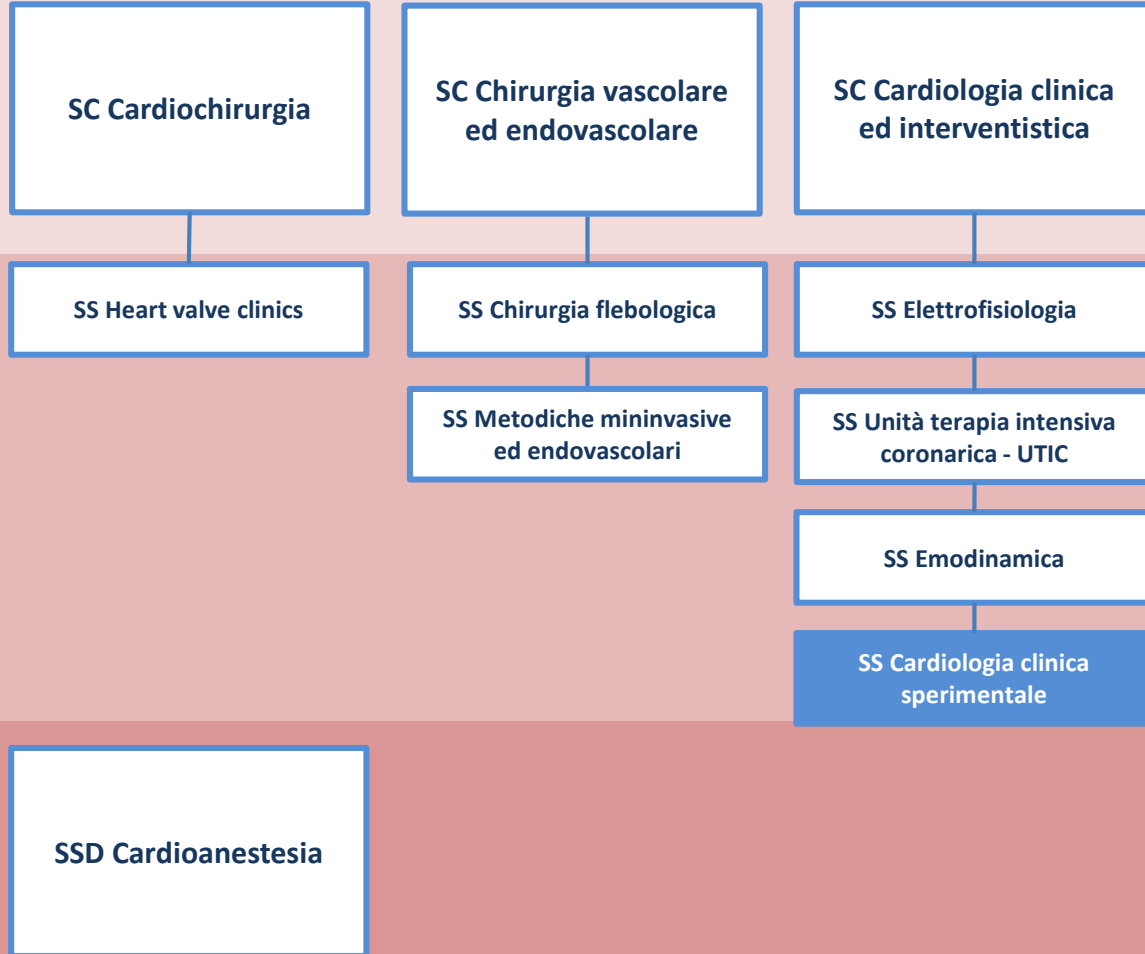


DIPARTIMENTO EMERGENZA-URGENZA



DIPARTIMENTO ONCO-EMATOLOGICO



DIPARTIMENTO CARDIO-VASCOLARE

DIPARTIMENTO TUTELA SALUTE DONNA E BAMBINO

SC Clinica ostetrica e ginecologica

SS Pronto Soccorso ostetrico-ginecologico e OBI

SC Clinica pediatrica

SS Pronto Soccorso pediatrico e OBI

SC
Terapia intensiva neonatale e neonatologia - TIN

SS Nido

SC Chirurgia pediatrica e neonatale

SC Neuropsichiatria infantile

SS Diagnosi e cura dell'epilessia in età evolutiva

SSD Cardiologia pediatrica e delle cardiopatie congenite

DIPARTIMENTO DIAGNOSTICA E SERVIZI

Area Diagnostica Immagini

SC Diagnostica per immagini e di emergenza-urgenza (1)

SC Scienze radiologiche

SS Diagnostica senologica

SS Complessità diagnostica in emergenza-urgenza

SSD Radiologia vascolare ed interventistica

Area Diagnostica Laboratorio

SC Servizio immunotrasfusionale, terapia delle emoglobinopatie e coagulopatie

SC Laboratorio unico di analisi cliniche chimico-ematologiche

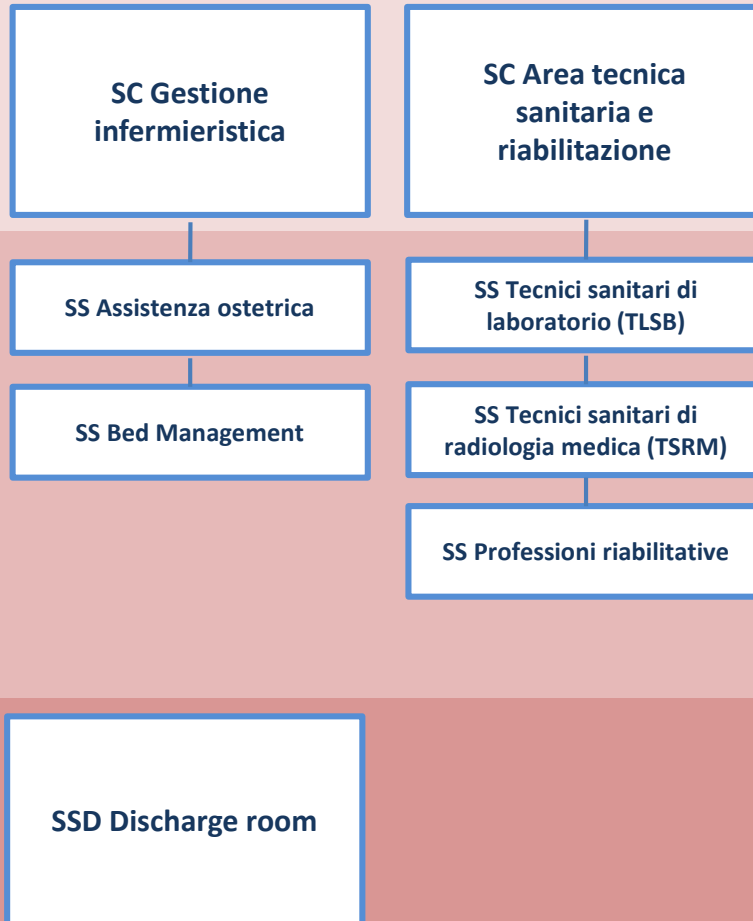
SC Microbiologia e virologia

SS Malattie della coagulazione

SSD Genetica e biologia dello sviluppo

1) La SC Diagnostica per immagini e di emergenza-urgenza sarà a guida ospedaliera sino al 31.12.2023, data di quiescenza dell'attuale Direttore, per diventare successivamente a direzione universitaria

DIPARTIMENTO PROFESSIONI SANITARIE



DIPARTIMENTO TECNICO_AMMINISTRATIVO

Area Amministrativo-contabile

SC Gestione economica
e finanziaria

SC Acquisizione beni,
servizi e tecnologie

SC Risorse umane e
relazioni sindacali

SC Gestione
amministrativa di
Presidio

Area Tecnica

SC
Progettazione ed
innovazione
tecnologica

SC
Lavori, manutenzioni,
logistica e patrimonio

SS Ingegneria clinica

SS Tecnologie informatiche
e reti