

PIAO 2023/2025 – SEZIONE 3 – SOTTOSEZIONE 3.1

STRUTTURA ORGANIZZATIVA

Riferimenti normativi:

Articolo 89, decreto legislativo 18 agosto 2000, n. 267;

Articolo 4, comma 1, lettera a), decreto ministeriale 132/2022.

Il riferimento all'articolo 3, comma 1, lettera a) – **Valore pubblico** – contenuto nell'art. 4 del d.m., non si applica alle amministrazioni con meno di 50 dipendenti, ex art. 6, commi 3 e 4, d.m.;

Contenuto della sottosezione:

In questa sottosezione (3.1) viene illustrato il modello organizzativo adottato dall'ente.

Allegato del d.m. 132/2022:

Il modello organizzativo è composto da:

- organigramma;
- livelli di responsabilità organizzativa; n. di fasce per la gradazione delle posizioni dirigenziali e simili (es. posizioni organizzative);
- modello di rappresentazione dei profili di ruolo, come definiti dalle linee guida di cui all'articolo 6-ter, comma 1, del decreto-legislativo 30 marzo 2001, n. 165;
- ampiezza media delle unità organizzative in termini di numero di dipendenti in servizio;
- altre eventuali specificità del modello organizzativo, nonché gli eventuali interventi e le azioni necessarie per assicurare la sua coerenza rispetto agli obiettivi di valore pubblico identificati.)

MODELLO ORGANIZZATIVO

L'organizzazione del Comune di Almenno San Bartolomeo è regolata dalle norme contenute nel vigente Regolamento sull'ordinamento degli uffici e dei servizi, approvato con deliberazione della Giunta Comunale n. 27 del 22.03.2012 e modificato, da ultimo, con deliberazione di giunta comunale n. 197 del 29/12/2021.

Più precisamente, il Regolamento stabilisce che:

- ⇒ La struttura organizzativa dell'Ente si articola in Aree ed Uffici ed eventualmente Unità di progetto.
- ⇒ La struttura organizzativa è l'architettura organizzativa dell'Ente definita mediante un'articolazione di unità organizzative in relazione tra loro. La Giunta Comunale ne approva la composizione ed aggiorna la rappresentazione ufficiale nella sua forma grafica mediante un organigramma che evidenzia le relazioni tra le unità organizzative (gerarchico e/o funzionale) e nella sua forma descrittiva mediante un funzionigramma che associa a ciascuna unità organizzativa funzioni ed attività principali assegnate.
- ⇒ L'area è l'unità organizzativa di massima dimensione costituita dall'aggregazione di persone di diversa qualifica e professionalità affidate ad un funzionario apicale abilitato ad emanare atti e provvedimenti a rilevanza sia interna che esterna, responsabile nei confronti dell'Amministrazione Comunale della gestione di tutte le risorse finanziarie, umane e strumentali assegnate per lo svolgimento di attività e la realizzazione di obiettivi.
- ⇒ Il servizio è l'unità organizzativa di base all'interno dell'Area preposta allo svolgimento di specifiche attività rientranti nelle funzioni attribuite all'Area stessa.

Nell'ambito della struttura organizzativa del Comune, la Giunta istituisce particolari posizioni di lavoro, definite "posizioni organizzative", che svolgono specifiche funzioni ed attività con

assunzione diretta di levata responsabilità di prodotto e di risultato (dal 1 aprile 2023: Area dei Funzionari e dell'Elevata Qualificazione)¹.

La giunta (articolo 48, comma 3, TUEL) adotta il ROUS nel rispetto dei criteri generali stabiliti dal consiglio.

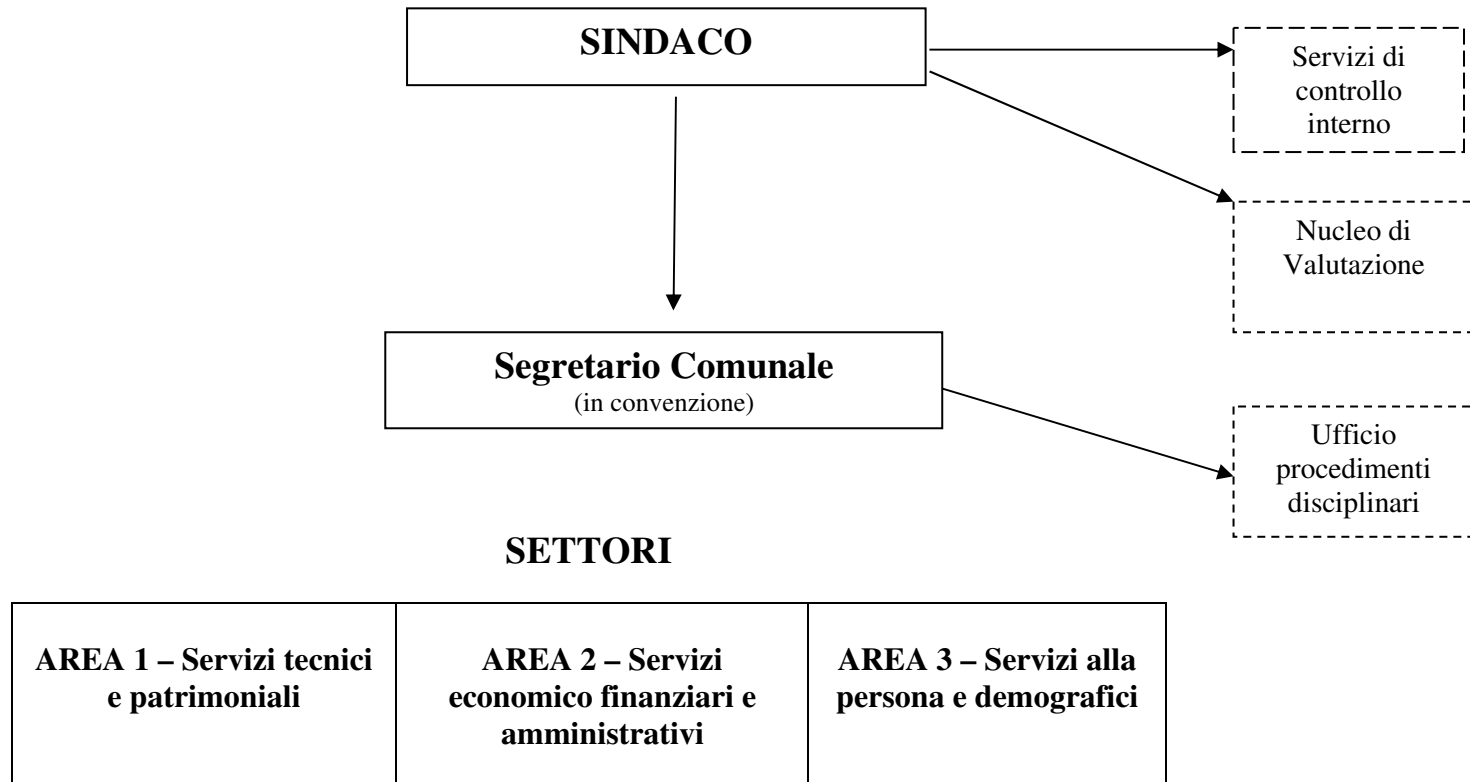
La struttura organizzativa risulta dagli allegati 3.1.A e 3.1.B, del presente atto, formandone parte integrante e sostanziale.

¹ Articolo 12, CCNL Funzioni locali del 16 novembre 2022;

Allegato 3.1.A

SCHEMA ORGANIZZATIVO DEL COMUNE DI ALMENNO SAN BARTOLOMEO

Tavola "1"



Allegato 3.1.A.1

Area 1 Servizi Tecnici e Patrimoniali	Servizio Urbanistica
	Servizio Edilizia Privata
	Servizio Patrimonio
	Servizio Manutenzione
	Servizio Opere Pubbliche
	Servizio Cimiteri
	Servizio Ecologia e Ambiente
	Servizio Commercio e Attività Produttive
	Servizio Polizia locale
Area 2 Servizi Economico Finanziari e Amministrativi	Servizio Ragioneria
	Servizio Tributi
	Servizio Personale
	Servizio Segreteria, Servizi Informatici e Servizi Generali
Area 3 Servizi alla Persona e Demografici	Servizi Sociali
	Servizio Istruzione e Sport
	Servizio Biblioteca, Cultura e Turismo
	Servizio Demografico
	Servizio Protocollo e Messo comunale

Allegato 3.1.B

COMUNE DI ALMENNO SAN BARTOLOMEO

ORGANIGRAMMA DEL PERSONALE DIPENDENTE DEL COMUNE

UFFICIO DEL SEGRETARIO COMUNALE

Il Segretario Comunale svolge il suo incarico a scavalco.

I compiti attribuiti sono quelli previsti dall'art. 97, commi 2 e 4, del TUEL 18 agosto 2000, n. 267. Nell'ambito delle relazioni sindacali, al Segretario spetta la presidenza della Delegazione trattante di parte pubblica. Nell'ambito della gestione del personale dipendente al segretario spetta la direzione dell'Ufficio competente per i provvedimenti disciplinari (art. 55-bis, d.lgs. n. 165/2001).

AREA 1 – SERVIZI TECNICI E PATRIMONIALI

ORGANIGRAMMA

N.	CAT.	POS. ECON.	PROFILO	NOTE
1	D1	6	Istruttore direttivo tecnico	P.O.
2	C	3	Istruttore tecnico geometra	
3	C	1	Istruttore tecnico geometra	
4	C	1	Istruttore tecnico	
5	C	5	Istruttore amministrativo	
6	C	5	Istruttore di vigilanza – Agente di P.M.	
7	C	1	Istruttore di vigilanza – Agente di P.M.	
8	B3	4	Collaboratore Amministrativo	Trasformazione del posto in C – Istruttore Tecnico
9	B1	1	Esecutore tecnico	

Servizio Urbanistica

Servizio Edilizia Privata

Servizio Patrimonio

Servizio Manutenzione

Servizio Opere Pubbliche

Servizio Cimiteri

Servizio Ecologia e Ambiente

Servizio Commercio e Attività Produttive

Servizio Polizia locale

AREA 2 – SERVIZI ECONOMICO FINANZIARI E AMMINISTRATIVI

ORGANIGRAMMA

N.	CAT.	POS. ECON.	PROFILO	NOTE
1	D3	5	Funzionario contabile	P.O.
2	C	6	Istruttore amministrativo contabile	
3	C	5	Istruttore amministrativo contabile	
4	C	6	Istruttore amministrativo	
5	B3	7	Collaboratore amministrativo contabile	

Servizio Ragioneria

Servizio Tributi

Servizio Personale

Servizio Segreteria, Servizi Informatici e Servizi Generali

AREA 3 – SERVIZI ALLA PERSONA E DEMOGRAFICI

ORGANIGRAMMA

N.	CAT.	POS. ECON.	PROFILO	NOTE
1	D1	1	Istruttore direttivo amministrativo	P.O.
2	D1	5	Assistente sociale	
3	C	5	Istruttore amministrativo	
4	C	4	Istruttore amministrativo bibliotecario	
5	C	1	Istruttore amministrativo	
6	C	1	Istruttore amministrativo	
7	B3	7	Collaboratore amministrativo - Messo comunale	
8	B3	3	Collaboratore amministrativo	

Servizio Istruzione e Sport

Servizio Biblioteca, Cultura e Turismo

Servizio Demografico

Servizio Protocollo e Messo comunale

Servizi Sociali