

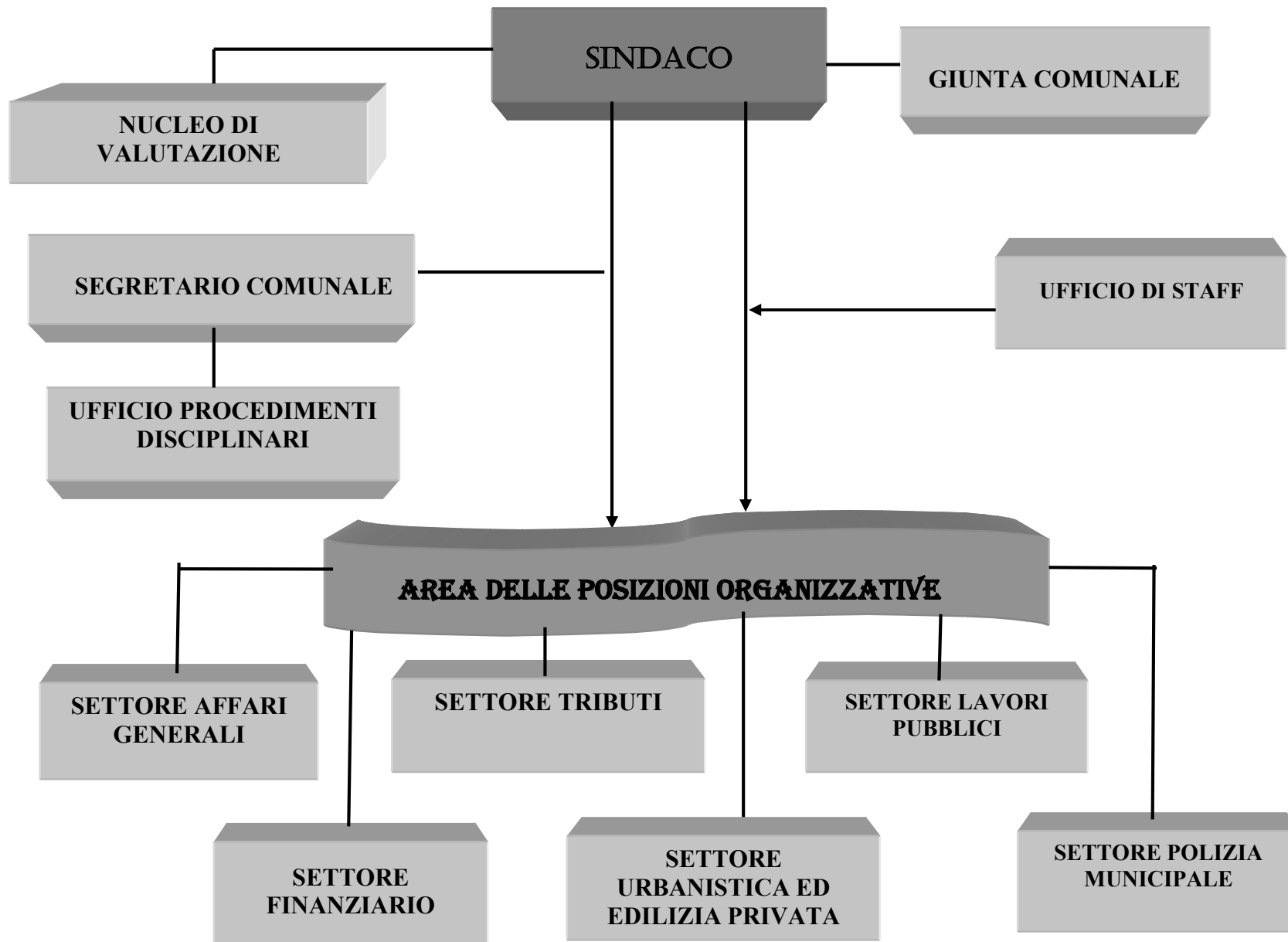


**ORGANIGRAMMA E ASSETTO ORGANIZZATIVO  
DEL COMUNE DI PRAIANO**

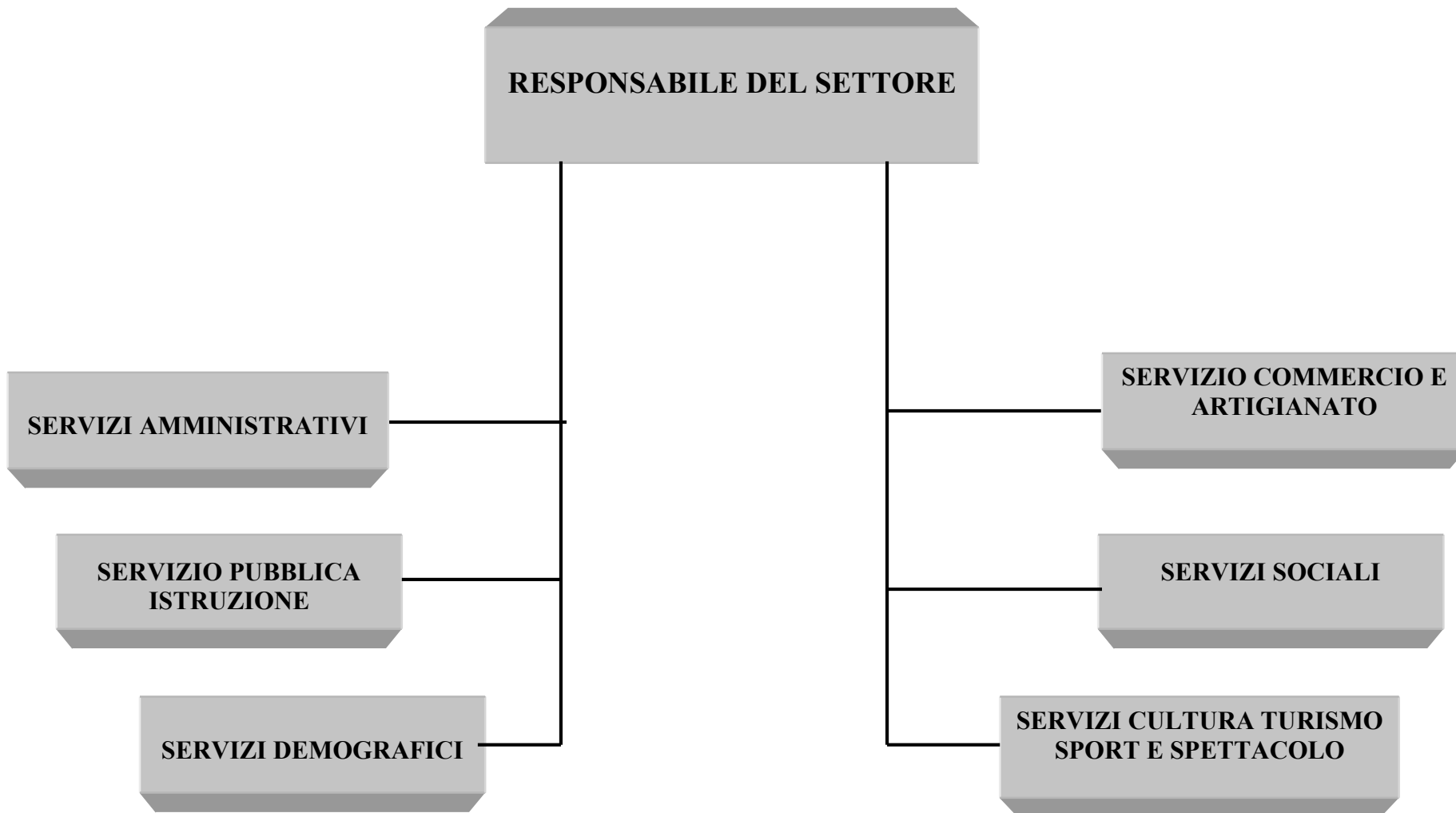
ALLEGATO “D”

*AL PIANO DEI FABBISOGNI DI PERSONALE  
TRIENNIO 2022/2024*

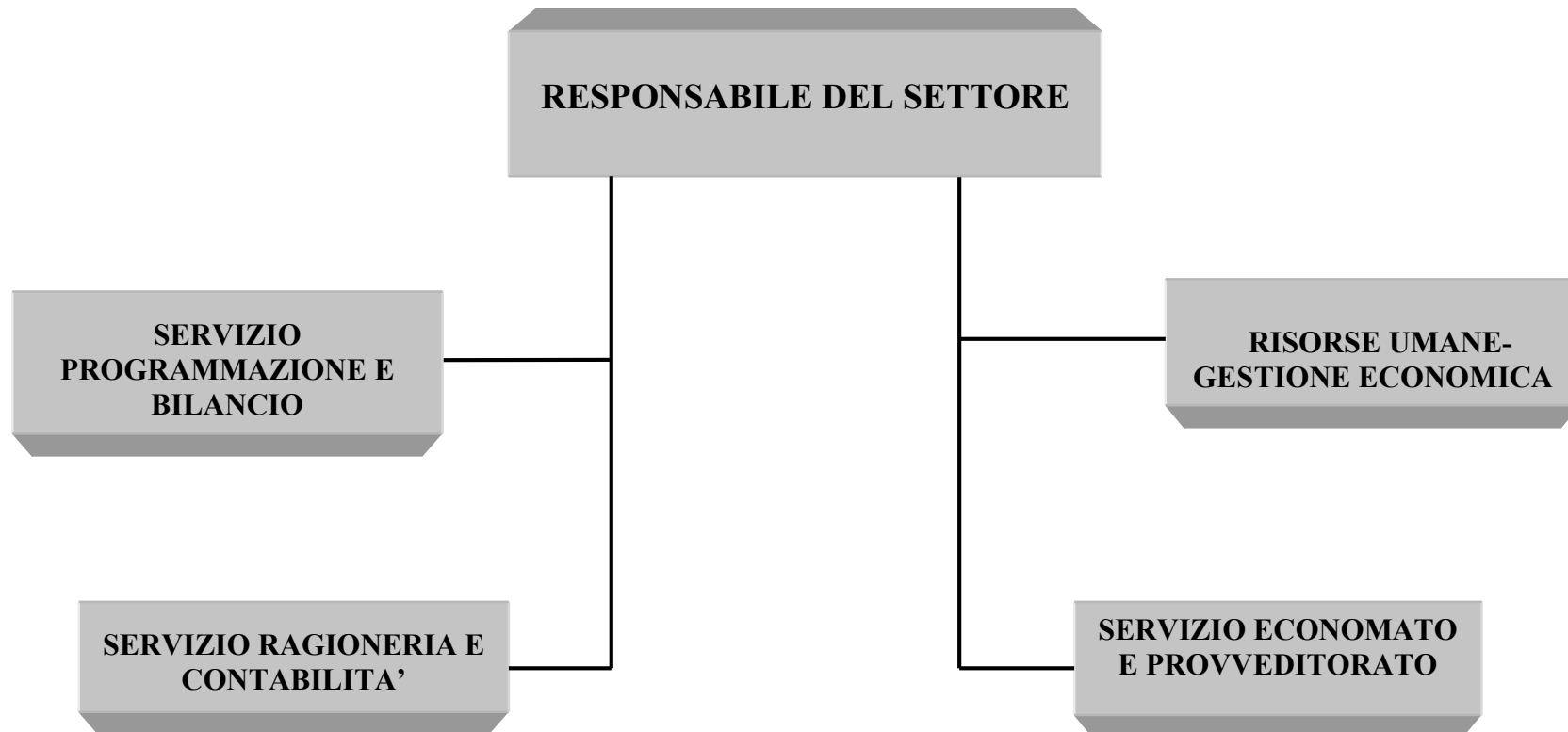
# LA MACROSTRUTTURA DEL COMUNE DI PRAIANO



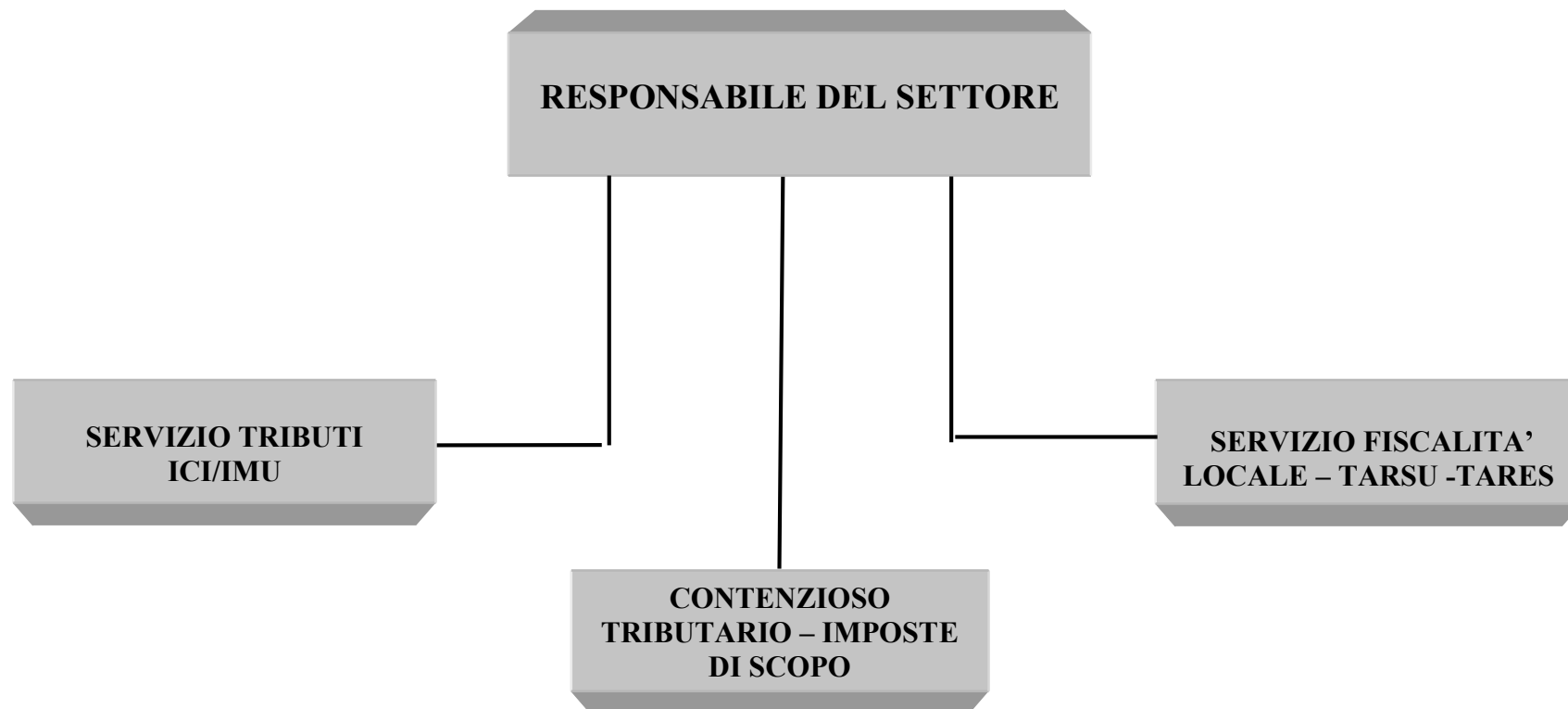
# 1° SETTORE AFFARI GENERALI



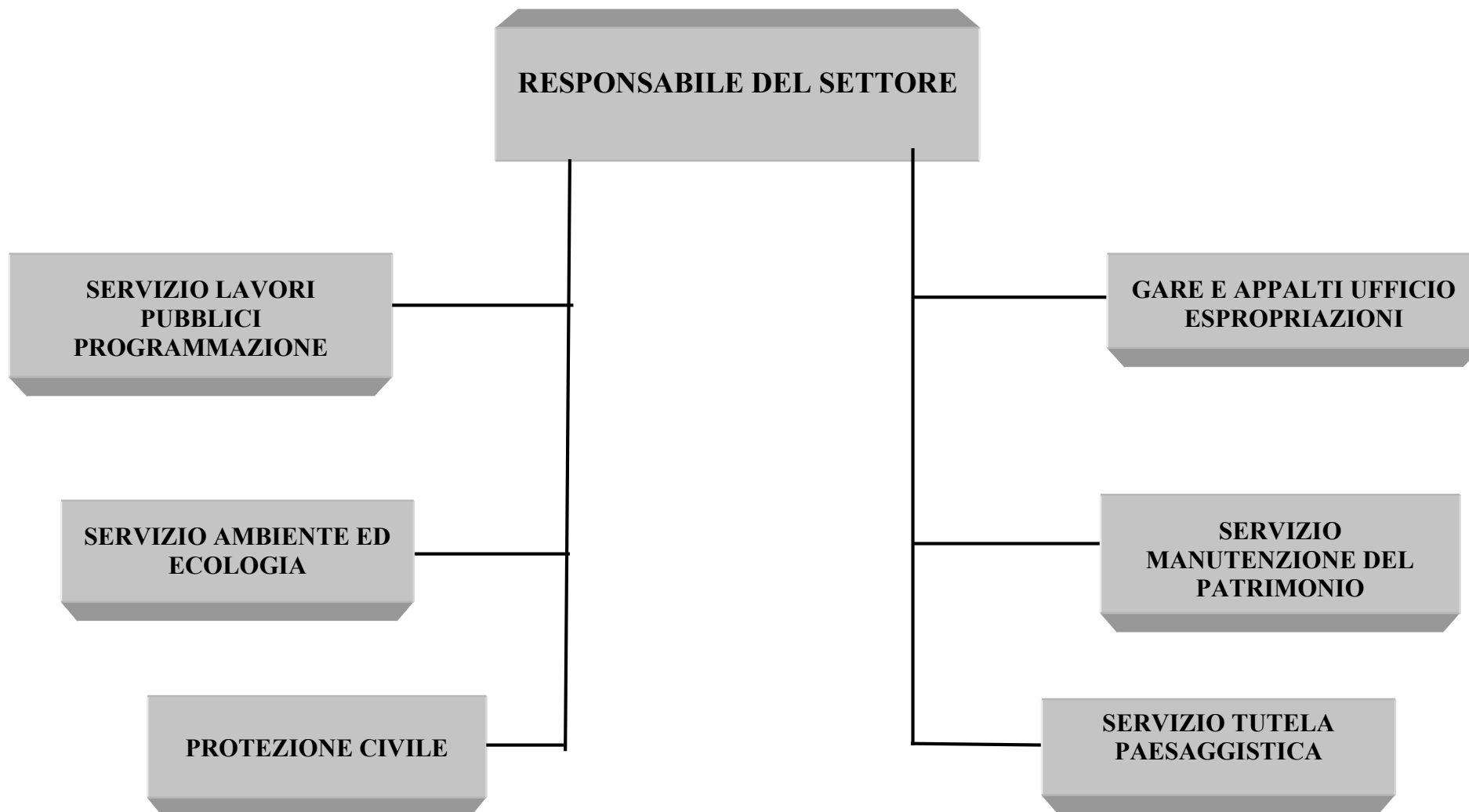
# 2° SETTORE FINANZIARIO



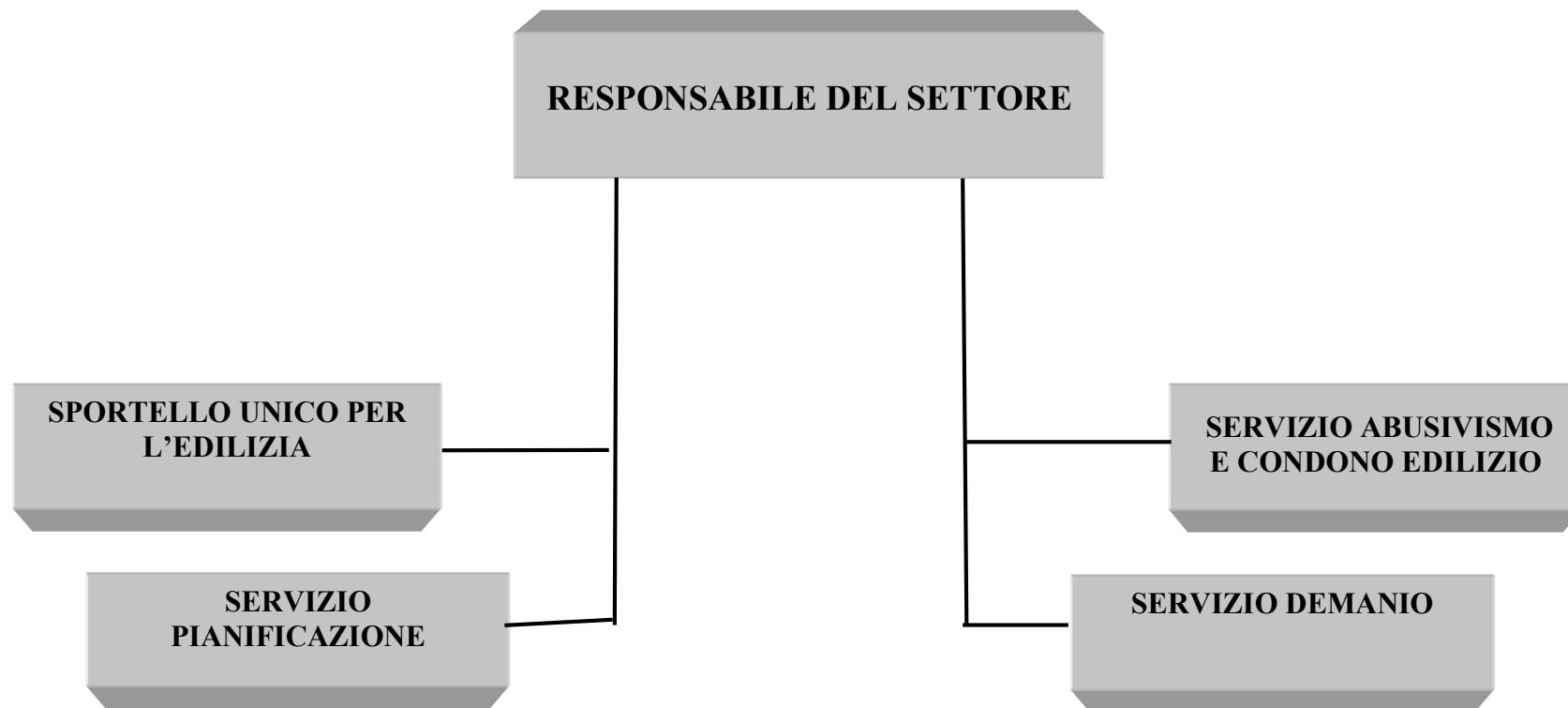
# 3° SETTORE TRIBUTI



# 4° SETTORE LAVORI PUBBLICI



# 5° SETTORE URBANISTICA ED EDILIZIA PRIVATA



# 6° SETTORE POLIZIA MUNICIPALE





## DOTAZIONE ORGANICA

<b>I° SETTORE AFFARI GENERALI</b>	<b>RESPONSABILE DEL SETTORE CON POSIZIONE ORGANIZZATIVA</b>
-----------------------------------	---

<b>Figura professionale</b>	<b>Categoria</b>	<b>Numero</b>	<b>Coperto</b>	<b>Vacante</b>
Istruttore Direttivo amministrativo	D1	1	1	
Assistente Sociale ( <i>Tempo parziale</i> )	D1	1		1
Istruttore Amministrativo	C	1	1	
Istruttore Amministrativo	C	1	1	
Istruttore Amministrativo	C	1	1	
Istruttore Amministrativo ( <i>Tempo parziale</i> )	C	1		1

<b>2° SETTORE FINANZIARIO</b>	<b>RESPONSABILE DEL SETTORE CON POSIZIONE ORGANIZZATIVA</b>
-------------------------------	---

<b>Figura professionale</b>	<b>Categoria</b>	<b>Numero</b>	<b>Coperto</b>	<b>Vacante</b>
Specialista attività contabile	D1	1	1	
Istruttore contabile ( <i>Tempo parziale</i> )	C	1	1	

<b>3° SETTORE TRIBUTI</b>	<b>RESPONSABILE DEL SETTORE CON POSIZIONE ORGANIZZATIVA</b>			
---------------------------	---	--	--	--

<b>Figura professionale</b>	<b>Categoria</b>	<b>Numero</b>	<b>Coperto</b>	<b>Vacante</b>
Istruttore direttivo contabile <i>(Tempo parziale)</i>	D1	1	1	
Istruttore contabile	C	1	1	

<b>4° SETTORE LAVORI PUBBLICI</b>	<b>RESPONSABILE DEL SETTORE CON POSIZIONE ORGANIZZATIVA</b>			
-----------------------------------	---	--	--	--

<b>Figura professionale</b>	<b>Categoria</b>	<b>Numero</b>	<b>Coperto</b>	<b>Vacante</b>
Ingegnere e/o Architetto	D1	1		1
Istruttore tecnico	C	1	1	
Istruttore tecnico	C	1	1	
Istruttore tecnico <i>(Tempo parziale)</i>	C	1	1	
Collaboratore Tecnico	B	1	1	

<b>5° SETTORE URBANISTICA – EDILIZIA PRIVATA</b>	<b>RESPONSABILE DEL SETTORE CON POSIZIONE ORGANIZZATIVA</b>
--	---

<b>Figura professionale</b>	<b>Categoria</b>	<b>Numero</b>	<b>Coperto</b>	<b>Vacante</b>
Ingegnere e/o Architetto ( <i>Part Time</i> )	D1	1		1
Istruttore tecnico	C	1		1

<b>6° SETTORE POLIZIA MUNICIPALE</b>	<b>RESPONSABILE DEL SETTORE CON POSIZIONE ORGANIZZATIVA</b>
--------------------------------------	---

<b>Figura professionale</b>	<b>Categoria</b>	<b>Numero</b>	<b>Coperto</b>	<b>Vacante</b>
Istruttore direttivo vigilanza	D	1	1	
Istruttore P.M.	C	1	1	
Istruttore P.M.	C	1		1

**RIEPILOGO GENERALE**

<b>RIDETERMINAZIONE DOTAZIONE ORGANICA</b>							
<b>SETTORE</b>	<b>CATEGORIA PROFESSIONALE</b>	<b>POSTI IN ORGANICO</b>		<b>POSTI COPERTI</b>		<b>POSTI VACANTI</b>	
		<b>FULL TIME</b>	<b>PART TIME</b>	<b>FULL TIME</b>	<b>PART TIME</b>	<b>FULL TIME</b>	<b>PART TIME</b>
<b>Settore Affari Generali</b>	D	1	1	1			1
	C	3	1	3			1
<b>Settore Finanziario</b>	D	1		1			
	C		1		1		
<b>Settore Tributi</b>	D		1		1		
	C	1		1			
<b>Settore Lavori Pubblici</b>	D	1				1	
	C	2	1	2	1		
	B1	1		1			
<b>Settore Urbanistica ed Edilizia Privata</b>	D		1				1
	C	1				1	
<b>Settore Polizia Municipale</b>	D	1		1			
	C	2		1		1	
<b>TOTALI</b>		<b>14</b>	<b>6</b>	<b>11</b>	<b>3</b>	<b>3</b>	<b>3</b>

**TABELLA DI RACCORDO TRA LA DOTAZIONE ORGANICA E LIMITE MASSIMO POTENZIALE DI SPESA COME INDICATO NELLA DIRETTIVA DI CUI AL DECRETO MINISTERIALE DEL 08/05/2018 E PUBBLICATO SULLA GAZZETTA UFFICIALE DEL 27/07/2018**

**LIMITE MASSIMO POTENZIALE DOTAZIONE ORGANICA RISPETTO ALLA SPESA DI PERSONALE SULLA MEDIA DEGLI ANNI 2011/2013 DI CUI ALL'ART. 1, COMMA 557-TER, DELLA LEGGE N. 296/2006**

**COMPONENTI CONSIDERATE PER LA DETERMINAZIONE DEL TETTO DI SPESA**

<b>CATEGORIA</b>	<b>PROFILI PROFESSIONALI</b>	<b>POSTI ATTUALI</b>	<b>COSTO TABELLARE PER CATEGORIA</b>	<b>COSTO TOTALE TABELLARE</b>
<b>DIR.</b>	SEGRETARIO GENERALE	1	33.183,43	33.183,43
<b>D1</b>	ISTRUTTORE DIRETTIVO AMMINISTRATIVO	1	22.135,47	22.135,47
<b>D1</b>	ASSISTENTE SOCIALE <i>TEMPO PARZIALE</i>	1	11.067,74	11.067,74
<b>D1</b>	ISTRUTTORE DIRETTIVO CONTABILE	1	22.135,47	22.135,47
<b>D1</b>	ISTRUTTORE DIRETTIVO CONTABILE <i>TEMPO PARZIALE</i>	1	11.067,74	11.067,74
<b>D1</b>	ISTRUTTORE DIRETTIVO TECNICO	1	22.135,47	22.135,47
<b>D1</b>	ISTRUTTORE DIRETTIVO TECNICO <i>TEMPO PARZIALE</i>	1	11.067,74	11.067,74
<b>D1</b>	ISTRUTTORE DIRETTIVO VIGILANZA	1	22.135,47	22.135,47
<b>C</b>	ISTRUTTORE AMMINISTRATIVO	3	20.344,07	61.032,21
<b>C</b>	ISTRUTTORE AMMINISTRATIVO <i>TEMPO PARZIALE</i>	1	10.172,04	10.172,04
<b>C</b>	ISTRUTTORE CONTABILE	1	20.344,07	40.688,14
<b>C</b>	ISTRUTTORE CONTABILE <i>PART TIME</i>	1	10.172,04	10.172,04
<b>C</b>	ISTRUTTORE TECNICO	3	20.344,07	61.032,21
<b>C</b>	ISTRUTTORE TECNICO <i>PART TIME</i>	1	10.172,04	10.172,04

<b>C</b>	ISTRUTTORE VIGILANZA	2	20.344,07	40.688,14
<b>B1</b>	ESECUTORE TECNICO	1	18.034,07	18.034,07
	TOTALE DOTAZIONE ORGANICA	20		386.575,32
	Oneri riflessi a carico del datore di lavoro per contributi obbligatori			104.375,34
	IRAP			32.858,90
	TRATTAMENTO ACCESSORIO SEGRETARIO GENERALE E POSIZIONI ORGANIZZATIVE			63.271,00
	TRATTAMENTO ACCESSORIO PERSONALE			58.500,00
	FONDO LAVORO STRAORDINARIO			4.500,00
	Oneri riflessi a carico del datore di lavoro per contributi obbligatori			30.052,50
	IRAP			10.733,04
<b>TOTALE COMPONENTI SPESA PERSONALE</b>				<b>€ 690.866,09</b>
<b>COMPONENTI ESCLUSE:</b>			<b>SPESA</b>	
<b>1</b>	Spese derivanti dai rinnovi contrattuali pregressi	-	84.028,55	
<b>2</b>	Aumenti Fondo risorse decentrate per rinnovi contrattuali	-	13.908,24	
<b>3</b>	Oneri riflessi a carico dell'Ente di cui ai punti precedenti	-	26.442,93	
<b>4</b>	Irap relativo alle spese di cui ai punti precedenti	-	8.324,63	
<b>TOTALE COMPONENTI ESCLUSE</b>			<b>€ 132.704,35</b>	
<b>COMPONENTI ASSOGGETTATE AL LIMITE DI SPESA</b>			<b>€ 558.161,74</b>	
<b>MEDIA DEL TRIENNIO 2011-2012-2013 (VALORE ASSOLUTO)</b>			<b>€ 569.378,00</b>	

L'ente rispetta il vincolo relativo al contenimento della spesa di personale?	<b>SI</b>
---	-----------

Margine di spesa ancora sostenibile nel 2022	<b>11.216,26</b>
--	------------------