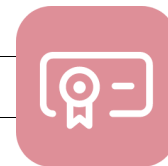


SETTORE DI COMPETENZA	.N	AREA DI RISCHIO	PROCESSI	PARAMETRI						GIUDIZIO SINTETICO	Motivazione della valutazione e misure	
				1. Livello di interesse esterno	2. Grado di discrezionalità	3. Manifestazione di eventi corruttivi in passato	4. Opacità del processo	5. Grado di concentrazione delle decisioni	6. Controlli (interni ed esterni)			
PUBBLICA - ISTRUZIONE UFFICIO CULTURA	1	,Procedimenti ampliati della sfera giuridica dei destinatari (autorizzazioni) concessioni e permessi	(Sala Convegni) Autorizzazioni	A	B	B	B	M	M	Rischio basso perché esiste un regolamento	Conferma misure di regolamentazione trasparenza e controllo	
	2	Contratti pubblici inerenti beni, servizi ed opera	Programmazione									
			Progettazione gare	Predisposizione avvisi - nomina commissione	A	M	B	M	A	B	Rischio alto	Misure di trasparenza e conflitto di interesse
			Selezione contraente	commissari di gara - procedurae di scelta del contraente	A	A	B	M	M	B	Rischio medio	Misure di controllo e trasparenza
			Verifica aggiudicazione	controlli	A	B	B	B	M	B	Rischio medio	Misure di controllo e regolamentazione
			Stipula contratto	clausole	A	B	B	B	B	B	Rischio basso	misure di controllo
		Esecuzione Lavori/servizi/fornitura	controlli in fase di svolgimento	A	M	B	M	M	B	Rischio medio	Misure di conflitto di interesse e regolamentazione	
		Rendicontazione		A	A	B	B	M	B	Rischio medio	Misure di controllo	
	3	Acquisizione e gestione del personale	Concorsi di selezione per eventuali nuovi addetti									
	4	Incarichi e nomine										
5	Attività oggetto di concessione ed erogazione di sovvenzioni, contributi, sussidi, ausili finanziari ed attribuzione di vantaggi economici di qualunque genere a persone associazioni	Acquisizione istanze - istruttoria - verifica requisiti	A	M	B	B	A	B	Rischio medio	Misure di regolamentazione e trasparenza		
6	Gestione delle entrate spese e patrimonio	Determine e gestione peg	A	B	B	M	M	B	Rischio medio	Misure di controllo e conflitto di interesse		
		Determine e gestione peg	A	B	B	M	M	B				
		Determine e gestione peg	A	B	B	M	M	B				

SETTORE DI COMPETENZA	.N	AREA DI RISCHIO	PROCESSI	PARAMETRI						GIUDIZIO SINTETICO	Motivazione della valutazione e misure
				1. Livello di interesse esterno	2. Grado di discrezionalità	3. Manifestazione di eventi corruttivi in passato	4. Opacità del processo	5. Grado di concentrazione delle decisioni	6. Controlli (interni ed esterni)		
SERVIZI SOCIALI	1	,Procedimenti ampliativi della sfera giuridica dei destinatari (autorizzazioni) concessioni e permessi	Autorizzazioni	A	M	B	B	A	M	Rischio medio	Misure di regolamentazione trasparenza e controllo
	2	Contratti pubblici inerenti beni, servizi ed opera Programmazione Progettazione gare Selezione contraente Verifica aggiudicazione Stipula contratto Esecuzione Lavori/servizi/fornitura Rendicontazione	Predisposizione avvisi - nomina commissione								
			commissari di gara - procedure di scelta del contraente								
			controlli								
			clausole								
			controlli in fase di svolgimento								
	3	Acquisizione e gestione del personale	Concorsi di selezione per eventuali nuovi addetti								
	4	Incarichi e nomine									
	5	Attività oggetto di concessione ed erogazione di sovvenzioni contributi, sussidi, ausili , finanziari ed attribuzione di vantaggi economici di qualunque genere a persone associazioni	Acquisizione istanze	A	B	B	M	B	B	Rischio medio/basso perché esiste un Regolamento	Conferma delle misure di regolamentazione e trasparenza
			istruttoria domande	A	M	B	B	A	B		
			beneficio Concessione	A	M	B	B	A	B		
	6	Gestione delle entrate spese e patrimonio	Determine di impegno	A	B	B	M	M	B	Rischio medio	Misure di controllo e conflitto di interesse
Determine di accertamento			A	B	B	M	M	B			
Determine di liquidazione			A	B	B	M	M	B			



SETTORE DI COMPETENZA	.N	AREA DI RISCHIO	PROCESSI	PARAMETRI						GIUDIZIO SINTETICO	Motivazione della valutazione e misure
				1. Livello di interesse esterno	2. Grado di discrezionalità	3. Manifestazione di eventi corruttivi in passato	4. Opacità del processo	5. Grado di concentrazione delle decisioni	6. Controlli (interni ed esterni)		
PUBBLICA - ISTRUZIONE UFFICIO SPORT	1	,Procedimenti ampliati della sfera giuridica dei destinatari (autorizzazioni/ concessioni e permessi	Palestre - Autorizzazioni	A	M	B	B	B	M	Rischio basso perché esiste un regolamento	Conferma misure di regolamentazione trasparenza e controllo
	2	Contratti pubblici inerenti beni, servizi ed opera Programmazione Progettazione gare Selezione contraente Verifica aggiudicazione Stipula contratto Esecuzione Lavori/servizi/fornitura Rendicontazione	Predisposizione avvisi - nomina commissione	A	M	B	M	A	B	Rischio alto	Misure di trasparenza e conflitto di interesse
			commissari di gara - procedura di scelta del contraente	A	A	B	M	M	B	Rischio medio	Misure di controllo e trasparenza
			controlli	A	B	B	B	M	B	Rischio medio	Misure di controllo e regolamentazione
			clausole	A	B	B	B	B	B	Rischio basso	misure di controllo
			controlli in fase di svolgimento	A	M	B	M	M	B	Rischio medio	Misure di conflitto di interesse e regolamentazione
				A	A	B	B	M	B	Rischio medio	Misure di controllo
	3	Acquisizione e gestione del personale	Concorsi di selezione per eventuali nuovi addetti								
	4	Incarichi e nomine									
	5	Attività oggetto di concessione ed erogazione di sovvenzioni, contributi, sussidi, ausili , finanziari ed attribuzione di vantaggi economici di qualunque genere a persone associazioni	Attribuzione di vantaggi economici ad associazioni sportive	A	M	B	B	B	M	Rischio basso perché esiste un regolamento	Conferma misure di regolamentazione trasparenza e controllo
	6	Gestione delle entrate spese e patrimonio	Determine di impegno e gestione peg	A	B	B	M	M	B	Rischio medio	Misure di controllo e conflitto di interesse
			Determine di liquidazione e gestione peg								
			Determine di accertamento e gestione peg	A	B	B	M	M	B		



CARMELA
SANNINO
13.04.2022
08:25:12
GMT+00:00

SETTORE DI COMPETENZA	.N	AREA DI RISCHIO	PROCESSI	PARAMETRI						GIUDIZIO SINTETICO	Motivazione della valutazione e misure
				1. Livello di interesse esterno	2. Grado di discrezionalità	3. Manifestazione di eventi corruttivi in passato	4. Opacità del processo	5. Grado di concentrazione delle decisioni	6. Controlli (interni ed esterni)		
SERVIZIO RISORSE UMANE - ATTIVITÀ PRODUTTIVE E SERVIZI DEMOGRAFICI UFFICI DEMOGRAFICI	1	Gestione delle entrate	Riscossioni e pagamenti rilascio documentazione allo sportello	M	M	B	M	B	B	Rischio medio poiché vi è maneggio di denaro	Misure di controllo per eventuali conflitti di interesse
		2	Controlli e verifiche	controlli sui versamenti e rendicontazioni delle riscossioni dei diritti di segreteria (Certificazioni, Carte di identità ecc.), Controlli sui passaggi di residenze	M	M	B	M	B	B	Rischio medio poiché vi è maneggio di denaro

SETTORE DI COMPETENZA	N	AREA DI RISCHIO	PROCESSI	PARAMETRI						GIUDIZIO SINTETICO	Motivazione della valutazione e misure		
				1. Livello di interesse esterno	2. Grado di discrezionalità	3. Manifestazione di eventi corruttivi in passato	4. Opacità del processo	5. Grado di concentrazione delle decisioni	6. Controlli (interni ed esterni)				
ECOLOGIA E MANUTENZIONE UFFICIO - MANUTENZIONE	1	Procedimenti amministrativi della sfera giuridica dei destinatari (autorizzazioni/ concessioni e permessi)	Procedimenti amministrativi della sfera giuridica dei destinatari (autorizzazioni/ concessioni e permessi)										
	2	Contratti pubblici inerenti beni, servizi ed opere	Programmazione Progettazione gare Selezione contraente Verifica aggiudicazione Stipula contratto Esecuzione lavori/servizi/forniture Rendicontazione	Programmazione delle opere da realizzare	A	M	B	M	A	B	Rischio medio	Misura di etica	
				Predisposizione bandi ed avvisi	A	A	M	M	A	B	Rischio alto	Misura di conflitto di interesse	
				Commissioni di gara: procedura di scelta	A	A	M	M	A	B	Rischio alto	Misura di trasparenza e regolamentazione	
				Verifica dei requisiti	A	B	A	B	M	B	Rischio medio	Misure di controllo	
				temi di stipulazione del contratto. Clausole contrattuali	A	B	B	B	B	B	Rischio basso	Misure di controllo	
				controlli in fase di esecuzione	A	A	M	A	A	A	Rischio alto	Misure di conflitto di interesse e regolamentazione	
	3	Acquisizione e gestione del personale	Concorsi di selezione per eventuali nuovi addetti										
	4	Incarichi e nomine											
	5	Attività oggetto di concessione ed erogazione di sovvenzioni, contributi, sussidi, ausilli ,finanziari ed attribuzione di vantaggi economici di qualunque genere a persone e associazioni											
6	Gestione delle entrate spese e patrimonio	Attività di initializzazione di flussi finanziari derivanti da oneri concessori e di urbanizzazione	A	B	B	M	M	B	Rischio medio	Misure di controllo e conflitto di interesse			
7	Gestione dei rifiuti												
8	Controlli, verifiche, ispezioni e sanzioni												
9	Governo del territorio, Pianificazione urbanistica, strumenti urbanistici e pianificazione di iniziativa privata												
10	Affari Legali e contenzioso												

Comune di Cagliari
 Città Metropolitana di Cagliari
 Dipartimento Ecologia e Ambiente
 Ufficio di Ecologia e Ambiente
 [Handwritten Signature]

SETTORE DI COMPETENZA	IN	AREA DI RISCHIO	PROCESSI	PARAMETRI						GIUDIZIO SINTETICO	Motivazione della valutazione e misure		
				1. Livello di interesse esterno	2. Grado di discrezionalità	3. Manifestazione di eventi corruttivi in passato	4. Opacità del processo	5. Grado di concentrazione delle decisioni	6. Controlli (interni ed esterni)				
ECOLOGIA E MANUTENZIONE UFFICIO - MANUTENZIONE	1	Procedimenti amministrativi della sfera giuridica dei destinatari (autorizzazioni) concessioni e permessi											
	2	Programmazione Progettazione gare Selezione contraente Verifica aggiudicazione Stipula contratto Esecuzione lavori/servizi/fornitura Rendicontazione	Programmazione delle opere da realizzare	A	M	B	M	A	B	Rischio medio	Misure di etica Misure di conflitto di interesse Misure di trasparenza e regolamentazione Misure di controllo Misure di conflitto di interesse e regolamentazione Misure di controllo		
			Predispone bandi ed avvisi commissari di gara - procedura di scelta	A	A	M	M	A	B	Rischio alto			
			Verifica dei requisiti	A	B	A	B	M	B	Rischio medio			
			tempi di stipulazione del contratto - Clausole contrattuali	A	B	B	B	B	B	Rischio basso			
			controlli in fase di esecuzione	A	A	M	M	A	A	Rischio alto			
			liquidazione	A	B	M	B	B	M	Rischio medio			
	3	Acquisizione e gestione del personale	Concorsi di selezione per eventuali nuovi addetti										
	4	Incarichi e nomine		A	M	B	B	A	A	Rischio elevato	L'interesse esterno agli incarichi è molto elevato e pertanto si presenta come un processo ad elevato rischio corruttivo. Le misure di contrasto possono essere individuate in quelle di trasparenza, le misure di conflitto di interesse, di regolamentazione e controllo.		
	5	Attività oggetto di concessione ed erogazione di sovvenzioni, contributi, sussidi, ausili finanziari ed attribuzione di vantaggi economici di qualunque genere a persone associazioni											
6	Gestione delle entrate spese e patrimonio	Attività di inasprimento di flussi finanziari derivanti da oneri concessori e di urbanizzazione	A	B	B	M	M	B	Rischio medio	Misure di controllo e conflitto di interesse			
7	Gestione dei rifiuti												
8	Controlli, verifiche, ispezioni e sanzioni												
9	Governo del territorio, Pianificazione urbanistica, strumenti urbanistici e pianificazione di iniziativa privata												
10	Affari Legali e contenzioso												



SETTORE DI COMPETENZA	N°	AREA DI RISCHIO	PROCESSI	PARAMETRI						GIUDIZIO SINTETICO	Motivazione della valutazione e misure
				1. Livello di interesse esterno	2. Grado di discrezionalità	3. Manifestazione di eventi corruttivi in passato	4. Opacità del processo	5. Grado di concentrazione delle decisioni	6. Controlli (interni ed esterni)		
	3	Acquisizione e gestione del personale	Concorsi di selezione per eventuali nuovi addetti. Predisposizione avviso - pubblicazione bando - predisposizione atti di nomina commissione e pubblicazione esiti espletamento prove	A	A	A	A	A	M	Rischio alto	L'acquisizione di nuovo personale si presenta ad elevato rischio corruttivo: vanno adottate le misure nelle diverse fasi. Nella fase di avviso pubblico sono adeguate misure di regolamentazione e trasparenza. Nella fase di espletamento con la nomina di commissari di concorso le misure sono quelle di conflitto di interesse. Inoltre in ogni fase evono essere attuate misure di trasparenza, conflitto di interesse e controllo.
	4	Predisposizione atti per incarichi e nomine	Predisposizione avvisi e verifica requisiti	A	M	B	B	A	M	Rischio elevato	L'interesse esterno agli incarichi è molto elevato e pertanto si presenta come un processo ad elevato rischio corruzione. Le misure di contrasto possono essere individuate in quelle di massima trasparenza nelle procedure di scelta e la misura di conflitto di
	6	Gestione delle entrate	Riscossioni tassa concorsi	B	B	B	B	B	B	Rischio basso	Il Rischio si presenta molto basso perché il versamento avviene tramite bonifico al momento della presentazione della documentazione

SETTORE DI COMPETENZA	.N	AREA DI RISCHIO	PROCESSI	PARAMETRI						GIUDIZIO SINTETICO	Motivazione della valutazione e misure			
				1. Livello di interesse esterno	2. Grado di discrezionalità	3. Manifestazione di eventi corruttivi in passato	4. Opacità del processo	5. Grado di concentrazione delle decisioni	6. Controlli (interni ed esterni)					
SERVIZIO CONTENZIOSO	1	Procedimenti ampliativi della sfera giuridica dei destinatari (autorizzazioni), concessioni(e permessi Contratti pubblici inerenti beni, servizi ed opera	Rilascio Permessi di C. Verifiche SCIA,CILA, CIL											
	2	Programmazione Progettazione gare Selezione contraente Verifica aggiudicazione Stipula convenzione Esecuzione Lavori/servizi/fornitura Rendicontazione	Programmazione delle opere da realizzare Predisposizione bandi ed avvisi verifica dei requisiti tempi di stipulazione del contratto - Clausole contrattuali controlli in fase di esecuzione liquidazione											
	3	Acquisizione e gestione del personale	Concorsi di selezione per eventuali nuovi addetti											
	4	Incarichi e nomine		A	M	B	B	B	B	M		Rischio medio	L'interesse esterno agli incarichi è molto elevato e pertanto si presenta come un processo ad elevato rischio corruzione. Le misure di contrasto possono essere individuate in quelle di trasparenza, le misure di conflitto di interesse, di regolamentazione e controllo.	
	5	Attività oggetto di concessione ed erogazione di sovvenzioni, contributi, sussidi/ausilli finanziari ed attribuzione di vantaggi economici di qualunque genere a persone associazioni												
	6	Gestione delle entrate spese e patrimonio	determine di impegno liquidazioni	A	B	B	B	B	B	B		Rischio basso	Il processo nella suddivisione delle attività si presenta regolamentat ed è sottoposto al controllo di differenti uffici. Si confermano le misure esistenti consistenti in quelle di regolamentazione, controllo e trasparenza	
	7	Gestione dei rifiuti		A	B	B	B	B	B	B		Rischio basso	Il processo si presenta nell'ente regolamentato con la previsione di avviso e albi dell'ente. Le misure per contenere il rischio corruzione si identificano	
	8	Controlli, verifiche, ispezioni e sanzioni												
	9	Governo del territorio, Pianificazione urbanistica, strumenti urbanistici e pianificazione di iniziativa privata												
	10	Affari Legali e contenzioso	Costituzioni in giudizio - affidamento incarichi		A	M	B	B	B	M		Rischio medio	Potrebbe verificarsi di ritardare la costituzione in giudizio e/o incaricare avvocati complacenti. Le misure più efficaci sono le misure di trasparenza e regolamentazione negli affidamenti legali e le misure di controllo.	

SETTORE DI COMPETENZA	.N	AREA DI RISCHIO	PROCESSI	PARAMETRI						GIUDIZIO SINTETICO	Motivazione della valutazione e misure				
				1. Livello di interesse esterno	2. Grado di discrezionalità	3. Manifestazione di eventi corruttivi in passato	4. Opacità del processo	5. Grado di attuazione	6. Controlli (interni ed esterni)						
- finanziario ufficio economato		,Procedimenti ampliativi della sfera giuridica dei destinatari (autorizzazioni) concessioni e permessi	Rilascio Permessi di C. Verifiche SCIA/CILA, CIL								La presenza di organismi di controllo interno (collegio dei revisori) ed esterni (CdC) riduce il rischio corruttivo. Le misure sono di				
				Contratti pubblici inerenti beni, servizi ed opera											
				2	Programmazione Progettazione gare Selezione contraente Verifica aggiudicazione Stipula contratto Esecuzione Lavori/servizi/fornitura Rendicontazione										
				3	Acquisizione e gestione del personale										
				4	Incarichi e nomine										
				5	Attività oggetto di concessione ed erogazione di sovvenzioni, contributi, sussidi, ausilli finanziari ed attribuzione di vantaggi economici di qualunque genere a persone associazioni										
				6	Gestione delle entrate spese e patrimonio	Acquisizione beni	A	B	B	B		M	B	Rischio medio	
				7	Gestione dei rifiuti										
				8	Controlli, verifiche, ispezioni e sanzioni	controlli su concessione di contributi- riscossione tributi oneri concessori - pagamento servizi	A	B	B	B		B	B	Il servizio economico viene gestito in base a norme regolamentari che disciplinano le modalità di pagamento e/o acquisti. Il rischio è	Si confermano le misure di controllo e regolamentazione
				9	Governo del territorio, Pianificazione urbanistica, strumenti urbanistici e pianificazione di iniziativa privata										
10	Affari Legali e contenzioso														

C. Leonardi



SETTORE DI COMPETENZA	N	AREA DI RISCHIO	PROCESSI	PARAMETRI						GIUDIZIO SINTETICO	Motivazione della valutazione e misure	
				1. Livello di Interesse esterno	2. Grado di discrezionalità	3. Manifestazione di eventi corruttivi in passato	4. Opacità del processo	5. Grado di concentrazione delle decisioni	6. Controlli (interni ed esterni)			
SERVIZIO TRIBUTI	1	Processamenti ampliativi della sfera giuridica dei destinatari (autorizzati, concessioni/le deroghe)	COSAP	1.1	B	B	B	B	B	B	Molto basso	L'interesse esterno al rischio delle concessioni per l'occupazione del suolo pubblico è molto basso, in quanto la presenza di un rischio colluso non è elevata e le misure regolamentari sono ben definite e lasciano pochissimo margine di discrezionalità.
				1.2	B	B	B	B	B	B		
				1.3	B	B	B	B	B	B		
				1.4	B	B	B	B	B	B		
				1.5	B	B	B	B	B	B		
				1.6	B	B	B	B	B	B		
				1.7	B	B	B	B	B	B		
				1.8	B	B	B	B	B	B		
				1.9	B	B	B	B	B	B		
				1.10	B	B	B	B	B	B		
1	Contratti pubblici inerenti beni, servizi ed opera	Programmazione Protezione patte Selezione contraente Verifica aggiudicazione Stipula contratto Esecuzione lavori/servizi/fornitura Rendicontazione	Programmazione delle opere da realizzare Predisposizione bandi ed avvisi commissari di gara - procedura di scelta verifica dei requisiti tempi di stipulazione del contratto - Clausole contrattuali controlli in fase di esecuzione									
2	Acquisizione e gestione del personale		Concorsi di selezione per eventuali nuovi addetti									
3	Incarichi e nomine											
4	Attività oggetto di concessione ed erogazione di sovvenzioni, contributi, sussidi, ausili, finanziari ed attribuzione di vantaggi economici di qualunque genere a persone o associazioni	Agevolazioni fiscali	Concessione agevolazioni	M	B	B	B	B	B	B	Molto basso	L'interesse esterno al rischio delle agevolazioni fiscali è sostanzialmente basso e pertanto non si presenta come un processo ad elevato rischio corruttore. Le misure regolamentari sono ben definite e lasciano pochissimo margine di discrezionalità.
5	Gestione dei rifiuti		Richiesta riduzioni									
6	Controlli, verifiche, ispezioni e sanzioni		verifica requisiti controlli (n. richieste/n. controlli)									
7	Controlli, verifiche, ispezioni e sanzioni		procedure esecutive									
8	Amministrazione urbanistica, strumenti urbanistici e pianificazione di iniziativa privata											
9	Altri leggi e contenzioso											
10												



SETTORE DI COMPETENZA	AREA DI RISCHIO	PROCESSI	PARAMETRI						GIUDIZIO SINTETICO	Motivazione della valutazione e misure
			1. Livello di interesse esterno	2. Grado di discrezionalità	3. Manifestazione di eventi corruttivi in passato	4. Opacità del processo	5. Grado di concentrazione delle decisioni	6. Controlli (interni ed esterni)		
POLIZIA MUNICIPALE	1. Procedimenti ammissibili della sfera giuridica dei destinatari (autorizzazioni, concessioni e permessi) Contratti pubblici (interessi beni, servizi ed opere)	permessi di costruire SCIA Autorizzazioni	A	B	B	B	B	B	processo a rischio basso	Il processo si sviluppa attraverso l'ispezione della documentazione compromessa i rischi. Le misure sono attività di controllo.
	2. Programmazione Progettazione gare Selezione contraente Verifica aggiudicazione Stipula contratto Esecuzione Lavori/servizi/fornitura Rendicontazione									Assoluti beni e lavorare al di sotto della soglia ovvero entro l'importo di € 40.000,00
	3. Acquisizione e gestione del personale	Concorsi di selezione per eventuali nuovi addetti								
	4. Incarichi e nomine	Concorsi di selezione per eventuali nuovi addetti								
	5. Attività oggetto di concessione ed erogazione di sovvenzioni, contributi, sussidi, aiuti finanziari ed attribuzione di vantaggi economici di qualunque genere a persone e associazioni	Incarichi per eventuali aggiornamenti piani di protezione civile e traffico	M	B	B	B	B	B	Rischio basso	Il processo si attua attraverso manifestazioni di interesse e la previsione di specifici requisiti da parte dei soggetti interessati. La misura prevede a quella della trasparenza della procedura.
	6. Gestione delle entrate spese e patrimonio	Riscossione proventi contravvanzionali	A	B	B	B	B	B	Rischio basso	Il processo è procedimentalizzato attraverso un preciso tracciamento dei flussi finanziari derivanti dalla obbligazione dei verbali di accertata violazione
	7. Gestione dei rifiuti									
	8. Controlli, verifiche, ispezioni e sanzioni	- Verifica ottemperanza ordinaria - controlli ambientali Infrazioni I.COS - Controlli su esercizi commerciali e privati	A	A	B	B	M	M	Rischio medio	Il processo per le infrazioni al COS è svolto attraverso l'emissione di verbali bonari e costretti. Il controllo sulle attività edilizie è svolto sia di iniziativa che su segnalazione. Inoltre vengono emessi pareri vincenti su specifici richieste e nell'applicazione delle norme di legge. Contiene misure esistenti
	9. Governo del territorio, Pianificazione urbanistica, strumenti urbanistici e pianificazione di iniziativa privata	Pareri di specifica competenza	A	B	B	B	B	B	Rischio basso	
	10. Affari Legali e contenzioso									



Comune di Cardito
Comando di Polizia Locale
Il Comandante F.F.
Cap. Luigi Galumbo