



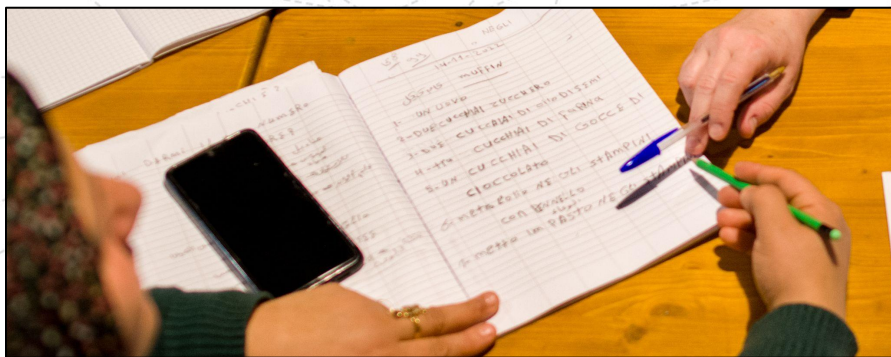
CASCIN
AROC
FRANCA



Impatto sociale 2021-22

Periodo 1 settembre 2021 - 31 agosto 2022

www.cascinaroccafranca.it



Luoghi aperti a tutti i cittadini

50'000
Passaggi

51% da Mirafiori Nord
26% da Circoscrizione 2
18% da Torino
5% da fuori Torino

20% fascia 0-6 anni
12% fascia 7-14 anni
9% fascia 15-30 anni
44% fascia 31-65 anni
14% fascia oltre 65 anni

Attenzione: i dati % non sono statisticamente significativi



Spazi di partecipazione attiva

17'000
ore di attività offerte

266
Attività promosse
da Cascina e dalle
organizzazioni
partner

oltre a 119 feste private

Analisi delle attività svolte

Spazi di partecipazione attiva

Altro (aula studio e varie)

5,3%

Incontri associativi e di gruppi

26,7%

Sportelli

5,3%

Aggregazione

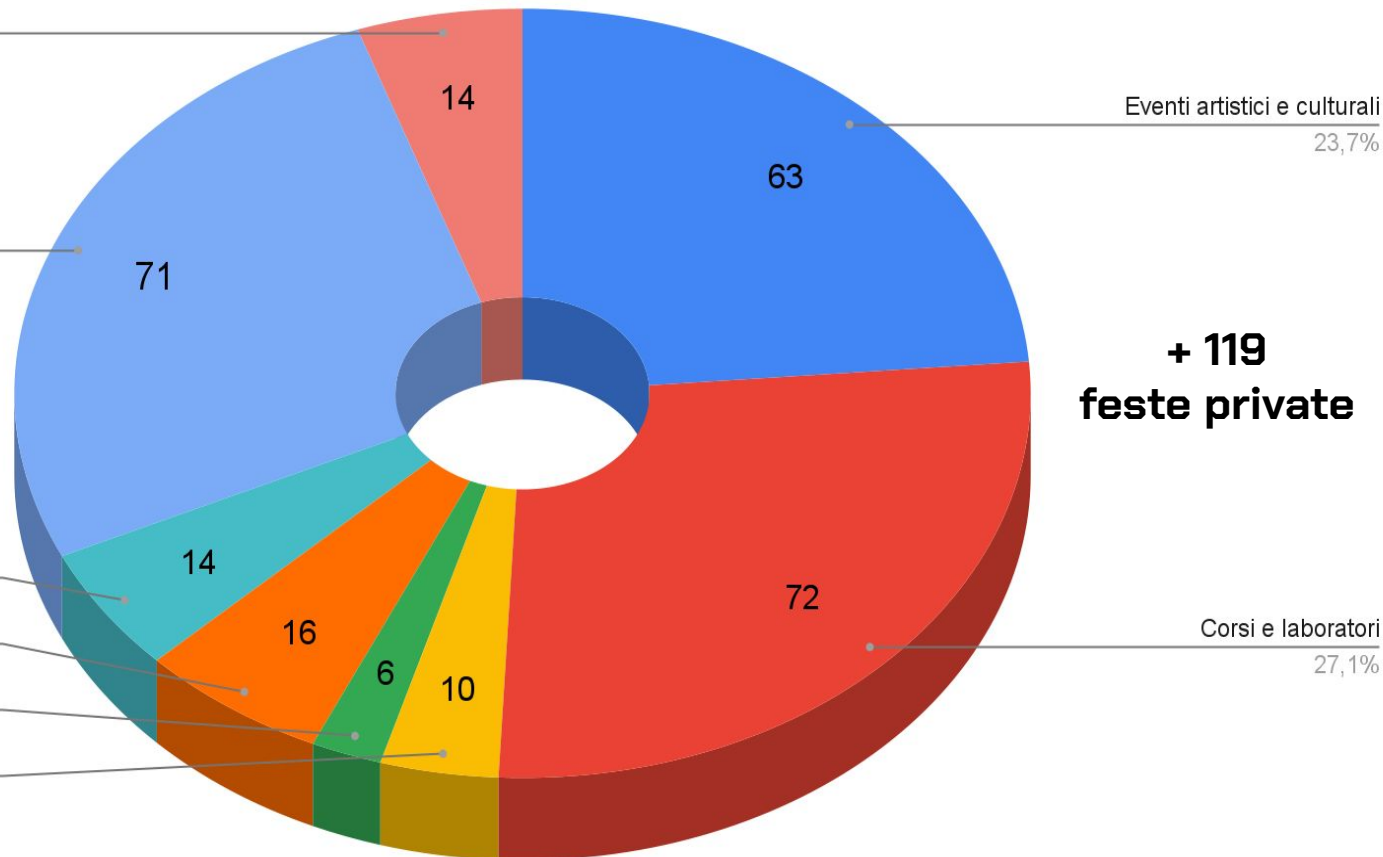
6,0%

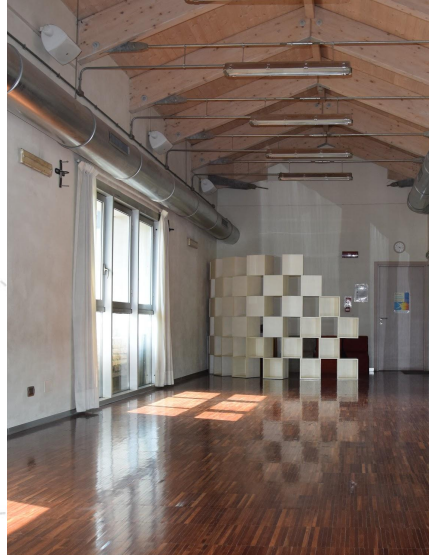
Attività educative

2,3%

Attività di inclusione sociale

3,8%





Spazi di partecipazione attiva

135

**domande pervenute alla
call “Corsi e laboratori
2022-23”**

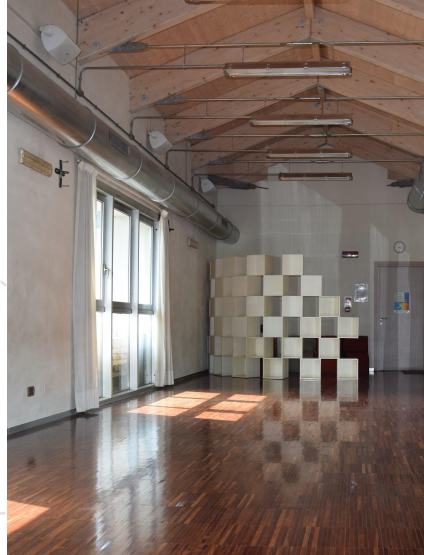
96

**domande accolte dalla
commissione (71%)**

77

**corsi effettivamente partiti
(80% degli accolti)**





Spazi di partecipazione attiva

216

**richieste di utilizzo
locali da form sul sito**

80

eventi “una tantum” aperti al pubblico

63

incontri periodici di gruppi / associazioni

70

**riunioni chiuse (es. assemblee di
condominio, ass. dei soci, ecc...)**



Luoghi accessibili, accoglienti e generativi di incontri



57 %
Attività completamente gratuite rivolte ai cittadini



***33% tariffe standard
10% a offerta libera***



Spazi di partecipazione attiva

127
volontari/e

35
affidenti a Fondazione Cascina
Roccafranca

92
affidenti a enti partner radicati in
Cascina

17'000
Ore di volontariato



CITTA' DI TORINO



CITTA' DI TORINO
CIRCOSCRIZIONE 2
SANTA RITA MIRAFIORI NORD MIRAFIORI SUD



Luoghi radicati nel territorio

126

**Organizzazioni coinvolte
per attività all'interno della
Casa**

38 Associazioni

10 Cooperative

24 Gruppi informali

29 Singoli cittadini

5 Comitati

1 Fondazione

10 Liberi professionisti

2 Enti pubblici

7 Altro



Luoghi radicati nel territorio

40

**realtà coinvolte per
attività all'esterno della
Casa, tra cui**

29

**negozi di vicinato coinvolti in
"Spesa SOSpesa" e "Colazione
SOSpesa":**

7 Alimentari

3 Caffetterie

4 Cartolerie

3 Farmacie

1 Ferramenta

5 Macellerie

1 Osteria

5 Panifici



Contenitori di molteplici progettualità

Progetto **LEggerMENTE**

- 25 incontri con autori (Leggermente “Gruppi di lettura”)
- 12 incontri con autori per le classi (Leggermente “in classe”)
- 24 laboratori di lettura per bambini (Leggermente “in famiglia”)
- 2 laboratori per bambini spettro autistico (Leggermente “in blu”)
- 17 Gruppi di lettura
- 8 Case del Quartiere

Un progetto di



Media Partner



Con il contributo di



Natale Solidale

**Dona un libro alle scuole dell'infanzia di quartiere
e partecipa alle letture vicino a te**



**Tutto il mese di Dicembre
per un Quartiere Solidale!**

UN PROGETTO DI



MIRAFIORI
QUARTIERI
SOLIDALI



FONDAZIONE
DELLA COMUNITÀ
DI MIRAFIORI ONLUS



CASCINA
ROCCA
FRANCA

**Lascia qui la tua donazione o
il tuo Libro Sospeso**

Libreria Essai, via Filadelfia 229

Libreria Gulliver, via Boston 30/B

Cartoleria La Mina, via Gaidano 168

Fotocartoleria, via G. Reni 96 int. 22

Cartolibreria Millecolori, via Gaidano 67

Cartoleria Il Dado, via Filadelfia 261/A

**Partecipa alle letture
organizzate da**

Biblioteca Civica Villa Amoretti
c.so Orbassano 200, TO (3-6 anni)
17 dicembre ore 11.00
22 dicembre ore 17.00

Biblioteca Civica A. Passerin d'Entrèves
via Guido Reni 96/15-102, TO (3-10 anni)
1,15,22 dicembre ore 17.00

**Biblioteca IncantaLibri - Spazio Infanzia
La Rocca Incantata di Cascina Roccafranca**
via Rubino 45, TO (2-6 anni con la presenza
di un adulto. Prenotazione obbligatoria a
laroccaincantata@educazioneprogetto.it
18 dicembre ore 10.30

Contenitori di molteplici progettualità

Progetto **Mirafiori Quartieri Solidali** Patto di **comunità**

200 nuclei familiari

60 pasti ogni domenica alla mensa per senza
fissa dimora

29 negozi di vicinato coinvolti in “Spesa
SOSpesa” e “colazione sospesa”

3 associazioni e **1** negozio articoli sportivi del
quartiere coinvolti nell’”Iscrizione sospesa”

2 Istituti Comprensivi, **2** biblioteche civiche e **2**
librerie del quartiere coinvolti nella “Raccolta di
materiale scolastico” e nel “Natale Solidale”

25.000 euro di donazioni totali da gennaio 2021
convertiti in acquisto cibi e generi prima
necessità

Ass 7 - misura TO7.L1.A - CUP C19J2104800004 - PON METRO 2014 - 2020 REACT EU TORINO



UNIONE EUROPEA
Fondi Strutturali e di Investimento Europei

CIRCOSCRIZIONEDUE
Santa Rita - Mirafiori Nord - Mirafiori Sud

