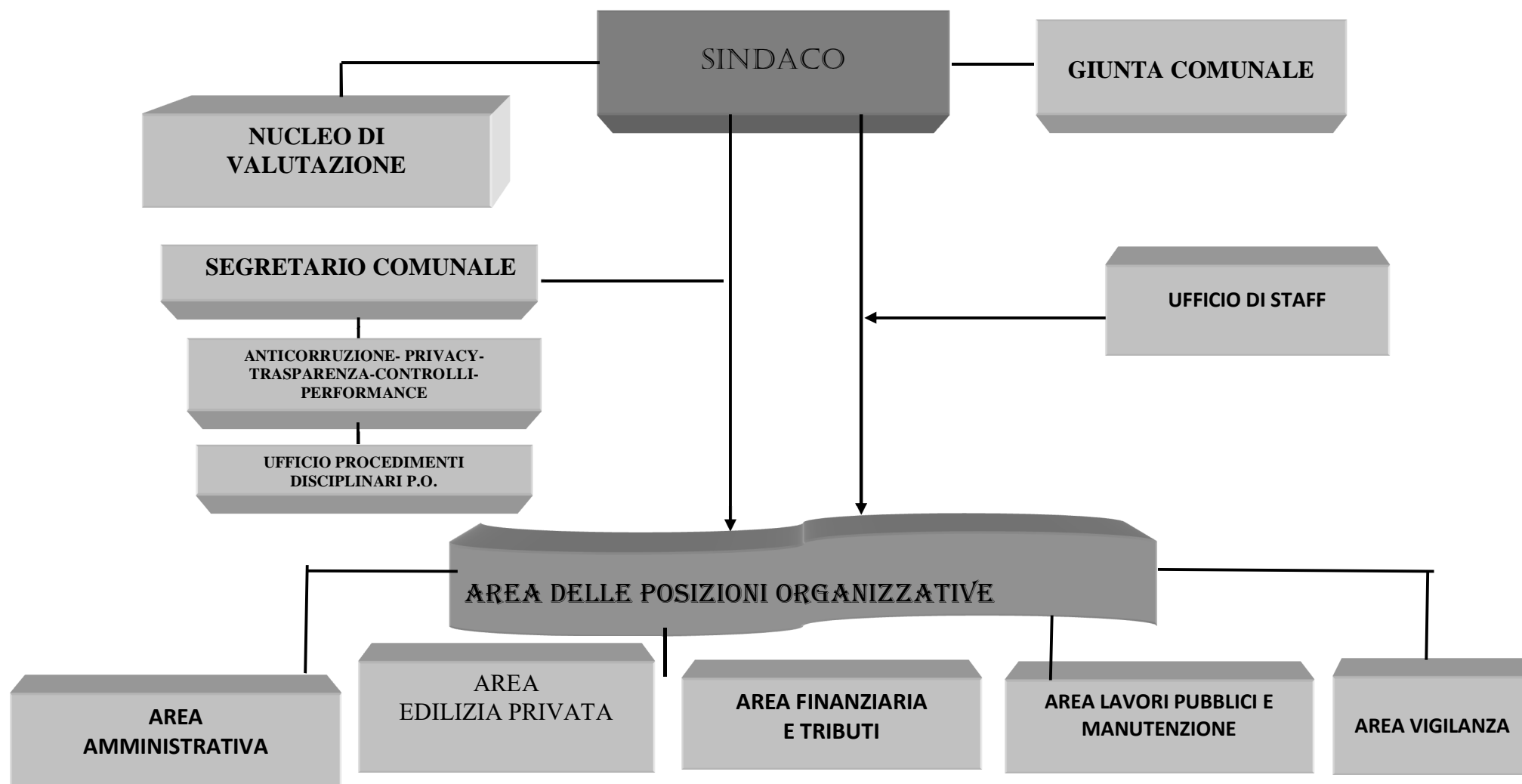


LA MACROSTRUTTURA DEL COMUNE DI OGLIASTRO CILENTO (SA)



AREA AMMINISTRATIVA

| SERVIZI | UFFICI |
|---------------------------------|--|
| AFFARI GENERALI | UFFICIO SEGRETERIA UFFICIO PROTOCOLLO UFFICIO ASSISTENZA ORGANI ELETTIVI UFFICIO GIURIDICO RISORSE UMANE UFFICIO PROCEDIMENTI DISCIPLINARI DIPENDENTI |
| | UFFICIO NOTIFICHE URP |
| POLITICHE EDUCATIVE SCOLASTICHE | UFFICIO PUBBLICA ISTRUZIONE |
| TURISMO – CULTURA - SPORT | UFFICIO CULTURA UFFICIO TURISMO UFFICIO SPORT |
| SERVIZIO DEMOGRAFICO | UFFICIO ANAGRAFE, AIRE TOPONOMASTICA UFFICIO STATO CIVILE, CARTA IDENTITA' E INA SAIA UFFICIO ELETTORALE UFFICIO LEVA |
| POLITICHE SOCIALI | UFFICIO SEGRETERIATO SOCIALE UFFICIO ASSISTENZA |
| SERVIZIO INFORMATICO | UFFICIO RETI E INFRASTRUTTURE TECNOLOGICHE |
| SERVIZIO CONTENZIOSO | CONTENZIOSO DELL'AREA |

AREA FINANZIARIA TRIBUTI

| SERVIZI | UFFICI |
|-------------------------------|---|
| SERVIZIO FINANZIARIO | UFFICIO PROGRAMMAZIONE FINANZIARIA BILANCIO e CONTABILITA' CONTABILITA' ECONOMICA |
| SERVIZIO RAGIONERIA E FISCALE | UFFICIO SERVIZI FISCALI |
| SERVIZIO PERSONALE | UFFICIO PERSONALE – GESTIONE DELLE PROCEDURE ECONOMICHE |
| SERVIZIO ECONOMATO | UFFICIO ECONOMATO |
| SERVIZIO TRIBUTI | UFFICIO TRIBUTI LOCALI SERVIZI A DOMANDA INDIVIDUALE |
| SERVIZIO CONTENZIOSO | CONTENZIOSO DELL'AREA |

AREA LAVORI PUBBLICI E MANUTENZIONE

| SERVIZI | UFFICI |
|-----------------------------|--|
| SERVIZIO TECNICO | LAVORI PUBBLICI MANUTENZIONE SERVIZI CIMITERIALI PUBBLICA ILLUMINAZIONE TRASPORTI EDILIZIA SCOLASTICA GESTIONE VERDE PUBBLICO GESTIONE IMPIANTI SPORTIVI AUTORITÀ DI TUTELA PAESAGGISTICA DATORE DI LAVORO - SICUREZZA SUL LAVORO |
| SERVIZIO IGIENE AMBIENTALE | GESTORE SERVIZIO RIFIUTI SOLIDI URBANI SERVIZIO AMBIENTE |
| SERVIZIO STAMPA INFORMatico | UFFICIO INFORMatico |
| SERVIZIO CONTENZIOSO | CONTENZIOSO DELL'AREA |
| SERVIZIO URBANISTICO | UFFICIO PIANIFICAZIONE URBANISTICA ESPROPRI CATASTO PATRIMONIO SPORTELLO UNICO ATTIVITÀ PRODUTTIVE CONCESSIONE IMMOBILI E/ AREE PUBBLICHE ATTIVITÀ DI CONTROLLO DEL TERRITORIO - ABUSI EDILIZI |
| SERVIZIO CONTENZIOSO | CONTENZIOSO DELL'AREA |
| PROTEZIONE CIVILE | ▪ Interventi di protezione civile |

AREA EDILIZIA PRIVATA

| | |
|-------------------|--------------------------|
| SERVIZIO EDILIZIA | UFFICIO EDILIZIA PRIVATA |
|-------------------|--------------------------|

AREA VIGILANZA

| | |
|--------------------|---|
| SERVIZIO VIGILANZA | <p>POLIZIA AMMINISTRATIVA</p> <ul style="list-style-type: none"> ▪ Adempimenti di polizia amministrativa ▪ Servizio di rappresentanza e cerimonie ▪ Rilascio licenze per fuochi pirotecnici ▪ Informazioni relative alle pratiche di residenza ▪ Controllo orario apertura e chiusura degli esercizi ▪ Controllo attività edilizia ▪ Rilascio autorizzazione fruizione locali comunali <p>POLIZIA STRADALE</p> <ul style="list-style-type: none"> ▪ Servizio di Polizia stradale ed altri adempimenti che le leggi ed i regolamenti attribuiscono al Corpo di Polizia municipale ▪ Piani del traffico ▪ Infrazione codice strada ▪ Rilievi per incidenti stradali ▪ Ordinanze viabilità (istruttoria) ▪ Pronto Intervento ▪ Infortunistica ▪ Pattugliamento viabilità ▪ Piantonamento sede municipale ▪ Attività di prevenzione ▪ Vigilanza ordine pubblico ▪ Vigilanza nei quartieri ▪ Vigilanza durante le manifestazioni |
|--------------------|---|