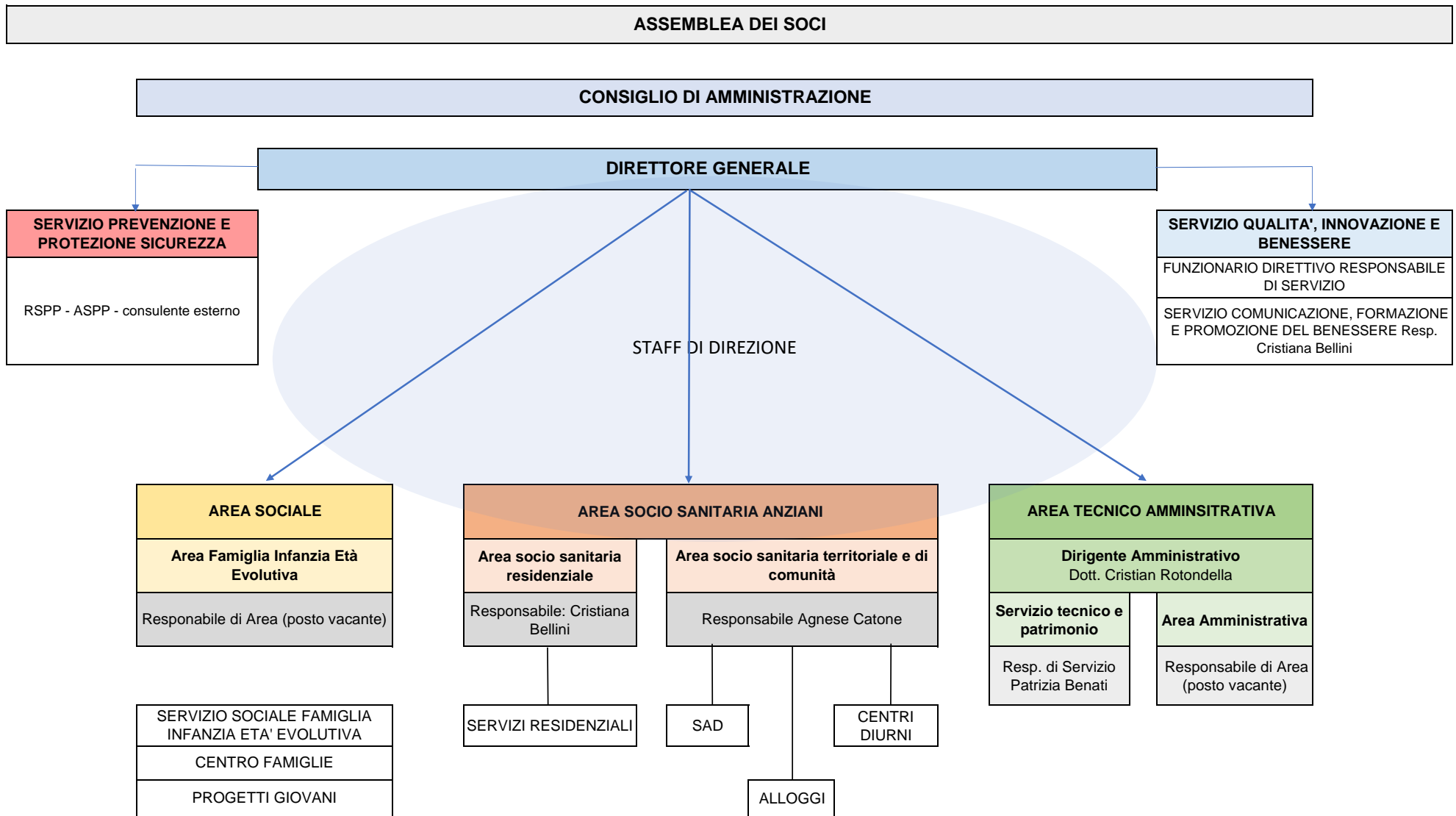
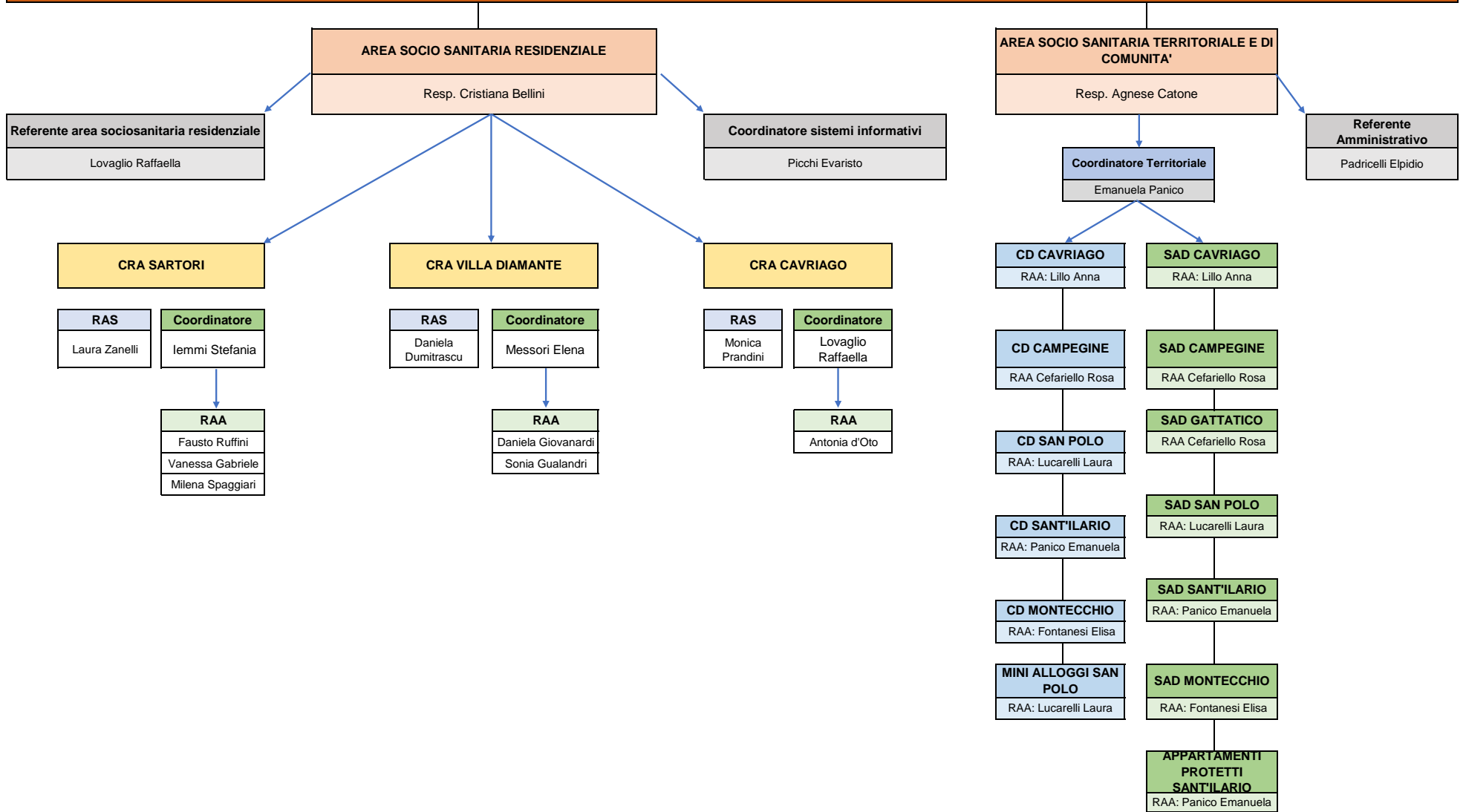


# ORGANIGRAMMA ASP CARLO SARTORI



# AREA SOCIO SANITARIA ANZIANI



**AREA TECNICA AMMINISTRATIVA**

**DIRIGENTE AMMINISTRATIVO:** Dott. Cristian Rotondella

**SERVIZIO TECNICO E PATRIMONIO**  
Resp. di Servizio Patrizia Benati

**SERVIZIO MANUTENZIONI**

**AREA AMMINISTRATIVA**  
Responsabile di Area

**COORDINATORE DEL SERVIZIO  
AFFARI GENERALI, GIURIDICI E  
LEGALI**

ACQUISTI ED ECONOMATO

PROTOCOLLO E SEGRETERIA

UFFICIO PERSONALE

AFFARI GENERALI

**SERVIZIO  
ECONOMICO  
FINANZIARIO**

**CICLO ATTIVO**

**SERVIZIO  
CONTROLLO E  
SVILUPPO**

**ICT (incarico  
esterno)**

