

# Unione Montana **Alpi Graie**

Piazza Vittorio Veneto n. 2 –  
10070 – VIU' – TO

Tel. 0123696022 – E-mail: [amministrativo@unionealpigraie.it](mailto:amministrativo@unionealpigraie.it)

## ***SEZIONE 1 - SCHEDA ANAGRAFICA DELL'AMMINISTRAZIONE***

ENTE	<b>Unione montana Alpi Graie</b>
Indirizzo	<b>P.za vittorio veneto 2</b>
Codice Fiscale/Partita IVA	<b>92050540019</b>
Presidente	Gianluca BLANDINO
N. dipendenti al 31.12.2023	<b>2</b>
N. abitanti al 31.12.2023	6.151
Telefono	<b>0123696022</b>
Sito internet	<a href="https://www.unionemontanalpigraie.it">https://www.unionemontanalpigraie.it</a>
Email	<b>amministrativo@unionealpigraie.it</b>
PEC	unionemontana.alpigraie@legalmail.it

## ***SEZIONE 2: VALORE PUBBLICO, PERFORMANCE E ANTICORRUZIONE***

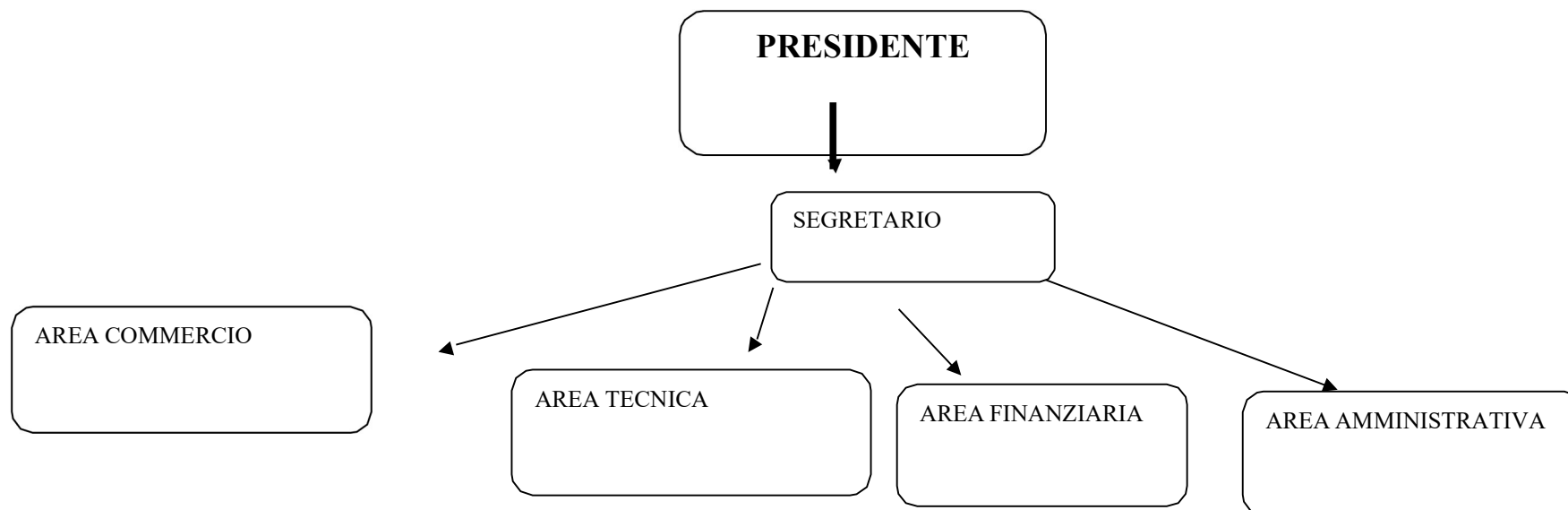
### **2.3 “Rischi corruttivi e trasparenza”**

Si confermano i contenuti approvati nel Piano Triennale di Prevenzione della corruzione e trasparenza per il periodo 2024/26 approvato con deliberazione di Giunta n. 7 del 30.01.2024 attesa l'assenza di fatti corruttivi, modifiche organizzative rilevanti o ipotesi di disfunzioni amministrative significative intercorse come emerge dalla Relazione annuale sulla corruzione redatta dal Responsabile della Prevenzione Corruzione e Trasparenza nella persona del Segretario comunale

## ***SEZIONE 3: ORGANIZZAZIONE E CAPITALE UMANO***

### **3.1 Struttura Organizzativa**

#### **Organigramma**



## Modello di rappresentazioni profili di ruolo 2024/26

Modello di rappresentazioni profili di ruolo: <b>Unità Organizzativa – Profilo di ruolo</b>	Tecnica	EconomicoFinanziaria	Commercio	Amministrativo
N. Posizione organizzativa		- n. 1 dipendente Istruttore amministrativo in posizione C1 a tempo pieno indeterminato in convenzione con COMUNE DI CERES a 12 ore settimana titolare di posizione organizzativa	n. 1 dipendente Istruttore amministrativo in posizione C2 a tempo pieno indeterminato titolare di posizione organizzativa In convenzione con il COMUNE DI VIU' A 12 ORE SETTIMANA	---
N. Istruttori amministrativi/tecnici	n. 1 dipendente Istruttore tecnico C1 a tempo pieno indeterminato	---	---	n. 1 dipendente Istruttore amministrativo a tempo pieno determinato C1
Art. 1, c. 557, L.311/2004	n 2 Dipendenti di altri enti in fuori orario			---

### 3.2 Organizzazione del lavoro agile

Il Piano di Organizzazione del Lavoro Agile, è consentito laddove eventi climatici o imprevisti rendano oggettivamente impossibile il lavoro in presenza dotandosi di idonee apparecchiature tecnologiche

### 3.3 Piano triennale dei fabbisogni del personale

Rappresentazione della consistenza di personale

<b>Categoria</b>	<b>Nr.</b>	<b>Tempo indeterminato</b>	<b>Tempo determinato</b>	<b>Altre tipologie</b>
Area dei funzionari e dell'elevata qualificazione (ex categoria D)	1	0		1 Art. 1, c. 557, L.311/2004
Area Istruttori (ex categoria C)	4	1	1	2 dipendente di altra amministrazione in convenzione
Area degli operatori esperti (ex categoria B)				=
Area degli operatori (ex categoria A)				
TOTALE	5			

Distribuzione del personale all'interno delle Aree:

#### **AREA AMMINISTRATIVA**

*Servizio Segreteria,*

- N. 1 dipendente in area amministrativa Istruttore amministrativo C1 a tempo determinato full time

#### **AREA TECNICA**

Pianificazione e attuazione urbanistica, gestione attività edilizia privata, Lavori ed opere pubbliche, Manutenzione Patrimonio ed Immobili valorizzazione del patrimonio comunale ed ambientale,

- n. 1 dipendente Istruttore amministrativo in posizione C1
- n. 1 dipendente Istruttore amministrativo in posizione C1 in distacco dal COMUNE DI VIU' per n. 9 ore

Lavori P.M.O.

- n. 1 dipendente Responsabile Tecnico in distacco dal COMUNE DI TORINO per n. 6 ore

#### **AREA FINANZIARIA**

- n. 1 dipendente Istruttore amministrativo in posizione C1 a tempo pieno indeterminato in convenzione con COMUNE DI CERES a 12 ore settimana titolare di posizione organizzativa

#### **AREA COMMERCIO**

- n. 1 dipendente Istruttore amministrativo in posizione C2 a tempo pieno indeterminato titolare di posizione organizzativa in convenzione con COMUNE DI VIU' a 12 ore settimana titolare di posizione organizzativa.

## ***SEZIONE 4: MONITORAGGIO***

### ***a) Capacità assunzionale***

Deliberazione n. 13 del 18/02/2020, con la quale si è preso atto della cessione della capacità di spesa da parte del Comune di Viù all'Unione Montana Valli di Lanzo per l'assunzione di un'unità di personale pari ad € 40.000,00;

### ***b) Stima del trend delle cessazioni, sulla base ad esempio dei pensionamenti.***

Nessuna modifica

### ***c) Stima dell'evoluzione dei bisogni.***

Nessuna modifica

#### **a) Modifica della distribuzione del personale fra servizi/settori/aree.**

Nessuna modifica.

#### **b) Modifica del personale in termini di livello / inquadramento.**

Nessuna modifica.

Strategia di copertura del fabbisogno:

Nessuna modifica

### **Piano triennale Formazione del personale:**

Tutto il personale sarà coinvolto in processi formativi in materia di sicurezza del lavoro, PTPCT, ed in generale in relazione alle specificità dell'area di competenza.