



## **UNIONE DI COMUNI VERONA EST**

**TRA I COMUNI DI BELFIORE, CALDIERO, COLOGNOLA AI COLLI, ILLASI, MEZZANE DI SOTTO**

*PROVINCIA DI VERONA*

## **PIANO INTEGRATO DI ATTIVITA' ED ORGANIZZAZIONE 2022-2024**

## I SEZIONE - DATI GENERALI

L'Unione dei Comuni Verona Est nasce nel 2002 quando i Comuni di Caldiero, Colognola ai Colli, Illasi e Mezzane di Sotto decisero di delegare alcune funzioni creando, ex art. 32 del D. Lgs. n. 267/2000, questo nuovo ente locale.

L'atto costitutivo è stato sottoscritto in data 04.11.2002, con atto rep. 2418.

Successivamente viene approvato lo Statuto con delibera di Consiglio dell'Unione n. 3 del 18.12.2002 ed in seguito modificato in data 16.01.2014 con delibera del Consiglio dell'Unione n. 2.

In esecuzione della deliberazione di Consiglio Unione del 19.11.2012 n. 14, con decorrenza 01.01.2013, ha aderito all'Unione anche il Comune di Belfiore.

Allo stato attuale le funzioni fondamentali trasferite dai predetti Comuni all'Unione sono le seguenti:

- SERVIZI SOCIALI
- POLIZIA LOCALE
- PROTEZIONE CIVILE

oltre ad alcuni servizi elencati nel Piano Industriale dei Servizi approvato con Delibera di Consiglio Unione n. 4 del 18.12.2002, nello specifico:

- Servizio INFORMAGIOVANI;
- Nucleo di valutazione;
- Trasporto scolastico;
- Custodia cani randagi

Inoltre, con delibera di Giunta Unione n. 56 del 12.09.2013 è stato trasferito il servizio SUAP e il servizio di idoneità alloggiativa.

Nel 2013, con delibera di Giunta Unione n. 49 del 01.08.2013, a seguito dell'accordo di

programma siglato da tutti i Sindaci dell'Unione in data 06.07.2013 prot. 5343, è stata approvata la realizzazione di un Progetto Informatico integrato ed omogeneo fra tutti gli Enti, dove l'Unione funge da polo centrale del sistema informativo così per le annualità future nella gestione dei servizi informatici.

Da ultimo, con deliberazione di Giunta Unione n. 4 del 22.01.2015 è stata istituita la Centrale Unica di Committenza (CUC) e ne è stato approvato il suo Regolamento con successiva deliberazione di pari data n. 5.

Di seguito alcuni dati utili riepilogativi dell'Ente:

### POPOLAZIONE

<b>Popolazione legale all'ultimo censimento</b>		<b>26.288</b>
Popolazione residente a fine 2020 (art.156 D.Lvo 267/2000)	n.	27.663
di cui: maschi	n.	13.887
femmine	n.	13.776
nuclei familiari	n.	10.887
comunità/convivenze	n.	16
<b>Popolazione all'1/1/2020</b>	n.	<b>27.625</b>
<b>Nati nell'anno</b>	n.	<b>221</b>
<b>Deceduti nell'anno</b>	n.	<b>339</b>
saldo naturale	n.	-118
<b>Immigrati nell'anno</b>	n.	<b>1194</b>
<b>Emigrati nell'anno</b>	n.	<b>1071</b>
saldo migratorio	n.	123
di cui		
<b>In età 0/6 anni</b>	n.	<b>1.615</b>
<b>In età 7/14 anni</b>	n.	<b>2.487</b>
<b>In età 15/29 anni</b>	n.	<b>4.297</b>
<b>In età 30/65 anni</b>	n.	<b>13.930</b>
<b>In età senile (oltre 65 anni)</b>	n.	<b>5.334</b>

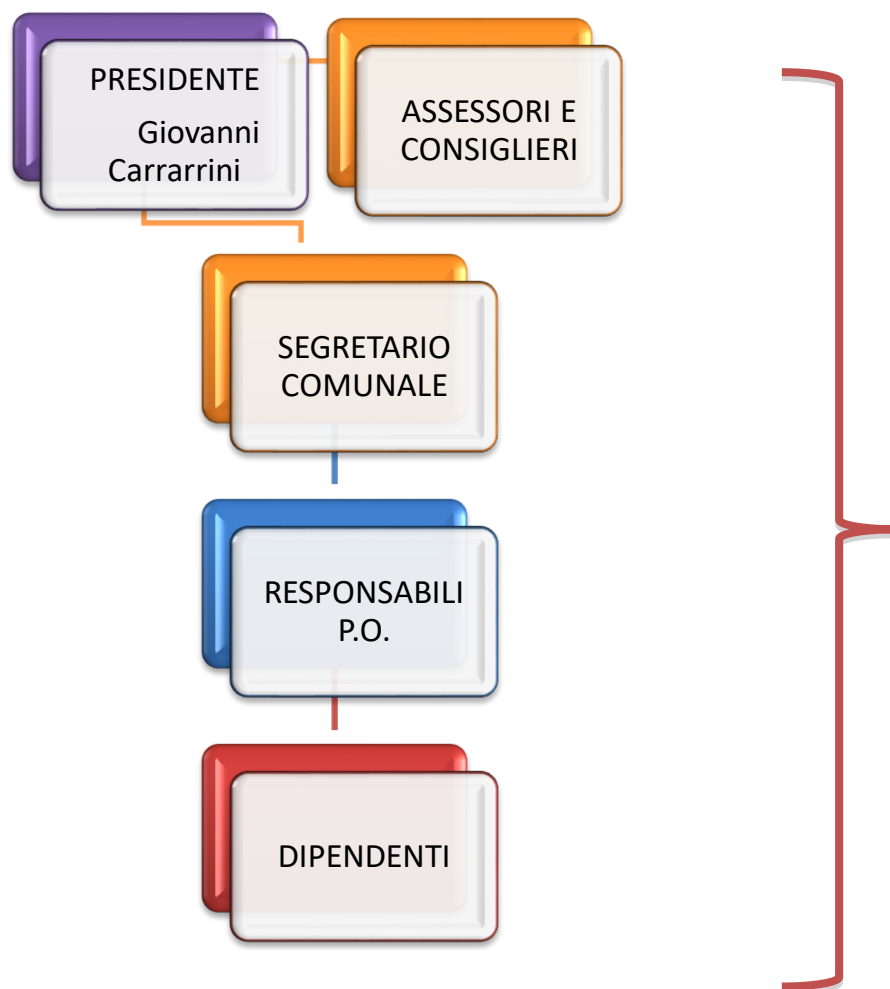
## TERRITORIO

Superficie in Km <sup>q</sup>			<b>102,00</b>
RISORSE IDRICHE			
	* Laghi		<b>0</b>
	* Fiumi e torrenti		<b>11</b>
STRADE			
	* Statali	Km.	<b>6,00</b>
	* Provinciali	Km.	<b>51,00</b>
	* Comunali	Km.	<b>194,00</b>
	* Vicinali	Km.	<b>86,00</b>
	* Autostrade	Km.	<b>3,00</b>

## II SEZIONE - ORGANIGRAMMA

Per quanto attiene alla costruzione del Piano è opportuno affermare che la redazione dello stesso deve essere sviluppata in linea generale attraverso una collaborazione attiva dei seguenti attori che caratterizzano l'ente, quali:

- vertici dell'amministrazione: Sindaco, Assessori e Consiglieri;
- Segretario Comunale;
- Responsabili p.o.;
- Personale dipendente (Stakeholder interni);
- Cittadini (Stakeholder esterni).



L'assetto organizzativo dell'Unione Comuni Verona Est, così come precedentemente rappresentato, risulta attualmente essere costituito e ripartito in sei aree alle quali vengono assegnate le diverse attività a servizio della cittadinanza.

Con delibera di Giunta Unione del 13.05.2019 n. 19, è stato approvato il funzionigramma dell'Ente, allegato **sub A)** al presente documento, successivamente aggiornato con delibera di Giunta Unione n. 54 del 24.21.2019, il quale individua le diverse materie afferenti alle 5 aree dell'Unione, ed i relativi adempimenti come di seguito brevemente riassunti:

#### **AREA AFFARI GENERALI (Sabrina Fontana)**

Segreteria organi istituzionali, gestione atti di rilascio patrocinio, atti amministrativi

Giunta/Consiglio e di settore, gestione regolamenti, tenuta repertorio contratti, diritti segreteria, gestione Privacy e Sicurezza dei dati con adeguamento al GDPR, assicurazioni, servizi legali, attività informatiche, servizio Informagiovani, servizio CUC.

#### **AREA POLIZIA LOCALE (dott. Fabio Perella)**

Servizi di Polizia Locale ed amministrativa, gestione del mondo animale, servizio di notificazione atti, gestione parco mezzi, collaborazione con associazioni di volontariato, gestione sorveglianza scolastica ai singoli plessi

#### **AREA SOCIALE (dott.ssa Stefania Signoretto)**

Servizi sociali e trasversali (assistenza domiciliare, consegna pasti a domicilio, sportello di segretariato sociale, servizio sociale professionale, istanze contributi diversi locali, regionali e nazionali, bandi ATER, servizio di trasporto sociale e servizio di trasporto scolastico, gestione progetti sociali, servizi per la famiglia.

#### **AREA ECONOMICO FINANZIARIO (Dott.ssa Chiara Isolan)**

Programmazione finanziaria, bilancio preventivo e consuntivo, tesoreria, fatturazione e gestione IVA, servizio economato, gestione giuridica ed economica personale, valorizzazione patrimonio disponibile.

#### **AREA SERVIZI TECNICI (Geom. Luigi Citron)**

Protocollo generale, servizio di Protezione Civile, commercio e servizio SUAP, idoneità alloggiativa, gestione sicurezza e lavori pubblici

### **III SEZIONE - VALORE PUBBLICO, PERFORMANCE E ANTICORRUZIONE**

#### **VALORE PUBBLICO:**

- il Documento Unico di Programmazione (D.U.P.) 2022-2024, il quale contiene anche le indicazioni per la razionalizzazione della spesa è stato adottato dall'Ente con delibera dell'Unione n. 3 del 25.05.2022.

#### **PERFORMANCE:**

- Il Piano della Performance 2022-2024 è stato adottato con deliberazione di Giunta dell'Unione n. 25 del 16.06.2022;
- Il Piano esecutivo di gestione 2022 è stato approvato con delibera di Giunta dell'Unione n. 25 del 16.06.2022.

#### **RISCHI CORRUTTIVI E TRASPARENZA:**

- Il Piano della prevenzione della corruzione 2022/2024, adottato in via definitiva con deliberazione di Giunta dell'Unione n. 23 del 21.04.2022.

### **IV SEZIONE - ORGANIZZAZIONE E CAPITALE UMANO**

#### **STRUTTURA ORGANIZZATIVA:**

- il modello organizzativo adottato dall'Amministrazione è stato definito con deliberazione n. 47 del 25.07.2022 di approvazione del Regolamento Uffici e Servizi.

#### **ORGANIZZAZIONE DEL LAVORO AGILE:**

- l'Amministrazione non ha definito una procedura per il lavoro agile.

#### **PIANO TRIENNALE DEI FABBISOGNI DI PERSONALE:**

- indica la consistenza di personale al 31 dicembre dell'anno precedente a quello di adozione del Piano (suddiviso per inquadramento professionale ed evidenzia le strategie di formazione del personale, le priorità strategiche in termini di riqualificazione o potenziamento delle competenze organizzate per livello organizzativo e per filiera professionale), adottato con deliberazione di Giunta dell'Unione n. 19 del 21.04.2022, precisando che la formazione obbligatoria del personale in materia di prevenzione della corruzione, codice di comportamento e sicurezza sul lavoro e informatica risulta inserita nel PTPCT e nelle programmazioni del Responsabile della sicurezza.  
Il Piano azioni positive con delibera di Giunta Unione n. 14 del 21.03.2022.

#### DOTAZIONE ORGANICA E PERSONALE IN SERVIZIO

SETTORE AFFARI GENERALI - CUC										
Ctg.	Profilo	Dotazione organica			Tot. In servizio		posti vacanti		personale in servizio e note	

D1		tempo pieno	tempo parziale	totale	tempo pieno	tempo parziale	tempo pieno	tempo parziale	tempo pieno	tempo parziale
	<b>ISTRUTTORE DIRETTIVO AMMINISTRATIVO</b>	1	1	2	1	0	0	0	Fontana	p/t max 64%
		1	1	2	1	0	0	0		

C1		tempo pieno	tempo parziale	totale	tempo pieno	tempo parziale	tempo pieno	tempo parziale	tempo pieno	tempo parziale
	<b>ISTRUTTORE AMMINISTRATIVO</b>	4	0	4	0	0	4	0		
		4	0	4	0	0	4	0		

5	1	6	1	0	4	0
---	---	---	---	---	---	---

SETTORE SUAP										
Ctg.	Profilo	Dotazione organica			Tot. In servizio		posti vacanti		personale in servizio e note	

D1		tempo pieno	tempo parziale	totale	tempo pieno	tempo parziale	tempo pieno	tempo parziale	tempo pieno	tempo parziale
	<b>ISTRUTTORE DIRETTIVO AMMINISTRATIVO / TECNICO</b>	1	0	1	1	0	0	0		
		1		1	1	0	0		Citron	

C1		tempo pieno	tempo parziale	totale	tempo pieno	tempo parziale	tempo pieno	tempo parziale	tempo pieno	tempo parziale
----	--	-------------	----------------	--------	-------------	----------------	-------------	----------------	-------------	----------------



ISTRUTTORE AMMINISTRATIVO / TECNICO	2	0	2	1	0	1	0	Neriotti	
	2		2	1	0	1	0		

B3		tempo pieno	tempo parziale	totale	tempo pieno	tempo parziale	tempo pieno	tempo parziale	tempo pieno	tempo parziale
	COLLABORATORE AMMINISTRATIVO	1	0	1	0	0	1	0		
		1		1	0	0	1	0		

4		4	2	0	2	0
---	--	---	---	---	---	---

SETTORE CONTABILITA' E FINANZA					
Ctg.	Profilo	Dotazione organica	Tot. In servizio	posti vacanti	personale in servizio e note

D1		tempo pieno	tempo parziale	totale	tempo pieno	tempo parziale	tempo pieno	tempo parziale	tempo pieno	tempo parziale
	ISTRUTTORE DIRETTIVO AMMINISTRATIVO / CONTABILE	1	1	2	0	1 (*)	1	0		(*) (dip. Altro ente in convenzione 12 ore) - p/t max 50%
		1	1	2	0	1 (*)	1	0		

C1		tempo pieno	tempo parziale	totale	tempo pieno	tempo parziale	tempo pieno	tempo parziale	tempo pieno	tempo parziale
	ISTRUTTORE AMMINISTRATIVO / CONTABILE	1	0	1	1	0	0	0	Turrini	
		1	0	1	1	0	0	0		

2	1	1	1	1 (*)	1	0
---	---	---	---	-------	---	---

SETTORE SERVIZI SOCIALI					
Ctg.	Profilo	Dotazione organica	Tot. In servizio	posti vacanti	personale in servizio e note

D1		tempo pieno	tempo parziale	totale	tempo pieno	tempo parziale	tempo pieno	tempo parziale	tempo pieno	tempo parziale
	ISTRUTTORE DIRETTIVO AMMINISTRATIVO	2	2	4	1	0	1	2	Signoretto	
		2	2	4	1	0	1	2		

C1		tempo pieno	tempo parziale	totale	tempo pieno	tempo parziale	tempo pieno	tempo parziale	tempo pieno	tempo parziale
----	--	-------------	----------------	--------	-------------	----------------	-------------	----------------	-------------	----------------

ISTRUTTORE AMMINISTRATIVO	2	0	2	2	0	0	0	Santi, Giordani	
	2	0	2	2	0	0	0		

B1		tempo pieno	tempo parziale	totale	tempo pieno	tempo parziale	tempo pieno	tempo parziale	tempo pieno	tempo parziale
	COLLABORATORE ESECUTORE	0	2	2	0	2	0	0		Valan, Ferrari
		0	2	2	0	2	0	0		

4	4	8	3	2	1	2
---	---	---	---	---	---	---

SETTORE POLIZIA LOCALE					
Ctg.	Profilo	Dotazione organica	Tot. In servizio	posti vacanti	personale in servizio e note

D1		tempo pieno	tempo parziale	totale	tempo pieno	tempo parziale	tempo pieno	tempo parziale	tempo pieno	tempo parziale
	ISTRUTTORE DIRETTIVO	3	0	3	2	1	0	0	Perella, Guella	Regnoto
		3	0	3	2	1	0	0		

C1		tempo pieno	tempo parziale	totale	tempo pieno	tempo parziale	tempo pieno	tempo parziale	tempo pieno	tempo parziale
	ISTRUTTORE AGENTE	10	0	10	6	0	4	0	Panato, Rossi, Zuffellato, Righetti, Moroni, Caldarola,	
		10	0	10	6	0	4	0		

13	0	13	8	1	4	0
----	---	----	---	---	---	---

totali generali							note
Dotazione organica			Tot. In servizio		posti vacanti		(*)1 dipendente di altro ente in convenzione tempo parziale
tempo pieno	tempo parziale	totale	tempo pieno	tempo parziale	tempo pieno	tempo parziale	
28	6	32	15	3 + 1(*)	12	2	

## SEZIONE V - MONITORAGGIO

La sezione indica gli strumenti e le modalità di monitoraggio che sono indicate in parte nel PTPCT, e che vengono effettuate in analogia con il Regolamento dei controlli interni, adottato con deliberazione n. 4 del 21.02.2013, ed – in ogni caso – verrà effettuato a scadenza semestrale da parte dei Responsabili di Area, coordinati con il Segretario comunale, con riferimento alle intere sez. del PIAO, rilevando il suo aspetto di semplificazione operativa e non normativa, anche con il coinvolgimento degli organi di valutazione interna (Nucleo di valutazione).