

COMUNE DI TORNIMPARTE (AQ)



**Piano integrato di attività e organizzazione
2023-2025**

SEZIONE 1 - SCHEDA ANAGRAFICA DELL'AMMINISTRAZIONE



COMUNE DI TORNIMPARTE PROVINCIA DE L'AQUILA

Indirizzo: Via il Corso, 178, 67049, Villagrande (AQ)

Codice fiscale: 00190240663

Sindaco: Giammario Fiori

Numero dipendenti al 31 dicembre anno precedente: 14

Numero abitanti al 31 dicembre anno precedente: 2.857

Telefono: 0862-72372

Sito internet: www.comune.tornimparte.aq.it

E-mail: protocollo@comune.tornimparte.aq.it

PEC: segreteria@pec.comune.tornimparte.aq.it

SEZIONE 2 – RISCHI CORRUTTIVI E TRASPARENZA

1. Obiettivi strategici

Gli obiettivi strategici che l'amministrazione comunale ha sviluppato su di un arco temporale di medio-lungo termine (coincidente con l'intera durata del mandato elettivo) sono dettagliatamente riportati nell'apposita sezione del documento unico di programmazione approvato, per il triennio 2023-2025, con deliberazione del Consiglio comunale del 27 dicembre 2022, n. 50.

In questa sede può farsi osservare che l'istituzione del PNRR, unitamente alle risorse di cui al fondo complementare del PNC, rappresentano un'opportunità per il comune di Tornimparte di riqualificare e riprogettare il tessuto urbano intervenendo in maniera strutturale con investimenti volti alla coesione sociale, economica e territoriale.

Si aggiunga, inoltre, che notevole è la svolta impressa dai medesimi strumenti finanziari sopra citati in materia di digitalizzazione, al fine di fornire servizi quanto più efficaci ai cittadini ed orientati maggiormente al principio *digital first*. L'amministrazione comunale si adopererà utilizzando i fondi assegnati al comune di Tornimparte per favorire il ricorso all'automazione dei procedimenti amministrativi con interfacce web semplici e facili da utilizzare per i servizi di più frequente utilizzo.

Tenuto conto che la trasparenza dell'azione amministrativa è la misura principale per contrastare ed arginare i fenomeni corruttivi *lato sensu* intesi, si ritiene necessario in questa sede elaborare obiettivi strategici specifici in materia di anticorruzione e trasparenza, unitamente a quelli già presenti negli strumenti di programmazione obbligatoria che l'ente è tenuto ad adottare annualmente. Tali obiettivi, in particolare, tengono conto dell'attuale contesto storico e giuridico, caratterizzato dalla dinamicità degli eventi e dalla sentita necessità di una risposta tanto più immediata da parte dell'amministrazione.

Rafforzamento dell'analisi dei rischi e delle misure di prevenzione con riguardo alla gestione dei fondi europei e del PNRR, degli appalti pubblici in generale, e alla selezione del personale
Revisione e miglioramento della regolamentazione interna (a partire dal codice di comportamento e dalla gestione dei conflitti di interessi)
Incremento dei livelli di trasparenza e accessibilità delle informazioni da parte degli <i>stakeholder</i> , sia interni che esterni
Miglioramento continuo dell'informatizzazione dei flussi per alimentare la pubblicazione dei dati nella sezione "Amministrazione trasparente"
Incremento della formazione in materia di prevenzione della corruzione e trasparenza e sulle regole di comportamento per il personale della struttura dell'ente anche ai fini della promozione del valore pubblico
Miglioramento del ciclo della performance in una logica integrata (performance, trasparenza, anticorruzione)
Consolidamento di un sistema di indicatori per monitorare l'attuazione della sezione anticorruzione e trasparenza del PIAO integrato nel sistema di misurazione e valutazione della performance
Integrazione tra sistema di monitoraggio della sezione anticorruzione e trasparenza del PIAO e il monitoraggio degli altri sistemi di controllo interni

2. Analisi di contesto esterno ed interno

2.1 Analisi del contesto esterno

Il comune di Tornimparte, ubicato nell'entroterra dell'appennino abruzzese nel settore sud occidentale della Conca Aquiliana e la cui sede municipale si trova nella frazione Villagrande, è costituito da n. 23 frazioni, e precisamente: Barano – Capo La Villa – Case Tirante – Castiglione – Colle Farelli – Colle Farnio – Colle

SEZIONE 2 – RISCHI CORRUTTIVI E TRASPARENZA

Fiascone – Colle Marino – Colle Massimo – Colle Perdonesco – Colle Santa Maria – Colle San Vito – Forcelle – Molino Salomone – Palombaia – Piagge – Pianelle – Pié La Costa – Piedi La Villa – Rocca Santo Stefano – San Nicola – Viario – Villagrande.

Trattasi di un piccolo comune montano facente parte della provincia de L’Aquila con un’estensione territoriale pari a 65,96 Km² ed un’altitudine di 880 metri sul livello del mare, con una densità di 45,62 abitanti per Km². Si caratterizza per la sua collocazione in un contesto a forte vocazione sismica. Infatti, con OPCM n. 3274/2003, aggiornata con delibera di Giunta regionale n. 438 del 29 marzo 2003, la zona sismica di classificazione è stata equiparata a 1, con possibilità di terremoti molto forti.

A tal proposito, va evidenziato che in data 6 aprile 2009 il territorio comunale è stato colpito da un violento sisma che si è verificato in Abruzzo e, in particolar modo, nella provincia de L’Aquila, facendolo rientrare nel c.d. “cratere sismico”. A seguito del suddetto evento, il comune è stato coinvolto, e lo è tuttora, in interventi di ricostruzione pubblica e privata, con applicazione di normative speciali vigenti in materia.

La popolazione residente è composta, al 31 dicembre 2022, da n. 2.857 abitanti, così suddivisi:

- a) Maschi n. 1.442;
- b) Femmine n. 1.415;
- c) Popolazione da 0 a 14 anni n. 325;
- d) Popolazione da 15 a 64 anni n. 1.723;
- e) Popolazione oltre i 65 anni n. 809;
- f) Nuclei familiari n. 1.304.

Le scuole situate nel territorio comunale sono le seguenti: a) scuola dell’infanzia, nella frazione Villagrande; b) scuola dell’infanzia, nella frazione San Nicola; c) scuola primaria, nella frazione Palombaia; d) scuola secondaria di 1° nella frazione Palombaia.

I comuni confinanti con il territorio comunale sono: Borgorose (RI), Fiamignano (RI), L’Aquila, Lucoli (AQ), Pescorocchiano (RI), Scoppito (AQ).

Il territorio comunale non è mai stato interessato da fenomeni corruttivi e non si è a conoscenza di indagini o procedimenti penali in tal senso. Ciò si deve, principalmente, all’elevato senso civico della cittadinanza e all’uso accorto delle risorse pubbliche.

Non si ha evidenza, inoltre, della presenza sul territorio di criminalità organizzata o mafiosa.

I dati relativi alle sanzioni del codice della strada o sull’abusivismo edilizio o commerciale, nonché i dati sui recuperi dell’evasione tributaria, di per sé non significativi di numero, non restituiscono l’immagine di un territorio “devastato” da questi fenomeni.

2.2 Analisi del contesto interno

Il comune di Tornimparte svolge funzioni istituzionali allo stesso attribuite dalle vigenti disposizioni di legge e di regolamento. L’espletamento delle medesime sono assicurate dalla struttura organizzativa dell’ente disciplinata dal vigente regolamento comunale di organizzazione degli uffici e dei servizi, approvato con deliberazione di Giunta comunale del 12 febbraio 2014, n. 5, e ss.mm.ii..

Attualmente, l’organizzazione del comune di Tornimparte è suddivisa in aree e servizi come di seguito individuati:

- i. area amministrativa: servizi demografici – amministrativi – affari generali e istituzionali – gestione del personale;
- ii. area vigilanza;
- iii. area tecnica: servizi lavori pubblici – gestione e manutenzione del patrimonio – urbanistica e sisma;
- iv. area economico-finanziaria: servizi finanziario-contabile – tributi – trattamento economico, pensionistico e previdenziale del personale;

SEZIONE 2 – RISCHI CORRUTTIVI E TRASPARENZA

Nell'organico dell'ente sono presenti n. 9 dipendenti a tempo indeterminato che prestano servizio nell'amministrazione, al cui numero va aggiunta l'utilizzazione a tempo parziale di una dipendente del comune di Lucoli, giusta convenzione con il medesimo comune avente scadenza al 31 dicembre 2023.

Inoltre, sono presenti:

- n. 2 collaboratori coordinati e continuativi al 50% cadauno che espletano funzioni inerenti al sisma 2009 e la cui retribuzione fa capo all'Ufficio Speciale per la Ricostruzione dei Comuni del Cratere;
- n. 1 dipendente a tempo determinato, part-time per 24 ore settimanali, ex art. 90 TUEL con funzioni di staff del Sindaco;
- n. 1 dipendente a tempo determinato, part-time per 18 ore settimanali, ex art. 110, 2 comma, TUEL con funzioni di responsabile del servizio sisma e urbanistica dell'area tecnica del comune di Tornimparte.

La sede di segreteria comunale è ricoperta, dal 15 dicembre 2022, dal dott. Francesco Savarese.

Il personale dell'amministrazione comunale non risulta essere oggetto di indagini da parte dell'autorità giudiziaria per fatti di corruzione, intesa in senso ampio secondo l'accezione restituita dalla legge n. 190/2012.

3. Mappatura dei processi

La mappatura dei processi è un modo razionale di individuare e rappresentare tutte le principali attività dell'ente.

La mappatura ha carattere strumentale ai fini dell'identificazione, della valutazione e del trattamento dei rischi corruttivi.

L'ANAC, con la determinazione n. 12 del 2015, ha previsto che il Piano triennale di prevenzione della corruzione dia atto dell'effettivo svolgimento della mappatura dei processi.

Il PNA 2022, adottato da ANAC il 16 novembre 2022, espone che la valutazione e la mappatura dei rischi sono tra i principali adempimenti imposti agli uffici pubblici anche dalla normativa antiriciclaggio (cfr. pag. 33). L'art. 10, comma 3, del d.lgs. n. 231/2007 richiede, infatti, alle pubbliche amministrazioni di mappare i processi interni in modo da individuare e presidiare le aree di attività maggiormente esposte al rischio di riciclaggio e di finanziamento del terrorismo, valutando le caratteristiche soggettive, i comportamenti e le attività dei soggetti interessati ai procedimenti amministrativi.

Le misure di prevenzione del riciclaggio e della corruzione e, quindi, quelle che presidiano la trasparenza amministrativa costituiscono solidi elementi per la protezione del "valore pubblico".

È certo, infatti, che, nell'attuale momento storico, l'apparato antiriciclaggio e quello anticorruzione possono dare un contributo fondamentale alla prevenzione dei rischi di infiltrazione criminale nell'impiego dei fondi rivenienti dal PNRR, consentendo la tempestiva individuazione di eventuali sospetti di sviamento delle risorse rispetto all'obiettivo per cui sono state stanziare ed evitando che le stesse finiscano per alimentare l'economia illegale.

A tal proposito, per le amministrazioni con meno di cinquanta dipendenti, l'ANAC ha ritenuto di indicare, quali processi prioritari da mappare e presidiare con specifiche misure: a) i processi rilevanti per l'attuazione degli obiettivi del PNRR (ove le amministrazioni provvedano alla realizzazione operativa degli interventi previsti dal PNRR) e dei fondi strutturali; b) i processi direttamente collegati a obiettivi di performance; c) i processi che coinvolgono la spendita di risorse pubbliche a cui vanno, ad esempio, ricondotti i processi relativi ai contratti pubblici e alle erogazioni di sovvenzioni, contributi, sussidi, ausili finanziari, nonché l'attribuzione di vantaggi economici di qualunque genere a persone ed enti pubblici e privati (cfr. pag. 60 del PNA 2022).

In linea generale, resta ferma la considerazione per cui è fondamentale mappare sicuramente i processi che coinvolgono la spendita di risorse pubbliche per il raggiungimento degli obiettivi del PNRR e dei fondi strutturali, *"ma non per questo tralasciarne altri, specie di rilievo. Deve infatti rimanere l'attenzione per la*

SEZIONE 2 – RISCHI CORRUTTIVI E TRASPARENZA

realità ordinaria e specifica di ogni ente avendo presente che sarà necessario (...) presidiare anche i processi di particolare rilievo” (cfr. pag. 34 PNA 2022). Ci si riferisce ai processi che si caratterizzano: a) per l'ampio livello di discrezionalità di cui gode l'amministrazione (ad esempio, le procedure concorsuali e selettive per l'assunzione di personale e quelle per le progressioni di carriere); b) per il notevole impatto socio-economico rivestito; c) per essere risultati ad elevato rischio in relazione a fatti corruttivi pregressi o al monitoraggio svolto dall'amministrazione sui precedenti Piani triennali di prevenzione della corruzione e della trasparenza.

In via ulteriore, ANAC suggerisce di mappare i processi afferenti ad aree di rischio specifiche in relazione alla tipologia di amministrazione comunale indicando, in via esemplificativa, le procedure preordinate allo smaltimento dei rifiuti e alla pianificazione urbanistica.

Sebbene la finalità della mappatura varia da sezione a sezione del PIAO in base alla specificità dei contenuti delle stesse, si ritiene opportuno che essa sia unica. ANAC ha, infatti, avvertito sul rischio di duplicare gli strumenti di pianificazione. Come suggerito dal richiamato PNA 2022, *“i processi mappati ai fini della prevenzione della corruzione e della performance possono costituire anche l'unità di analisi per il controllo di gestione (...). In questo senso, le attività svolte dall'amministrazione per la predisposizione, l'implementazione e l'attuazione delle misure di prevenzione della corruzione vengono introdotte in forma di obiettivi di performance. Rispetto a questi ultimi, possono essere definiti indicatori specifici come il grado di attuazione delle misure di prevenzione della corruzione programmate, i rilievi circa la qualità dell'attuazione delle stesse misure e l'assolvimento degli obblighi di pubblicazione”* (cfr. pag. 32).

Ciò premesso, si riporta in allegato la mappatura dei principali processi operativi dell'ente, tenuto conto delle indicazioni di stesura della presente sezione che sono contenute nel PNA 2022. ANAC raccomanda, infatti, di procedere *“gradualmente alla descrizione dei processi da mappare, partendo in via prioritaria almeno dagli elementi di base (...) per poi aggiungere, in sede di aggiornamento dello strumento programmatico (...) ulteriori elementi di descrizione”* (cfr. pag. 60).

A tal fine, si è ritenuto di partire da una breve descrizione del processo e dall'indicazione delle attività che scandiscono e compongono il processo. Rimane fermo il compimento delle attività di identificazione dei rischi di corruzione che si generano attraverso le attività svolte dall'amministrazione, conseguenti alla mappatura dei processi e propedeutici, altresì, alla programmazione delle necessarie misure organizzative di prevenzione della corruzione.

I rischi sono stati identificati attraverso la consultazione dei responsabili delle unità organizzative e, a seguire, la valutazione dei più recenti procedimenti giudiziari e disciplinari che hanno interessato l'amministrazione (cfr. non ne risultano presso questo ente). La metodologia applicata per l'identificazione dei rischi di corruzione ha tenuto conto delle specificità dell'ente e di ciascun processo, nonché del livello organizzativo in cui il processo si colloca. Nel caso di specie, il comune di Tornimparte è un comune di piccole dimensioni che presenta una struttura organizzativa elementare.

L'analisi del rischio corruttivo per i processi sottoelencati, riportata nelle corrispondenti righe dell'allegato documento avente per oggetto la mappatura dei processi, restituisce il livello di esposizione al rischio corruttivo dei medesimi. A tal proposito, è stata seguita la metodologia di misurazione indicata da ANAC con il PNA 2019, all'interno del quale è riportato che *“(c)on riferimento alla misurazione e valutazione del livello di esposizione al rischio, si ritiene opportuno privilegiare un'analisi di tipo qualitativo, accompagnata da adeguate documentazioni e motivazioni rispetto ad un'impostazione quantitativa che prevede l'attribuzione di punteggi (scoring)”* (pag. 35, all. 1).

L'analisi qualitativa è tesa, in particolare, a misurare, con un giudizio sintetico:

- il livello di interesse esterno al processo medesimo e, quindi a rilevare se le attività sono rivolte direttamente o interamente ad utenti esterni;
- il grado di discrezionalità del decisore;
- la manifestazione di eventi corruttivi in passato;

SEZIONE 2 – RISCHI CORRUTTIVI E TRASPARENZA

- il grado di attuazione delle misure di trattamento, intendendo per tale, all’esito di un’analisi prognostica, l’adeguatezza degli strumenti di controllo che saranno predisposti alla neutralizzazione del rischio corruttivo.

Le misure di trattamento del rischio corruttivo (cfr. indicate nel paragrafo che segue) in relazione alle attività dei processi considerate nel documento allegato saranno di volta in volta individuate, tenuto conto del più elevato livello di efficacia che si presume di ottenere nonché delle esigenze organizzative dell’amministrazione.

4. Misure organizzative

Una volta mappati i processi e identificati i rischi di corruzione che si generano attraverso le attività svolte dall’amministrazione vanno programmate le misure organizzative di prevenzione della corruzione, unitamente agli indicatori e ai valori attesi, necessari per verificare la corretta attuazione delle stesse.

A seguire, si riporta in formato tabellare, l’elenco delle misure che saranno poste in essere, unitamente ai relativi indicatori ed obiettivi che saranno oggetto di monitoraggio nel corso dell’esercizio di vigenza della presente sezione.

Tipologia di misura	Indicatore	Valore atteso
Misure di controllo	Numero di controlli effettuati su numero di pratiche/provvedimenti	Controllare a campione (almeno il 30%) le pratiche assegnate all’ufficio X in area di rischio
Misure di trasparenza	Presenza o meno di un determinato atto/dato/informazione oggetto di pubblicazione	Pubblicare il 50% di dati rispetto ai quali è stato consentito l’accesso civico generalizzato nell’anno X
Misure di regolamentazione	Verifica sull’adozione di un determinato regolamento/procedura	
Misure di formazione	Numero di partecipanti ad un determinato corso su numero soggetti interessati; risultanze sulle verifiche di apprendimento	Formare il 60% di tutti i funzionari sulla gestione del rischio corruttivo nell’anno X
Misure di rotazione	Numero di incarichi/pratiche ruotati sul totale	Ruotare il 30% delle pratiche, laddove possibile
Misure di segnalazione e protezione	Numero di misure adottate per agevolare, sensibilizzare, garantire i segnalanti; numero di segnalazioni di whistleblowers esaminate rispetto a quelle ricevute nell’anno X	Segnalare l’uso della piattaforma open source per segnalazioni di whistleblowing
Misure di gestione del conflitto di interessi	Specifiche previsioni su casi particolari di conflitto di interessi	Adottare atti di indirizzo per prevenire e gestire eventuali situazioni di conflitto di interessi nell’area dei contratti pubblici

SEZIONE 2 – RISCHI CORRUTTIVI E TRASPARENZA

5. Programmazione della trasparenza

In linea con le indicazioni formulate da ANAC nella delibera n. 1310/2016 (par. 2), le amministrazioni che adottano il PIAO sono tenute a prevedere nella sezione anticorruzione una sottosezione dedicata alla programmazione della trasparenza. Essa è impostata come atto fondamentale, con il quale sono organizzati i flussi informativi necessari a garantire l'individuazione/elaborazione, la trasmissione e la pubblicazione dei dati nonché il sistema di monitoraggio sull'attuazione degli stessi.

Con il PNA 2022, la medesima Autorità ritiene che *“(a)l fine di garantire il tempestivo e regolare flusso delle informazioni da pubblicare, caratteristica essenziale della sottosezione PIAO è l’indicazione dei nominativi dei soggetti responsabili di ognuna delle citate attività (elaborazione, trasmissione, pubblicazione dei dati e monitoraggio sull’attuazione degli obblighi)”*, aggiungendo che *“è in ogni caso consentita la possibilità di indicare, in luogo del nominativo, il responsabile in termini di posizione ricoperta nell’organizzazione, purché il nominativo associato alla posizione sia chiaramente individuabile all’interno dell’organigramma dell’ente”* (cfr. pagg. 37 e 38 del PNA 2022).

L'allegato A del decreto legislativo 33/2013 disciplina la struttura delle informazioni da pubblicarsi sui siti istituzionali delle pubbliche amministrazioni. Il legislatore ha organizzato in sottosezioni di primo e di secondo livello le informazioni, i documenti ed i dati da pubblicare obbligatoriamente nella sezione *«Amministrazione trasparente»* del sito web.

Le tabelle riportate nei documenti di accompagnamento alla presente sezione sono state elaborate sulla base delle indicazioni contenute nel richiamato allegato del decreto 33/2013 e delle “linee guida” fornite dall’Autorità in particolare con la deliberazione n. 50/2013.

ALLEGATO 1) MAPPATURA DEI PROCESSI

Processi operativi	Fasi/Attività del processo	Rischio	Livello di interesse esterno	Grado di discrezionalità del decisore	Manifestazione di eventi corruttivi in passato	Grado di attuazione delle misure di trattamento del rischio	Giudizio sintetico
Servizi demografici, stato civile, servizi elettorali, leva	Pratiche anagrafiche	Mancanza di monitoraggio delle informazioni, mancato rispetto doloso dei termini di legge, induzione alla diffusione di informazioni riservate, scarsa trasparenza.	Alto	Basso	Basso	Basso	Basso - Il rischio è basso il procedimento è dettagliatamente disciplinato
	Documenti di identità	Mancanza di monitoraggio delle informazioni, mancato rispetto doloso dei termini di legge, induzione alla diffusione di informazioni riservate, scarsa trasparenza.	Alto	Basso	Basso	Basso	Basso - Il rischio è basso il procedimento è dettagliatamente disciplinato
	Certificazioni anagrafiche	Mancanza di monitoraggio delle informazioni, mancato rispetto doloso dei termini di legge, induzione alla diffusione di informazioni riservate, scarsa trasparenza.	Alto	Basso	Basso	Basso	Basso - Il rischio è basso il procedimento è dettagliatamente disciplinato
	Atti di nascita, morte, cittadinanza e matrimonio	Mancanza di monitoraggio delle informazioni, mancato rispetto doloso dei termini di legge, induzione alla diffusione di informazioni riservate, scarsa trasparenza.	Alto	Basso	Basso	Basso	Basso - Il rischio è basso il procedimento è dettagliatamente disciplinato
	Leva	Mancanza di monitoraggio delle informazioni, mancato rispetto doloso dei termini di legge, induzione alla diffusione di informazioni riservate, scarsa trasparenza.	Alto	Basso	Basso	Basso	Basso - Il rischio è basso il procedimento è dettagliatamente disciplinato
	Archivio elettori	Mancanza di monitoraggio delle informazioni, mancato rispetto doloso dei termini di legge, induzione alla diffusione di informazioni riservate, scarsa trasparenza.	Alto	Basso	Basso	Basso	Basso - Il rischio è basso il procedimento è dettagliatamente disciplinato
	Consultazioni elettorali	Mancanza di monitoraggio delle informazioni, mancato rispetto doloso dei termini di legge, induzione alla diffusione di informazioni riservate, scarsa trasparenza.	Alto	Basso	Basso	Basso	Basso - Il rischio è basso il procedimento è dettagliatamente disciplinato
Servizi assistenziali e socio-sanitari per anziani	Scarsa trasparenza, mancato rispetto doloso dei termini di legge, omissioni o irregolarità nelle attività di verifica al fine di ottenere o procurare a sé o ad altri indebiti vantaggi, ritardo nell'approvazione.	Alto	Medio basso	Basso	Medio basso	Medio - Il rischio è medio per il pericolo di una dolosa distorsione nella valutazione dei requisiti	

ALLEGATO 1) MAPPATURA DEI PROCESSI

Processi operativi	Fasi/Attività del processo	Rischio	Livello di interesse esterno	Grado di discrezionalità del decisore	Manifestazione di eventi corruttivi in passato	Grado di attuazione delle misure di trattamento del rischio	Giudizio sintetico
Servizi sociali	Servizi per minori e famiglie	Scarsa trasparenza, mancato rispetto doloso dei termini di legge, omissioni o irregolarità nelle attività di verifica al fine di ottenere o procurare a sé o ad altri indebiti vantaggi, ritardo nell'approvazione.	Alto	Medio basso	Basso	Medio basso	Medio - Il rischio è medio per il pericolo di una dolosa distorsione nella valutazione dei requisiti
	Servizi per disabili	Scarsa trasparenza, mancato rispetto doloso dei termini di legge, omissioni o irregolarità nelle attività di verifica al fine di ottenere o procurare a sé o ad altri indebiti vantaggi, ritardo nell'approvazione.	Alto	Medio basso	Basso	Medio basso	Medio - Il rischio è medio per il pericolo di una dolosa distorsione nella valutazione dei requisiti
	Servizi per adulti in difficoltà	Scarsa trasparenza, mancato rispetto doloso dei termini di legge, omissioni o irregolarità nelle attività di verifica al fine di ottenere o procurare a sé o ad altri indebiti vantaggi, ritardo nell'approvazione.	Alto	Medio basso	Basso	Medio basso	Medio - Il rischio è medio per il pericolo di una dolosa distorsione nella valutazione dei requisiti
	Integrazione di cittadini stranieri	Scarsa trasparenza, mancato rispetto doloso dei termini di legge, omissioni o irregolarità nelle attività di verifica al fine di ottenere o procurare a sé o ad altri indebiti vantaggi, ritardo nell'approvazione.	Alto	Medio basso	Basso	Medio basso	Medio - Il rischio è medio per il pericolo di una dolosa distorsione nella valutazione dei requisiti
	Alloggi popolari	Scarsa trasparenza, mancato rispetto doloso dei termini di legge, omissioni o irregolarità nelle attività di verifica al fine di ottenere o procurare a sé o ad altri indebiti vantaggi, ritardo nell'approvazione.	Alto	Medio basso	Basso	Medio basso	Medio - Il rischio è medio per il pericolo di una dolosa distorsione nella valutazione dei requisiti
	Asili nido	Scarsa trasparenza, mancato rispetto doloso dei termini di legge, omissioni o irregolarità nelle attività di verifica al fine di ottenere o procurare a sé o ad altri indebiti vantaggi, ritardo nell'approvazione.	Alto	Medio basso	Basso	Medio basso	Medio - Il rischio è medio per il pericolo di una dolosa distorsione nella valutazione dei requisiti
	Diritto allo studio	Scarsa trasparenza, mancato rispetto doloso dei termini di legge, omissioni o irregolarità nelle attività di verifica al fine di ottenere o procurare a sé o ad altri indebiti vantaggi, ritardo nell'approvazione.	Alto	Medio basso	Basso	Medio basso	Medio - Il rischio è medio per il pericolo di una dolosa distorsione nella valutazione dei requisiti

ALLEGATO 1) MAPPATURA DEI PROCESSI

Processi operativi	Fasi/Attività del processo	Rischio	Livello di interesse esterno	Grado di discrezionalità del decisore	Manifestazione di eventi corruttivi in passato	Grado di attuazione delle misure di trattamento del rischio	Giudizio sintetico
Servizi educativi	Sostegno scolastico	Scarsa trasparenza, mancato rispetto doloso dei termini di legge, omissioni o irregolarità nelle attività di verifica al fine di ottenere o procurare a sé o ad altri indebiti vantaggi, ritardo nell'approvazione.	Alto	Medio basso	Basso	Medio basso	Medio - Il rischio è medio per il pericolo di una dolosa distorsione nella valutazione dei requisiti
	Trasporto scolastico	Scarsa trasparenza, mancato rispetto doloso dei termini di legge, omissioni o irregolarità nelle attività di verifica al fine di ottenere o procurare a sé o ad altri indebiti vantaggi, ritardo nell'approvazione.	Alto	Medio basso	Basso	Medio basso	Medio - Il rischio è medio per il pericolo di una dolosa distorsione nella valutazione dei requisiti
	Mense scolastiche	Scarsa trasparenza, mancato rispetto doloso dei termini di legge, omissioni o irregolarità nelle attività di verifica al fine di ottenere o procurare a sé o ad altri indebiti vantaggi, ritardo nell'approvazione.	Alto	Medio basso	Basso	Medio basso	Medio - Il rischio è medio per il pericolo di una dolosa distorsione nella valutazione dei requisiti
Servizi cimiteriali	Gestione sepolture e loculi	Erronea interpretazione delle disposizioni in materia con potenziale rischio di violazione della disciplina sulle procedure, mancate o inadeguate verifiche, alterazioni o omissioni di attività di controllo, Eccessiva protrazione delle tempistiche previste per il perfezionamento degli atti, anche derivanti da aspetti di carattere burocratico, in assenza di impedimenti non imputabili alla medesima stazione appaltante	Alto	Medio basso	Basso	Medio basso	Medio - Il rischio è medio per il pericolo di una dolosa distorsione nella valutazione dei requisiti
	Affidamento in concessione loculi e aree	Erronea interpretazione delle disposizioni in materia con potenziale rischio di violazione della disciplina sulle procedure, mancate o inadeguate verifiche, alterazioni o omissioni di attività di controllo, Eccessiva protrazione delle tempistiche previste per il perfezionamento degli atti, anche derivanti da aspetti di carattere burocratico, in assenza di impedimenti non imputabili alla medesima stazione appaltante	Alto	Medio basso	Basso	Medio basso	Medio - Il rischio è medio per il pericolo di una dolosa distorsione nella valutazione dei requisiti

ALLEGATO 1) MAPPATURA DEI PROCESSI

Processi operativi	Fasi/Attività del processo	Rischio	Livello di interesse esterno	Grado di discrezionalità del decisore	Manifestazione di eventi corruttivi in passato	Grado di attuazione delle misure di trattamento del rischio	Giudizio sintetico
	Concessioni demaniali per cappelle di famiglia	Erronea interpretazione delle disposizioni in materia con potenziale rischio di violazione della disciplina sulle procedure, mancate o inadeguate verifiche, alterazioni o omissioni di attività di controllo, Eccessiva protrazione delle tempistiche previste per il perfezionamento degli atti, anche derivanti da aspetti di carattere burocratico, in assenza di impedimenti non imputabili alla medesima stazione appaltante	Alto	Medio basso	Basso	Medio basso	Medio - Il rischio è medio per il pericolo di una dolosa distorsione nella valutazione dei requisiti
Servizi culturali e sportivi	Organizzazione eventi	Erronea interpretazione delle disposizioni in materia con potenziale rischio di violazione della disciplina sulle procedure, mancate o inadeguate verifiche, alterazioni o omissioni di attività di controllo, Eccessiva protrazione delle tempistiche previste per il perfezionamento degli atti, anche derivanti da aspetti di carattere burocratico, in assenza di impedimenti non imputabili alla medesima stazione appaltante	Alto	Alto	Basso	Alto	Alto - Il rischio è medio/alto per eventuale presenza di interessi personali e pressioni
	Patrocini	Erronea interpretazione delle disposizioni in materia con potenziale rischio di violazione della disciplina sulle procedure, mancate o inadeguate verifiche, alterazioni o omissioni di attività di controllo, Eccessiva protrazione delle tempistiche previste per il perfezionamento degli atti, anche derivanti da aspetti di carattere burocratico, in assenza di impedimenti non imputabili alla medesima stazione appaltante	Alto	Alto	Basso	Alto	Alto - Il rischio è medio/alto per eventuale presenza di interessi personali e pressioni

ALLEGATO 1) MAPPATURA DEI PROCESSI

Processi operativi	Fasi/Attività del processo	Rischio	Livello di interesse esterno	Grado di discrezionalità del decisore	Manifestazione di eventi corruttivi in passato	Grado di attuazione delle misure di trattamento del rischio	Giudizio sintetico
Territorio e ambiente	Raccolta recupero e smaltimento rifiuti	Ritardata o mancata realizzazione politiche di sviluppo e/o incentivazione della raccolta differenziata, mancate e inadeguate verifiche, Falsificazione dei dati per nascondere eventuali prescrizioni di legge, omissione controlli, utilizzo degli impianti volto a favorire e/o a pregiudicare determinati soggetti.	Alto	Medio basso	Basso	Medio basso	Medio - Il rischio è medio per il pericolo di una dolosa distorsione nella valutazione dei requisiti
	Isole ecologiche	Ritardata o mancata realizzazione politiche di sviluppo e/o incentivazione della raccolta differenziata, mancate e inadeguate verifiche, Falsificazione dei dati per nascondere eventuali prescrizioni di legge, omissione controlli, utilizzo degli impianti volto a favorire e/o a pregiudicare determinati soggetti.	Alto	Medio	Basso	Medio	Medio - Il rischio è medio per il pericolo di una dolosa distorsione nella valutazione dei requisiti
	Manutenzione delle aree verdi	Ritardata o mancata realizzazione politiche di sviluppo e/o incentivazione della raccolta differenziata, mancate e inadeguate verifiche, Falsificazione dei dati per nascondere eventuali prescrizioni di legge, omissione controlli, utilizzo degli impianti volto a favorire e/o a pregiudicare determinati soggetti.	Alto	Medio basso	Basso	Medio basso	Medio - Il rischio è medio per il pericolo di una dolosa distorsione nella valutazione dei requisiti
	Pulizia strade e aree pubbliche	Ritardata o mancata realizzazione politiche di sviluppo e/o incentivazione della raccolta differenziata, mancate e inadeguate verifiche, Falsificazione dei dati per nascondere eventuali prescrizioni di legge, omissione controlli, utilizzo degli impianti volto a favorire e/o a pregiudicare determinati soggetti.	Alto	Medio basso	Basso	Medio basso	Medio - Il rischio è medio per il pericolo di una dolosa distorsione nella valutazione dei requisiti

ALLEGATO 1) MAPPATURA DEI PROCESSI

Processi operativi	Fasi/Attività del processo	Rischio	Livello di interesse esterno	Grado di discrezionalità del decisore	Manifestazione di eventi corruttivi in passato	Grado di attuazione delle misure di trattamento del rischio	Giudizio sintetico
	Gestione del reticolo idrico	Ritardata o mancata realizzazione politiche di sviluppo, mancate e inadeguate verifiche, Falsificazione dei dati per nascondere eventuali prescrizioni di legge, omissione controlli, adozione di misure volte a favorire e/o a pregiudicare determinati soggetti.	Alto	Medio basso	Basso	Medio basso	Medio - Il rischio è medio per il pericolo di una dolosa distorsione nella valutazione dei requisiti
Sviluppo urbanistico del territorio	Pianificazione urbanistica generale	Negligenza od omissione nella verifica dei presupposti e requisiti per l'adozione di atti o provvedimenti. Colposa inosservanza di termini procedurali. Accelerazione e/o ritardi nell'adozione del provvedimento finale che favoriscono o ostacolano interessi privati.	Alto	Alto	Basso	Basso	Alto - Il rischio è medio/alto per eventuale presenza di interessi personali e pressioni
	Pianificazione urbanistica attuativa	Negligenza od omissione nella verifica dei presupposti e requisiti per l'adozione di atti o provvedimenti. Colposa inosservanza di termini procedurali. Accelerazione e/o ritardi nell'adozione del provvedimento finale che favoriscono o ostacolano interessi privati.	Alto	Medio alto	Basso	Basso	Alto - Il rischio è medio/alto per eventuale presenza di interessi personali e pressioni
	Edilizia privata, permessi per costruire	Negligenza od omissione nella verifica dei presupposti e requisiti per l'adozione di atti o provvedimenti. Colposa inosservanza di termini procedurali. Accelerazione e/o ritardi nell'adozione del provvedimento finale che favoriscono o ostacolano interessi privati.	Alto	Medio basso	Basso	Medio	Alto - Il rischio è medio/alto per eventuale presenza di interessi personali e pressioni
	Lottizzazione e permessi convenzionati	Negligenza od omissione nella verifica dei presupposti e requisiti per l'adozione di atti o provvedimenti. Colposa inosservanza di termini procedurali. Accelerazione e/o ritardi nell'adozione del provvedimento finale che favoriscono o ostacolano interessi privati.	Alto	Medio basso	Basso	Medio	Alto - Il rischio è medio/alto per eventuale presenza di interessi personali e pressioni

ALLEGATO 1) MAPPATURA DEI PROCESSI

Processi operativi	Fasi/Attività del processo	Rischio	Livello di interesse esterno	Grado di discrezionalità del decisore	Manifestazione di eventi corruttivi in passato	Grado di attuazione delle misure di trattamento del rischio	Giudizio sintetico
	Autorizzazioni paesaggistiche	Negligenza od omissione nella verifica dei presupposti e requisiti per l'adozione di atti o provvedimenti. Colposa inosservanza di termini procedurali. Accelerazione e/o ritardi nell'adozione del provvedimento finale che favoriscono o ostacolano interessi privati.	Alto	Medio basso	Basso	Medio	Alto - Il rischio è medio/alto per eventuale presenza di interessi personali e pressioni
Servizi di polizia	Protezione civile	Alterazione del corretto svolgimento dell'istruttoria che può favorire comportamenti illeciti, procurare vantaggi o creare danni. Mancato o ritardo invio degli atti agli uffici competenti. Intempestiva o inadeguata istruttoria connessa alla carenza di risorse adeguate. Mancanza di monitoraggio delle informazioni. Effettuazione di valutazioni o scelte in modo arbitrario.	Alto	Medio basso	Basso	Medio	Medio - Il rischio è medio per il pericolo di una dolosa distorsione nella valutazione dei requisiti
	Sicurezza e ordine pubblico	Alterazione del corretto svolgimento dell'istruttoria che può favorire comportamenti illeciti, procurare vantaggi o creare danni. Mancato o ritardo invio degli atti agli uffici competenti. Intempestiva o inadeguata istruttoria connessa alla carenza di risorse adeguate. Mancanza di monitoraggio delle informazioni. Effettuazione di valutazioni o scelte in modo arbitrario.	Alto	Medio basso	Basso	Medio	Medio - Il rischio è medio per il pericolo di una dolosa distorsione nella valutazione dei requisiti
	Vigilanza sulla circolazione e la sosta	Alterazione del corretto svolgimento dell'istruttoria che può favorire comportamenti illeciti, procurare vantaggi o creare danni. Mancato o ritardo invio degli atti agli uffici competenti. Intempestiva o inadeguata istruttoria connessa alla carenza di risorse adeguate. Mancanza di monitoraggio delle informazioni. Effettuazione di valutazioni o scelte in modo arbitrario.	Alto	Medio basso	Basso	Medio	Medio - Il rischio è medio per il pericolo di una dolosa distorsione nella valutazione dei requisiti

ALLEGATO 1) MAPPATURA DEI PROCESSI

Processi operativi	Fasi/Attività del processo	Rischio	Livello di interesse esterno	Grado di discrezionalità del decisore	Manifestazione di eventi corruttivi in passato	Grado di attuazione delle misure di trattamento del rischio	Giudizio sintetico
Servizi di polizia	Verifica delle attività commerciali	Alterazione del corretto svolgimento dell'istruttoria che può favorire comportamenti illeciti, procurare vantaggi o creare danni. Mancato o ritardo invio degli atti agli uffici competenti. Intempestiva o inadeguata istruttoria connessa alla carenza di risorse adeguate. Mancanza di monitoraggio delle informazioni. Effettuazione di valutazioni o scelte in modo arbitrario.	Alto	Medio basso	Basso	Medio	Medio - Il rischio è medio per il pericolo di una dolosa distorsione nella valutazione dei requisiti
	Verifica delle attività edilizie	Alterazione del corretto svolgimento dell'istruttoria che può favorire comportamenti illeciti, procurare vantaggi o creare danni. Mancato o ritardo invio degli atti agli uffici competenti. Intempestiva o inadeguata istruttoria connessa alla carenza di risorse adeguate. Mancanza di monitoraggio delle informazioni. Effettuazione di valutazioni o scelte in modo arbitrario.	Alto	Medio basso	Basso	Medio	Medio - Il rischio è medio per il pericolo di una dolosa distorsione nella valutazione dei requisiti
	Gestione dei verbali e delle sanzioni comminate	Alterazione del corretto svolgimento dell'istruttoria che può favorire comportamenti illeciti, procurare vantaggi o creare danni. Mancato o ritardo invio degli atti agli uffici competenti. Intempestiva o inadeguata istruttoria connessa alla carenza di risorse adeguate. Mancanza di monitoraggio delle informazioni. Effettuazione di valutazioni o scelte in modo arbitrario.	Alto	Medio basso	Basso	Basso	Medio - Il rischio è medio per il pericolo di una dolosa distorsione nella valutazione dei requisiti
Agricoltura e industria	Negligenza od omissione nella verifica dei presupposti e requisiti per l'adozione di atti o provvedimenti. Colposa inosservanza di termini procedurali. Accelerazione e/o ritardi nell'adozione del provvedimento finale che favoriscono o ostacolano interessi privati.	Alto	Medio basso	Basso	Basso	Medio	Medio - Il rischio è medio per il pericolo di una dolosa distorsione nella valutazione dei requisiti

ALLEGATO 1) MAPPATURA DEI PROCESSI

Processi operativi	Fasi/Attività del processo	Rischio	Livello di interesse esterno	Grado di discrezionalità del decisore	Manifestazione di eventi corruttivi in passato	Grado di attuazione delle misure di trattamento del rischio	Giudizio sintetico
SUAP	Commercio e artigianato	Negligenza od omissione nella verifica dei presupposti e requisiti per l'adozione di atti o provvedimenti. Colposa inosservanza di termini procedurali. Accelerazione e/o ritardi nell'adozione del provvedimento finale che favoriscono o ostacolano interessi privati.	Alto	Medio basso	Basso	Medio	Medio - Il rischio è medio per il pericolo di una dolosa distorsione nella valutazione dei requisiti
	Concessione aree pubbliche per attività economiche	Erronea interpretazione delle disposizioni in materia con potenziale rischio di violazione della disciplina sulle procedure, mancate o inadeguate verifiche, alterazioni o omissioni di attività di controllo, Eccessiva protrazione delle tempistiche previste per il perfezionamento degli atti, anche derivanti da aspetti di carattere burocratico, in assenza di impedimenti non imputabili alla medesima stazione appaltante	Alto	Medio basso	Basso	Medio	Medio - Il rischio è medio per il pericolo di una dolosa distorsione nella valutazione dei requisiti
	Gestione farmacie	Erronea interpretazione delle disposizioni in materia con potenziale rischio di violazione della disciplina sulle procedure, mancate o inadeguate verifiche, alterazioni o omissioni di attività di controllo, Eccessiva protrazione delle tempistiche previste per il perfezionamento degli atti, anche derivanti da aspetti di carattere burocratico, in assenza di impedimenti non imputabili alla medesima stazione appaltante	Alto	Medio basso	Basso	Medio	Medio - Il rischio è medio per il pericolo di una dolosa distorsione nella valutazione dei requisiti

ALLEGATO 1) MAPPATURA DEI PROCESSI

Processi operativi	Fasi/Attività del processo	Rischio	Livello di interesse esterno	Grado di discrezionalità del decisore	Manifestazione di eventi corruttivi in passato	Grado di attuazione delle misure di trattamento del rischio	Giudizio sintetico
Società a partecipazione pubblica	Gestione servizi strumentali	Erronea interpretazione delle disposizioni in materia con potenziale rischio di violazione della disciplina sulle procedure, mancate o inadeguate verifiche, alterazioni o omissioni di attività di controllo, Eccessiva protrazione delle tempistiche previste per il perfezionamento degli atti, anche derivanti da aspetti di carattere burocratico, in assenza di impedimenti non imputabili alla medesima stazione appaltante	Alto	Medio basso	Basso	Medio	Medio - Il rischio è medio per il pericolo di una dolosa distorsione nella valutazione dei requisiti
	Gestione servizi pubblici locali	Erronea interpretazione delle disposizioni in materia con potenziale rischio di violazione della disciplina sulle procedure, mancate o inadeguate verifiche, alterazioni o omissioni di attività di controllo, Eccessiva protrazione delle tempistiche previste per il perfezionamento degli atti, anche derivanti da aspetti di carattere burocratico, in assenza di impedimenti non imputabili alla medesima stazione appaltante	Alto	Medio basso	Basso	Medio	Medio - Il rischio è medio per il pericolo di una dolosa distorsione nella valutazione dei requisiti
	Gestione delle entrate	Alterazione e manipolazione di dati, informazioni e documenti. Non corretto svolgimento di alcune fasi dell'iter procedimentale. Omissioni di alcune fasi di controllo o verifica e mancata trasparenza amministrativa procurando vantaggi personali. False attestazioni/certificazioni relativamente ad aspetti giuridicamente rilevanti oppure omissione negligente dei dati esistenti. Alterazione e manipolazione di dati, informazioni e documenti.	Alto	Medio basso	Basso	Basso	Medio - Il rischio è medio per il pericolo di una dolosa distorsione nella valutazione dei requisiti

ALLEGATO 1) MAPPATURA DEI PROCESSI

Processi operativi	Fasi/Attività del processo	Rischio	Livello di interesse esterno	Grado di discrezionalità del decisore	Manifestazione di eventi corruttivi in passato	Grado di attuazione delle misure di trattamento del rischio	Giudizio sintetico
Servizi economico-finanziari	Gestione delle uscite	Alterazione e manipolazione di dati, informazioni e documenti. Non corretto svolgimento di alcune fasi dell'iter procedimentale. Omissioni di alcune fasi di controllo o verifica e mancata trasparenza amministrativa procurando vantaggi personali. False attestazioni/certificazioni relativamente ad aspetti giuridicamente rilevanti oppure omissione negligente dei dati esistenti. Alterazione e manipolazione di dati, informazioni e documenti.	Alto	Medio	Basso	Basso	Medio - Il rischio è medio per il pericolo di una dolosa distorsione nella valutazione dei requisiti
	Stipendi del personale	Alterazione e manipolazione di dati, informazioni e documenti. Non corretto svolgimento di alcune fasi dell'iter procedimentale. Omissioni di alcune fasi di controllo o verifica e mancata trasparenza amministrativa procurando vantaggi personali. False attestazioni/certificazioni relativamente ad aspetti giuridicamente rilevanti oppure omissione negligente dei dati esistenti. Alterazione e manipolazione di dati, informazioni e documenti.	Medio basso	Basso	Basso	Basso	Basso - Il rischio è basso il procedimento è dettagliatamente disciplinato
	Accertamento e verifiche tributi locali	Alterazione e manipolazione di dati, informazioni e documenti. Non corretto svolgimento di alcune fasi dell'iter procedimentale. Omissioni di alcune fasi di controllo o verifica e mancata trasparenza amministrativa procurando vantaggi personali. False attestazioni/certificazioni relativamente ad aspetti giuridicamente rilevanti oppure omissione negligente dei dati esistenti. Alterazione e manipolazione di dati, informazioni e documenti.	Alto	Medio	Basso	Basso	Medio - Il rischio è medio per il pericolo di una dolosa distorsione nella valutazione dei requisiti
	Protocollo	Mancato o ritardo invio degli atti agli uffici competenti. Alterazione/non correttezza nel trattamento dei dati.	Medio	Medio basso	Basso	Medio basso	Basso - Il rischio è basso il procedimento è dettagliatamente disciplinato
	Archivio corrente	Mancato o ritardo invio degli atti agli uffici competenti. Alterazione/non correttezza nel trattamento dei dati.	Medio basso	Basso	Basso	Medio basso	Basso - Il rischio è basso il procedimento è dettagliatamente disciplinato

ALLEGATO 1) MAPPATURA DEI PROCESSI

Processi operativi	Fasi/Attività del processo	Rischio	Livello di interesse esterno	Grado di discrezionalità del decisore	Manifestazione di eventi corruttivi in passato	Grado di attuazione delle misure di trattamento del rischio	Giudizio sintetico
Gestione dei documenti	Archivio di deposito	Mancato o ritardo invio degli atti agli uffici competenti. Alterazione/non correttezza nel trattamento dei dati.	Medio basso	Basso	Basso	Medio basso	Basso - Il rischio è basso il procedimento è dettagliatamente disciplinato
	Archivio storico	Mancato o ritardo invio degli atti agli uffici competenti. Alterazione/non correttezza nel trattamento dei dati.	Medio basso	Basso	Basso	Medio basso	Basso - Il rischio è basso il procedimento è dettagliatamente disciplinato
	Archivio informatico	Mancato o ritardo invio degli atti agli uffici competenti. Alterazione/non correttezza nel trattamento dei dati.	Medio basso	Basso	Basso	Medio basso	Basso - Il rischio è basso il procedimento è dettagliatamente disciplinato
	Selezione e assunzione	Conferimento finalizzato a favorire taluni soggetti, abuso nei processi di selezione finalizzato al reclutamento di candidati pre-identificati, modalità di conferimento in violazione della specifica normativa di settore ovvero dei principi generali dell'azione amministrativa in materia di imparzialità, trasparenza e adeguata motivazione (assenza o insufficienza di pubblicità; incongruenza dei tempi di partecipazione alla selezione; assenza o insufficienza di parametri valutativi predeterminati; previsioni di requisiti di accesso "personalizzanti" e insufficienza di meccanismi oggettivi e trasparenti, idonei a verificare il possesso dei requisiti attitudinali e professionali richiesti in relazione all'incarico da conferire; motivazione generica e tautologica ovvero laconicamente di stampo solo idoneativo e non comparativo).	Alto	Medio basso	Basso	Basso	Medio - Il rischio è medio per il pericolo di una dolosa distorsione nella valutazione dei requisiti

ALLEGATO 1) MAPPATURA DEI PROCESSI

Processi operativi	Fasi/Attività del processo	Rischio	Livello di interesse esterno	Grado di discrezionalità del decisore	Manifestazione di eventi corruttivi in passato	Grado di attuazione delle misure di trattamento del rischio	Giudizio sintetico
	Progressioni di carriera	<p>Conferimento finalizzato a favorire taluni soggetti, abuso nei processi di selezione finalizzato al reclutamento di candidati pre-identificati, modalità di conferimento in violazione della specifica normativa di settore ovvero dei principi generali dell'azione amministrativa in materia di imparzialità, trasparenza e adeguata motivazione (assenza o insufficienza di pubblicità; incongruenza dei tempi di partecipazione alla selezione; assenza o insufficienza di parametri valutativi predeterminati; previsioni di requisiti di accesso "personalizzanti" e insufficienza di meccanismi oggettivi e trasparenti, idonei a verificare il possesso dei requisiti attitudinali e professionali richiesti in relazione all'incarico da conferire; motivazione generica e tautologica ovvero laconicamente di stampo solo idoneativo e non comparativo).</p>	Medio basso	Medio basso	Basso	Basso	Medio - Il rischio è medio per il pericolo di una dolosa distorsione nella valutazione dei requisiti

ALLEGATO 1) MAPPATURA DEI PROCESSI

Processi operativi	Fasi/Attività del processo	Rischio	Livello di interesse esterno	Grado di discrezionalità del decisore	Manifestazione di eventi corruttivi in passato	Grado di attuazione delle misure di trattamento del rischio	Giudizio sintetico
	Affidamenti incarichi professionali	<p>Conferimento finalizzato a favorire taluni soggetti, abuso nei processi di selezione finalizzato al reclutamento di candidati pre-identificati, modalità di conferimento in violazione della specifica normativa di settore ovvero dei principi generali dell'azione amministrativa in materia di imparzialità, trasparenza e adeguata motivazione (assenza o insufficienza di pubblicità; incongruenza dei tempi di partecipazione alla selezione; assenza o insufficienza di parametri valutativi predeterminati; previsioni di requisiti di accesso "personalizzanti" e insufficienza di meccanismi oggettivi e trasparenti, idonei a verificare il possesso dei requisiti attitudinali e professionali richiesti in relazione all'incarico da conferire; motivazione generica e tautologica ovvero laconicamente di stampo solo idoneativo e non comparativo).</p>	Alto	Medio alto	Basso	Basso	Alto - Il rischio è medio/alto per eventuale presenza di interessi personali e pressioni

ALLEGATO 1) MAPPATURA DEI PROCESSI

Processi operativi	Fasi/Attività del processo	Rischio	Livello di interesse esterno	Grado di discrezionalità del decisore	Manifestazione di eventi corruttivi in passato	Grado di attuazione delle misure di trattamento del rischio	Giudizio sintetico
Risorse umane	Congedi e permessi	<p>Aggiornamento e archivio dei permessi delle ferie del personale. Mancate timbrature del badge intenzionali nel sistema di rilevazione delle presenze. Irregolare o sviante imputazione del codice giustificativo di assenza. Rischio legato alla tempistica di presentazione delle richieste e/o dei giustificativi; abbandono del luogo di lavoro senza autorizzazione. Mancato controllo del foglio presenze mensile. Omissione di controlli sui giustificativi; mancata comunicazione della malattia nei tempi utili per l'invio della visita fiscale; falsa attestazione della presenza in servizio. Scarsità di controlli sull'osservanza delle disposizioni vigenti in materia di orario di lavoro. Disparità di trattamento nell'approvazione del piano delle ferie e dei permessi.</p>	Medio basso	Medio basso	Basso	Medio basso	Medio - Il rischio è medio per il pericolo di una dolosa distorsione nella valutazione dei requisiti
	Rimborsi e missioni	<p>Abuso dei processi o violazione di specifica normativa di settore ovvero dei principi generali dell'azione amministrativa in materia di imparzialità, trasparenza e adeguata motivazione (assenza o insufficienza di pubblicità; motivazione generica e tautologica).</p>	Medio basso	Medio basso	Basso	Medio basso	Medio - Il rischio è medio per il pericolo di una dolosa distorsione nella valutazione dei requisiti

ALLEGATO 1) MAPPATURA DEI PROCESSI

Processi operativi	Fasi/Attività del processo	Rischio	Livello di interesse esterno	Grado di discrezionalità del decisore	Manifestazione di eventi corruttivi in passato	Grado di attuazione delle misure di trattamento del rischio	Giudizio sintetico
	Affidamento incarichi di p.o.	Conferimento finalizzato a favorire taluni soggetti, abuso nei processi di selezione finalizzato al reclutamento di candidati pre-identificati, modalità di conferimento in violazione della specifica normativa di settore ovvero dei principi generali dell'azione amministrativa in materia di imparzialità, trasparenza e adeguata motivazione (assenza o insufficienza di pubblicità; incongruenza dei tempi di partecipazione alla selezione; assenza o insufficienza di parametri valutativi predeterminati; previsioni di requisiti di accesso "personalizzanti" e insufficienza di meccanismi oggettivi e trasparenti, idonei a verificare il possesso dei requisiti attitudinali e professionali richiesti in relazione all'incarico da conferire; motivazione generica e tautologica ovvero laconicamente di stampo solo idoneativo e non comparativo).	Medio	Medio basso	Basso	Medio	Medio - Il rischio è medio per il pericolo di una dolosa distorsione nella valutazione dei requisiti
	Attribuzione indennità di p.o.	Abuso dei processi o violazione di specifica normativa di settore ovvero dei principi generali dell'azione amministrativa in materia di imparzialità, trasparenza e adeguata motivazione (assenza o insufficienza di pubblicità; motivazione generica e tautologica).	Medio	Medio basso	Basso	Medio	Medio - Il rischio è medio per il pericolo di una dolosa distorsione nella valutazione dei requisiti
	Valutazione e trattamento accessorio	Abuso dei processi o violazione di specifica normativa di settore ovvero dei principi generali dell'azione amministrativa in materia di imparzialità, trasparenza e adeguata motivazione (assenza o insufficienza di pubblicità; motivazione generica e tautologica).	Medio	Medio basso	Basso	Medio	Medio - Il rischio è medio per il pericolo di una dolosa distorsione nella valutazione dei requisiti

ALLEGATO 1) MAPPATURA DEI PROCESSI

Processi operativi	Fasi/Attività del processo	Rischio	Livello di interesse esterno	Grado di discrezionalità del decisore	Manifestazione di eventi corruttivi in passato	Grado di attuazione delle misure di trattamento del rischio	Giudizio sintetico
	Contrattazione decentrata integrativa	Abuso dei processi o violazione di specifica normativa di settore ovvero dei principi generali dell'azione amministrativa in materia di imparzialità, trasparenza e adeguata motivazione (assenza o insufficienza di pubblicità; motivazione generica e tautologica).	Medio basso	Medio basso	Basso	Medio	Medio - Il rischio è medio per il pericolo di una dolosa distorsione nella valutazione dei requisiti
Segreteria e affari generali	Formazione atti amministrativi	Alterazione del corretto svolgimento dell'istruttoria che può favorire comportamenti illeciti, procurare vantaggi o creare danni. Mancato o ritardo invio degli atti agli uffici competenti. Intempestiva o inadeguata istruttoria connessa alla carenza di risorse adeguate. Mancanza di monitoraggio delle informazioni. Effettuazione di valutazioni o scelte in modo arbitrario.	Alto	Medio basso	Basso	Medio	Alto - Il rischio è medio/alto per eventuale presenza di interessi personali e pressioni
	Funzionamento organi collegiali	Alterazione del corretto svolgimento dell'istruttoria che può favorire comportamenti illeciti, procurare vantaggi o creare danni. Mancato o ritardo invio degli atti agli uffici competenti. Intempestiva o inadeguata istruttoria connessa alla carenza di risorse adeguate. Mancanza di monitoraggio delle informazioni. Effettuazione di valutazioni o scelte in modo arbitrario.	Alto	Medio basso	Basso	Medio	Alto - Il rischio è medio/alto per eventuale presenza di interessi personali e pressioni
	Designazione rappresentanti presso enti	Alterazione del corretto svolgimento dell'istruttoria che può favorire comportamenti illeciti, procurare vantaggi o creare danni. Mancato o ritardo invio degli atti agli uffici competenti. Intempestiva o inadeguata istruttoria connessa alla carenza di risorse adeguate. Mancanza di monitoraggio delle informazioni. Effettuazione di valutazioni o scelte in modo arbitrario.	Alto	Alto	Basso	Medio	Alto - Il rischio è medio/alto per eventuale presenza di interessi personali e pressioni

ALLEGATO 1) MAPPATURA DEI PROCESSI

Processi operativi	Fasi/Attività del processo	Rischio	Livello di interesse esterno	Grado di discrezionalità del decisore	Manifestazione di eventi corruttivi in passato	Grado di attuazione delle misure di trattamento del rischio	Giudizio sintetico
Gare e appalti	Gara d'appalto ad evidenza pubblica	Erronea interpretazione delle disposizioni in materia con potenziale rischio di violazione della disciplina sulle procedure, mancate o inadeguate verifiche, alterazioni o omissioni di attività di controllo, Eccessiva protrazione delle tempistiche previste per il perfezionamento degli atti, anche derivanti da aspetti di carattere burocratico, in assenza di impedimenti non imputabili alla medesima stazione appaltante	Alto	Alto	Basso	Medio	Alto - Il rischio è medio/alto per eventuale presenza di interessi personali e pressioni
	Acquisizioni in house	Erronea interpretazione delle disposizioni in materia con potenziale rischio di violazione della disciplina sulle procedure, mancate o inadeguate verifiche, alterazioni o omissioni di attività di controllo, Eccessiva protrazione delle tempistiche previste per il perfezionamento degli atti, anche derivanti da aspetti di carattere burocratico, in assenza di impedimenti non imputabili alla medesima stazione appaltante	Medio	Medio basso	Basso	Medio basso	Alto - Il rischio è medio/alto per eventuale presenza di interessi personali e pressioni
	Gare ad evidenza pubblica di vendita	Erronea interpretazione delle disposizioni in materia con potenziale rischio di violazione della disciplina sulle procedure, mancate o inadeguate verifiche, alterazioni o omissioni di attività di controllo, Eccessiva protrazione delle tempistiche previste per il perfezionamento degli atti, anche derivanti da aspetti di carattere burocratico, in assenza di impedimenti non imputabili alla medesima stazione appaltante	Alto	Medio basso	Basso	Medio	Alto - Il rischio è medio/alto per eventuale presenza di interessi personali e pressioni

ALLEGATO 1) MAPPATURA DEI PROCESSI

Processi operativi	Fasi/Attività del processo	Rischio	Livello di interesse esterno	Grado di discrezionalità del decisore	Manifestazione di eventi corruttivi in passato	Grado di attuazione delle misure di trattamento del rischio	Giudizio sintetico
	Affidamenti diretti per servizi e forniture	Erronea interpretazione delle disposizioni in materia con potenziale rischio di violazione della disciplina sulle procedure, mancate o inadeguate verifiche, alterazioni o omissioni di attività di controllo, Eccessiva protrazione delle tempistiche previste per il perfezionamento degli atti, anche derivanti da aspetti di carattere burocratico, in assenza di impedimenti non imputabili alla medesima stazione appaltante	Alto	Alto	Basso	Medio	Alto - Il rischio è medio/alto per eventuale presenza di interessi personali e pressioni
Servizi legali	Incarichi legali	Erronea interpretazione delle disposizioni in materia con potenziale rischio di violazione della disciplina sulle procedure, mancate o inadeguate verifiche, alterazioni o omissioni di attività di controllo, Eccessiva protrazione delle tempistiche previste per il perfezionamento degli atti, anche derivanti da aspetti di carattere burocratico, in assenza di impedimenti non imputabili alla medesima stazione appaltante	Alto	Medio basso	Basso	Medio	Medio - Il rischio è medio per il pericolo di una dolosa distorsione nella valutazione dei requisiti
	Supporto giuridico e pareri	Erronea interpretazione delle disposizioni in materia con potenziale rischio di violazione della disciplina sulle procedure, mancate o inadeguate verifiche, alterazioni o omissioni di attività di controllo, Eccessiva protrazione delle tempistiche previste per il perfezionamento degli atti, anche derivanti da aspetti di carattere burocratico, in assenza di impedimenti non imputabili alla medesima stazione appaltante	Alto	Medio basso	Basso	Medio	Medio - Il rischio è medio per il pericolo di una dolosa distorsione nella valutazione dei requisiti

ALLEGATO 1) MAPPATURA DEI PROCESSI

Processi operativi	Fasi/Attività del processo	Rischio	Livello di interesse esterno	Grado di discrezionalità del decisore	Manifestazione di eventi corruttivi in passato	Grado di attuazione delle misure di trattamento del rischio	Giudizio sintetico
	Gestione del contenzioso	Erronea interpretazione delle disposizioni in materia con potenziale rischio di violazione della disciplina sulle procedure, mancate o inadeguate verifiche, alterazioni o omissioni di attività di controllo, Eccessiva protrazione delle tempistiche previste per il perfezionamento degli atti, anche derivanti da aspetti di carattere burocratico, in assenza di impedimenti non imputabili alla medesima stazione appaltante	Alto	Medio basso	Basso	Medio	Medio - Il rischio è medio per il pericolo di una dolosa distorsione nella valutazione dei requisiti
Concessioni	Concessione in gestione immobili per attività di rilevanza economica	Erronea interpretazione delle disposizioni in materia con potenziale rischio di violazione della disciplina sulle procedure, mancate o inadeguate verifiche, alterazioni o omissioni di attività di controllo, Eccessiva protrazione delle tempistiche previste per il perfezionamento degli atti, anche derivanti da aspetti di carattere burocratico, in assenza di impedimenti non imputabili alla medesima stazione appaltante	Alto	Alto	Basso	Medio	Alto - Il rischio è medio/alto per eventuale presenza di interessi personali e pressioni
	Concessione in gestione impianti sportivi	Erronea interpretazione delle disposizioni in materia con potenziale rischio di violazione della disciplina sulle procedure, mancate o inadeguate verifiche, alterazioni o omissioni di attività di controllo, Eccessiva protrazione delle tempistiche previste per il perfezionamento degli atti, anche derivanti da aspetti di carattere burocratico, in assenza di impedimenti non imputabili alla medesima stazione appaltante	Alto	Alto	Basso	Medio	Alto - Il rischio è medio/alto per eventuale presenza di interessi personali e pressioni

ALLEGATO 1) MAPPATURA DEI PROCESSI

Processi operativi	Fasi/Attività del processo	Rischio	Livello di interesse esterno	Grado di discrezionalità del decisore	Manifestazione di eventi corruttivi in passato	Grado di attuazione delle misure di trattamento del rischio	Giudizio sintetico
Relazioni con il pubblico	Reclami e segnalazioni	Abuso dei processi o violazione di specifica normativa di settore ovvero dei principi generali dell'azione amministrativa in materia di imparzialità, trasparenza e adeguata motivazione (assenza o insufficienza di pubblicità; motivazione generica e tautologica).	Alto	Medio basso	Basso	Medio	Basso - Il rischio è basso il procedimento è dettagliatamente disciplinato
	Comunicazione esterna	Abuso dei processi o violazione di specifica normativa di settore ovvero dei principi generali dell'azione amministrativa in materia di imparzialità, trasparenza e adeguata motivazione (assenza o insufficienza di pubblicità; motivazione generica e tautologica).	Alto	Medio basso	Basso	Medio	Basso - Il rischio è basso il procedimento è dettagliatamente disciplinato
	Accesso agli atti e trasparenza	Abuso dei processi o violazione di specifica normativa di settore ovvero dei principi generali dell'azione amministrativa in materia di imparzialità, trasparenza e adeguata motivazione (assenza o insufficienza di pubblicità; motivazione generica e tautologica).	Alto	Medio basso	Basso	Medio basso	Basso - Il rischio è basso il procedimento è dettagliatamente disciplinato
Turismo	Promozione del territorio	Abuso dei processi o violazione di specifica normativa di settore ovvero dei principi generali dell'azione amministrativa in materia di imparzialità, trasparenza e adeguata motivazione (assenza o insufficienza di pubblicità; motivazione generica e tautologica).	Alto	Alto	Basso	Medio	Medio - Il rischio è medio per il pericolo di una dolosa distorsione nella valutazione dei requisiti
	Punti di informazione	Abuso dei processi o violazione di specifica normativa di settore ovvero dei principi generali dell'azione amministrativa in materia di imparzialità, trasparenza e adeguata motivazione (assenza o insufficienza di pubblicità; motivazione generica e tautologica).	Alto	Alto	Basso	Medio	Medio - Il rischio è medio per il pericolo di una dolosa distorsione nella valutazione dei requisiti

ALLEGATO 1) MAPPATURA DEI PROCESSI

Processi operativi	Fasi/Attività del processo	Rischio	Livello di interesse esterno	Grado di discrezionalità del decisore	Manifestazione di eventi corruttivi in passato	Grado di attuazione delle misure di trattamento del rischio	Giudizio sintetico
	Rapporti con le associazioni	Abuso dei processi o violazione di specifica normativa di settore ovvero dei principi generali dell'azione amministrativa in materia di imparzialità, trasparenza e adeguata motivazione (assenza o insufficienza di pubblicità; motivazione generica e tautologica).	Alto	Medio basso	Basso	Medio basso	Medio - Il rischio è medio per il pericolo di una dolosa distorsione nella valutazione dei requisiti
	Gestione biblioteche e musei	Abuso dei processi o violazione di specifica normativa di settore ovvero dei principi generali dell'azione amministrativa in materia di imparzialità, trasparenza e adeguata motivazione (assenza o insufficienza di pubblicità; motivazione generica e tautologica).	Alto	Medio basso	Basso	Medio basso	Medio - Il rischio è medio per il pericolo di una dolosa distorsione nella valutazione dei requisiti

ALLEGATO 2) SEZIONE "AMMINISTRAZIONE TRASPARENTE" - ELENCO DEGLI OBBLIGHI DI PUBBLICAZIONE

Denominazione sotto-sezione livello 1 (Macrofamiglie)	Denominazione sotto-sezione 2 livello (Tipologie di dati)	Riferimento normativo	Denominazione del singolo obbligo	Contenuti dell'obbligo	Aggiornamento	Struttura responsabile per la pubblicazione dei dati
Disposizioni generali	Piano triennale per la prevenzione della corruzione e della trasparenza	Art. 10, c. 8, lett. a), d.lgs. n. 33/2013	Piano triennale per la prevenzione della corruzione e della trasparenza (PTPCT)	Piano triennale per la prevenzione della corruzione e della trasparenza e suoi allegati, le misure integrative di prevenzione della corruzione individuate ai sensi dell'articolo 1, comma 2-bis della legge n. 190 del 2012, (MOG 231) (link alla sotto-sezione Altri contenuti/Anticorruzione)	Annuale	Servizio amministrativo
	Atti generali	Art. 12, c. 1, d.lgs. n. 33/2013	Riferimenti normativi su organizzazione e attività	Riferimenti normativi con i relativi <i>link</i> alle norme di legge statale pubblicate nella banca dati "Normattiva" che regolano l'istituzione, l'organizzazione e l'attività delle pubbliche amministrazioni	Tempestivo (ex art. 8, d.lgs. n. 33/2013)	Servizio amministrativo
			Atti amministrativi generali	Direttive, circolari, programmi, istruzioni e ogni atto che dispone in generale sulla organizzazione, sulle funzioni, sugli obiettivi, sui procedimenti, ovvero nei quali si determina l'interpretazione di norme giuridiche che riguardano o dettano disposizioni per l'applicazione di esse	Tempestivo (ex art. 8, d.lgs. n. 33/2013)	Servizio amministrativo
			Documenti di programmazione strategico-gestionale	Direttive ministri, documento di programmazione, obiettivi strategici in materia di prevenzione della corruzione e trasparenza	Tempestivo (ex art. 8, d.lgs. n. 33/2013)	Servizio amministrativo
		Art. 12, c. 2, d.lgs. n. 33/2013	Statuti e leggi regionali	Estremi e testi ufficiali aggiornati degli Statuti e delle norme di legge regionali, che regolano le funzioni, l'organizzazione e lo svolgimento delle attività di competenza dell'amministrazione	Tempestivo (ex art. 8, d.lgs. n. 33/2013)	Servizio amministrativo
		Art. 55, c. 2, d.lgs. n. 165/2001 Art. 12, c. 1, d.lgs. n. 33/2013	Codice disciplinare e codice di condotta	Codice disciplinare, recante l'indicazione delle infrazioni del codice disciplinare e relative sanzioni (pubblicazione on line in alternativa all'affissione in luogo accessibile a tutti - art. 7, l. n. 300/1970) Codice di condotta inteso quale codice di comportamento	Tempestivo	Servizio amministrativo
	Oneri informativi per cittadini e imprese	Art. 12, c. 1-bis, d.lgs. n. 33/2013	Scadenario obblighi amministrativi	Scadenario con l'indicazione delle date di efficacia dei nuovi obblighi amministrativi a carico di cittadini e imprese introdotti dalle amministrazioni secondo le modalità definite con DPCM 8 novembre 2013	Tempestivo	N.A.
		Art. 34, d.lgs. n. 33/2013	Oneri informativi per cittadini e imprese	Regolamenti ministeriali o interministeriali, provvedimenti amministrativi a carattere generale adottati dalle amministrazioni dello Stato per regolare l'esercizio di poteri autorizzatori, concessori o certificatori, nonché l'accesso ai servizi pubblici ovvero la concessione di benefici con allegato elenco di tutti gli oneri informativi gravanti sui cittadini e sulle imprese introdotti o eliminati con i medesimi atti	Dati non più soggetti a pubblicazione obbligatoria ai sensi del dlgs 97/2016	
	Burocrazia zero	Art. 37, c. 3, d.l. n. 69/2013	Burocrazia zero	Casi in cui il rilascio delle autorizzazioni di competenza è sostituito da una comunicazione dell'interessato	Dati non più soggetti a pubblicazione obbligatoria ai sensi del dlgs 10/2016	
		Art. 37, c. 3-bis, d.l. n. 69/2013	Attività soggette a controllo	Elenco delle attività delle imprese soggette a controllo (ovvero per le quali le pubbliche amministrazioni competenti ritengono necessarie l'autorizzazione, la segnalazione certificata di inizio attività o la mera comunicazione)		

ALLEGATO 2) SEZIONE "AMMINISTRAZIONE TRASPARENTE" - ELENCO DEGLI OBBLIGHI DI PUBBLICAZIONE

Denominazione sotto-sezione livello 1 (Macrofamiglie)	Denominazione sotto-sezione 2 livello (Tipologie di dati)	Riferimento normativo	Denominazione del singolo obbligo	Contenuti dell'obbligo	Aggiornamento	Struttura responsabile per la pubblicazione dei dati
		Art. 13, c. 1, lett. a), d.lgs. n. 33/2013		Organi di indirizzo politico e di amministrazione e gestione, con l'indicazione delle rispettive competenze	Tempestivo (ex art. 8, d.lgs. n. 33/2013)	Servizio amministrativo
		Art. 14, c. 1, lett. a), d.lgs. n. 33/2013	Titolari di incarichi politici di cui all'art. 14, co. 1, del dlgs n. 33/2013 (da pubblicare in tabelle)	Atto di nomina o di proclamazione, con l'indicazione della durata dell'incarico o del mandato elettivo	Tempestivo (ex art. 8, d.lgs. n. 33/2013)	Servizio amministrativo
		Art. 14, c. 1, lett. b), d.lgs. n. 33/2013		Curriculum vitae	Tempestivo (ex art. 8, d.lgs. n. 33/2013)	Servizio amministrativo
		Art. 14, c. 1, lett. c), d.lgs. n. 33/2013		Compensi di qualsiasi natura connessi all'assunzione della carica	Tempestivo (ex art. 8, d.lgs. n. 33/2013)	Servizio amministrativo
		Art. 14, c. 1, lett. d), d.lgs. n. 33/2013		Importi di viaggi di servizio e missioni pagati con fondi pubblici	Tempestivo (ex art. 8, d.lgs. n. 33/2013)	Servizio amministrativo
		Art. 14, c. 1, lett. e), d.lgs. n. 33/2013		Dati relativi all'assunzione di altre cariche, presso enti pubblici o privati, e relativi compensi a qualsiasi titolo corrisposti	Tempestivo (ex art. 8, d.lgs. n. 33/2013)	Servizio amministrativo
		Art. 14, c. 1, lett. f), d.lgs. n. 33/2013 Art. 2, c. 1, punto 1, l. n. 441/1982		Altri eventuali incarichi con oneri a carico della finanza pubblica e indicazione dei compensi spettanti	Tempestivo (ex art. 8, d.lgs. n. 33/2013)	Servizio amministrativo
		Art. 14, c. 1, lett. f), d.lgs. n. 33/2013 Art. 2, c. 1, punto 2, l. n. 441/1982		1) dichiarazione concernente diritti reali su beni immobili e su beni mobili iscritti in pubblici registri, titolarità di imprese, azioni di società, quote di partecipazione a società, esercizio di funzioni di amministratore o di sindaco di società, con l'apposizione della formula «sul mio onore affermo che la dichiarazione corrisponde al vero» [Per il soggetto, il coniuge non separato e i parenti entro il secondo grado, ove gli stessi vi consentano (NB: dando eventualmente evidenza del mancato consenso) e riferita al momento dell'assunzione dell'incarico]	Nessuno (va presentata una sola volta entro 3 mesi dalla elezione, dalla nomina o dal conferimento dell'incarico e resta pubblicata fino alla cessazione dell'incarico o del mandato).	Servizio amministrativo
		Art. 14, c. 1, lett. f), d.lgs. n. 33/2013 Art. 2, c. 1, punto 3, l. n. 441/1982		2) copia dell'ultima dichiarazione dei redditi soggetti all'imposta sui redditi delle persone fisiche [Per il soggetto, il coniuge non separato e i parenti entro il secondo grado, ove gli stessi vi consentano (NB: dando eventualmente evidenza del mancato consenso)] (NB: è necessario limitare, con appositi accorgimenti a cura dell'interessato o della amministrazione, la pubblicazione dei dati sensibili)	Entro 3 mesi dalla elezione, dalla nomina o dal conferimento dell'incarico	Servizio amministrativo
		Art. 14, c. 1, lett. f), d.lgs. n. 33/2013 Art. 2, c. 1, punto 3, l. n. 441/1982		3) dichiarazione concernente le spese sostenute e le obbligazioni assunte per la propaganda elettorale ovvero attestazione di essersi avvalsi esclusivamente di materiali e di mezzi propagandistici predisposti e messi a disposizione dal partito o dalla formazione politica della cui lista il soggetto ha fatto parte, con l'apposizione della formula «sul mio onore affermo che la dichiarazione corrisponde al vero» (con allegate copie delle dichiarazioni relative a finanziamenti e contributi per un importo che nell'anno superi 5.000 €)	Tempestivo (ex art. 8, d.lgs. n. 33/2013)	Servizio amministrativo
Art. 14, c. 1, lett. f), d.lgs. n. 33/2013 Art. 3, l. n. 441/1982	4) attestazione concernente le variazioni della situazione patrimoniale intervenute nell'anno precedente e copia della dichiarazione dei redditi [Per il soggetto, il coniuge non separato e i parenti entro il secondo grado, ove gli stessi vi consentano (NB: dando eventualmente evidenza del mancato consenso)]	Annuale		Servizio amministrativo		

ALLEGATO 2) SEZIONE "AMMINISTRAZIONE TRASPARENTE" - ELENCO DEGLI OBBLIGHI DI PUBBLICAZIONE

Denominazione sotto-sezione livello 1 (Macrofamiglie)	Denominazione sotto-sezione 2 livello (Tipologie di dati)	Riferimento normativo	Denominazione del singolo obbligo	Contenuti dell'obbligo	Aggiornamento	Struttura responsabile per la pubblicazione dei dati
Organizzazione	Titolari di incarichi politici, di amministrazione, di direzione o di governo	Art. 14, c. 1, lett. a), d.lgs. n. 33/2013	Titolari di incarichi di amministrazione, di direzione o di governo di cui all'art. 14, co. 1-bis, del dlgs n. 33/2013	Atto di nomina o di proclamazione, con l'indicazione della durata dell'incarico o del mandato elettivo	Tempestivo (ex art. 8, d.lgs. n. 33/2013)	Servizio amministrativo
		Art. 14, c. 1, lett. b), d.lgs. n. 33/2013		Curriculum vitae	Tempestivo (ex art. 8, d.lgs. n. 33/2013)	N.A.
		Art. 14, c. 1, lett. c), d.lgs. n. 33/2013		Compensi di qualsiasi natura connessi all'assunzione della carica	Tempestivo (ex art. 8, d.lgs. n. 33/2013)	N.A.
		Art. 14, c. 1, lett. d), d.lgs. n. 33/2013		Importi di viaggi di servizio e missioni pagati con fondi pubblici	Tempestivo (ex art. 8, d.lgs. n. 33/2013)	N.A.
		Art. 14, c. 1, lett. e), d.lgs. n. 33/2013		Dati relativi all'assunzione di altre cariche, presso enti pubblici o privati, e relativi compensi a qualsiasi titolo corrisposti	Tempestivo (ex art. 8, d.lgs. n. 33/2013)	N.A.
		Art. 14, c. 1, lett. f), d.lgs. n. 33/2013 Art. 2, c. 1, punto 1, l. n. 441/1982		1) dichiarazione concernente diritti reali su beni immobili e su beni mobili iscritti in pubblici registri, titolarità di imprese, azioni di società, quote di partecipazione a società, esercizio di funzioni di amministratore o di sindaco di società, con l'apposizione della formula «sul mio onore affermo che la dichiarazione corrisponde al vero» [Per il soggetto, il coniuge non separato e i parenti entro il secondo grado, ove gli stessi vi consentano (NB: dando eventualmente evidenza del mancato consenso) e riferita al momento dell'assunzione dell'incarico]	Nessuno (va presentata una sola volta entro 3 mesi dalla elezione, dalla nomina o dal conferimento dell'incarico e resta pubblicata fino alla cessazione dell'incarico o del mandato).	N.A.
		Art. 14, c. 1, lett. f), d.lgs. n. 33/2013 Art. 2, c. 1, punto 2, l. n. 441/1982		2) copia dell'ultima dichiarazione dei redditi soggetti all'imposta sui redditi delle persone fisiche [Per il soggetto, il coniuge non separato e i parenti entro il secondo grado, ove gli stessi vi consentano (NB: dando eventualmente evidenza del mancato consenso)] (NB: è necessario limitare, con appositi accorgimenti a cura dell'interessato o della amministrazione, la pubblicazione dei dati sensibili)	Entro 3 mesi dalla elezione, dalla nomina o dal conferimento dell'incarico	N.A.
		Art. 14, c. 1, lett. f), d.lgs. n. 33/2013 Art. 2, c. 1, punto 3, l. n. 441/1982	3) dichiarazione concernente le spese sostenute e le obbligazioni assunte per la propaganda elettorale ovvero attestazione di essersi avvalsi esclusivamente di materiali e di mezzi propagandistici predisposti e messi a disposizione dal partito o dalla formazione politica della cui lista il soggetto ha fatto parte, con l'apposizione della formula «sul mio onore affermo che la dichiarazione corrisponde al vero» (con allegate copie delle dichiarazioni relative a finanziamenti e contributi per un importo che nell'anno superi 5.000 €)	Tempestivo (ex art. 8, d.lgs. n. 33/2013)	N.A.	
		Art. 14, c. 1, lett. f), d.lgs. n. 33/2013 Art. 3, l. n. 441/1982	4) attestazione concernente le variazioni della situazione patrimoniale intervenute nell'anno precedente e copia della dichiarazione dei redditi [Per il soggetto, il coniuge non separato e i parenti entro il secondo grado, ove gli stessi vi consentano (NB: dando eventualmente evidenza del mancato consenso)]	Annuale	N.A.	
		Art. 14, c. 1, lett. a), d.lgs. n. 33/2013		Atto di nomina, con l'indicazione della durata dell'incarico	Nessuno	Servizio amministrativo
		Art. 14, c. 1, lett. b), d.lgs. n. 33/2013		Curriculum vitae	Nessuno	Servizio amministrativo

ALLEGATO 2) SEZIONE "AMMINISTRAZIONE TRASPARENTE" - ELENCO DEGLI OBBLIGHI DI PUBBLICAZIONE

Denominazione sotto-sezione livello 1 (Macrofamiglie)	Denominazione sotto-sezione 2 livello (Tipologie di dati)	Riferimento normativo	Denominazione del singolo obbligo	Contenuti dell'obbligo	Aggiornamento	Struttura responsabile per la pubblicazione dei dati	
		Art. 14, c. 1, lett. e), d.lgs. n. 33/2013	Cessati dall'incarico (documentazione da pubblicare sul sito web)	Compensi di qualsiasi natura connessi all'assunzione della carica	Nessuno	Servizio amministrativo	
		Art. 14, c. 1, lett. d), d.lgs. n. 33/2013		Importi di viaggi di servizio e missioni pagati con fondi pubblici	Nessuno	Servizio amministrativo	
		Art. 14, c. 1, lett. e), d.lgs. n. 33/2013		Dati relativi all'assunzione di altre cariche, presso enti pubblici o privati, e relativi compensi a qualsiasi titolo corrisposti	Nessuno	Servizio amministrativo	
		Art. 14, c. 1, lett. f), d.lgs. n. 33/2013 Art. 2, c. 1, punto 2, l. n. 441/1982		Altri eventuali incarichi con oneri a carico della finanza pubblica e indicazione dei compensi spettanti	Nessuno	Servizio amministrativo	
		Art. 14, c. 1, lett. f), d.lgs. n. 33/2013 Art. 2, c. 1, punto 3, l. n. 441/1982		1) copie delle dichiarazioni dei redditi riferiti al periodo dell'incarico; 2) copia della dichiarazione dei redditi successiva al termine dell'incarico o carica, entro un mese dalla scadenza del termine di legge per la presentazione della dichiarazione [Per il soggetto, il coniuge non separato e i parenti entro il secondo grado, ove gli stessi vi consentano (NB: dando eventualmente evidenza del mancato consenso)] (NB: è necessario limitare, con appositi accorgimenti a cura dell'interessato o della amministrazione, la pubblicazione dei dati sensibili)	Nessuno	Servizio amministrativo	
		Art. 14, c. 1, lett. f), d.lgs. n. 33/2013 Art. 4, l. n. 441/1982		3) dichiarazione concernente le spese sostenute e le obbligazioni assunte per la propaganda elettorale ovvero attestazione di essersi avvalsi esclusivamente di materiali e di mezzi propagandistici predisposti e messi a disposizione dal partito o dalla formazione politica della cui lista il soggetto ha fatto parte con riferimento al periodo dell'incarico (con allegate copie delle dichiarazioni relative a finanziamenti e contributi per un importo che nell'anno superi 5.000 €)	Nessuno	Servizio amministrativo	
	Sanzioni per mancata comunicazione dei dati	Art. 47, c. 1, d.lgs. n. 33/2013	Sanzioni per mancata o incompleta comunicazione dei dati da parte dei titolari di incarichi politici, di amministrazione, di direzione o di governo	Provvedimenti sanzionatori a carico del responsabile della mancata o incompleta comunicazione dei dati di cui all'articolo 14, concernenti la situazione patrimoniale complessiva del titolare dell'incarico al momento dell'assunzione della carica, la titolarità di imprese, le partecipazioni azionarie proprie nonché tutti i compensi cui dà diritto l'assunzione della carica	Tempestivo (ex art. 8, d.lgs. n. 33/2013)	Servizio amministrativo	
				Rendiconti gruppi consiliari regionali/provinciali	Rendiconti di esercizio annuale dei gruppi consiliari regionali e provinciali, con evidenza delle risorse trasferite o assegnate a ciascun gruppo, con indicazione del titolo di trasferimento e dell'impiego delle risorse utilizzate	Tempestivo (ex art. 8, d.lgs. n. 33/2013)	N.A. (Non applicabile)
				Atti degli organi di controllo	Atti e relazioni degli organi di controllo	Tempestivo (ex art. 8, d.lgs. n. 33/2013)	N.A. (Non applicabile)
		Art. 13, c. 1, lett. b), d.lgs. n. 33/2013	Articolazione degli uffici	Indicazione delle competenze di ciascun ufficio, anche di livello dirigenziale non generale, i nomi dei dirigenti responsabili dei singoli uffici	Tempestivo (ex art. 8, d.lgs. n. 33/2013)		

ALLEGATO 2) SEZIONE "AMMINISTRAZIONE TRASPARENTE" - ELENCO DEGLI OBBLIGHI DI PUBBLICAZIONE

Denominazione sotto-sezione livello 1 (Macrofamiglie)	Denominazione sotto-sezione 2 livello (Tipologie di dati)	Riferimento normativo	Denominazione del singolo obbligo	Contenuti dell'obbligo	Aggiornamento	Struttura responsabile per la pubblicazione dei dati
	Articolazione degli uffici	Art. 13, c. 1, lett. c), d.lgs. n. 33/2013	Organigramma (da pubblicare sotto forma di organigramma, in modo tale che a ciascun ufficio sia assegnato un link ad una pagina contenente tutte le informazioni previste dalla norma)	Illustrazione in forma semplificata, ai fini della piena accessibilità e comprensibilità dei dati, dell'organizzazione dell'amministrazione, mediante l'organigramma o analoghe rappresentazioni grafiche	Tempestivo (ex art. 8, d.lgs. n. 33/2013)	Servizio amministrativo
		Art. 13, c. 1, lett. b), d.lgs. n. 33/2013	Nomi dei dirigenti responsabili dei singoli uffici		Tempestivo (ex art. 8, d.lgs. n. 33/2013)	
	Telefono e posta elettronica	Art. 13, c. 1, lett. d), d.lgs. n. 33/2013	Telefono e posta elettronica	Elenco completo dei numeri di telefono e delle caselle di posta elettronica istituzionali e delle caselle di posta elettronica certificata dedicate, cui il cittadino possa rivolgersi per qualsiasi richiesta inerente i compiti istituzionali	Tempestivo (ex art. 8, d.lgs. n. 33/2013)	Servizio amministrativo
Consulenti e collaboratori	Titolari di incarichi di collaborazione o consulenza	Art. 15, c. 2, d.lgs. n. 33/2013	Consulenti e collaboratori (da pubblicare in tabelle)	Estremi degli atti di conferimento di incarichi di collaborazione o di consulenza a soggetti esterni a qualsiasi titolo (compresi quelli affidati con contratto di collaborazione coordinata e continuativa) con indicazione dei soggetti percettori, della ragione dell'incarico e dell'ammontare erogato Per ciascun titolare di incarico:	Tempestivo (ex art. 8, d.lgs. n. 33/2013)	Servizio amministrativo
		Art. 15, c. 1, lett. b), d.lgs. n. 33/2013		1) curriculum vitae, redatto in conformità al vigente modello europeo	Tempestivo (ex art. 8, d.lgs. n. 33/2013)	
		Art. 15, c. 1, lett. c), d.lgs. n. 33/2013		2) dati relativi allo svolgimento di incarichi o alla titolarità di cariche in enti di diritto privato regolati o finanziati dalla pubblica amministrazione o allo svolgimento di attività professionali	Tempestivo (ex art. 8, d.lgs. n. 33/2013)	
		Art. 15, c. 1, lett. d), d.lgs. n. 33/2013		3) compensi comunque denominati, relativi al rapporto di lavoro, di consulenza o di collaborazione (compresi quelli affidati con contratto di collaborazione coordinata e continuativa), con specifica evidenza delle eventuali componenti variabili o legate alla valutazione del risultato	Tempestivo (ex art. 8, d.lgs. n. 33/2013)	
		Art. 15, c. 2, d.lgs. n. 33/2013 Art. 53, c. 14, d.lgs. n. 165/2001		Tabelle relative agli elenchi dei consulenti con indicazione di oggetto, durata e compenso dell'incarico (comunicate alla Funzione pubblica)	Tempestivo (ex art. 8, d.lgs. n. 33/2013)	
		Art. 53, c. 14, d.lgs. n. 165/2001		Attestazione dell'avvenuta verifica dell'insussistenza di situazioni, anche potenziali, di conflitto di interesse	Tempestivo	
				Per ciascun titolare di incarico:		
	Art. 14, c. 1, lett. a) e c. 1-bis, d.lgs. n. 33/2013		Atto di conferimento, con l'indicazione della durata dell'incarico	Tempestivo (ex art. 8, d.lgs. n. 33/2013)	singolo responsabile interessato	

ALLEGATO 2) SEZIONE "AMMINISTRAZIONE TRASPARENTE" - ELENCO DEGLI OBBLIGHI DI PUBBLICAZIONE

Denominazione sotto-sezione livello 1 (Macrofamiglie)	Denominazione sotto-sezione 2 livello (Tipologie di dati)	Riferimento normativo	Denominazione del singolo obbligo	Contenuti dell'obbligo	Aggiornamento	Struttura responsabile per la pubblicazione dei dati
Titolari di incarichi dirigenziali amministrativi di vertice		Art. 14, c. 1, lett. b) e c. 1-bis, d.lgs. n. 33/2013	Incarichi amministrativi di vertice (da pubblicare in tabelle)	Curriculum vitae, redatto in conformità al vigente modello europeo	Tempestivo (ex art. 8, d.lgs. n. 33/2013)	singolo responsabile interessato
		Art. 14, c. 1, lett. c) e c. 1-bis, d.lgs. n. 33/2013		Compensi di qualsiasi natura connessi all'assunzione dell'incarico (con specifica evidenza delle eventuali componenti variabili o legate alla valutazione del risultato)	Tempestivo (ex art. 8, d.lgs. n. 33/2013)	singolo responsabile interessato
		Art. 14, c. 1, lett. d) e c. 1-bis, d.lgs. n. 33/2013		Importi di viaggi di servizio e missioni pagati con fondi pubblici	Tempestivo (ex art. 8, d.lgs. n. 33/2013)	singolo responsabile interessato
		Art. 14, c. 1, lett. e) e c. 1-bis, d.lgs. n. 33/2013		Dati relativi all'assunzione di altre cariche, presso enti pubblici o privati, e relativi compensi a qualsiasi titolo corrisposti	Tempestivo (ex art. 8, d.lgs. n. 33/2013)	singolo responsabile interessato
		Art. 14, c. 1, lett. f) e c. 1-bis, d.lgs. n. 33/2013		Altri eventuali incarichi con oneri a carico della finanza pubblica e indicazione dei compensi spettanti	Tempestivo (ex art. 8, d.lgs. n. 33/2013)	singolo responsabile interessato
		Art. 2, c. 1, punto 1, l. n. 441/1982		1) dichiarazione concernente diritti reali su beni immobili e su beni mobili iscritti in pubblici registri, titolarità di imprese, azioni di società, quote di partecipazione a società, esercizio di funzioni di amministratore o di sindaco di società, con l'apposizione della formula «sul mio onore affermo che la dichiarazione corrisponde al vero» [Per il soggetto, il coniuge non separato e i parenti entro il secondo grado, ove gli stessi vi consentano (NB: dando eventualmente evidenza del mancato consenso) e riferita al momento dell'assunzione dell'incarico]	Nessuno (va presentata una sola volta entro 3 mesi dalla elezione, dalla nomina o dal conferimento dell'incarico e resta pubblicata fino alla cessazione dell'incarico o del mandato).	singolo responsabile interessato
		Art. 14, c. 1, lett. f) e c. 1-bis, d.lgs. n. 33/2013		2) copia dell'ultima dichiarazione dei redditi soggetti all'imposta sui redditi delle persone fisiche [Per il soggetto, il coniuge non separato e i parenti entro il secondo grado, ove gli stessi vi consentano (NB: dando eventualmente evidenza del mancato consenso)] (NB: è necessario limitare, con appositi accorgimenti a cura dell'interessato o della amministrazione, la pubblicazione dei dati sensibili)	Entro 3 mesi della nomina o dal conferimento dell'incarico	singolo responsabile interessato
		Art. 2, c. 1, punto 2, l. n. 441/1982		3) attestazione concernente le variazioni della situazione patrimoniale intervenute nell'anno precedente e copia della dichiarazione dei redditi [Per il soggetto, il coniuge non separato e i parenti entro il secondo grado, ove gli stessi vi consentano (NB: dando eventualmente evidenza del mancato consenso)]	Annuale	singolo responsabile interessato
		Art. 3, l. n. 441/1982		Dichiarazione sulla insussistenza di una delle cause di inconferibilità dell'incarico	Tempestivo (art. 20, c. 1, d.lgs. n. 39/2013)	singolo responsabile interessato

ALLEGATO 2) SEZIONE "AMMINISTRAZIONE TRASPARENTE" - ELENCO DEGLI OBBLIGHI DI PUBBLICAZIONE

Denominazione sotto-sezione livello 1 (Macrofamiglie)	Denominazione sotto-sezione 2 livello (Tipologie di dati)	Riferimento normativo	Denominazione del singolo obbligo	Contenuti dell'obbligo	Aggiornamento	Struttura responsabile per la pubblicazione dei dati		
Titolari di incarichi dirigenziali (dirigenti non generali)		Art. 20, c. 3, d.lgs. n. 39/2013		Dichiarazione sulla insussistenza di una delle cause di incompatibilità al conferimento dell'incarico	Annuale (art. 20, c. 2, d.lgs. n. 39/2013)	singolo responsabile interessato		
		Art. 14, c. 1-ter, secondo periodo, d.lgs. n. 33/2013		Ammontare complessivo degli emolumenti percepiti a carico della finanza pubblica	Annuale (non oltre il 30 marzo)	singolo responsabile interessato		
				Incarichi dirigenziali, a qualsiasi titolo conferiti, ivi inclusi quelli conferiti discrezionalmente dall'organo di indirizzo politico senza procedure pubbliche di selezione e titolari di posizione organizzativa con funzioni dirigenziali (da pubblicare in tabelle che distinguano le seguenti situazioni: dirigenti, dirigenti individuati discrezionalmente, titolari di posizione organizzativa con funzioni dirigenziali)	Per ciascun titolare di incarico:			
					Art. 14, c. 1, lett. a) e c. 1-bis, d.lgs. n. 33/2013	Atto di conferimento, con l'indicazione della durata dell'incarico	Tempestivo (ex art. 8, d.lgs. n. 33/2013)	singolo responsabile interessato
					Art. 14, c. 1, lett. b) e c. 1-bis, d.lgs. n. 33/2013	Curriculum vitae, redatto in conformità al vigente modello europeo	Tempestivo (ex art. 8, d.lgs. n. 33/2013)	singolo responsabile interessato
					Art. 14, c. 1, lett. c) e c. 1-bis, d.lgs. n. 33/2013	Compensi di qualsiasi natura connessi all'assunzione dell'incarico (con specifica evidenza delle eventuali componenti variabili o legate alla valutazione del risultato)	Tempestivo (ex art. 8, d.lgs. n. 33/2013)	singolo responsabile interessato
					Art. 14, c. 1, lett. d) e c. 1-bis, d.lgs. n. 33/2013	Importi di viaggi di servizio e missioni pagati con fondi pubblici	Tempestivo (ex art. 8, d.lgs. n. 33/2013)	singolo responsabile interessato
					Art. 14, c. 1, lett. e) e c. 1-bis, d.lgs. n. 33/2013	Dati relativi all'assunzione di altre cariche, presso enti pubblici o privati, e relativi compensi a qualsiasi titolo corrisposti	Tempestivo (ex art. 8, d.lgs. n. 33/2013)	singolo responsabile interessato
					Art. 14, c. 1, lett. f) e c. 1-bis, d.lgs. n. 33/2013	Altri eventuali incarichi con oneri a carico della finanza pubblica e indicazione dei compensi spettanti	Tempestivo (ex art. 8, d.lgs. n. 33/2013)	singolo responsabile interessato
					Art. 2, c. 1, punto 1, l. n. 441/1982	1) dichiarazione concernente diritti reali su beni immobili e su beni mobili iscritti in pubblici registri, titolarità di imprese, azioni di società, quote di partecipazione a società, esercizio di funzioni di amministratore o di sindaco di società, con l'apposizione della formula «sul mio onore affermo che la dichiarazione corrisponde al vero» [Per il soggetto, il coniuge non separato e i parenti entro il secondo grado, ove gli stessi vi consentano (NB: dando eventualmente evidenza del mancato consenso) e riferita al momento dell'assunzione dell'incarico]	Nessuno (va presentata una sola volta entro 3 mesi dalla elezione, dalla nomina o dal conferimento dell'incarico e resta pubblicata fino alla cessazione dell'incarico o del mandato).	singolo responsabile interessato

ALLEGATO 2) SEZIONE "AMMINISTRAZIONE TRASPARENTE" - ELENCO DEGLI OBBLIGHI DI PUBBLICAZIONE

Denominazione sotto-sezione livello 1 (Macrofamiglie)	Denominazione sotto-sezione 2 livello (Tipologie di dati)	Riferimento normativo	Denominazione del singolo obbligo	Contenuti dell'obbligo	Aggiornamento	Struttura responsabile per la pubblicazione dei dati	
Personale		Art. 14, c. 1, lett. f) e c. 1-bis, d.lgs. n. 33/2013		2) copia dell'ultima dichiarazione dei redditi soggetti all'imposta sui redditi delle persone fisiche [Per il soggetto, il coniuge non separato e i parenti entro il secondo grado, ove gli stessi vi consentano (NB: dando eventualmente evidenza del mancato consenso)] (NB: è necessario limitare, con appositi accorgimenti a cura dell'interessato o della amministrazione, la pubblicazione dei dati sensibili)	Entro 3 mesi della nomina o dal conferimento dell'incarico	singolo responsabile interessato	
		Art. 2, c. 1, punto 2, l. n. 441/1982		3) attestazione concernente le variazioni della situazione patrimoniale intervenute nell'anno precedente e copia della dichiarazione dei redditi [Per il soggetto, il coniuge non separato e i parenti entro il secondo grado, ove gli stessi vi consentano (NB: dando eventualmente evidenza del mancato consenso)]	Annuale	singolo responsabile interessato	
		Art. 14, c. 1, lett. f) e c. 1-bis, d.lgs. n. 33/2013		Dichiarazione sulla insussistenza di una delle cause di inconferibilità dell'incarico	Tempestivo (art. 20, c. 1, d.lgs. n. 39/2013)	singolo responsabile interessato	
		Art. 3, l. n. 441/1982		Dichiarazione sulla insussistenza di una delle cause di incompatibilità al conferimento dell'incarico	Annuale (art. 20, c. 2, d.lgs. n. 39/2013)	singolo responsabile interessato	
		Art. 20, c. 3, d.lgs. n. 39/2013		Ammontare complessivo degli emolumenti percepiti a carico della finanza pubblica	Annuale (non oltre il 30 marzo)	singolo responsabile interessato	
		Art. 20, c. 3, d.lgs. n. 39/2013		Elenco posizioni dirigenziali discrezionali	Elenco delle posizioni dirigenziali, integrato dai relativi titoli e curricula, attribuite a persone, anche esterne alle pubbliche amministrazioni, individuate discrezionalmente dall'organo di indirizzo politico senza procedure pubbliche di selezione	Dati non più soggetti a pubblicazione obbligatoria ai sensi del dlgs 97/2016	
		Art. 19, c. 1-bis, d.lgs. n. 165/2001	Posti di funzione disponibili	Numero e tipologia dei posti di funzione che si rendono disponibili nella dotazione organica e relativi criteri di scelta	Tempestivo	Servizio amministrativo	
		Art. 1, c. 7, d.p.r. n. 108/2004	Ruolo dirigenti	Ruolo dei dirigenti	Annuale	Servizio amministrativo	
	Dirigenti cessati		Art. 14, c. 1, lett. a), d.lgs. n. 33/2013	Dirigenti cessati dal rapporto di lavoro (documentazione da pubblicare sul sito)	Atto di nomina o di proclamazione, con l'indicazione della durata dell'incarico o del mandato elettivo	Nessuno	Servizio amministrativo
			Art. 14, c. 1, lett. b), d.lgs. n. 33/2013		Curriculum vitae	Nessuno	Servizio amministrativo
			Art. 14, c. 1, lett. c), d.lgs. n. 33/2013		Compensi di qualsiasi natura connessi all'assunzione della carica	Nessuno	Servizio amministrativo
			Art. 14, c. 1, lett. d), d.lgs. n. 33/2013		Importi di viaggi di servizio e missioni pagati con fondi pubblici	Nessuno	Servizio amministrativo
			Art. 14, c. 1, lett. e), d.lgs. n. 33/2013		Dati relativi all'assunzione di altre cariche, presso enti pubblici o privati, e relativi compensi a qualsiasi titolo corrisposti	Nessuno	singolo responsabile interessato
			Art. 14, c. 1, lett. e), d.lgs. n. 33/2013		Altri eventuali incarichi con oneri a carico della finanza pubblica e indicazione dei compensi spettanti	Nessuno	singolo responsabile interessato

ALLEGATO 2) SEZIONE "AMMINISTRAZIONE TRASPARENTE" - ELENCO DEGLI OBBLIGHI DI PUBBLICAZIONE

Denominazione sotto-sezione livello 1 (Macrofamiglie)	Denominazione sotto-sezione 2 livello (Tipologie di dati)	Riferimento normativo	Denominazione del singolo obbligo	Contenuti dell'obbligo	Aggiornamento	Struttura responsabile per la pubblicazione dei dati
		Art. 14, c. 1, lett. f), d.lgs. n. 33/2013 Art. 2, c. 1, punto 2, l. n. 441/1982	web)	1) copie delle dichiarazioni dei redditi riferiti al periodo dell'incarico; 2) copia della dichiarazione dei redditi successiva al termine dell'incarico o carica, entro un mese dalla scadenza del termine di legge per la presentazione della dichiarazione [Per il soggetto, il coniuge non separato e i parenti entro il secondo grado, ove gli stessi vi consentano (NB: dando eventualmente evidenza del mancato consenso)] (NB: è necessario limitare, con appositi accorgimenti a cura dell'interessato o della amministrazione, la pubblicazione dei dati sensibili)	Nessuno	singolo responsabile interessato
		Art. 14, c. 1, lett. f), d.lgs. n. 33/2013 Art. 4, l. n. 441/1982		3) dichiarazione concernente le variazioni della situazione patrimoniale intervenute dopo l'ultima attestazione [Per il soggetto, il coniuge non separato e i parenti entro il secondo grado, ove gli stessi vi consentano (NB: dando eventualmente evidenza del mancato consenso)]	Nessuno (va presentata una sola volta entro 3 mesi dalla cessazione dell'incarico).	singolo responsabile interessato
	Sanzioni per mancata comunicazione dei dati	Art. 47, c. 1, d.lgs. n. 33/2013	Sanzioni per mancata o incompleta comunicazione dei dati da parte dei titolari di incarichi dirigenziali	Provvedimenti sanzionatori a carico del responsabile della mancata o incompleta comunicazione dei dati di cui all'articolo 14, concernenti la situazione patrimoniale complessiva del titolare dell'incarico al momento dell'assunzione della carica, la titolarità di imprese, le partecipazioni azionarie proprie nonché tutti i compensi cui dà diritto l'assunzione della carica	Tempestivo (ex art. 8, d.lgs. n. 33/2013)	Servizio amministrativo
	Posizioni organizzative	Art. 14, c. 1-quinquies., d.lgs. n. 33/2013	Posizioni organizzative	Curricula dei titolari di posizioni organizzative redatti in conformità al vigente modello europeo	Tempestivo (ex art. 8, d.lgs. n. 33/2013)	Servizio amministrativo
	Dotazione organica	Art. 16, c. 1, d.lgs. n. 33/2013	Conto annuale del personale	Conto annuale del personale e relative spese sostenute, nell'ambito del quale sono rappresentati i dati relativi alla dotazione organica e al personale effettivamente in servizio e al relativo costo, con l'indicazione della distribuzione tra le diverse qualifiche e aree professionali, con particolare riguardo al personale assegnato agli uffici di diretta collaborazione con gli organi di indirizzo politico	Annuale (art. 16, c. 1, d.lgs. n. 33/2013)	Servizio finanziario
		Art. 16, c. 2, d.lgs. n. 33/2013	Costo personale tempo indeterminato	Costo complessivo del personale a tempo indeterminato in servizio, articolato per aree professionali, con particolare riguardo al personale assegnato agli uffici di diretta collaborazione con gli organi di indirizzo politico	Annuale (art. 16, c. 2, d.lgs. n. 33/2013)	Servizio finanziario
	Personale non a tempo indeterminato	Art. 17, c. 1, d.lgs. n. 33/2013	Personale non a tempo indeterminato (da pubblicare in tabelle)	Personale con rapporto di lavoro non a tempo indeterminato, ivi compreso il personale assegnato agli uffici di diretta collaborazione con gli organi di indirizzo politico	Annuale (art. 17, c. 1, d.lgs. n. 33/2013)	Servizio finanziario
		Art. 17, c. 2, d.lgs. n. 33/2013	Costo del personale non a tempo indeterminato (da pubblicare in tabelle)	Costo complessivo del personale con rapporto di lavoro non a tempo indeterminato, con particolare riguardo al personale assegnato agli uffici di diretta collaborazione con gli organi di indirizzo politico	Trimestrale (art. 17, c. 2, d.lgs. n. 33/2013)	Servizio finanziario
	Tassi di assenza	Art. 16, c. 3, d.lgs. n. 33/2013	Tassi di assenza trimestrali (da pubblicare in tabelle)	Tassi di assenza del personale distinti per uffici di livello dirigenziale	Trimestrale (art. 16, c. 3, d.lgs. n. 33/2013)	Servizio finanziario
	Incarichi conferiti e autorizzati ai dipendenti (dirigenti e non dirigenti)	Art. 18, d.lgs. n. 33/2013 Art. 53, c. 14, d.lgs. n. 165/2001	Incarichi conferiti e autorizzati ai dipendenti (dirigenti e non dirigenti) (da pubblicare in tabelle)	Elenco degli incarichi conferiti o autorizzati a ciascun dipendente (dirigente e non dirigente), con l'indicazione dell'oggetto, della durata e del compenso spettante per ogni incarico	Tempestivo (ex art. 8, d.lgs. n. 33/2013)	Servizio amministrativo

ALLEGATO 2) SEZIONE "AMMINISTRAZIONE TRASPARENTE" - ELENCO DEGLI OBBLIGHI DI PUBBLICAZIONE

Denominazione sotto-sezione livello 1 (Macrofamiglie)	Denominazione sotto-sezione 2 livello (Tipologie di dati)	Riferimento normativo	Denominazione del singolo obbligo	Contenuti dell'obbligo	Aggiornamento	Struttura responsabile per la pubblicazione dei dati	
	Contrattazione collettiva	Art. 21, c. 1, d.lgs. n. 33/2013 Art. 47, c. 8, d.lgs. n. 165/2001	Contrattazione collettiva	Riferimenti necessari per la consultazione dei contratti e accordi collettivi nazionali ed eventuali interpretazioni autentiche	Tempestivo (ex art. 8, d.lgs. n. 33/2013)	Servizio finanziario	
	Contrattazione integrativa	Art. 21, c. 2, d.lgs. n. 33/2013	Contratti integrativi	Contratti integrativi stipulati, con la relazione tecnico-finanziaria e quella illustrativa, certificate dagli organi di controllo (collegio dei revisori dei conti, collegio sindacale, uffici centrali di bilancio o analoghi organi previsti dai rispettivi ordinamenti)	Tempestivo (ex art. 8, d.lgs. n. 33/2013)	Servizio finanziario	
		Art. 21, c. 2, d.lgs. n. 33/2013 Art. 55, c. 4, d.lgs. n. 150/2009	Costi contratti integrativi	Specifiche informazioni sui costi della contrattazione integrativa, certificate dagli organi di controllo interno, trasmesse al Ministero dell'Economia e delle finanze, che predispone, allo scopo, uno specifico modello di rilevazione, d'intesa con la Corte dei conti e con la Presidenza del Consiglio dei Ministri - Dipartimento della funzione pubblica	Annuale (art. 55, c. 4, d.lgs. n. 150/2009)	Servizio finanziario	
	OIV	Art. 10, c. 8, lett. c), d.lgs. n. 33/2013 Art. 10, c. 8, lett. c), d.lgs. n. 33/2013 Par. 14.2, delib. CiVIT n. 12/2013	OIV (da pubblicare in tabelle)	Nominativi		Tempestivo (ex art. 8, d.lgs. n. 33/2013)	Servizio amministrativo
				Curricula		Tempestivo (ex art. 8, d.lgs. n. 33/2013)	Servizio amministrativo
				Compensi		Tempestivo (ex art. 8, d.lgs. n. 33/2013)	Servizio amministrativo
	Bandi di concorso	Art. 19, d.lgs. n. 33/2013	Bandi di concorso (da pubblicare in tabelle)	Bandi di concorso per il reclutamento, a qualsiasi titolo, di personale presso l'amministrazione nonche' i criteri di valutazione della Commissione e le tracce delle prove scritte	Tempestivo (ex art. 8, d.lgs. n. 33/2013)	Servizio amministrativo	
Performance	Sistema di misurazione e valutazione della Performance	Par. 1, delib. CiVIT n. 104/2010	Sistema di misurazione e valutazione della Performance	Sistema di misurazione e valutazione della Performance (art. 7, d.lgs. n. 150/2009)	Tempestivo	Servizio amministrativo	
	Piano della Performance	Art. 10, c. 8, lett. b), d.lgs. n. 33/2013	Piano della Performance/Piano esecutivo di gestione	Piano della Performance (art. 10, d.lgs. 150/2009) Piano esecutivo di gestione (per gli enti locali) (art. 169, c. 3-bis, d.lgs. n. 267/2000)	Tempestivo (ex art. 8, d.lgs. n. 33/2013)	Servizio amministrativo	
	Relazione sulla Performance		Relazione sulla Performance	Relazione sulla Performance (art. 10, d.lgs. 150/2009)	Tempestivo (ex art. 8, d.lgs. n. 33/2013)	Servizio amministrativo	
	Ammontare complessivo dei premi	Art. 20, c. 1, d.lgs. n. 33/2013	Ammontare complessivo dei premi (da pubblicare in tabelle)	Ammontare complessivo dei premi collegati alla performance stanziati		Tempestivo (ex art. 8, d.lgs. n. 33/2013)	Servizio finanziario
Ammontare dei premi effettivamente distribuiti					Tempestivo (ex art. 8, d.lgs. n. 33/2013)	Servizio finanziario	

ALLEGATO 2) SEZIONE "AMMINISTRAZIONE TRASPARENTE" - ELENCO DEGLI OBBLIGHI DI PUBBLICAZIONE

Denominazione sotto-sezione livello 1 (Macrofamiglie)	Denominazione sotto-sezione 2 livello (Tipologie di dati)	Riferimento normativo	Denominazione del singolo obbligo	Contenuti dell'obbligo	Aggiornamento	Struttura responsabile per la pubblicazione dei dati
	Dati relativi ai premi	Art. 20, c. 2, d.lgs. n. 33/2013	Dati relativi ai premi (da pubblicare in tabelle)	Criteri definiti nei sistemi di misurazione e valutazione della performance per l'assegnazione del trattamento accessorio	Tempestivo (ex art. 8, d.lgs. n. 33/2013)	Servizio finanziario
				Distribuzione del trattamento accessorio, in forma aggregata, al fine di dare conto del livello di selettività utilizzato nella distribuzione dei premi e degli incentivi	Tempestivo (ex art. 8, d.lgs. n. 33/2013)	Servizio finanziario
				Grado di differenziazione dell'utilizzo della premialità sia per i dirigenti sia per i dipendenti	Tempestivo (ex art. 8, d.lgs. n. 33/2013)	Servizio finanziario
	Benessere organizzativo	Art. 20, c. 3, d.lgs. n. 33/2013	Benessere organizzativo	Livelli di benessere organizzativo	Dati non più soggetti a pubblicazione obbligatoria ai sensi del d.lgs. 97/2016	
	Enti pubblici vigilati	Art. 22, c. 1, lett. a), d.lgs. n. 33/2013	Enti pubblici vigilati (da pubblicare in tabelle)	Elenco degli enti pubblici, comunque denominati, istituiti, vigilati e finanziati dall'amministrazione ovvero per i quali l'amministrazione abbia il potere di nomina degli amministratori dell'ente, con l'indicazione delle funzioni attribuite e delle attività svolte in favore dell'amministrazione o delle attività di servizio pubblico affidate	Annuale (art. 22, c. 1, d.lgs. n. 33/2013)	Servizio finanziario
				Per ciascuno degli enti:		
		Art. 22, c. 2, d.lgs. n. 33/2013		1) ragione sociale	Annuale (art. 22, c. 1, d.lgs. n. 33/2013)	Servizio finanziario
				2) misura dell'eventuale partecipazione dell'amministrazione	Annuale (art. 22, c. 1, d.lgs. n. 33/2013)	
				3) durata dell'impegno	Annuale (art. 22, c. 1, d.lgs. n. 33/2013)	
				4) onere complessivo a qualsiasi titolo gravante per l'anno sul bilancio dell'amministrazione	Annuale (art. 22, c. 1, d.lgs. n. 33/2013)	
				5) numero dei rappresentanti dell'amministrazione negli organi di governo e trattamento economico complessivo a ciascuno di essi spettante (con l'esclusione dei rimborsi per vitto e alloggio)	Annuale (art. 22, c. 1, d.lgs. n. 33/2013)	
				6) risultati di bilancio degli ultimi tre esercizi finanziari	Annuale (art. 22, c. 1, d.lgs. n. 33/2013)	
7) incarichi di amministratore dell'ente e relativo trattamento economico complessivo (con l'esclusione dei rimborsi per vitto e alloggio)	Annuale (art. 22, c. 1, d.lgs. n. 33/2013)					

ALLEGATO 2) SEZIONE "AMMINISTRAZIONE TRASPARENTE" - ELENCO DEGLI OBBLIGHI DI PUBBLICAZIONE

Denominazione sotto-sezione livello 1 (Macrofamiglie)	Denominazione sotto-sezione 2 livello (Tipologie di dati)	Riferimento normativo	Denominazione del singolo obbligo	Contenuti dell'obbligo	Aggiornamento	Struttura responsabile per la pubblicazione dei dati		
Enti controllati		Art. 20, c. 3, d.lgs. n. 39/2013		Dichiarazione sulla insussistenza di una delle cause di inconferibilità dell'incarico (link al sito dell'ente)	Tempestivo (art. 20, c. 1, d.lgs. n. 39/2013)			
		Art. 20, c. 3, d.lgs. n. 39/2013		Dichiarazione sulla insussistenza di una delle cause di incompatibilità al conferimento dell'incarico (link al sito dell'ente)	Annuale (art. 20, c. 2, d.lgs. n. 39/2013)			
		Art. 22, c. 3, d.lgs. n. 33/2013		Collegamento con i siti istituzionali degli enti pubblici vigilati	Annuale (art. 22, c. 1, d.lgs. n. 33/2013)			
	Società partecipate	Società partecipate	Art. 22, c. 1, lett. b), d.lgs. n. 33/2013	Dati società partecipate (da pubblicare in tabelle)	Elenco delle società di cui l'amministrazione detiene direttamente quote di partecipazione anche minoritaria, con l'indicazione dell'entità, delle funzioni attribuite e delle attività svolte in favore dell'amministrazione o delle attività di servizio pubblico affidate, ad esclusione delle società, partecipate da amministrazioni pubbliche, con azioni quotate in mercati regolamentati italiani o di altri paesi dell'Unione europea, e loro controllate. (art. 22, c. 6, d.lgs. n. 33/2013)	Annuale (art. 22, c. 1, d.lgs. n. 33/2013)	Servizio finanziario	
					Per ciascuna delle società:	Annuale (art. 22, c. 1, d.lgs. n. 33/2013)	Servizio finanziario	
					1) ragione sociale	Annuale (art. 22, c. 1, d.lgs. n. 33/2013)	Servizio finanziario	
					2) misura dell'eventuale partecipazione dell'amministrazione	Annuale (art. 22, c. 1, d.lgs. n. 33/2013)	Servizio finanziario	
					3) durata dell'impegno	Annuale (art. 22, c. 1, d.lgs. n. 33/2013)	Servizio finanziario	
					4) onere complessivo a qualsiasi titolo gravante per l'anno sul bilancio dell'amministrazione	Annuale (art. 22, c. 1, d.lgs. n. 33/2013)	Servizio finanziario	
					5) numero dei rappresentanti dell'amministrazione negli organi di governo e trattamento economico complessivo a ciascuno di essi spettante	Annuale (art. 22, c. 1, d.lgs. n. 33/2013)	Servizio finanziario	
					6) risultati di bilancio degli ultimi tre esercizi finanziari	Annuale (art. 22, c. 1, d.lgs. n. 33/2013)	Servizio finanziario	
					7) incarichi di amministratore della società e relativo trattamento economico complessivo	Annuale (art. 22, c. 1, d.lgs. n. 33/2013)	Servizio finanziario	
					Art. 20, c. 3, d.lgs. n. 39/2013	Dichiarazione sulla insussistenza di una delle cause di inconferibilità dell'incarico (link al sito dell'ente)	Tempestivo (art. 20, c. 1, d.lgs. n. 39/2013)	Servizio finanziario
					Art. 20, c. 3, d.lgs. n. 39/2014	Dichiarazione sulla insussistenza di una delle cause di incompatibilità al conferimento dell'incarico (link al sito dell'ente)	Annuale (art. 20, c. 2, d.lgs. n. 39/2013)	Servizio finanziario

ALLEGATO 2) SEZIONE "AMMINISTRAZIONE TRASPARENTE" - ELENCO DEGLI OBBLIGHI DI PUBBLICAZIONE

Denominazione sotto-sezione livello 1 (Macrofamiglie)	Denominazione sotto-sezione 2 livello (Tipologie di dati)	Riferimento normativo	Denominazione del singolo obbligo	Contenuti dell'obbligo	Aggiornamento	Struttura responsabile per la pubblicazione dei dati	
		Art. 22, c. 3, d.lgs. n. 33/2013		Collegamento con i siti istituzionali delle società partecipate	Annuale (art. 22, c. 1, d.lgs. n. 33/2013)	Servizio finanziario	
		Art. 22, c. 1, lett. d-bis, d.lgs. n. 33/2013	Provvedimenti	Provvedimenti in materia di costituzione di società a partecipazione pubblica, acquisto di partecipazioni in società già costituite, gestione delle partecipazioni pubbliche, alienazione di partecipazioni sociali, quotazione di società a controllo pubblico in mercati regolamentati e razionalizzazione periodica delle partecipazioni pubbliche, previsti dal decreto legislativo adottato ai sensi dell'articolo 18 della legge 7 agosto 2015, n. 124 (art. 20 d.lgs 175/2016)	Tempestivo (ex art. 8, d.lgs. n. 33/2013)	Servizio finanziario	
		Art. 19, c. 7, d.lgs. n. 175/2016		Provvedimenti con cui le amministrazioni pubbliche socie fissano obiettivi specifici, annuali e pluriennali, sul complesso delle spese di funzionamento, ivi comprese quelle per il personale, delle società controllate	Tempestivo (ex art. 8, d.lgs. n. 33/2013)	Servizio finanziario	
				Provvedimenti con cui le società a controllo pubblico garantiscono il concreto perseguimento degli obiettivi specifici, annuali e pluriennali, sul complesso delle spese di funzionamento	Tempestivo (ex art. 8, d.lgs. n. 33/2013)	Servizio finanziario	
	Enti di diritto privato controllati		Art. 22, c. 1, lett. c), d.lgs. n. 33/2013	Enti di diritto privato controllati (da pubblicare in tabelle)	Elenco degli enti di diritto privato, comunque denominati, in controllo dell'amministrazione, con l'indicazione delle funzioni attribuite e delle attività svolte in favore dell'amministrazione o delle attività di servizio pubblico affidate	Annuale (art. 22, c. 1, d.lgs. n. 33/2013)	Servizio finanziario
					Per ciascuno degli enti:		
					1) ragione sociale	Annuale (art. 22, c. 1, d.lgs. n. 33/2013)	
					2) misura dell'eventuale partecipazione dell'amministrazione	Annuale (art. 22, c. 1, d.lgs. n. 33/2013)	
					3) durata dell'impegno	Annuale (art. 22, c. 1, d.lgs. n. 33/2013)	
					4) onere complessivo a qualsiasi titolo gravante per l'anno sul bilancio dell'amministrazione	Annuale (art. 22, c. 1, d.lgs. n. 33/2013)	
					5) numero dei rappresentanti dell'amministrazione negli organi di governo e trattamento economico complessivo a ciascuno di essi spettante	Annuale (art. 22, c. 1, d.lgs. n. 33/2013)	
					6) risultati di bilancio degli ultimi tre esercizi finanziari	Annuale (art. 22, c. 1, d.lgs. n. 33/2013)	
			7) incarichi di amministratore dell'ente e relativo trattamento economico complessivo		Annuale (art. 22, c. 1, d.lgs. n. 33/2013)		
	Art. 20, c. 3, d.lgs. n. 39/2013		Dichiarazione sulla insussistenza di una delle cause di inconferibilità dell'incarico (link al sito dell'ente)	Tempestivo (art. 20, c. 1, d.lgs. n. 39/2013)			
	Art. 20, c. 3, d.lgs. n. 39/2013		Dichiarazione sulla insussistenza di una delle cause di incompatibilità al conferimento dell'incarico (link al sito dell'ente)	Annuale (art. 20, c. 2, d.lgs. n. 39/2013)			

ALLEGATO 2) SEZIONE "AMMINISTRAZIONE TRASPARENTE" - ELENCO DEGLI OBBLIGHI DI PUBBLICAZIONE

Denominazione sotto-sezione livello 1 (Macrofamiglie)	Denominazione sotto-sezione 2 livello (Tipologie di dati)	Riferimento normativo	Denominazione del singolo obbligo	Contenuti dell'obbligo	Aggiornamento	Struttura responsabile per la pubblicazione dei dati
		Art. 22, c. 3, d.lgs. n. 33/2013		Collegamento con i siti istituzionali degli enti di diritto privato controllati	Annuale (art. 22, c. 1, d.lgs. n. 33/2013)	
	Rappresentazione grafica	Art. 22, c. 1, lett. d), d.lgs. n. 33/2013	Rappresentazione grafica	Una o più rappresentazioni grafiche che evidenziano i rapporti tra l'amministrazione e gli enti pubblici vigilati, le società partecipate, gli enti di diritto privato controllati	Annuale (art. 22, c. 1, d.lgs. n. 33/2013)	Servizio finanziario
	Dati aggregati attività amministrativa	Art. 24, c. 1, d.lgs. n. 33/2013	Dati aggregati attività amministrativa	Dati relativi alla attività amministrativa, in forma aggregata, per settori di attività, per competenza degli organi e degli uffici, per tipologia di procedimenti	Dati non più soggetti a pubblicazione obbligatoria ai sensi del dlgs 97/2016	
	Tipologie di procedimento		Tipologie di procedimento	Per ciascuna tipologia di procedimento:		
		Art. 35, c. 1, lett. a), d.lgs. n. 33/2013		1) breve descrizione del procedimento con indicazione di tutti i riferimenti normativi utili	Tempestivo (ex art. 8, d.lgs. n. 33/2013)	
		Art. 35, c. 1, lett. b), d.lgs. n. 33/2013		2) unità organizzative responsabili dell'istruttoria	Tempestivo (ex art. 8, d.lgs. n. 33/2013)	
		Art. 35, c. 1, lett. c), d.lgs. n. 33/2013		3) l'ufficio del procedimento, unitamente ai recapiti telefonici e alla casella di posta elettronica istituzionale	Tempestivo (ex art. 8, d.lgs. n. 33/2013)	
		Art. 35, c. 1, lett. c), d.lgs. n. 33/2013		4) ove diverso, l'ufficio competente all'adozione del provvedimento finale, con l'indicazione del nome del responsabile dell'ufficio unitamente ai rispettivi recapiti telefonici e alla casella di posta elettronica istituzionale	Tempestivo (ex art. 8, d.lgs. n. 33/2013)	
		Art. 35, c. 1, lett. e), d.lgs. n. 33/2013		5) modalità con le quali gli interessati possono ottenere le informazioni relative ai procedimenti in corso che li riguardano	Tempestivo (ex art. 8, d.lgs. n. 33/2013)	
		Art. 35, c. 1, lett. f), d.lgs. n. 33/2013		6) termine fissato in sede di disciplina normativa del procedimento per la conclusione con l'adozione di un provvedimento espresso e ogni altro termine procedimentale rilevante	Tempestivo (ex art. 8, d.lgs. n. 33/2013)	
		Art. 35, c. 1, lett. g), d.lgs. n. 33/2013		7) procedimenti per i quali il provvedimento dell'amministrazione può essere sostituito da una dichiarazione dell'interessato ovvero il procedimento può concludersi con il silenzio-assenso dell'amministrazione	Tempestivo (ex art. 8, d.lgs. n. 33/2013)	
	Art. 35, c. 1, lett. h), d.lgs. n. 33/2013	8) strumenti di tutela amministrativa e giurisdizionale, riconosciuti dalla legge in favore dell'interessato, nel corso del procedimento nei confronti del provvedimento finale ovvero nei casi di adozione del provvedimento oltre il termine predeterminato per la sua conclusione e i modi per attivarli	Tempestivo (ex art. 8, d.lgs. n. 33/2013)			

ALLEGATO 2) SEZIONE "AMMINISTRAZIONE TRASPARENTE" - ELENCO DEGLI OBBLIGHI DI PUBBLICAZIONE

Denominazione sotto-sezione livello 1 (Macrofamiglie)	Denominazione sotto-sezione 2 livello (Tipologie di dati)	Riferimento normativo	Denominazione del singolo obbligo	Contenuti dell'obbligo	Aggiornamento	Struttura responsabile per la pubblicazione dei dati
Attività e procedimenti		Art. 35, c. 1, lett. i), d.lgs. n. 33/2013	(da pubblicare in tabelle)	9) <i>link</i> di accesso al servizio on line, ove sia già disponibile in rete, o tempi previsti per la sua attivazione	Tempestivo (ex art. 8, d.lgs. n. 33/2013)	singolo ufficio responsabile per il procedimento
		Art. 35, c. 1, lett. l), d.lgs. n. 33/2013		10) modalità per l'effettuazione dei pagamenti eventualmente necessari, con i codici IBAN identificativi del conto di pagamento, ovvero di imputazione del versamento in Tesoreria, tramite i quali i soggetti versanti possono effettuare i pagamenti mediante bonifico bancario o postale, ovvero gli identificativi del conto corrente postale sul quale i soggetti versanti possono effettuare i pagamenti mediante bollettino postale, nonché i codici identificativi del pagamento da indicare obbligatoriamente per il versamento	Tempestivo (ex art. 8, d.lgs. n. 33/2013)	
		Art. 35, c. 1, lett. m), d.lgs. n. 33/2013		11) nome del soggetto a cui è attribuito, in caso di inerzia, il potere sostitutivo, nonché modalità per attivare tale potere, con indicazione dei recapiti telefonici e delle caselle di posta elettronica istituzionale	Tempestivo (ex art. 8, d.lgs. n. 33/2013)	
				Per i procedimenti ad istanza di parte:		
		Art. 35, c. 1, lett. d), d.lgs. n. 33/2013		1) atti e documenti da allegare all'istanza e modulistica necessaria, compresi i fac-simile per le autocertificazioni	Tempestivo (ex art. 8, d.lgs. n. 33/2013)	
		Art. 35, c. 1, lett. d), d.lgs. n. 33/2013 e Art. 1, c. 29, l. 190/2012		2) uffici ai quali rivolgersi per informazioni, orari e modalità di accesso con indicazione degli indirizzi, recapiti telefonici e caselle di posta elettronica istituzionale a cui presentare le istanze	Tempestivo (ex art. 8, d.lgs. n. 33/2013)	
	Monitoraggio tempi procedurali	Art. 24, c. 2, d.lgs. n. 33/2013 Art. 1, c. 28, l. n. 190/2012	Monitoraggio tempi procedurali	Risultati del monitoraggio periodico concernente il rispetto dei tempi procedurali	Dati non più soggetti a pubblicazione obbligatoria ai sensi del d.lgs. 97/2016	
	Dichiarazioni sostitutive e acquisizione d'ufficio dei dati	Art. 35, c. 3, d.lgs. n. 33/2013	Recapiti dell'ufficio responsabile	Recapiti telefonici e casella di posta elettronica istituzionale dell'ufficio responsabile per le attività volte a gestire, garantire e verificare la trasmissione dei dati o l'accesso diretto degli stessi da parte delle amministrazioni precedenti all'acquisizione d'ufficio dei dati e allo svolgimento dei controlli sulle dichiarazioni sostitutive	Tempestivo (ex art. 8, d.lgs. n. 33/2013)	Servizio amministrativo
	Provvedimenti organi indirizzo politico	Art. 23, c. 1, d.lgs. n. 33/2013 /Art. 1, co. 16 della l. n. 190/2012	Provvedimenti organi indirizzo politico	Elenco dei provvedimenti, con particolare riferimento ai provvedimenti finali dei procedimenti di: scelta del contraente per l'affidamento di lavori, forniture e servizi, anche con riferimento alla modalità di selezione prescelta (<i>link</i> alla sotto-sezione "bandi di gara e contratti"); accordi stipulati dall'amministrazione con soggetti privati o con altre amministrazioni pubbliche.	Semestrale (art. 23, c. 1, d.lgs. n. 33/2013)	singolo ufficio responsabile per il procedimento

ALLEGATO 2) SEZIONE "AMMINISTRAZIONE TRASPARENTE" - ELENCO DEGLI OBBLIGHI DI PUBBLICAZIONE

Denominazione sotto-sezione livello 1 (Macrofamiglie)	Denominazione sotto-sezione 2 livello (Tipologie di dati)	Riferimento normativo	Denominazione del singolo obbligo	Contenuti dell'obbligo	Aggiornamento	Struttura responsabile per la pubblicazione dei dati
Provvedimenti	Provvedimenti organi indirizzo politico	Art. 23, c. 1, d.lgs. n. 33/2013 /Art. 1, co. 16 della l. n. 190/2012	Provvedimenti organi indirizzo politico	Elenco dei provvedimenti, con particolare riferimento ai provvedimenti finali dei procedimenti di: autorizzazione o concessione; concorsi e prove selettive per l'assunzione del personale e progressioni di carriera.	Dati non più soggetti a pubblicazione obbligatoria ai sensi del d.lgs. 97/2016	
	Provvedimenti dirigenti amministrativi	Art. 23, c. 1, d.lgs. n. 33/2013 /Art. 1, co. 16 della l. n. 190/2012	Provvedimenti dirigenti amministrativi	Elenco dei provvedimenti, con particolare riferimento ai provvedimenti finali dei procedimenti di: scelta del contraente per l'affidamento di lavori, forniture e servizi, anche con riferimento alla modalità di selezione prescelta (link alla sotto-sezione "bandi di gara e contratti"); accordi stipulati dall'amministrazione con soggetti privati o con altre amministrazioni pubbliche.	Semestrale (art. 23, c. 1, d.lgs. n. 33/2013)	ufficio responsabile per il provvedimento e per l'accordo
	Provvedimenti dirigenti amministrativi	Art. 23, c. 1, d.lgs. n. 33/2013 /Art. 1, co. 16 della l. n. 190/2012	Provvedimenti dirigenti amministrativi	Elenco dei provvedimenti, con particolare riferimento ai provvedimenti finali dei procedimenti di: autorizzazione o concessione; concorsi e prove selettive per l'assunzione del personale e progressioni di carriera.	Dati non più soggetti a pubblicazione obbligatoria ai sensi del d.lgs. 97/2016	
Controlli sulle imprese		Art. 25, c. 1, lett. a), d.lgs. n. 33/2013	Tipologie di controllo	Elenco delle tipologie di controllo a cui sono assoggettate le imprese in ragione della dimensione e del settore di attività, con l'indicazione per ciascuna di esse dei criteri e delle relative modalità di svolgimento	Dati non più soggetti a pubblicazione obbligatoria ai sensi del d.lgs. 97/2016	
		Art. 25, c. 1, lett. b), d.lgs. n. 33/2013	Obblighi e adempimenti	Elenco degli obblighi e degli adempimenti oggetto delle attività di controllo che le imprese sono tenute a rispettare per ottemperare alle disposizioni normative		
		Art. 4 delib. Anac n. 39/2016		Codice Identificativo Gara (CIG)	Tempestivo	singolo ufficio responsabile per il procedimento

Dati previsti dall'articolo 1, comma 22

ALLEGATO 2) SEZIONE "AMMINISTRAZIONE TRASPARENTE" - ELENCO DEGLI OBBLIGHI DI PUBBLICAZIONE

Denominazione sotto-sezione livello 1 (Macrofamiglie)	Denominazione sotto-sezione 2 livello (Tipologie di dati)	Riferimento normativo	Denominazione del singolo obbligo	Contenuti dell'obbligo	Aggiornamento	Struttura responsabile per la pubblicazione dei dati	
	Informazioni sulle singole procedure in formato tabellare	Art. 1, c. 32, l. n. 190/2012 Art. 37, c. 1, lett. a) d.lgs. n. 33/2013 Art. 4 delib. Anac n. 39/2016	Dati previsti dall'articolo 1, comma 52, della legge 6 novembre 2012, n. 190 Informazioni sulle singole procedure (da pubblicare secondo le "Specifiche tecniche per la pubblicazione dei dati ai sensi dell'art. 1, comma 32, della Legge n. 190/2012", adottate secondo quanto indicato nella delib. Anac 39/2016)	Struttura proponente, Oggetto del bando, Procedura di scelta del contraente, Elenco degli operatori invitati a presentare offerte/Numero di offerenti che hanno partecipato al procedimento, Aggiudicatario, Importo di aggiudicazione, Tempi di completamento dell'opera servizio o fornitura, Importo delle somme liquidate	Tempestivo	singolo ufficio responsabile per il procedimento	
		Art. 1, c. 32, l. n. 190/2012 Art. 37, c. 1, lett. a) d.lgs. n. 33/2013 Art. 4 delib. Anac n. 39/2016		Tabelle riassuntive rese liberamente scaricabili in un formato digitale standard aperto con informazioni sui contratti relative all'anno precedente (nello specifico: Codice Identificativo Gara (CIG), struttura proponente, oggetto del bando, procedura di scelta del contraente, elenco degli operatori invitati a presentare offerte/numero di offerenti che hanno partecipato al procedimento, aggiudicatario, importo di aggiudicazione, tempi di completamento dell'opera servizio o fornitura, importo delle somme liquidate)	Annuale (art. 1, c. 32, l. n. 190/2012)	Servizio amministrativo	
			Art. 37, c. 1, lett. b) d.lgs. n. 33/2013 Artt. 21, c. 7, e 29, c. 1, d.lgs. n. 50/2016	Atti relativi alla programmazione di lavori, opere, servizi e forniture	Programma biennale degli acquisti di beni e servizi, programma triennale dei lavori pubblici e relativi aggiornamenti annuali	Tempestivo	Servizio tecnico
					Per ciascuna procedura:		
			Art. 37, c. 1, lett. b) d.lgs. n. 33/2013 e art. 29, c. 1, d.lgs. n. 50/2016		Avvisi di preinformazione - Avvisi di preinformazione (art. 70, c. 1, 2 e 3, dlgs n. 50/2016); Bandi ed avvisi di preinformazioni (art. 141, dlgs n. 50/2016)	Tempestivo	Ufficio responsabile per la singola gara
			Art. 37, c. 1, lett. b) d.lgs. n. 33/2013 e art. 29, c. 1, d.lgs. n. 50/2016		Delibera a contrarre o atto equivalente (per tutte le procedure)	Tempestivo	Ufficio responsabile per la singola gara

ALLEGATO 2) SEZIONE "AMMINISTRAZIONE TRASPARENTE" - ELENCO DEGLI OBBLIGHI DI PUBBLICAZIONE

Denominazione sotto-sezione livello 1 (Macrofamiglie)	Denominazione sotto-sezione 2 livello (Tipologie di dati)	Riferimento normativo	Denominazione del singolo obbligo	Contenuti dell'obbligo	Aggiornamento	Struttura responsabile per la pubblicazione dei dati
Bandi di gara e contratti	Atti delle amministrazioni aggiudicatrici e degli enti aggiudicatori distintamente per ogni procedura	Art. 37, c. 1, lett. b) d.lgs. n. 33/2013 e art. 29, c. 1, d.lgs. n. 50/2016	Atti relativi alle procedure per l'affidamento di appalti pubblici di servizi, forniture, lavori e opere, di concorsi pubblici di progettazione, di concorsi di idee e di concessioni. Compresi quelli tra enti nell'ambito del settore pubblico di cui all'art. 5 del dlgs n. 50/2016	Avvisi e bandi - Avviso (art. 19, c. 1, dlgs n. 50/2016); Avviso di indagini di mercato (art. 36, c. 7, dlgs n. 50/2016 e Linee guida ANAC); Avviso di formazione elenco operatori economici e pubblicazione elenco (art. 36, c. 7, dlgs n. 50/2016 e Linee guida ANAC); Bandi ed avvisi (art. 36, c. 9, dlgs n. 50/2016); Bandi ed avvisi (art. 73, c. 1, e 4, dlgs n. 50/2016); Bandi ed avvisi (art. 127, c. 1, dlgs n. 50/2016); Avviso periodico indicativo (art. 127, c. 2, dlgs n. 50/2016); Avviso relativo all'esito della procedura; Pubblicazione a livello nazionale di bandi e avvisi; Bando di concorso (art. 153, c. 1, dlgs n. 50/2016); Avviso di aggiudicazione (art. 153, c. 2, dlgs n. 50/2016); Bando di concessione, invito a presentare offerta, documenti di gara (art. 171, c. 1 e 5, dlgs n. 50/2016); Avviso in merito alla modifica dell'ordine di importanza dei criteri, Bando di concessione (art. 173, c. 3, dlgs n. 50/2016); Bando di gara (art. 183, c. 2, dlgs n. 50/2016); Avviso costituzione del privilegio (art. 186, c. 3, dlgs n. 50/2016); Bando di gara (art. 188, c. 3, dlgs n. 50/2016)	Tempestivo	Ufficio responsabile per la singola gara
		Art. 37, c. 1, lett. b) d.lgs. n. 33/2013 e art. 29, c. 1, d.lgs. n. 50/2016		Avviso sui risultati della procedura di affidamento - Avviso sui risultati della procedura di affidamento con indicazione dei soggetti invitati (art. 36, c. 2, dlgs n. 50/2016); Bando di concorso e avviso sui risultati del concorso (art. 141, dlgs n. 50/2016); Avvisi relativi l'esito della procedura, possono essere raggruppati su base trimestrale (art. 142, c. 3, dlgs n. 50/2016); Elenchi dei verbali delle commissioni di gara	Tempestivo	Ufficio responsabile per la singola gara
		Art. 37, c. 1, lett. b) d.lgs. n. 33/2013 e art. 29, c. 1, d.lgs. n. 50/2016		Avvisi sistema di qualificazione - Avviso sull'esistenza di un sistema di qualificazione, di cui all'Allegato XIV, parte II, lettera H; Bandi, avviso periodico indicativo; avviso sull'esistenza di un sistema di qualificazione; Avviso di aggiudicazione (art. 140, c. 1, 3 e 4, dlgs n. 50/2016)	Tempestivo	Ufficio responsabile per la singola gara
		Art. 37, c. 1, lett. b) d.lgs. n. 33/2013 e art. 29, c. 1, d.lgs. n. 50/2016		Affidamenti Gli atti relativi agli affidamenti diretti di lavori, servizi e forniture di somma urgenza e di protezione civile, con specifica dell'affidatario, delle modalità della scelta e delle motivazioni che non hanno consentito il ricorso alle procedure ordinarie (art. 163, c. 10, dlgs n. 50/2016); tutti gli atti connessi agli affidamenti in house in formato open data di appalti pubblici e contratti di concessione tra enti (art. 192 c. 3, dlgs n. 50/2016)	Tempestivo	Ufficio responsabile per la singola gara
		Art. 37, c. 1, lett. b) d.lgs. n. 33/2013 e art. 29, c. 1, d.lgs. n. 50/2016		Informazioni ulteriori - Contributi e resoconti degli incontri con portatori di interessi unitamente ai progetti di fattibilità di grandi opere e ai documenti predisposti dalla stazione appaltante (art. 22, c. 1, dlgs n. 50/2016); Informazioni ulteriori, complementari o aggiuntive rispetto a quelle previste dal Codice; Elenco ufficiali operatori economici (art. 90, c. 10, dlgs n. 50/2016)	Tempestivo	Ufficio responsabile per la singola gara

ALLEGATO 2) SEZIONE "AMMINISTRAZIONE TRASPARENTE" - ELENCO DEGLI OBBLIGHI DI PUBBLICAZIONE

Denominazione sotto-sezione livello 1 (Macrofamiglie)	Denominazione sotto-sezione 2 livello (Tipologie di dati)	Riferimento normativo	Denominazione del singolo obbligo	Contenuti dell'obbligo	Aggiornamento	Struttura responsabile per la pubblicazione dei dati
		Art. 37, c. 1, lett. b) d.lgs. n. 33/2013 e art. 29, c. 1, d.lgs. n. 50/2016	Provvedimento che determina le esclusioni dalla procedura di affidamento e le ammissioni all'esito delle valutazioni dei requisiti soggettivi, economico-finanziari e tecnico-professionali.	Informazioni ulteriori - Contributi e resoconti degli incontri con portatori di interessi unitamente ai progetti di fattibilità di grandi opere e ai documenti predisposti dalla stazione appaltante (art. 22, c. 1, dlgs n. 50/2016); Informazioni ulteriori, complementari o aggiuntive rispetto a quelle previste dal Codice; Elenco ufficiali operatori economici (art. 90, c. 10, dlgs n. 50/2016)	Tempestivo	Ufficio responsabile per la singola gara
		Art. 37, c. 1, lett. b) d.lgs. n. 33/2013 e art. 29, c. 1, d.lgs. n. 50/2016	Composizione della commissione giudicatrice e i curricula dei suoi componenti.	Composizione della commissione giudicatrice e i curricula dei suoi componenti.	Tempestivo	Ufficio responsabile per la singola gara
		Art. 1, co. 505, l. 208/2015 disposizione speciale rispetto all'art. 21 del d.lgs. 50/2016)	Contratti	Testo integrale di tutti i contratti di acquisto di beni e di servizi di importo unitario stimato superiore a 1 milione di euro in esecuzione del programma biennale e suoi aggiornamenti	Tempestivo	Ufficio responsabile per la singola gara
		Art. 37, c. 1, lett. b) d.lgs. n. 33/2013 e art. 29, c. 1, d.lgs. n. 50/2016	Resoconti della gestione finanziaria dei contratti al termine della loro esecuzione	Resoconti della gestione finanziaria dei contratti al termine della loro esecuzione	Tempestivo	Ufficio responsabile per la singola gara
Sovvenzioni, contributi, sussidi, vantaggi economici	Criteri e modalità	Art. 26, c. 1, d.lgs. n. 33/2013	Criteri e modalità	Atti con i quali sono determinati i criteri e le modalità cui le amministrazioni devono attenersi per la concessione di sovvenzioni, contributi, sussidi ed ausili finanziari e l'attribuzione di vantaggi economici di qualunque genere a persone ed enti pubblici e privati	Tempestivo (ex art. 8, d.lgs. n. 33/2013)	Servizio amministrativo
	Atti di concessione	Art. 26, c. 2, d.lgs. n. 33/2013	Atti di concessione (da pubblicare in tabelle creando un collegamento con la pagina nella quale sono riportati i dati dei relativi provvedimenti finali)	Atti di concessione di sovvenzioni, contributi, sussidi ed ausili finanziari alle imprese e comunque di vantaggi economici di qualunque genere a persone ed enti pubblici e privati di importo superiore a mille euro	Tempestivo (art. 26, c. 3, d.lgs. n. 33/2013)	ufficio istruttore del singolo atto di concessione, contributo, sussidio, ausilio, vantaggio
		Per ciascun atto:				
		Art. 27, c. 1, lett. a), d.lgs. n. 33/2013		1) nome dell'impresa o dell'ente e i rispettivi dati fiscali o il nome di altro soggetto beneficiario	Tempestivo (art. 26, c. 3, d.lgs. n. 33/2013)	ufficio istruttore del singolo atto di concessione, contributo, sussidio, ausilio, vantaggio
		Art. 27, c. 1, lett. b), d.lgs. n. 33/2013		2) importo del vantaggio economico corrisposto	Tempestivo (art. 26, c. 3, d.lgs. n. 33/2013)	ufficio istruttore del singolo atto di concessione, contributo, sussidio, ausilio, vantaggio
Art. 27, c. 1, lett. c), d.lgs. n. 33/2013	3) norma o titolo a base dell'attribuzione	Tempestivo (art. 26, c. 3, d.lgs. n. 33/2013)	ufficio istruttore del singolo atto di concessione, contributo, sussidio, ausilio, vantaggio			

ALLEGATO 2) SEZIONE "AMMINISTRAZIONE TRASPARENTE" - ELENCO DEGLI OBBLIGHI DI PUBBLICAZIONE

Denominazione sotto-sezione livello 1 (Macrofamiglie)	Denominazione sotto-sezione 2 livello (Tipologie di dati)	Riferimento normativo	Denominazione del singolo obbligo	Contenuti dell'obbligo	Aggiornamento	Struttura responsabile per la pubblicazione dei dati	
		Art. 27, c. 1, lett. d), d.lgs. n. 33/2013	(NB: è fatto divieto di diffusione di dati da cui sia possibile ricavare informazioni relative allo stato di salute e alla situazione di disagio economico-sociale degli interessati, come previsto dall'art. 26, c. 4, del d.lgs. n. 33/2013)	4) ufficio e funzionario o dirigente responsabile del relativo procedimento amministrativo	Tempestivo (art. 26, c. 3, d.lgs. n. 33/2013)	ufficio istruttore del singolo atto di concessione, contributo, sussidio, ausilio, vantaggio	
		Art. 27, c. 1, lett. e), d.lgs. n. 33/2013		5) modalità seguita per l'individuazione del beneficiario	Tempestivo (art. 26, c. 3, d.lgs. n. 33/2013)	ufficio istruttore del singolo atto di concessione, contributo, sussidio, ausilio, vantaggio	
		Art. 27, c. 1, lett. f), d.lgs. n. 33/2013		6) link al progetto selezionato	Tempestivo (art. 26, c. 3, d.lgs. n. 33/2013)	ufficio istruttore del singolo atto di concessione, contributo, sussidio, ausilio, vantaggio	
		Art. 27, c. 1, lett. f), d.lgs. n. 33/2013		7) link al curriculum vitae del soggetto incaricato	Tempestivo (art. 26, c. 3, d.lgs. n. 33/2013)	ufficio istruttore del singolo atto di concessione, contributo, sussidio, ausilio, vantaggio	
		Art. 27, c. 2, d.lgs. n. 33/2013		Elenco (in formato tabellare aperto) dei soggetti beneficiari degli atti di concessione di sovvenzioni, contributi, sussidi ed ausili finanziari alle imprese e di attribuzione di vantaggi economici di qualunque genere a persone ed enti pubblici e privati di importo superiore a mille euro	Annuale (art. 27, c. 2, d.lgs. n. 33/2013)	ufficio istruttore del singolo atto di concessione, contributo, sussidio, ausilio, vantaggio	
Bilanci	Bilancio preventivo e consuntivo	Art. 29, c. 1, d.lgs. n. 33/2013 Art. 5, c. 1, d.p.c.m. 26 aprile 2011	Bilancio preventivo	Documenti e allegati del bilancio preventivo, nonché dati relativi al bilancio di previsione di ciascun anno in forma sintetica, aggregata e semplificata, anche con il ricorso a rappresentazioni grafiche	Tempestivo (ex art. 8, d.lgs. n. 33/2013)	Servizio finanziario	
		Art. 29, c. 1-bis, d.lgs. n. 33/2013 e d.p.c.m. 29 aprile 2016		Dati relativi alle entrate e alla spesa dei bilanci preventivi in formato tabellare aperto in modo da consentire l'esportazione, il trattamento e il riutilizzo.	Tempestivo (ex art. 8, d.lgs. n. 33/2013)	Servizio finanziario	
		Bilancio consuntivo	Art. 29, c. 1, d.lgs. n. 33/2013 Art. 5, c. 1, d.p.c.m. 26 aprile 2011	Bilancio consuntivo	Documenti e allegati del bilancio consuntivo, nonché dati relativi al bilancio consuntivo di ciascun anno in forma sintetica, aggregata e semplificata, anche con il ricorso a rappresentazioni grafiche	Tempestivo (ex art. 8, d.lgs. n. 33/2013)	Servizio finanziario
			Art. 29, c. 1-bis, d.lgs. n. 33/2013 e d.p.c.m. 29 aprile 2016		Dati relativi alle entrate e alla spesa dei bilanci consuntivi in formato tabellare aperto in modo da consentire l'esportazione, il trattamento e il riutilizzo.	Tempestivo (ex art. 8, d.lgs. n. 33/2013)	Servizio finanziario
	Piano degli indicatori e dei risultati attesi di bilancio	Art. 29, c. 2, d.lgs. n. 33/2013 - Art. 19 e 22 del dlgs n. 91/2011 - Art. 18-bis del dlgs n.118/2011	Piano degli indicatori e dei risultati attesi di bilancio	Piano degli indicatori e risultati attesi di bilancio, con l'integrazione delle risultanze osservate in termini di raggiungimento dei risultati attesi e le motivazioni degli eventuali scostamenti e gli aggiornamenti in corrispondenza di ogni nuovo esercizio di bilancio, sia tramite la specificazione di nuovi obiettivi e indicatori, sia attraverso l'aggiornamento dei valori obiettivo e la soppressione di obiettivi già raggiunti oppure oggetto di ripianificazione	Tempestivo (ex art. 8, d.lgs. n. 33/2013)	Servizio finanziario	

ALLEGATO 2) SEZIONE "AMMINISTRAZIONE TRASPARENTE" - ELENCO DEGLI OBBLIGHI DI PUBBLICAZIONE

Denominazione sotto-sezione livello 1 (Macrofamiglie)	Denominazione sotto-sezione 2 livello (Tipologie di dati)	Riferimento normativo	Denominazione del singolo obbligo	Contenuti dell'obbligo	Aggiornamento	Struttura responsabile per la pubblicazione dei dati
Beni immobili e gestione patrimonio	Patrimonio immobiliare	Art. 30, d.lgs. n. 33/2013	Patrimonio immobiliare	Informazioni identificative degli immobili posseduti e detenuti	Tempestivo (ex art. 8, d.lgs. n. 33/2013)	Servizio gestione e manutenzione del patrimonio
	Canoni di locazione o affitto	Art. 30, d.lgs. n. 33/2013	Canoni di locazione o affitto	Canoni di locazione o di affitto versati o percepiti	Tempestivo (ex art. 8, d.lgs. n. 33/2013)	Servizio gestione e manutenzione del patrimonio
Controlli e rilievi sull'amministrazione	Organismi indipendenti di valutazione, nuclei di valutazione o altri organismi con funzioni analoghe	Art. 31, d.lgs. n. 33/2013	Atti degli Organismi indipendenti di valutazione, nuclei di valutazione o altri organismi con funzioni analoghe	Attestazione dell'OIV o di altra struttura analoga nell'assolvimento degli obblighi di pubblicazione	Annuale e in relazione a delibere A.N.AC.	Servizio amministrativo
				Documento dell'OIV di validazione della Relazione sulla Performance (art. 14, c. 4, lett. c), d.lgs. n. 150/2009)	Tempestivo	Servizio amministrativo
				Relazione dell'OIV sul funzionamento complessivo del Sistema di valutazione, trasparenza e integrità dei controlli interni (art. 14, c. 4, lett. a), d.lgs. n. 150/2009)	Tempestivo	Servizio amministrativo
				Altri atti degli organismi indipendenti di valutazione, nuclei di valutazione o altri organismi con funzioni analoghe, procedendo all'indicazione in forma anonima dei dati personali eventualmente presenti	Tempestivo (ex art. 8, d.lgs. n. 33/2013)	Servizio amministrativo
	Organi di revisione amministrativa e contabile	Art. 31, d.lgs. n. 33/2013	Relazioni degli organi di revisione amministrativa e contabile	Relazioni degli organi di revisione amministrativa e contabile al bilancio di previsione o budget, alle relative variazioni e al conto consuntivo o bilancio di esercizio	Tempestivo (ex art. 8, d.lgs. n. 33/2013)	Servizio amministrativo
	Corte dei conti		Rilievi Corte dei conti	Tutti i rilievi della Corte dei conti ancorchè non recepiti riguardanti l'organizzazione e l'attività delle amministrazioni stesse e dei loro uffici	Tempestivo (ex art. 8, d.lgs. n. 33/2013)	Servizio amministrativo
Carta dei servizi e standard di qualità	Carta dei servizi e standard di qualità	Art. 32, c. 1, d.lgs. n. 33/2013	Carta dei servizi e standard di qualità	Carta dei servizi o documento contenente gli standard di qualità dei servizi pubblici	Tempestivo (ex art. 8, d.lgs. n. 33/2013)	Servizio amministrativo
		Art. 1, c. 2, d.lgs. n. 198/2009	Class action	Notizia del ricorso in giudizio proposto dai titolari di interessi giuridicamente rilevanti ed omogenei nei confronti delle amministrazioni e dei concessionari di servizio pubblico al fine di ripristinare il corretto svolgimento della funzione o la corretta erogazione di un servizio	Tempestivo	Servizio amministrativo
	Art. 4, c. 2, d.lgs. n. 198/2009			Sentenza di definizione del giudizio	Tempestivo	Servizio amministrativo

ALLEGATO 2) SEZIONE "AMMINISTRAZIONE TRASPARENTE" - ELENCO DEGLI OBBLIGHI DI PUBBLICAZIONE

Denominazione sotto-sezione livello 1 (Macrofamiglie)	Denominazione sotto-sezione 2 livello (Tipologie di dati)	Riferimento normativo	Denominazione del singolo obbligo	Contenuti dell'obbligo	Aggiornamento	Struttura responsabile per la pubblicazione dei dati
Servizi erogati		Art. 4, c. 6, d.lgs. n. 198/2009		Misure adottate in ottemperanza alla sentenza	Tempestivo	Servizio amministrativo
	Costi contabilizzati	Art. 32, c. 2, lett. a), d.lgs. n. 33/2013 Art. 10, c. 5, d.lgs. n. 33/2013	Costi contabilizzati (da pubblicare in tabelle)	Costi contabilizzati dei servizi erogati agli utenti, sia finali che intermedi e il relativo andamento nel tempo	Annuale (art. 10, c. 5, d.lgs. n. 33/2013)	Servizio amministrativo
	Liste di attesa	Art. 41, c. 6, d.lgs. n. 33/2013	Liste di attesa (obbligo di pubblicazione a carico di enti, aziende e strutture pubbliche e private che erogano prestazioni per conto del servizio sanitario) (da pubblicare in tabelle)	Criteri di formazione delle liste di attesa, tempi di attesa previsti e tempi medi effettivi di attesa per ciascuna tipologia di prestazione erogata	Tempestivo (ex art. 8, d.lgs. n. 33/2013)	N.A. (Non Applicabile)
	Servizi in rete	Art. 7 co. 3 d.lgs. 82/2005 modificato dall'art. 8 co. 1 del d.lgs. 179/16	Risultati delle indagini sulla soddisfazione da parte degli utenti rispetto alla qualità dei servizi in rete e statistiche di utilizzo dei servizi in rete	Risultati delle rilevazioni sulla soddisfazione da parte degli utenti rispetto alla qualità dei servizi in rete resi all'utente, anche in termini di fruibilità, accessibilità e tempestività, statistiche di utilizzo dei servizi in rete.	Tempestivo	Servizio amministrativo
	Dati sui pagamenti	Art. 4-bis, c. 2, dlgs n. 33/2013	Dati sui pagamenti pubblicare in tabelle) (da	Dati sui propri pagamenti in relazione alla tipologia di spesa sostenuta, all'ambito temporale di riferimento e ai beneficiari	Trimestrale (in fase di prima attuazione semestrale)	Servizio finanziario
	Dati sui pagamenti del servizio sanitario nazionale	Art. 41, c. 1-bis, d.lgs. n. 33/2013	Dati sui pagamenti in forma sintetica e aggregata (da pubblicare in tabelle)	Dati relativi a tutte le spese e a tutti i pagamenti effettuati, distinti per tipologia di lavoro, bene o servizio in relazione alla tipologia di spesa sostenuta, all'ambito temporale di riferimento e ai beneficiari	Trimestrale (in fase di prima attuazione semestrale)	Servizio finanziario
	Indicatore di tempestività dei pagamenti	Art. 33, d.lgs. n. 33/2013	Indicatore di tempestività dei pagamenti	Indicatore dei tempi medi di pagamento relativi agli acquisti di beni, servizi, prestazioni professionali e forniture (indicatore annuale di tempestività dei pagamenti)	Annuale (art. 33, c. 1, d.lgs. n. 33/2013)	Servizio finanziario
				Indicatore trimestrale di tempestività dei pagamenti	Trimestrale (art. 33, c. 1, d.lgs. n. 33/2013)	Servizio finanziario
			Ammontare complessivo dei debiti	Ammontare complessivo dei debiti e il numero delle imprese creditrici	Annuale (art. 33, c. 1, d.lgs. n. 33/2013)	Servizio finanziario

ALLEGATO 2) SEZIONE "AMMINISTRAZIONE TRASPARENTE" - ELENCO DEGLI OBBLIGHI DI PUBBLICAZIONE

Denominazione sotto-sezione livello 1 (Macrofamiglie)	Denominazione sotto-sezione 2 livello (Tipologie di dati)	Riferimento normativo	Denominazione del singolo obbligo	Contenuti dell'obbligo	Aggiornamento	Struttura responsabile per la pubblicazione dei dati
	IBAN e pagamenti informatici	Art. 36, d.lgs. n. 33/2013 Art. 5, c. 1, d.lgs. n. 82/2005	IBAN e pagamenti informatici	Nelle richieste di pagamento: i codici IBAN identificativi del conto di pagamento, ovvero di imputazione del versamento in Tesoreria, tramite i quali i soggetti versanti possono effettuare i pagamenti mediante bonifico bancario o postale, ovvero gli identificativi del conto corrente postale sul quale i soggetti versanti possono effettuare i pagamenti mediante bollettino postale, nonché i codici identificativi del pagamento da indicare obbligatoriamente per il versamento	Tempestivo (ex art. 8, d.lgs. n. 33/2013)	Servizio finanziario
Opere pubbliche	Nuclei di valutazione e verifica degli investimenti pubblici	Art. 38, c. 1, d.lgs. n. 33/2013	Informazioni reali ai nuclei di valutazione e verifica degli investimenti pubblici (art. 1, l. n. 144/1999)	Informazioni relative ai nuclei di valutazione e verifica degli investimenti pubblici, incluse le funzioni e i compiti specifici ad essi attribuiti, le procedure e i criteri di individuazione dei componenti e i loro nominativi (obbligo previsto per le amministrazioni centrali e regionali)	Tempestivo (ex art. 8, d.lgs. n. 33/2013)	N.A. (Non Applicabile)
	Atti di programmazione delle opere pubbliche	Art. 38, c. 2 e 2 bis d.lgs. n. 33/2013 Art. 21 co.7 d.lgs. n. 50/2016 Art. 29 d.lgs. n. 50/2016	Atti di programmazione delle opere pubbliche	Atti di programmazione delle opere pubbliche (<i>link</i> alla sotto-sezione "bandi di gara e contratti"). A titolo esemplificativo: - Programma triennale dei lavori pubblici, nonché i relativi aggiornamenti annuali, ai sensi art. 21 d.lgs. n. 50/2016 - Documento pluriennale di pianificazione ai sensi dell'art. 2 del d.lgs. n. 228/2011, (per i Ministeri)	Tempestivo (art.8, c. 1, d.lgs. n. 33/2013)	Servizio tecnico
	Tempi costi e indicatori di realizzazione delle opere pubbliche	Art. 38, c. 2, d.lgs. n. 33/2013	Tempi, costi unitari e indicatori di realizzazione delle opere pubbliche in corso o completate.	Informazioni relative ai tempi e agli indicatori di realizzazione delle opere pubbliche in corso o completate	Tempestivo (art. 38, c. 1, d.lgs. n. 33/2013)	Servizio tecnico
		Art. 38, c. 2, d.lgs. n. 33/2013	(da pubblicare in tabelle, sulla base dello schema tipo redatto dal Ministero dell'economia e della finanza d'intesa con l'Autorità nazionale anticorruzione)	Informazioni relative ai costi unitari di realizzazione delle opere pubbliche in corso o completate	Tempestivo (art. 38, c. 1, d.lgs. n. 33/2013)	Servizio tecnico
Pianificazione e governo del territorio	Art. 39, c. 1, lett. a), d.lgs. n. 33/2013	Pianificazione e governo del territorio	Atti di governo del territorio quali, tra gli altri, piani territoriali, piani di coordinamento, piani paesistici, strumenti urbanistici, generali e di attuazione, nonché le loro varianti	Tempestivo (art. 39, c. 1, d.lgs. n. 33/2013)	Servizio tecnico	
	Art. 39, c. 2, d.lgs. n. 33/2013	(da pubblicare in tabelle)	Documentazione relativa a ciascun procedimento di presentazione e approvazione delle proposte di trasformazione urbanistica di iniziativa privata o pubblica in variante allo strumento urbanistico generale comunque denominato vigente nonché delle proposte di trasformazione urbanistica di iniziativa privata o pubblica in attuazione dello strumento urbanistico generale vigente che comportino premialità edificatorie a fronte dell'impegno dei privati alla realizzazione di opere di urbanizzazione extra oneri o della cessione di aree o volumetrie per finalità di pubblico interesse	Tempestivo (ex art. 8, d.lgs. n. 33/2013)	Servizio tecnico	

ALLEGATO 2) SEZIONE "AMMINISTRAZIONE TRASPARENTE" - ELENCO DEGLI OBBLIGHI DI PUBBLICAZIONE

Denominazione sotto-sezione livello 1 (Macrofamiglie)	Denominazione sotto-sezione 2 livello (Tipologie di dati)	Riferimento normativo	Denominazione del singolo obbligo	Contenuti dell'obbligo	Aggiornamento	Struttura responsabile per la pubblicazione dei dati
Informazioni ambientali		Art. 40, c. 2, d.lgs. n. 33/2013	Informazioni ambientali	Informazioni ambientali che le amministrazioni detengono ai fini delle proprie attività istituzionali:	Tempestivo (ex art. 8, d.lgs. n. 33/2013)	Servizio gestione e manutenzione del patrimonio
			Stato dell'ambiente	1) Stato degli elementi dell'ambiente, quali l'aria, l'atmosfera, l'acqua, il suolo, il territorio, i siti naturali, compresi gli igrotopi, le zone costiere e marine, la diversità biologica ed i suoi elementi costitutivi, compresi gli organismi geneticamente modificati, e, inoltre, le interazioni tra questi elementi	Tempestivo (ex art. 8, d.lgs. n. 33/2013)	Servizio gestione e manutenzione del patrimonio
			Fattori inquinanti	2) Fattori quali le sostanze, l'energia, il rumore, le radiazioni od i rifiuti, anche quelli radioattivi, le emissioni, gli scarichi ed altri rilasci nell'ambiente, che incidono o possono incidere sugli elementi dell'ambiente	Tempestivo (ex art. 8, d.lgs. n. 33/2013)	Servizio gestione e manutenzione del patrimonio
			Misure incidenti sull'ambiente e relative analisi di impatto	3) Misure, anche amministrative, quali le politiche, le disposizioni legislative, i piani, i programmi, gli accordi ambientali e ogni altro atto, anche di natura amministrativa, nonché le attività che incidono o possono incidere sugli elementi e sui fattori dell'ambiente ed analisi costi-benefici ed altre analisi ed ipotesi economiche usate nell'ambito delle stesse	Tempestivo (ex art. 8, d.lgs. n. 33/2013)	Servizio gestione e manutenzione del patrimonio
			Misure a protezione dell'ambiente e relative analisi di impatto	4) Misure o attività finalizzate a proteggere i suddetti elementi ed analisi costi-benefici ed altre analisi ed ipotesi economiche usate nell'ambito delle stesse	Tempestivo (ex art. 8, d.lgs. n. 33/2013)	Servizio gestione e manutenzione del patrimonio
			Relazioni sull'attuazione della legislazione	5) Relazioni sull'attuazione della legislazione ambientale	Tempestivo (ex art. 8, d.lgs. n. 33/2013)	Servizio gestione e manutenzione del patrimonio
			Stato della salute e della sicurezza umana	6) Stato della salute e della sicurezza umana, compresa la contaminazione della catena alimentare, le condizioni della vita umana, il paesaggio, i siti e gli edifici d'interesse culturale, per quanto influenzabili dallo stato degli elementi dell'ambiente, attraverso tali elementi, da qualsiasi fattore	Tempestivo (ex art. 8, d.lgs. n. 33/2013)	Servizio gestione e manutenzione del patrimonio
			Relazione sullo stato dell'ambiente del Ministero dell'Ambiente e della tutela del territorio	Relazione sullo stato dell'ambiente redatta dal Ministero dell'Ambiente e della tutela del territorio	Tempestivo (ex art. 8, d.lgs. n. 33/2013)	Servizio gestione e manutenzione del patrimonio
Strutture sanitarie private accreditate		Art. 41, c. 4, d.lgs. n. 33/2013	Strutture sanitarie private accreditate	Elenco delle strutture sanitarie private accreditate	Annuale (art. 41, c. 4, d.lgs. n. 33/2013)	N.A. (Non Applicabile)
			(da pubblicare in tabelle)	Accordi intercorsi con le strutture private accreditate	Annuale (art. 41, c. 4, d.lgs. n. 33/2013)	N.A. (Non Applicabile)
Interventi straordinari e di emergenza		Art. 42, c. 1, lett. a), d.lgs. n. 33/2013	Interventi straordinari e di emergenza (da pubblicare in tabelle)	Provvedimenti adottati concernenti gli interventi straordinari e di emergenza che comportano deroghe alla legislazione vigente, con l'indicazione espressa delle norme di legge eventualmente derogate e dei motivi della deroga, nonché con l'indicazione di eventuali atti amministrativi o giurisdizionali intervenuti	Tempestivo (ex art. 8, d.lgs. n. 33/2013)	Servizio tecnico
		Art. 42, c. 1, lett. b), d.lgs. n. 33/2013		Termini temporali eventualmente fissati per l'esercizio dei poteri di adozione dei provvedimenti straordinari	Tempestivo (ex art. 8, d.lgs. n. 33/2013)	Servizio tecnico
		Art. 42, c. 1, lett. c), d.lgs. n. 33/2013		Costo previsto degli interventi e costo effettivo sostenuto dall'amministrazione	Tempestivo (ex art. 8, d.lgs. n. 33/2013)	Servizio tecnico
		Art. 10, c. 8, lett. a), d.lgs. n. 33/2013	Piano triennale per la prevenzione della corruzione e della trasparenza	Piano triennale per la prevenzione della corruzione e della trasparenza e suoi allegati, le misure integrative di prevenzione della corruzione individuate ai sensi dell'articolo 1, comma 2-bis della legge n. 190 del 2012, (MOG 231)	Annuale	Servizio amministrativo

ALLEGATO 2) SEZIONE "AMMINISTRAZIONE TRASPARENTE" - ELENCO DEGLI OBBLIGHI DI PUBBLICAZIONE

Denominazione sotto-sezione livello 1 (Macrofamiglie)	Denominazione sotto-sezione 2 livello (Tipologie di dati)	Riferimento normativo	Denominazione del singolo obbligo	Contenuti dell'obbligo	Aggiornamento	Struttura responsabile per la pubblicazione dei dati
Altri contenuti	Prevenzione della Corruzione	Art. 1, c. 8, l. n. 190/2012, Art. 43, c. 1, d.lgs. n. 33/2013	Responsabile della prevenzione della corruzione e della trasparenza	Responsabile della prevenzione della corruzione e della trasparenza	Tempestivo	Servizio amministrativo
			Regolamenti per la prevenzione e la repressione della corruzione e dell'illegalità	Regolamenti per la prevenzione e la repressione della corruzione e dell'illegalità (laddove adottati)	Tempestivo	Servizio amministrativo
		Art. 1, c. 14, l. n. 190/2012	Relazione del responsabile della prevenzione della corruzione e della trasparenza	Relazione del responsabile della prevenzione della corruzione recante i risultati dell'attività svolta	Annuale (ex art. 1, c. 14, L. n. 190/2012)	Servizio amministrativo
		Art. 1, c. 3, l. n. 190/2012	Provvedimenti adottati dall'A.N.AC. ed atti di adeguamento a tali provvedimenti	Provvedimenti adottati dall'A.N.AC. ed atti di adeguamento a tali provvedimenti in materia di vigilanza e controllo nell'anticorruzione	Tempestivo	Servizio amministrativo
		Art. 18, c. 5, d.lgs. n. 39/2013	Atti di accertamento delle violazioni	Atti di accertamento delle violazioni delle disposizioni di cui al d.lgs. n. 39/2013	Tempestivo	Servizio amministrativo
Altri contenuti	Accesso civico	Art. 5, c. 1, d.lgs. n. 33/2013 / Art. 2, c. 9-bis, l. 241/90	Accesso civico "semplice" concernente dati, documenti e informazioni soggetti a pubblicazione obbligatoria	Nome del Responsabile della prevenzione della corruzione e della trasparenza cui è presentata la richiesta di accesso civico, nonché modalità per l'esercizio di tale diritto, con indicazione dei recapiti telefonici e delle caselle di posta elettronica istituzionale e nome del titolare del potere sostitutivo, attivabile nei casi di ritardo o mancata risposta, con indicazione dei recapiti telefonici e delle caselle di posta elettronica istituzionale	Tempestivo	Servizio amministrativo
		Art. 5, c. 2, d.lgs. n. 33/2013	Accesso civico "generalizzato" concernente dati e documenti ulteriori	Nomi Uffici competenti cui è presentata la richiesta di accesso civico, nonché modalità per l'esercizio di tale diritto, con indicazione dei recapiti telefonici e delle caselle di posta elettronica istituzionale	Tempestivo	Servizio amministrativo
		Linee guida Anac FOIA (del. 1309/2016)	Registro degli accessi	Elenco delle richieste di accesso (atti, civico e generalizzato) con indicazione dell'oggetto e della data della richiesta nonché del relativo esito con la data della decisione	Semestrale	singolo ufficio responsabile per il procedimento
Altri contenuti	Accessibilità e Catalogo dei dati, metadati e banche dati	Art. 53, c. 1 bis, d.lgs. 82/2005 modificato dall'art. 43 del d.lgs. 179/16	Catalogo dei dati, metadati e delle banche dati	Catalogo dei dati, dei metadati definitivi e delle relative banche dati in possesso delle amministrazioni, da pubblicare anche tramite link al Repertorio nazionale dei dati territoriali (www.rndt.gov.it), al catalogo dei dati della PA e delle banche dati www.dat.gov.it e http://basidati.agid.gov.it/catalogo gestiti da AGID	Tempestivo	Servizio amministrativo
		Art. 53, c. 1, bis, d.lgs. 82/2005	Regolamenti	Regolamenti che disciplinano l'esercizio della facoltà di accesso telematico e il riutilizzo dei dati, fatti salvi i dati presenti in Anagrafe tributaria	Annuale	Servizio amministrativo

ALLEGATO 2) SEZIONE "AMMINISTRAZIONE TRASPARENTE" - ELENCO DEGLI OBBLIGHI DI PUBBLICAZIONE

Denominazione sotto-sezione livello 1 (Macrofamiglie)	Denominazione sotto-sezione 2 livello (Tipologie di dati)	Riferimento normativo	Denominazione del singolo obbligo	Contenuti dell'obbligo	Aggiornamento	Struttura responsabile per la pubblicazione dei dati
		Art. 9, c. 7, d.l. n. 179/2012 convertito con modificazioni dalla L. 17 dicembre 2012, n. 221	Obiettivi di accessibilità (da pubblicare secondo le indicazioni contenute nella circolare dell'Agenzia per l'Italia digitale n. 1/2016 e s.m.i.)	Obiettivi di accessibilità dei soggetti disabili agli strumenti informatici per l'anno corrente (entro il 31 marzo di ogni anno) e lo stato di attuazione del "piano per l'utilizzo del telelavoro" nella propria organizzazione	Annuale (ex art. 9, c. 7, D.L. n. 179/2012)	Servizio amministrativo
Altri contenuti	Dati ulteriori	Art. 7-bis, c. 3, d.lgs. n. 33/2013 Art. 1, c. 9, lett. f), l. n. 190/2012	Dati ulteriori (NB: nel caso di pubblicazione di dati non previsti da norme di legge si deve procedere alla anonimizzazione dei dati personali eventualmente presenti, in virtù di quanto disposto dall'art. 4, c. 3, del d.lgs. n. 33/2013)	Dati, informazioni e documenti ulteriori che le pubbliche amministrazioni non hanno l'obbligo di pubblicare ai sensi della normativa vigente e che non sono riconducibili alle sottosezioni indicate	Servizio amministrativo

SEZIONE 3 – PIANO DEGLI OBIETTIVI E DELLE PERFORMANCE

Area Amministrativa
Segretario Comunale

N.	Peso	Descrizione sintetica obiettivo	Indicatori di risultato	Stato di attuazione		Note
				Al 30/06/2023	Al 31/12/2023	
1	20	Coordinamento Aree	Riunioni settimanali di gruppo e iniziative con i capi area per valutazione sullo stato di raggiungimento degli obiettivi e verifica milestone			Obiettivo già presente nel Piano delle Performance 2022-2024
2	10	Trasparenza	Verificare se i Responsabili di Area danno attuazione alle regole previste dal d.lgs. 33 del 2013 sulla trasparenza. Dare attuazione a quanto previsto dalla L.190/2012 e dal Piano di prevenzione della corruzione			Obiettivo già presente nel Piano delle Performance 2022-2024
3	10	Qualità di erogazione dei Servizi al cittadino	Introduzione di un sistema di rilevazione degli indici di gradimento dei cittadini relativamente ai servizi al pubblico			Obiettivo già presente nel Piano delle Performance 2022-2024
4	40	Potenziamento del Personale	Conclusione dell'iter di assunzione risorse tecniche e amministrative PNRR			
5	20	Anticorruzione	Procedere alla mappatura delle fasi dei processi interni all'Ente con il conseguente calcolo del grado di rischio per ciascun processo e con la definizione delle opportune misure preventive in base al livello di rischio calcolato.			
TOT.	100					

SEZIONE 3 – PIANO DEGLI OBIETTIVI E DELLE PERFORMANCE

Servizi Demografici-Stato Civile

Dott.ssa Francesca Ciotti

N.	Peso	Descrizione sintetica obiettivo	Indicatori di risultato	Stato di attuazione	Stato d'attuazione	Note
				Al 30/06/2023	Al 31/12/2023	
1	20	Servizi al Cittadino	INTEGRAZIONE LISTE ELETTORALI IN ANPR (ANAGRAFE NAZIONALE POPOLAZIONE RESIDENTE)			
2	10	Partecipazione giovanile e sostegno alle fragilità	Revisione straordinaria dell'albo degli Scrutatori, favorendo, mediante una campagna informativa, l'accesso di disoccupati e studenti			
3	20	Toponomastica	CONFERIMENTO DATI IN ANNCSU (ARCHIVIO NAZIONALE NUMERI CIVICI E STRADE URBANE)			
4	20	Servizi al Cittadino	DIGITALIZZAZIONE SCHEDARI CARTACEI E SUCCESSIVO SCARTO D'ARCHIVIO			Utilizzo fondi digitalizzazione PNRR
5	20	Servizi al Cittadino	ATTIVAZIONE SERVIZI ONLINE DI COMPETENZA (ES. APPIO, ISTANZE ONLINE,...) AL FINE DI RENDERE L'INTERO SERVIZIO DIGITALIZZATO			
6	10	Servizio al Cittadino	Nuovo avvio delle procedure per individuare residenze di pregio quali sedi di cerimonie			Obiettivo già presente nel Piano delle Performance 2022-2024
TOT.	100					

SEZIONE 3 – PIANO DEGLI OBIETTIVI E DELLE PERFORMANCE

Servizio Tecnico – Lavori Pubblici

Arch. Maria Cristina Deli

N.	Peso	Descrizione sintetica obiettivo	Indicatori di risultato	Stato di attuazione	Stato d'attuazione	Note
				Al 30/06/2023	Al 31/12/2023	
1	15	Edilizia pubblica	Approvazione progetto esecutivo autoparco entro il 30.06.2023 e avvio dei lavori autoparco entro 90 dall'approvazione del progetto.			Obiettivo già presente nel Piano delle Performance 2022-2024 Lavori compatibilmente con stanziamento di bilancio.
2	15	Finanziamenti pubblici	Conclusione lavori cantieri Piazza di Rocca Santo Stefano entro il 30.06.2023 Affidamento lavori Palestra Comunale e Campo San Nicola (Sport e Periferie) entro il 30.04.2023, previa approvazione del progetto da parte dell'ente finanziatore			Obiettivo già presente nel Piano delle Performance 2022-2024
3	20	PNRR	Affidamento lavori asilo nido comunale entro il 31.05.2023			
4	20	Progettazioni	Approvazione progettazione esecutiva dei lavori di messa in sicurezza di cui è stato già approvato il progetto definitivo entro il 30.06.2023 Approvazione del progetto definitivo degli altri lavori di messa in sicurezza entro il 31.05.2023 ed avvio delle procedure di acquisizione dei pareri degli enti competenti per l'approvazione del progetto esecutivo entro i successivi sessanta giorni			6 progettazioni finanziate
5	15	Edilizia cimiteriale	Approvazione progetto esecutivo entro il 30.04.2023 e successivo affidamento lavori nuovo loculario in ottemperanza alla D.C.C. N. 44 del 29/12/2021 nei novanta giorni successivi all'approvazione del progetto esecutivo			
6	15	Teatro Comunale	Chiusura del collaudo tecnico-amministrativo entro il 31.05.2023 Messa in funzione del centro culturale comunale, in frazione Villagrande, entro il 31.09.2023			Obiettivo già presente nel Piano delle Performance 2022-2024
TOT.	100					

SEZIONE 3 – PIANO DEGLI OBIETTIVI E DELLE PERFORMANCE

Servizio Tecnico Urbanistica e Sisma

Ing. Gianni Anastasio

N.	Peso	Descrizione sintetica obiettivo	Indicatori di risultato	Stato di attuazione	Stato d'attuazione	Note
				Al 30/06/2023	Al 31/12/2023	
1	20	La Ricostruzione di Tornimparte	Commissariamento per tutti i Consorzi inadempienti o inerti			
2	20	Programmazione territoriale	Costituzione Ufficio di Piano per avviare l'iter di revisione del PRG			
3	20	Digitalizzazione Ufficio Urbanistica	Attivazione S.U.E.			
4	20	Attività Produttive	Progettazione degli interventi legate ai fondi RESTART			
5	20	Programmazione territoriale	Progettazione degli interventi legate ai fondi della coesione			
TOT.	100					

SEZIONE 3 – PIANO DEGLI OBIETTIVI E DELLE PERFORMANCE

Servizio Gestione e Manutenzioni del Patrimonio

Ing. Valentina Terio

N.	Peso	Descrizione sintetica obiettivo	Indicatori di risultato	Stato di attuazione	Stato d'attuazione	Note
				Al 30/06/2023	Al 31/12/2023	
1	20	Valorizzazione del Patrimonio immobiliare	Redazione e aggiornamento del piano di valorizzazione del patrimonio immobiliare dell'Ente. Acquisizione immobili in donazione (già pervenuti) Acquisto terreno in località Rocca S. Stefano da parte dell'Istituto Diocesano come da protocollo comunale 11734 del 20 dicembre 2022			Obiettivo già presente nel Piano delle Performance 2022-2024
2	10	Manutenzione Stradale	Ricognizione della rete stradale. Redazione di piani strutturali per servizio di sgombero neve e sfalcio erba, rispettivamente entro il 15.11.2023 e 31.06.2023			Obiettivo già presente nel Piano delle Performance 2022-2024
3	10	Programma di manutenzione Immobili	Redazione di programma di manutenzione degli edifici comunali compresi quelli scolastici, entro il 1.09.2023			Obiettivo già presente nel Piano delle Performance 2022-2024
4	10	Efficientamento energetico	Conclusione lavori di efficientamento e messa a norma pubblica illuminazione (EnelX) entro il 30.06.2023			
5	10	Efficientamento energetico	Avvio progetto di ampliamento pubblica illuminazione (EnelX) entro il 30.06.2023			
6	30	Valorizzazione del Patrimonio	Accertamento proventi da occupazione aree autostradali entro il 31.03.2023 al fine di procedere alla riscossione			
7	10	Gestione cimiteriale	Riattivazione lampade votive per consentire la bollettazione dal 01.03.2023			Obiettivo già presente nel Piano delle Performance 2022-2024
TOT.	100					

SEZIONE 3 – PIANO DEGLI OBIETTIVI E DELLE PERFORMANCE

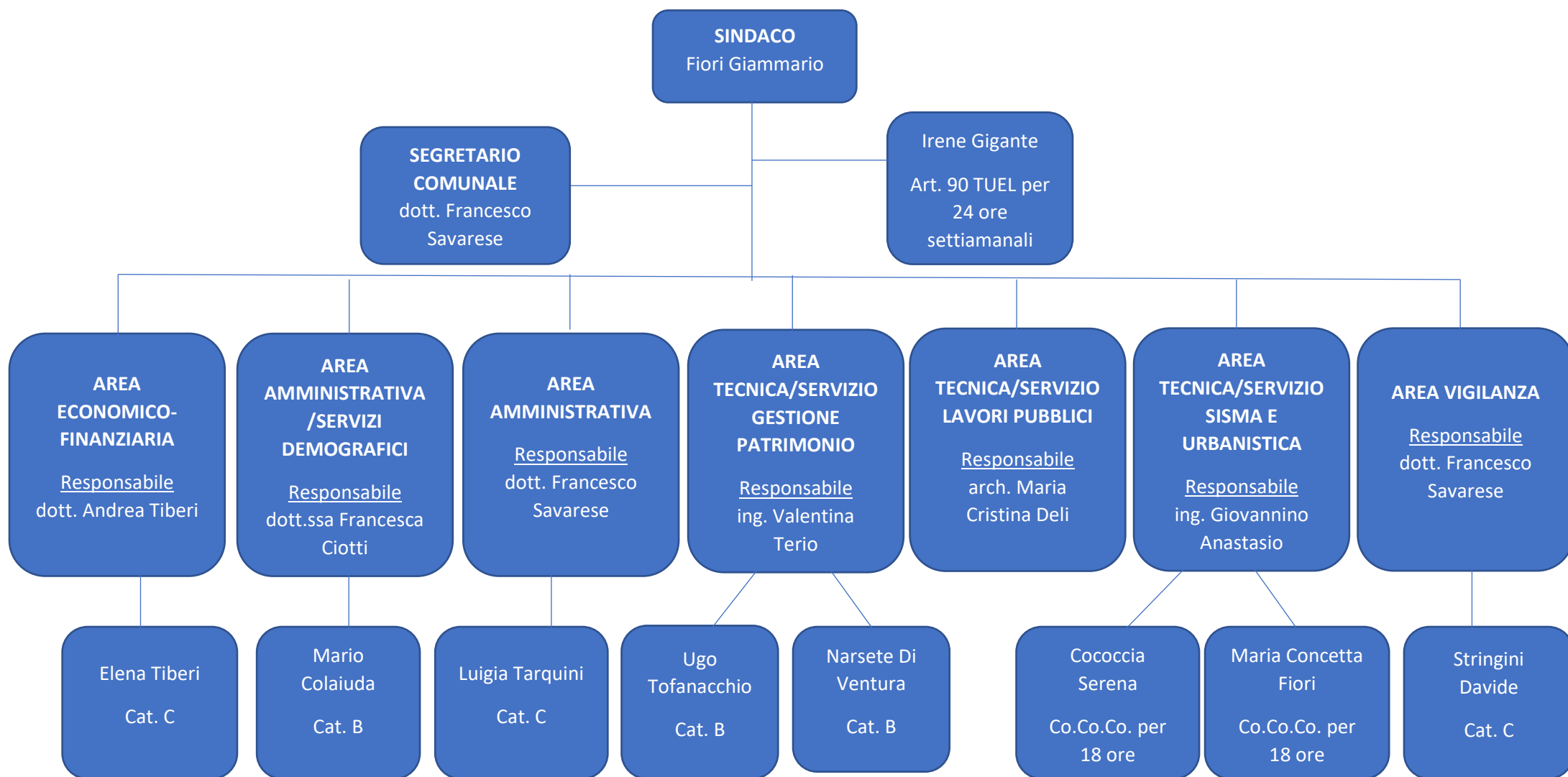
Area Economico-Finanziaria

Dott Andrea Tiberi

N.	Peso	Descrizione sintetica obiettivo	Indicatori di risultato	Stato di attuazione	Stato d'attuazione	Note
				Al 30/06/2023	Al 31/12/2023	
1	20	Bilancio di previsione 2024-2026	Predisposizione atti al fine di consentire la ratifica in Consiglio Comunale entro il 31.12.2023			
2	30	Servizi al Cittadino	Attuazione bandi PNRR – PA Digitale 2026			
3	20	Pagamenti delle Pubblica Amministrazioni	Rispetto dei vincoli di cui all'Art.204 del TUEL e pagamento dei debiti commerciali di competenza dell'ufficio entro 30 giorni o sollecito ai responsabili dei servizi competenti di adozione di determine entro 30 giorni			
4	10	Servizi Scolastici	Aumentare l'efficienza del servizio di trasporto scolastico e del servizio di refezione scolastica. Ampliamento del servizio di trasporto anche ad altre attività a favore della popolazione giovane, fragile e della terza età			
5	20	Riduzione dell'evasione tributaria	Utilizzare gli strumenti a disposizione, informazioni provenienti da altri uffici oppure informazioni provenienti dall'esterno, ed incrocio dati contribuenti al fine di ridurre l'evasione TARI - IMU			
TOT.	100					

SEZIONE 4 – ORGANIZZAZIONE E CAPITALE UMANO

4.1 Struttura organizzativa



SEZIONE 4 – ORGANIZZAZIONE E CAPITALE UMANO

4.2 Organizzazione del lavoro agile

Il lavoro agile per i dipendenti delle Amministrazioni pubbliche è stato sperimentalmente introdotto in Italia con la Legge n. 124/2015, c.d. Legge Madia, finalizzata, tra l'altro, ad estendere detta modalità di svolgimento della prestazione lavorativa ad almeno il 10% dei dipendenti pubblici entro un arco temporale di tre anni.

Al riguardo, appare utile richiamare, in via preliminare, la Risoluzione del Parlamento europeo del 13 settembre 2016, che definisce il lavoro agile come un nuovo approccio all'organizzazione del lavoro basato su una combinazione di flessibilità, autonomia e collaborazione.

Alla luce di detta risoluzione, il quadro normativo è stato implementato con la successiva Legge n. 81/2017 che, nel sancire le opportune garanzie per assicurare parità di trattamento economico e normativo tra lavoratori agili e quelli ordinari, ne ha enfatizzato, per l'appunto, il ruolo di strumento volto all'incremento della produttività e alla conciliazione vita-lavoro.

Il lavoro agile è, infatti, definito come modalità di esecuzione del rapporto di lavoro subordinato, stabilita mediante accordo tra le parti, anche con forme di organizzazione per fasi, cicli e obiettivi e senza precisi vincoli di orario o di luogo di lavoro.

Attraverso la direttiva n. 3/2017, recante le linee guida sul lavoro agile nella P.A., il Dipartimento della Funzione pubblica ha diramato indirizzi operativi per l'attuazione delle disposizioni richiamate, prescrivendo anche puntuali indicazioni inerenti all'organizzazione del lavoro e alla gestione del personale.

Infine, la Circolare INAIL n. 48/2017 ha disciplinato aspetti quali l'obbligo assicurativo e la classificazione tariffaria, la retribuzione imponibile, la tutela assicurativa, la garanzia della salute e sicurezza del lavoratore agile e le istruzioni operative per la denuncia assicurativa.

Nei primi mesi del 2020, in conseguenza dell'epidemia da Covid-19, il lavoro da remoto si è imposto come uno strumento efficace per contrastare l'emergenza, garantendo al contempo l'erogazione dei servizi pubblici ed il distanziamento sociale.

Con il D.L. n. 9/2020, di modifica dell'art. 14 della L. n. 124/2015, è stato decretato il superamento del regime sperimentale per il lavoro agile nella pubblica amministrazione, che è poi divenuto la modalità ordinaria di svolgimento della prestazione lavorativa all'interno delle amministrazioni pubbliche per effetto del D.L. n. 18/2020 "Cura Italia".

Con l'attenuarsi dell'emergenza epidemiologica, a seguito dell'impegno profuso nella campagna delle vaccinazioni, il D.P.C.M. 23 settembre 2021 ha sancito che, a decorrere dal 15 ottobre 2021, la modalità ordinaria di svolgimento della prestazione lavorativa nelle PP.AA. torni ad essere quella svolta in presenza.

Pertanto, il D.M. 8 ottobre 2021, attuativo del DPCM predetto, ha posto in capo alle Pubbliche Amministrazioni l'obbligo di organizzare il rientro in presenza di tutto il personale, dettando altresì le condizionalità ai fini dell'accesso allo smart working.

Attualmente, rilevano le disposizioni contenute nel contratto collettivo nazionale di lavoro per il comparto funzioni locali, approvato il 16 novembre 2022, per il triennio 2019-2021.

L'art. 63 del medesimo contratto prevede, in particolare, che i criteri generali di individuazione dei processi e delle attività di lavoro "smartabili" siano stabiliti dalle amministrazioni previo confronto con le organizzazioni sindacali (cfr. comma 1) e che la modalità "agile" di esecuzione del rapporto di lavoro subordinato sia disciplinata con regolamento ed accordo tra le parti (cfr. comma 2).

L'art. 64 aggiunge che *"l'adesione al lavoro agile ha natura consensuale e volontaria ed è consentito a tutti i lavoratori – siano essi con rapporto di lavoro a tempo pieno o parziale e indipendentemente dal fatto che siano stati assunti con contratto a tempo indeterminato o determinato"*. Con la precisazione che la legge 197/2022, all'art. 1, comma 306, ha disposto che *"fino al 31 marzo 2023, per i lavoratori dipendenti pubblici e privati affetti dalle patologie e condizioni individuate dal decreto del Ministro della salute di cui all'articolo*

SEZIONE 4 – ORGANIZZAZIONE E CAPITALE UMANO

17, comma 2, del decreto-legge 24 dicembre 2021, n. 221, convertito con modificazioni dalla legge 18 febbraio 2022, n. 11, il datore di lavoro assicura lo svolgimento della prestazione lavorativa in modalità agile anche attraverso l'adibizione a diversa mansione compresa nella medesima categoria o area di inquadramento, come definite dai contratti collettivi di lavoro vigenti, senza alcuna decurtazione della retribuzione in godimento”.

Gli artt. 65 e 66 definiscono, rispettivamente il contenuto obbligatorio del suddetto accordo individuale e l'articolazione della prestazione in modalità agile.

Per dare attuazione alle previsioni contrattuali approvate il 16 novembre 2022, nel corso del primo quadrimestre dell'annualità in corso si intende predisporre uno schema di regolamento recante la disciplina del lavoro agile nel comune di Tornimparte da far approvare in Consiglio comunale.

4.2.1 Misure abilitanti in termini organizzativi, di piattaforme tecnologiche e di competenze professionali

La pregressa esperienza del lavoro agile in periodo emergenziale, attivato per il personale comunale a seguito della diffusione della pandemia covid-19, ha favorito le azioni di digitalizzazione e snellimento delle attività, dei processi e dei procedimenti, garantendo comunque il miglior impatto possibile per l'utenza in termini di accessibilità, anche da remoto, ai servizi offerti dalle strutture comunali.

Le azioni, che costituiscono misure abilitanti in termini organizzativi, sono volte a non disperdere il potenziale di tale modalità di lavoro e possono essere così sintetizzate:

- il rinnovo e la standardizzazione di tutte le postazioni di lavoro fisse e mobili per garantire una esperienza d'uso omogenea di elevata qualità, sia in ufficio che in mobilità, a tutti i dipendenti;
- il trasferimento nel cloud e il contestuale rinnovo delle piattaforme applicative per garantire un miglioramento nei processi, completando il processo di dematerializzazione e digitalizzazione secondo la logica del *digital first*;
- la garanzia di un elevato standard di sicurezza sia sotto il profilo tecnologico sia sotto quello, altrettanto importante, della cultura della sicurezza informatica di tutti i lavoratori;
- l'integrazione di documenti, di comunicazioni e di processi nel *digital workspace*.

Al fine di perseguire il miglioramento continuo di tali fattori, il comune di Tornimparte ha nominato, con deliberazione di Giunta del 17 febbraio 2021, n. 25, il Responsabile per la transizione digitale del medesimo comune, ai sensi dell'articolo 17, del decreto legislativo 7 marzo 2005, n. 82.

In virtù delle condizionalità stabilite dal D.M. 8 ottobre 2021, recante “Modalità organizzative per il rientro in presenza dei lavoratori delle pubbliche amministrazioni”, il lavoro agile, previo accordo con il datore di lavoro, può essere svolto utilizzando le dotazioni tecnologiche del lavoratore, che rispettino i seguenti requisiti di sicurezza:

- per la componente Hardware: i) Computer Desktop oppure Notebook; ii) Monitor (preferibilmente 19" o superiore); iii) Tastiera, Mouse iv) Webcam, Cuffie, Microfono;
- per la componente Software: i) Sistema Operativo Windows 10 o superiore; ii) Suite Office 365 (Word, Excel, Teams); iii) Browser (Chrome, Firefox, Edge); iv) antivirus aggiornato (anti-malware e anti-phishing);
- per la componente Connettività: i) accesso ad Internet in banda larga.

L'amministrazione comunale è tenuta ad assicurare il costante aggiornamento dei meccanismi di sicurezza, nonché il monitoraggio del rispetto dei livelli minimi di sicurezza per gli accessi all'infrastruttura comunale.

Nell'alveo del quadro rappresentato, la pianificazione delle attività formative dell'Ente per supportare il cambiamento organizzativo, la trasformazione digitale e lo smart working dovrà focalizzarsi, a partire dall'anno in corso, su corsi e percorsi tesi a potenziare le competenze tecniche, trasversali, organizzative e manageriali dell'intero personale. Ciascuna delle diverse aree di competenza dovrà essere implementata e

SEZIONE 4 – ORGANIZZAZIONE E CAPITALE UMANO

approfondita tenendo conto dei differenti livelli organizzativi cui appartengono i discenti, delle strutture organizzative in cui essi sono incardinati e del relativo profilo professionale.

Per quanto sopra evidenziato, la programmazione delle attività formative dell'ente sarà fortemente incentrata sul potenziamento delle competenze digitali necessarie all'utilizzo delle piattaforme tecnologiche di comunicazione/formazione in essere ed allo sviluppo di quelle soft skill imprescindibili per gestire in modo efficace gli spazi, gli strumenti, le relazioni, per aumentare il benessere organizzativo e la produttività del lavoro, in tale mutata realtà lavorativa.

Oltre a tali competenze, per i responsabili dei servizi dovranno essere implementate competenze e capacità manageriali adeguate ad una gestione smart, ad un lavoro che ha mutato tempi e modalità di gestione e pianificazione delle attività.

4.2.2 Obiettivi connessi alla prestazione resa in lavoro agile con specifico riferimento alla performance individuale

Alla luce del quadro normativo e contrattuale vigente, il comune di Tornimparte ha superato la dinamica emergenziale che ha contraddistinto la prima applicazione dell'istituto dello smart working (o lavoro agile) al fine di condurre l'applicazione ad un modello lavorativo definito. A questo scopo nell'ottica di individuare le condizioni abilitanti per una programmazione del lavoro agile da attuarsi nei prossimi anni, sono state previste due azioni che si intendono propedeutiche alla programmazione:

- 1) Definizione dello schema di accordo individuale di adesione al lavoro agile o smart working;
- 2) organizzazione delle modalità di comunicazione dei dati dello smart working al Ministero del lavoro e delle politiche sociali.

Al fine di garantire la connessione tra ciclo della performance e il tema della transizione digitale, strettamente correlato alla smartabilità dei processi, in fase di monitoraggio degli obiettivi assegnati alle singole strutture, sarà inserito apposito indicatore per l'obiettivo strategico "Mappatura dei processi di lavoro e delle attività smartabili ai fini dell'aggiornamento del PIAO 2023-2025. Ricognizione processi ai fini della semplificazione e digitalizzazione", come di seguito specificato con l'indicazione del valore atteso: "individuazione di almeno un processo/procedimento di cui avviare la semplificazione e la digitalizzazione".

4.2.3 Contributi al miglioramento delle performance

Al fine di monitorare e misurare l'impatto del lavoro agile in termini di efficienza ed efficacia, nella fase di avvio del PIAO, le strutture saranno sollecitate a prevedere, tra gli obiettivi strategici, operativi o individuali delle strutture, attività atte a misurare:

- il gradimento del lavoro agile tra i dipendenti mediante la somministrazione di una indagine di *customer satisfaction* a campione;
- monitoraggio della riduzione dei tassi di assenza.

In particolare, per comprendere meglio l'impatto dello smart working sui dipendenti dell'amministrazione comunale, sarà predisposto un questionario di rilevazione rivolto ad un campione di dipendenti superiore al 10%.

La prima parte del questionario si focalizzerà su alcune domande di carattere generale, come ad es. sesso, età, livello di istruzione, tipo di insediamento (città grande, città di medie dimensioni, piccola città, campagna).

Le successive domande riguarderanno gli effetti del lavoro agile sulla sfera personale e professionale.

4.3 Piano triennale dei fabbisogni di personale

La programmazione del fabbisogno di personale per il comune di Tornimparte, per il triennio 2022-2024, è stata approvata con delibera di Giunta comunale 28 febbraio 2022, n. 25. Con essa si stabiliva, per la programmazione strategica delle risorse umane, una capacità assunzionale per l'anno 2022, calcolata sulla base dei vigenti vincoli di spesa, pari ad euro 64.057,80 utilizzabili.

SEZIONE 4 – ORGANIZZAZIONE E CAPITALE UMANO

In aderenza a tale limite di spesa, nel Piano integrato delle attività e dell'organizzazione per il 2022, approvato con delibera di Giunta comunale del 12 ottobre 2022, n. 143, si formalizzava la strategia per la copertura del fabbisogno a tempo determinato con risorse esterne, nei seguenti termini: a) n. 1 professionista ex art. 7, comma 6, d.lgs. 165/2001; b) n. 2 professionisti ex art. 7, comma 6 e 6-bis, d.lgs. 165/2001; c) n. 1 istruttore tecnico geometra cat. C; d) n. 2 Co.Co.Co. part-time per 18 ore settimanali.

La rappresentazione della consistenza di personale al 31 dicembre 2022 è contenuta nella nota del responsabile del servizio finanziario del 17 gennaio 2023, acquisita al protocollo comunale in pari data, n. 440, che si allega al presente documento. In essa è contenuto il prospetto di spesa per il personale nel triennio 2023-2025 e, all'esito, è determinata la capacità assunzionale dell'ente utilizzabile per l'anno 2023, calcolata in base alle vigenti disposizioni, pari ad euro 83.049,74.

Si dà atto che con decreti sindacali del 30 dicembre 2022, nn. 26 e 27, è stata disposta la proroga degli incarichi di collaborazione coordinata e continuativa al 50% affidati a due tecnici di esperta e comprovata specializzazione, giusto il disposto dell'articolo 5 dell'ordinanza del Presidente del Consiglio dei ministri del 19 maggio 2009, n. 3771, dando altresì atto che la spesa, pari a 900 euro mensili lorde anticipate dal comune di Tornimparte, è rendicontata all'Ufficio Speciale per la Ricostruzione dei Comuni del Cratere. Si aggiunge, inoltre, che l'articolo 1, comma 773, della legge 29 dicembre 2022, n. 197 (Bilancio di previsione dello Stato per l'anno finanziario 2023 e bilancio pluriennale per il triennio 2023-2025) ha disposto la proroga dell'efficacia delle disposizioni di cui all'articolo 2-bis, comma 38, primo e secondo periodo, del decreto-legge 16 ottobre 2017, n. 148, convertito, con modificazioni, dalla legge 4 dicembre 2017, n. 172, consentendo così la possibilità di prorogare i suddetti incarichi fino all'anno 2025.

Con delibera di Giunta comunale del 21 dicembre 2022, n. 179, si è preso, altresì, atto della volontà del responsabile dell'area tecnica – urbanistica e sisma di non prestare consenso all'eventuale proroga della convenzione con il comune di Barisciano, in scadenza al 31 dicembre 2022, di utilizzazione per un totale di diciotto ore settimanali di personale di altra amministrazione, demandando al responsabile del servizio amministrativo di procedere con gli adempimenti consequenziali. Con determina del responsabile del servizio amministrativo del 27 dicembre 2022, n. 163, è stato approvato l'avviso pubblico per il conferimento di incarico ex articolo 110, comma 2, del d.lgs. 267/2000, a tempo determinato e con prestazioni part-time per complessive diciotto ore settimanali. Con decreto sindacale del 30 gennaio 2023, n. 2, è stata disposta la nomina del responsabile del servizio sisma e urbanistica dell'area tecnica del comune di Tornimparte, per l'anno 2023.

È, inoltre, in corso di ultimazione la procedura comparativa avviata con delibera di Giunta comunale del 3 agosto 2022, n. 110, e modificata con delibera del 19 ottobre 2022, n. 144, per l'affidamento di n. 2 incarichi part-time di collaborazione professionale, ai sensi dell'articolo 11, comma 2, del decreto-legge 30 aprile 2022, n. 36, al fine di consentire l'attuazione dei progetti previsti dal PNRR, *“nel limite di una spesa aggiuntiva non superiore al valore dato dal prodotto della media delle entrate correnti relative agli ultimi tre rendiconti approvati, considerati al netto del fondo crediti di dubbia esigibilità stanziato nel bilancio di previsione”*. Il medesimo articolo aggiunge che *“la spesa di personale derivante dall'applicazione del presente comma non rileva ai fini dell'articolo 33 del decreto-legge 30 aprile 2019, n. 34, convertito, con modificazioni, dalla legge 28 giugno 2019, n. 58, dell'articolo 1, commi 557 e 562, della legge 27 dicembre 2006, n. 296”*.

Si dà, infine, atto che al comune di Tornimparte sono state assegnate risorse ai sensi del comma 5, dell'articolo 31-bis del decreto-legge 6 novembre 2021, n. 152, convertito con legge 29 dicembre 2021, n. 233, per l'assunzione di n. 2 unità di personale Cat. C, a tempo determinato e part-time al 50%, con la copertura integrale dell'onere erogata annualmente dal Ministero dell'interno con le modalità specificate dal decreto del Presidente del Consiglio dei ministri del 30 dicembre 2022. È in corso di definizione la procedura selettiva del personale in questione.

prospetto spesa personale 2023-2025

	RETRIB.	CONTR.	IRAP	F.do contratt. dec.	CONTR. F.DO	IRAP F.DO	POS.	RISULT.	contr. POS.+RIS.	IRAP POS.+RIS.	rimborsi	totale
uff. segreteria												
SEGRETARIO FASCIA C (compresa pos)	44.138,24	15.664,57	3.828,32									63.631,13
indet. C1	22.887,05	8.234,67	2.026,82	497,52	142,69							33.788,75
tot. Ind.	67.025,29	23.899,24	5.855,14	497,52	142,69	0,00	0,00	0,00	0,00	0,00	0,00	97.419,88
tot. Det.	0,00	0,00	0,00	0,00	0,00	0,00	0,00	0,00	0,00	0,00	0,00	0,00
tot. uff. segreteria	67.025,29	23.899,24	5.855,14	497,52	142,69	0,00	0,00	0,00	0,00	0,00	0,00	97.419,88
Uff. tecnico												
indet.D3+ Pos minima	33.745,80	12.464,88	2.965,57	563,40	161,58							49.901,23
indet. B2 - operaio	20.438,26	7.587,91	1.866,03	1.098,84	315,15							31.306,19
indet.D1+ Pos minima	29.997,30	11.094,91	2.640,24	563,40	161,58							44.457,43
					0,00							
indet. B3	20.897,57	6.050,29	1.934,18	1.857,48	532,73							31.272,25
tot. Ind.	105.078,93	37.197,99	9.406,02	4.083,12	1.171,04	0,00	0,00	0,00	0,00	0,00	0,00	156.937,10
D1 110 18/36+ Pos minima	14.998,65	5.547,46	1.320,12	281,70	80,79							22.228,72
tot det.	14.998,65	5.547,46	1.320,12	281,70	80,79	0,00	0,00	0,00	0,00	0,00	0,00	22.228,72
tot uff. tecnico	120.077,58	42.745,45	10.726,14	4.364,82	1.251,83	0,00	0,00	0,00	0,00	0,00	0,00	179.165,82
uff. anagrafe												
indet B6	22.186,76	6.288,85	2.006,63	1.420,68	407,45							32.310,37
convvenz. D2 12 ore	8.685,11	2.476,10	738,23				5.066,40		1.448,99	430,64		18.845,48
tot. Uff. anagrafe	30.871,87	8.764,95	2.744,86	1.420,68	407,45	0,00	5.066,40	0,00	1.448,99	430,64	0,00	51.155,85
uff. ragioneria -tributi												
indet. D6+ Pops minima	33.952,43	13.826,54	3.361,05	4.914,72	1.409,54							57.464,28
indet. C1	22.887,05	8.234,67	2.026,82	497,52	142,69							33.788,75
tot uff. ragioneria- tributi	56.839,48	22.061,21	5.387,87	5.412,24	1.552,23	0,00	0,00	0,00	0,00	0,00	0,00	91.253,03
uff. vigilanza												
indet. C1	23.975,68	8.694,69	2.121,24	497,52	142,69	0,00	0,00	0,00	0,00	0,00	0,00	35.431,82
tot. Ufficio vigilanza	23.975,68	8.694,69	2.121,24	497,52	142,69	0,00	0,00	0,00	0,00	0,00	0,00	35.431,82
Staff sindaco												
C1 24/36	15.589,78	5.765,99	1.351,22		0,00							22.706,99
tot staff sindaco	15.589,78	5.765,99	1.351,22	0,00	0,00	0,00	0,00	0,00	0,00	0,00	0,00	22.706,99
rinnovi contrattuali												
dipendenti e segretario	3.000,00	1.080,00	255,00									4.335,00
tot.rinnovi contrattuali	3.000,00	1.080,00	255,00	0,00	0,00	0,00	0,00	0,00	0,00	0,00	0,00	4.335,00
buoni pasto dipendenti	3.500,00											3.500,00
f.do prod. da ripartire				27.940,87								27.940,87
contr. fondo prrodut.					8.013,44							8.013,44
Irap fondo prrodut.						2.374,97						2.374,97
Ind. Resp. Servizio							16.322,82					16.322,82
ind. Risultato								7.000,00				7.000,00
contr. Ind. Pos+Ris.									8.396,22			8.396,22
Irap Ind. Pos+Ris.										1.982,44		1.982,44
inail												0,00
rimborsi personale convenzione											0,00	0,00
totale spese	320.879,68	113.011,53	28.441,47	40.133,65	11.510,33	2.374,97	21.389,22	7.000,00	9.845,21	2.413,08	0,00	556.999,14

limite DM 17/03/2020	571.674,67
calcolo rispetto limite totale esclusa IRAP	523.769,61

limite spesa media 2011-2013	550.280,67
calcolo rispetto limite 2011-2013	544.911,77

limite spesa tempo determin	35.069,41
calcolo per limite a tempo de	22.706,99

*considerando soltanto il rinnovo contrattuale 2019-2021 di €.
7.752,37

Tornimparte, li 17/01/2023



IL FUNZIONARIO RESPONSABILE
DEL SERVIZIO FINANZIARIO
(Dott. Andrea Tiberi)

COMUNE DI TORNIMPARTE

CAPACITA' ASSUNZIONALE DM 17/03/2020 - CIRCOLARE FUNZ. PUBBL. 13 MAGGIO 2020

Step 1 - DETERMINAZIONE VALORE SOGLIA art. 4

Popolazione al 31-12-2021	2.910
Fascia di riferimento	C
Valore 1° soglia	27,6%
Valore 2° soglia	31,6%

Step 2 - CALCOLO RAPPORTO

ENTRATE CORRENTI

Media anni 2019-2020-2021	2.124.566,60
Fondo crediti dubbia esigibilità 2023	53.281,56
ENTRATE DA CONSIDERARE	2.071.285,04

SPESE DI PERSONALE RENDICONTO 2021

Redditi da lavoro dipendente e altre forme di lavoro flessibile al netto dell'Irap	488.624,93
--	------------

Rapporto

23,59%

Step 3 - VALUTAZIONE CAPACITA' SPESA

Limite teorico	571.674,67
Margine (valore incremento utilizzabile)	83.049,74

Step 3b - VERIFICA LIMITE MAX ANNO 2023 (art. 5)

Percentuale massima incremento spesa	29,0%
Spesa di personale da rendiconto 2021	488.624,93
Incremento massimo (non utilizzabile)	141.701,23

Step 3c - UTILIZZO CAPACITA' ASSUNZIONALI

Totale teorico spazi assunzionali	141.701,23
SOMMA UTILIZZABILE	83.049,74 €

Tornimparte, li 17/01/2023



IL FUNZIONARIO RESPONSABILE
DEL SERVIZIO FINANZIARIO
(Dott. Andrea Tiberti)