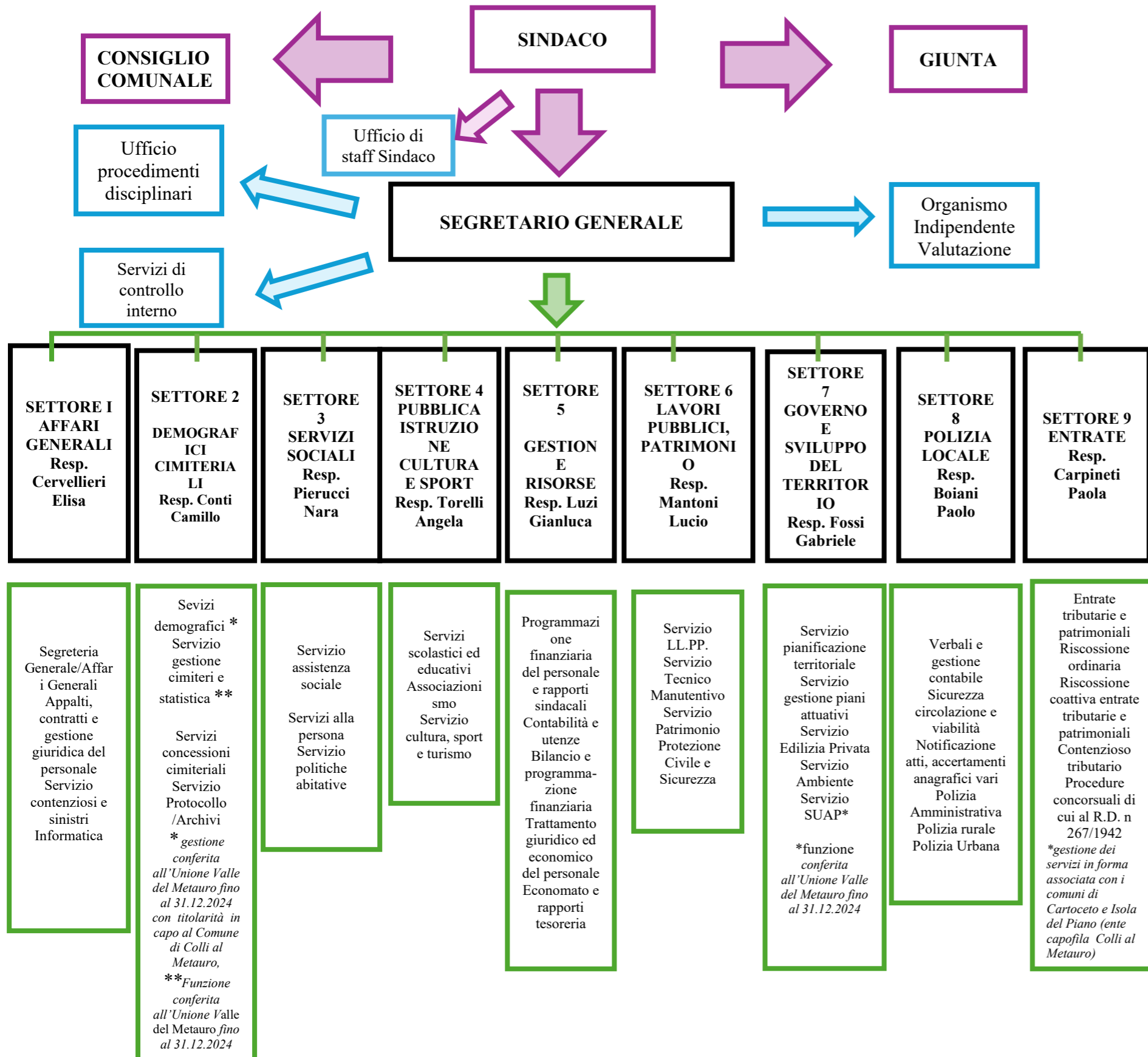


Allegato 3.1.A - SCHEMA ORGANIZZATIVO DEL COMUNE DI COLLI AL METAURO
Tavola 1



Allegato 3.1.A.1

| SETTORE | SERVIZI/UFFICI |
|---|--|
| 1. Affari Generali | <ul style="list-style-type: none"> • Segreteria Generale/Affari Generali <ul style="list-style-type: none"> ○ Ufficio segreteria generale – affari istituzionali ○ Ufficio acquisti generali • Appalti, contratti e gestione giuridica del personale <ul style="list-style-type: none"> ○ Ufficio gare e contratti ○ Ufficio procedure alienazioni immobiliari ○ Ufficio concorsi e selezioni ○ Ufficio gestione rapporti di lavoro • Servizio contenziosi e sinistri <ul style="list-style-type: none"> ○ Ufficio contenzioso ○ Ufficio servizi assicurativi e gestione sinistri • Servizio informatico (dal 01.08.2024) |
| 2. Servizi demografici cimiteriali – informati | <ul style="list-style-type: none"> • Servizi demografici * • Servizio gestione cimiteri e statistica ** • Servizi concessioni cimiteriali • Servizio Protocollo /Archivi • Servizio relazioni con il pubblico – URP <p>* gestione conferita all’Unione Valle del Metauro con titolarità in capo al Comune di Colli al Metauro <i>fino al 31.12.2024</i></p> <p>**Funzione conferita all’Unione Valle del Metauro con titolarità in capo al Comune di Colli al Metauro <i>fino al 31.12.2024</i></p> |
| 3. Servizi Sociali | <ul style="list-style-type: none"> • Servizio Sociale Professionale-Famiglia, minori, disabili, anziani • Servizio Assistente Sociale • Servizio Nido d’infanzia • Servizio Sportello informa giovani/informa donna • Servizio casa- Alloggi Erap-fondo affitti- barriere architettoniche |
| 4. Pubblica istruzione cultura e sport | <ul style="list-style-type: none"> • Servizi scolastici ed educativi • Associazionismo • Servizio cultura e turismo |

PIAO 2024-26: SEZIONE 3 – ORGANIZZAZIONE E CAPITALE UMANO
 SOTTOSEZIONE 3.1 – STRUTTURA ORGANIZZATIVA
 Allegato A alla DGC n. 103 del 18/07/2024

| | |
|--------------------------------------|--|
| 5. Gestione risorse | <ul style="list-style-type: none"> • Servizio sport • Programmazione finanziaria del personale e rapporti sindacali • Contabilità e utenze • Bilancio e programma-zione finanziaria • Trattamento giuridico ed economico del personale • Economato e rapporti tesoreria |
| 6. Lavori pubblici e patrimonio | <ul style="list-style-type: none"> • Servizio LL.PP. • Servizio Tecnico Manutentivo • Servizio Patrimonio • Protezione Civile e Sicurezza |
| 7. Governo e sviluppo del territorio | <ul style="list-style-type: none"> • Servizio pianificazione territoriale • Servizio gestione piani attuativi • Servizio Edilizia Privata • Servizio Ambiente • Servizio SUAP* <p><i>*funzione conferita all'Unione Valle del Metauro fino al 31.12.2024</i></p> |
| 8. Polizia Locale | <ul style="list-style-type: none"> • Verbali e gestione contabile • Sicurezza circolazione e viabilità • Notificazione atti, accertamenti anagrafici vari • Polizia Amministrativa • Polizia rurale • Polizia Urbana |
| 9. Entrate | <ul style="list-style-type: none"> • Servizio I Entrate tributarie; Entrate patrimoniali • Servizio II Riscossione ordinaria • Servizio III Riscossione coattiva entrate tributarie e patrimoniali • Servizio IV Contenzioso Tributario • Procedure Concorsuali (R.D. n 267/1942 e D.Lgs. 14/2019) <p><i>Tutti i Servizi sono gestiti per i comuni associati</i></p> <p><i>*gestione dei servizi in forma associata con i comuni di Cartoceto e Isola del Piano – Ente capofila: Colli al Metauro</i></p> |

ORGANIGRAMMA

UFFICIO DEL SEGRETARIO COMUNALE

I compiti attribuiti sono quelli previsti dall'art. 97, commi 2 e 4, del TUEL 18 agosto 2000, n. 267. Nel comune di Colli al Metauro, oltre al nucleo tradizionale dei compiti di certificazione, controllo di legalità e supporto all'attuazione dell'indirizzo politico dell'amministrazione, nel comune di Colli al Metauro si tiene conto della previsione dell'art. 44 dello Statuto, e degli artt. 12 e 13 del vigente "regolamento comunale. Al Segretario comunale pro tempore con Decreto Sindacale n. 8 del 18/03/2024 è attribuito l'incarico di datore di lavoro del componente unico dell'ufficio di diretta collaborazione del Sindaco.

UFFICIO DI STAFF DEL SINDACO (ART. 90 TUEL):

| N. | Area | PROFILO | NOTE |
|-----------|-------------|-------------------|------------------------------------|
| 1 | Istruttori | Istruttore Amm.vo | part-time 33,33% t. determinato |

1° SETTORE - AFFARI GENERALI

ORGANIGRAMMA:

| N. | Area | PROFILO | NOTE |
|-----------|--------------------|---------------------------|------------------|
| 1 | Funzionari ed E.Q. | Funzionario amm.vo | E.Q. |
| 2 | Istruttori | Istruttore Amministrativo | part-time 83,33% |
| 3 | Istruttori | Istruttore Amministrativo | |

SERVIZI:

- Segreteria Generale/Affari Generali
 - *Ufficio segreteria generale – affari istituzionali*
 - *Ufficio acquisti generali*
- Appalti, contratti e gestione giuridica del personale
 - *Ufficio gare e contratti*
 - *Ufficio procedure alienazioni immobiliari*
 - *Ufficio concorsi e selezioni*
 - *Ufficio gestione rapporti di lavoro*
- Servizio contenziosi e sinistri
 - Ufficio contenzioso

- Ufficio servizi assicurativi e gestione sinistri
- Servizio informatico (dal 01.08.2024)

2° SETTORE - SERVIZI DEMOGRAFICI – CIMITERIALI - INFORMATICI:

ORGANIGRAMMA:

| N. | Area | PROFILO | NOTE |
|-----------|--------------------|----------------------------|-------------|
| 1 | Funzionari ed E.Q. | Funzionario Amministrativo | E.Q. |
| 2 | Istruttori | Istruttore Amministrativo | |
| 3 | Istruttori | Istruttore Amministrativo | |
| 4 | Istruttori | Istruttore Amministrativo | |
| 5 | Istruttori | Istruttore Amministrativo | |
| 6 | Istruttori | Istruttore Amministrativo | |

SERVIZI:

- Servizi demografici *
- Servizio gestione cimiteri e statistica **
- Servizi concessioni cimiteriali
- Servizio Protocollo /Archivi
- Servizio relazioni con il pubblico – URP

* gestione conferita all'Unione Valle del Metauro fino al 31.12.2024 con titolarità in capo al Comune di Colli al Metauro

**Funzione conferita all'Unione Valle del Metauro fino al 31.12.2024 con titolarità in capo al Comune di Colli al Metauro

3° SETTORE – SERVIZI SOCIALI:

ORGANIGRAMMA:

| N. | Area | PROFILO | NOTE |
|-----------|--------------------|--------------------------------|-------------|
| 1 | Funzionari ed E.Q. | Funzionario assistente sociale | E.Q. |
| 2 | Funzionari ed E.Q. | Funzionario assistente sociale | |
| 3 | Funzionari ed E.Q. | Funzionario assistente sociale | |
| 4 | Istruttori | Istruttore amministrativo | |

SERVIZI:

- Servizio Sociale Professionale-Famiglia, minori, disabili, anziani
- Servizio Assistente Sociale
- Servizio Nido d'infanzia
- Servizio Sportello informa giovani/informa donna
- Servizio casa- Alloggi Erap-fondo affitti- barriere architettoniche

4° SETTORE - SERVIZI EDUCATIVI – SPORT - CULTURA

ORGANIGRAMMA:

| N. | Area | PROFILO | NOTE |
|-----------|--------------------|----------------------------------|-------------|
| 1 | Funzionari ed E.Q. | Funzionario amministrativo | E.Q. |
| 2 | Istruttori | Istruttore amministrativo | |
| 3 | Operatori esperti | Operatore esperto amministrativo | |
| 4 | Operatori esperti | Operatore esperto cuoco | |
| 5 | Operatori esperti | Operatore esperto cuoco | |
| 6 | Operatori esperti | Operatore esperto cuoco | |

SERVIZI:

- Servizi scolastici ed educativi
- Associazionismo
- Servizio cultura e turismo
- Servizio sport

5° SETTORE – GESTIONE RISORSE:

ORGANIGRAMMA:

| N. | Area | PROFILO | NOTE |
|-----------|--------------------|-----------------------|--|
| 1 | Funzionari ed E.Q. | Funzionario contabile | E.Q. |
| 2 | Istruttori | Istruttore contabile | |
| 3 | Istruttori | Istruttore contabile | part-time 83,33% (fino al 31.12.2024) |
| 4 | Istruttori | Istruttore contabile | part-time 83,33% |

SERVIZI:

- Programmazione finanziaria del personale e rapporti sindacali
- Contabilità e utenze
- Bilancio e programma-zione finanziaria
- Trattamento giuridico ed economico del personale

- Economato e rapporti tesoreria

6° SETTORE – LAVORI PUBBLICI E PATRIMONIO:

ORGANIGRAMMA:

| N. | Area | PROFILO | NOTE |
|-----------|---------------------|---------------------------|-------------------------|
| 1 | Funzionari ed E.Q. | Funzionario tecnico | E.Q. |
| 2 | Funzionari ed E.Q. | Funzionario tecnico | |
| 3 | Funzionario ed E.Q. | Funzionario tecnico | |
| 4 | Istruttori | Istruttore tecnico | |
| | Istruttori | Istruttore tecnico | Posto in programmazione |
| 5 | Operatori esperti | Operatore esperto tecnico | |
| 6 | Operatori esperti | Operatore esperto tecnico | |
| 7 | Operatori esperti | Operatore esperto tecnico | |
| 8 | Operatori esperti | Operatore esperto tecnico | |
| 9 | Operatori esperti | Operatore esperto tecnico | |
| 10 | Operatori esperti | Operatore esperto tecnico | |
| 11 | Operatori esperti | Operatore esperto tecnico | |
| 12 | Operatori esperti | Operatore esperto tecnico | Posto in programmazione |

SERVIZI:

- Servizio LL.PP.
- Servizio Tecnico Manutentivo
- Servizio Patrimonio
- Protezione Civile e Sicurezza

7° SETTORE – GOVERNO E SVILUPPO DEL TERRITORIO:

ORGANIGRAMMA

| N. | Area | PROFILO | NOTE |
|-----------|--------------------|---------------------------|-------------|
| 1 | Funzionari ed .E.Q | Funzionario tecnico | E.Q. |
| 2 | Funzionari ed .E.Q | Funzionario tecnico | |
| 3 | Funzionari ed .E.Q | Funzionario tecnico | |
| 4 | Istruttori | Istruttore tecnico | |
| 5 | Istruttori | Istruttore amministrativo | |

SERVIZI:

- Servizio pianificazione territoriale
- Servizio gestione piani attuativi
- Servizio Edilizia Privata
- Servizio Ambiente
- Servizio SUAP*

*funzione conferita all'Unione Valle del Metauro fino al 31.12.2024

8° SETTORE – POLIZIA LOCALE:

ORGANIGRAMMA:

| N. | Area | PROFILO | NOTE |
|-----------|--------------------|----------------------------|-------------|
| 1 | Funzionari ed E.Q. | Funzionario Polizia Locale | E.Q. |
| 2 | Istruttori | Istruttore Polizia Locale | |
| 3 | Istruttori | Istruttore Polizia Locale | |
| 4 | Istruttori | Istruttore Polizia Locale | |
| 5 | Istruttori | Istruttore Polizia Locale | |
| 6 | Istruttori | Istruttore Polizia Locale | |
| 7 | Istruttori | Istruttore Polizia Locale | |

SERVIZI:

- Verbali e gestione contabile
- Sicurezza circolazione e viabilità
- Notificazione atti, accertamenti anagrafici vari
- Polizia Amministrativa
- Polizia rurale
- Polizia Urbana

9° SETTORE – ENTRATE:

ORGANIGRAMMA:

| N. | Area | PROFILO | NOTE |
|-----------|--------------------|-----------------------|--------------------------|
| 1 | Funzionari ed E.Q. | Funzionario Contabile | E.Q. |
| 2 | Istruttori | Istruttore contabile | |
| 3 | Istruttori | Istruttore contabile | part-time 83,33% |
| 4 | Istruttori | Istruttore contabile | part time 66,66% t. det. |

SERVIZI*:

-
- Servizio I Entrate tributarie; Entrate patrimoniali
 - Servizio II Riscossione ordinaria
 - Servizio III Riscossione coattiva entrate tributarie e patrimoniali
 - Servizio IV Contenzioso Tributario

*PIAO 2024-26: SEZIONE 3 – ORGANIZZAZIONE E CAPITALE UMANO
SOTTOSEZIONE 3.1 – STRUTTURA ORGANIZZATIVA
Allegato A alla DGC n. 103 del 18/07/2024*

- Procedure Concorsuali (R.D. n 267/1942 e D.Lgs. 14/2019)

Tutti i Servizi sono gestiti per i comuni associati

*gestione dei servizi in forma associata con i comuni di Cartoceto e Isola del Piano – Ente capofila: Colli al Metauro